



Como mudar discos de  
travão da parte traseira  
em **Seat Leon 1P1** - guia  
de substituição

## TUTORIAL EM VÍDEO



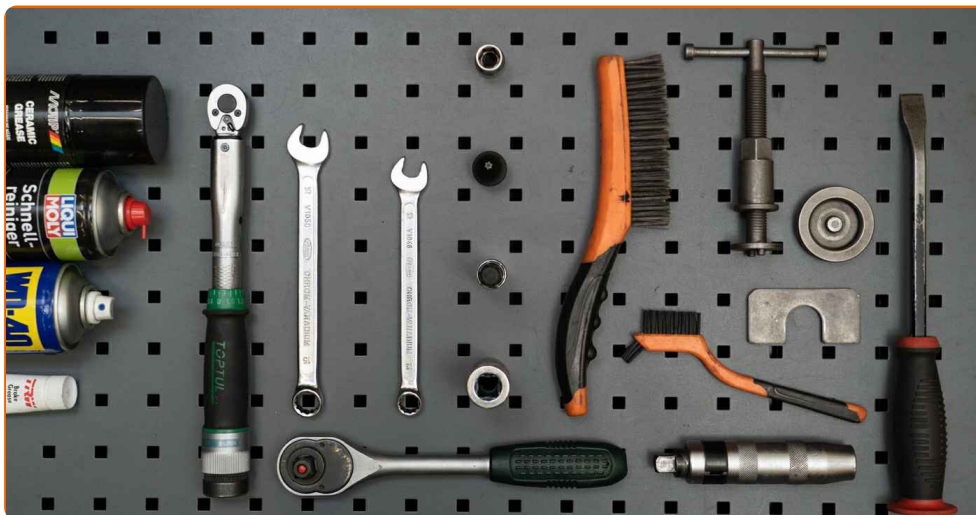
### **Importante!**

Este procedimento de substituição pode ser usado para:

SEAT Leon Hatchback (1P1) 1.6 TDI, SEAT Altea (5P1) 1.6, SEAT Altea (5P1) 2.0 FSI, SEAT Altea (5P1) 1.9 TDI, SEAT Altea (5P1) 2.0 TDI 16V, SEAT Toledo III (5P2) 1.6, SEAT Toledo III (5P2) 2.0 FSI, SEAT Toledo III (5P2) 1.9 TDI, SEAT Toledo III (5P2) 2.0 TDI 16V, SEAT Altea (5P1) 2.0 TDI, SEAT Leon Hatchback (1P1) 1.6, SEAT Leon Hatchback (1P1) 2.0 FSI, SEAT Leon Hatchback (1P1) 2.0 TFSI, SEAT Leon Hatchback (1P1) 1.9 TDI, SEAT Leon Hatchback (1P1) 2.0 TDI 16V, (+ 92)

Os passos podem variar ligeiramente dependendo do design do automóvel.

**SUBSTITUIÇÃO: DISCOS DE TRAVÃO – SEAT LEON 1P1.  
LISTA DAS FERRAMENTAS DE QUE IRÁ NECESSITAR:**



- Escova de Arame
- Escova de limpeza de nylon
- Spray WD-40
- Produto de limpeza para travões
- Pasta contra chiar
- Massa lubrificante de cerâmica
- Chave dinamométrica
- Chave Combinada nº 13
- Chave Combinada nº 15
- Chave de caixa n.º 13
- Pontas XZN de chave de caixa nº 14
- Ponta de Torx T30
- Soquete de impacto para roda nº 17
- Chave de catraca
- Chave de impacto
- Ferramenta reposicionador de travões
- pé-de-cabra
- Calço de roda

**COMPRAR FERRAMENTAS**

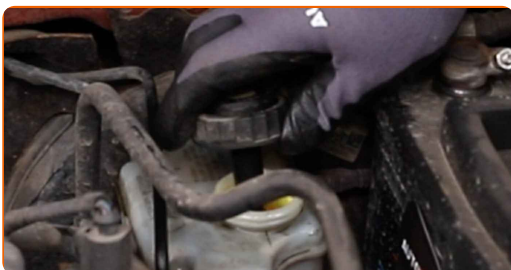
**AUTODOC recomenda:**

- Substitua os discos de travão no carro Seat Leon 1P1 em conjunto completo para cada eixo. Independentemente do estado dos componentes. Isto irá assegurar mesmo a travagem.
- O procedimento de substituição é idêntico para ambos os discos de travão no mesmo eixo.
- Ao mudar os discos de travão, substituir sempre as pastilhas de travão.
- Por favor, tenha em atenção: todos os trabalhos no automóvel – Seat Leon 1P1 – devem ser efetuados com o motor desligado.

**EFETUAR A SUBSTITUIÇÃO, NA SEGUINTE ORDEM:**

**1**

Abra o capô. Desaperte a tampa do reservatório de líquido dos travões.



**2**

Fixe as rodas com os calços.

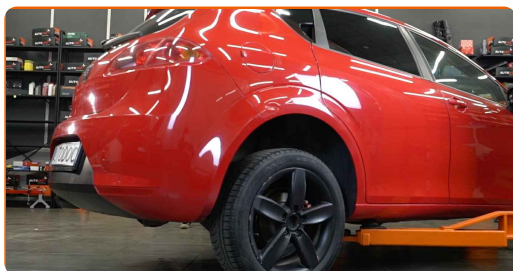
**3**

Solte os parafusos de montagem das rodas. Use o soquete de impacto para roda #17.



4

Eleve o veículo.



Substituição: discos de travão – Seat Leon 1P1. Conselho da AUTODOC:

- Se estiver a utilizar um macaco, certifique-se de que este assenta sobre uma superfície plana sem desníveis.
- Certifique-se de fixar adicionalmente o automóvel com preguiças.

5

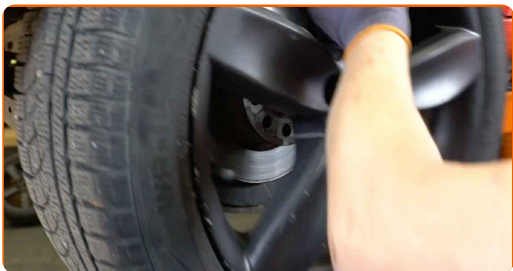
Desaperte os parafusos da roda.



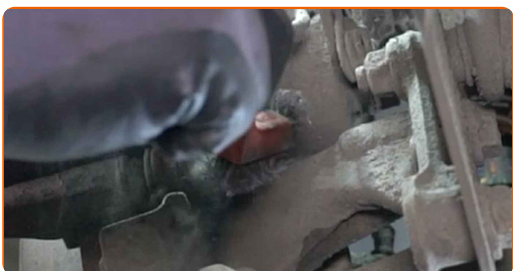
AUTODOC recomenda:

- Aviso! Para evitar lesões, deve segurar a roda enquanto desenrosca os parafusos de fixação. Seat Leon 1P1

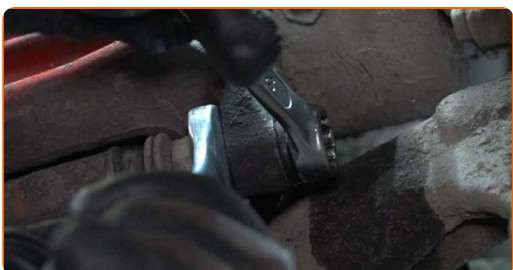
**6** Retire a roda.



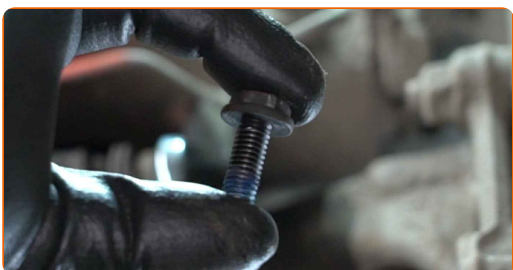
**7** Limpe os elementos de fixação da pinça de travão. Use uma escova metálica. Use spray WD-40.



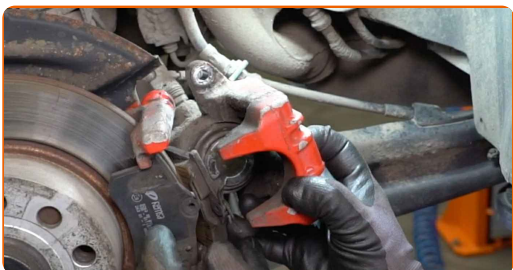
**8** Desaperte os parafusos da pinça de travão. Use uma chave combinada nº 13. Use uma chave combinada nº 15.



**9** Retire os parafusos de fixação.



**10** Retire a pinça de travão. Utilize um pé-de-cabra.

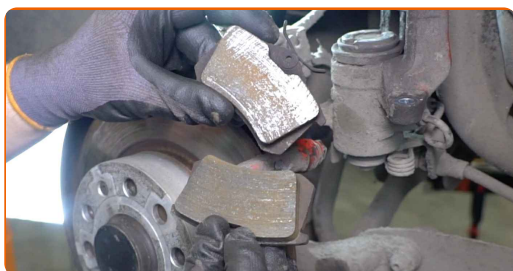


**Substituição: discos de travão – Seat Leon 1P1. Os profissionais recomendam:**

- Prenda a pinça à suspensão ou à estrutura com um fio sem desligar da mangueira de travão para evitar a despressurização do sistema de travagem.
- Certifique-se de que a pinça de travão não está solta na mangueira do travão.
- Não pressione o pedal do travão depois de a pinça do travão ter sido removida. Como resultado, o pistão pode sair do cilindro de travão, e pode ocorrer a fuga de fluido de travão e a despressurização do sistema.

**11**

Remover as pastilhas de travão.



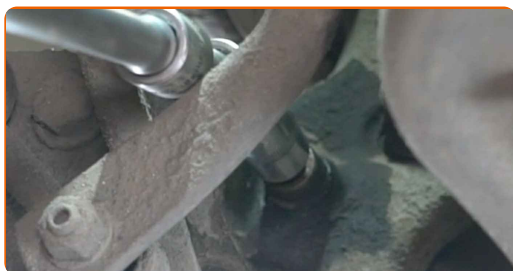
**12**

Limpe os fixadores do suporte da pinça de travão. Use uma escova metálica. Use spray WD-40.



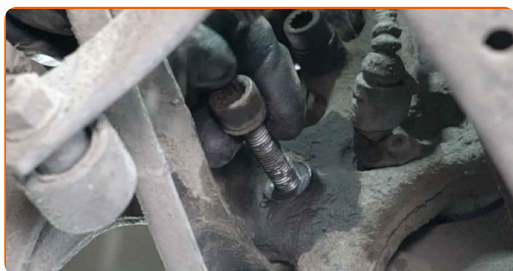
13

Desaperte os parafusos do suporte da pinça do travão. Use XZN #14. Use uma chave de catraca.



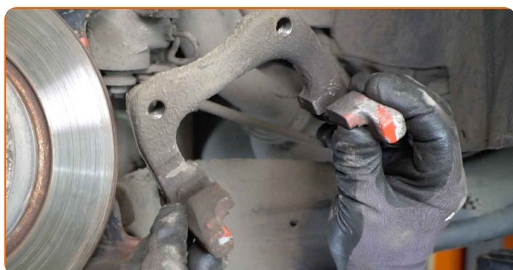
14

Retire os parafusos de fixação.



15

Retire a braçadeira da pinça.



16

Limpe os elementos de fixação do disco de travão. Use uma escova metálica. Use spray WD-40.





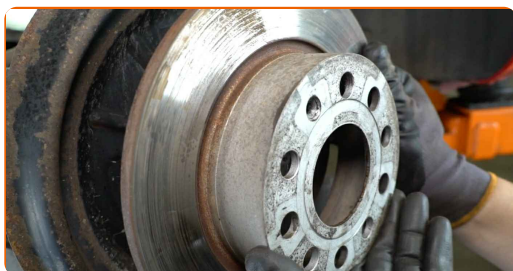
17

Desaperte a fixação do disco de travão. Use Torx T30. Use uma chave de fenda de impacto.



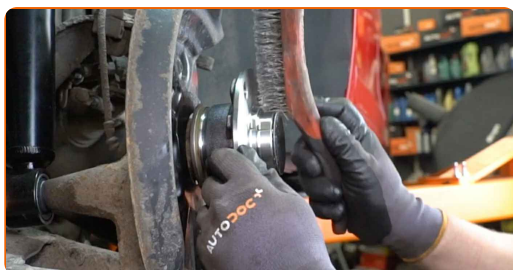
18

Remova o disco de travão.



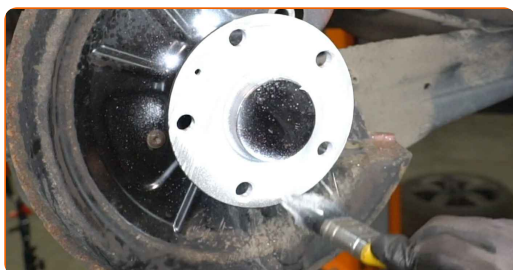
19

Limpe o cubo. Use uma escova metálica.



20

Trate a superfície de contacto. Utilize massa lubrificante de cerâmica.



21

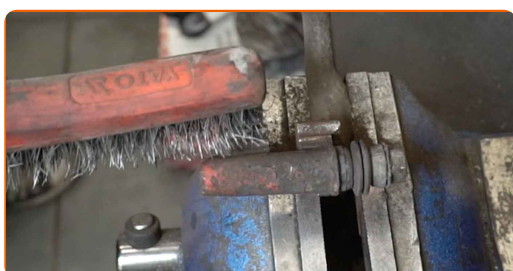
Instale o disco de travão.



**22** Aperte a fixação do disco de travão. Use Torx T30. Use uma chave de torque. Aperte-o para o torque de 4 Nm.



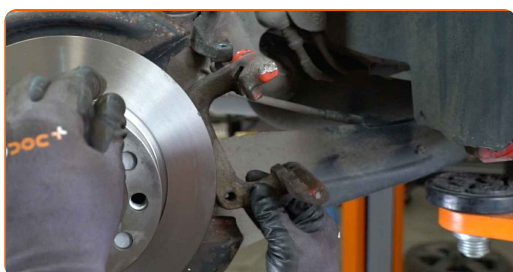
**23** Limpe a braçadeira da pinça de travão de sujidade e poeira. Use uma escova metálica. Utilize um produto de limpeza para travões.



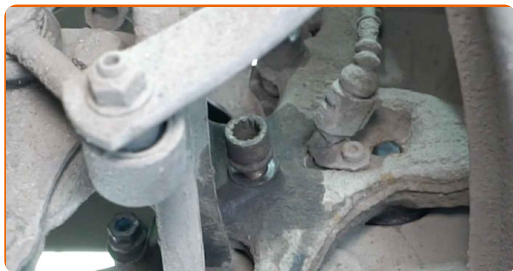
**AUTODOC recomenda:**

- Substituição: discos de travão – Seat Leon 1P1. Depois de aplicar o spray, espere alguns minutos.
- Verifique o suporte da pinça do travão, os pinos-guia da pinça do travão e os foles. Limpe-os. Substitua, se necessário.

**24** Instale a braçadeira da pinça do travão.



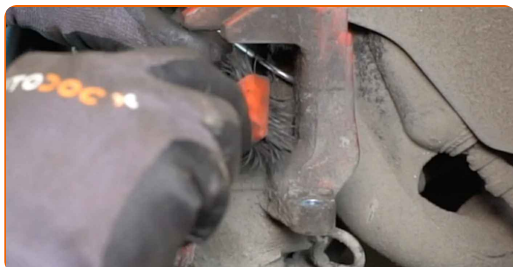
**25** Instale os parafusos de fixação.



**26** Aperte os parafusos do suporte da pinça do travão. Use XZN #14. Use uma chave de torque. Aperte-o para o torque de 90 Nm.



**27** Trate o pistão da pinça de travão. Utilize a escova de limpeza de nylon. Utilize um produto de limpeza para travões.



**AUTODOC recomenda:**

- Após aplicar o spray, espere alguns minutos.

**28** Pressione no pistão da pinça do travão. Use a ferramenta reposicionador de travões.



- 29** Trate as pastilhas de travão na área onde a sua superfície entra em contacto com o suporte da pinça de travão. Use pasta contra chiar.

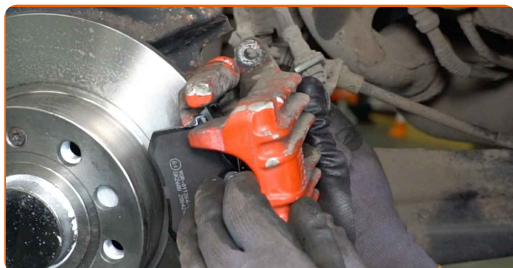
**Substituição: discos de travão – Seat Leon 1P1. Conselho de especialistas da AUTODOC:**

- Certifique-se que a superfície do disco está limpa antes de instalar as pastilhas.

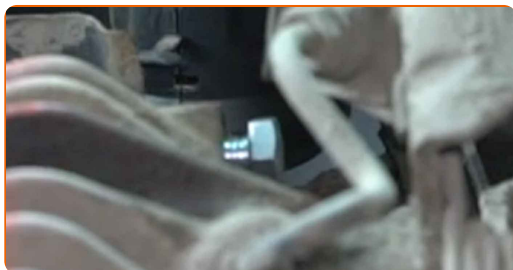
- 30** Instale as pastilhas de travão.



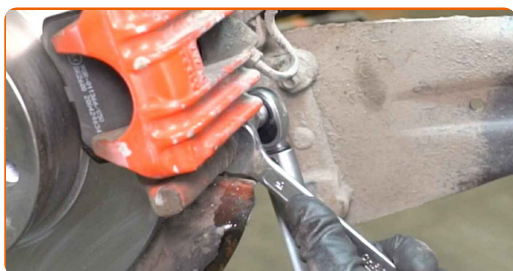
- 31** Instale a pinça do travão e fixe-o.



- 32** Instale os parafusos de fixação.



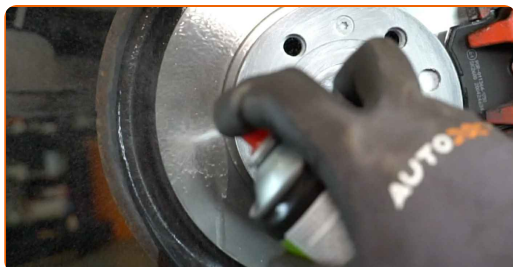
- 33** Aperte os fixadores da pinça do travão. Use uma chave combinada nº 15. Use uma chave soquete nº 13. Use uma chave de torque. Aperte-o para o torque de 35 Nm.



- 34** Trate a superfície onde o disco de travão entra em contacto com o aro da roda. Utilize massa lubrificante de cerâmica.



- 35** Limpe a superfície do disco de travão. Utilize um produto de limpeza para travões.



**AUTODOC recomenda:**

- Após aplicar o spray, espere alguns minutos.

- 36** Instale a roda.



**AUTODOC recomenda:**

- **Aviso!** Para evitar lesões, deve segurar a roda enquanto enrosca os parafusos de fixação do automóvel. Seat Leon 1P1

**37**

Aperte os parafusos da roda. Use o soquete de impacto para roda #17.



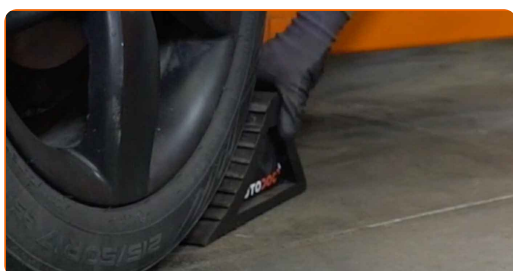
**38**

Baixar o carro e trabalhar em ordem transversal, apertar os parafusos das rodas. Use o soquete de impacto para roda #17. Use uma chave de torque. Aperte-o para o torque de 120 Nm.



**39**

Retire os macacos e calços.

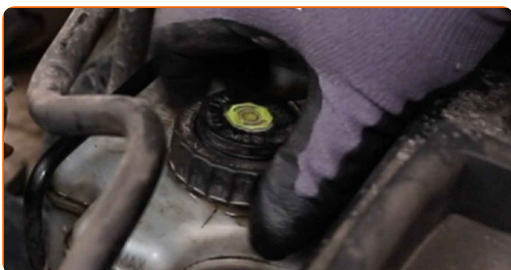


## Substituição: discos de travão – Seat Leon 1P1. Conselho de especialistas da AUTODOC:

- Sem ligar o motor, pressione o pedal do travão várias vezes até sentir uma resistência significativa.
- Verifique o nível do líquido de travões no depósito de expansão e reabasteça, se necessário.

40

Aperte a tampa do reservatório de líquido dos travões. Feche o capô.



**MUITO BEM!** 

[VER MAIS TUTORIAIS](#)

# AUTODOC – ALTA QUALIDADE E PEÇAS DE AUTOMÓVEIS A PREÇOS ACESSÍVEIS ONLINE

APLICATIVO MÓVEL AUTODOC: AGARRE ÓTIMAS OFERTAS E FAÇA COMPRAS CONVENIENTEMENTE



**+ AUTODOC**

GET IT ON  
**Google Play**

Download on the  
**App Store**

**Download**

**UMA ENORME SELEÇÃO DE PEÇAS DE REPOSIÇÃO PARA O SEU AUTOMÓVEL**

**COMPRE PEÇAS DE REPOSIÇÃO PARA SEAT**

**DISCOS DE TRAVÃO: UMA AMPLA SELEÇÃO**



**ESCOLHA AUTO PEÇAS PARA SEAT LEON 1P1**

**DISCOS DE TRAVÃO PARA SEAT: COMPRE AGORA**

**DISCOS DE TRAVÃO PARA SEAT LEON 1P1: AS MELHORES  
PROMOÇÕES & OFERTAS**

## **ⓘ DISCLAIMER (ISENÇÃO DE RESPONSABILIDADE):**

O documento contém apenas recomendações gerais que podem ser úteis para os Senhores quando procederem a trabalhos de reparação ou substituição. AUTODOC não se responsabiliza por qualquer perda, lesão, danificação de propriedade que ocorre durante o processo de reparação ou substituição devido a utilização incorreta ou interpretação errada da informação fornecida.

AUTODOC não se responsabiliza por qualquer possível erro ou falta de clareza contidos neste guia. A informação fornecida destina-se exclusivamente a fins de informação e não pode substituir as instruções de especialista.

AUTODOC não se responsabiliza pelo uso incorreto ou perigoso de equipamento, ferramentas e peças de automóvel. AUTODOC recomenda fortemente usar do máximo cuidado e observar as regras de segurança quando proceder a trabalhos de reparação ou substituição. Lembramos: o uso de peças de automóvel de qualidade inferior não garante o nível apropriado de segurança no trânsito.

© Copyright 2023 – Todos os conteúdos deste site, especialmente textos, fotografias e gráficos, estão sob a proteção do copyright. AUTODOC SE reserva todos os direitos, incluindo os direitos de reprodução, publicação, edição e tradução.