



Como mudar pastilhas
de travão da parte
traseira em **Seat Leon 1P1**
- guia de substituição

TUTORIAL EM VÍDEO



Importante!

Este procedimento de substituição pode ser usado para:

SEAT Ibiza IV Hatchback (6J5, 6P1) 1.2, SEAT Ibiza IV Sportcoupe (6J, 6P) 1.2 TDI, SEAT Leon Hatchback (1P1) 1.6 TDI, SEAT TOLEDO I (1L) 2.0 i, SEAT Ibiza II (6K1) 1.9 SDI, SEAT Ibiza II (6K1) 1.9 TD, SEAT Ibiza II (6K1) 1.0, SEAT Ibiza II (6K1) 1.3 i, SEAT Ibiza II (6K1) 1.6 i, SEAT Ibiza II (6K1) 1.8 i, SEAT Ibiza II (6K1) 2.0 i, SEAT Cordoba Sedan (6K1, 6K2) 1.4 i, SEAT Cordoba Sedan (6K1, 6K2) 1.6 i, SEAT Ibiza II (6K1) 1.4 i, SEAT Ibiza II (6K1) 1.8 i 16V, (+ 152)

Os passos podem variar ligeiramente dependendo do design do automóvel.

**SUBSTITUIÇÃO: PASTILHAS DE TRAVÃO – SEAT LEON
1P1. LISTA DAS FERRAMENTAS DE QUE IRÁ
NECESSITAR:**



- Escova de Arame
- Escova de limpeza de nylon
- Spray WD-40
- Produto de limpeza para travões
- Pasta contra chiar
- Massa lubrificante de cerâmica
- Chave dinamométrica
- Chave Combinada nº 13
- Chave Combinada nº 15
- Chave de caixa n.º 13
- Soquete de impacto para roda nº 17
- Ferramenta reposicionador de travões
- pé-de-cabra
- Calço de roda

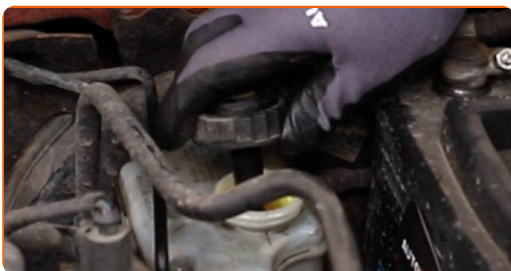
COMPRAR FERRAMENTAS

Substituição: pastilhas de travão – Seat Leon 1P1. Conselho da AUTODOC:

- Realize a substituição de pastilhas de travão no conjunto completo para cada eixo. Isto proporciona uma travagem eficaz.
- O procedimento de substituição é idêntico para todas as pastilhas de travão no mesmo eixo.
- Por favor, tenha em atenção: todos os trabalhos no automóvel – Seat Leon 1P1 – devem ser efetuados com o motor desligado.

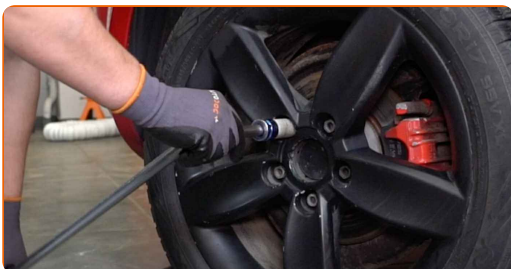
EFETUAR A SUBSTITUIÇÃO, NA SEGUINTE ORDEM:

- 1** Abra o capô. Desaperte a tampa do reservatório de líquido dos travões.



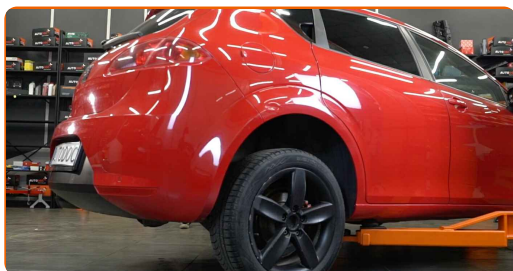
- 2** Fixe as rodas com os calços.

- 3** Solte os parafusos de montagem das rodas. Use o soquete de impacto para roda #17.



4

Eleve o veículo.



Substituição: pastilhas de travão – Seat Leon 1P1. Conselho:

- Se estiver a utilizar um macaco, certifique-se de que este assenta sobre uma superfície plana sem desníveis.
- Certifique-se de fixar adicionalmente o automóvel com preguiças.

5

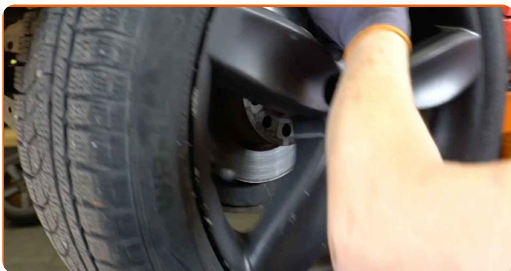
Desaperte os parafusos da roda.



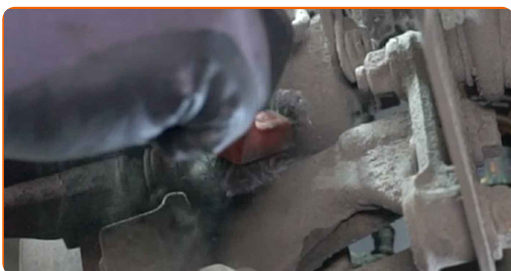
AUTODOC recomenda:

- Aviso! Para evitar lesões, deve segurar a roda enquanto desenrosca os parafusos de fixação. Seat Leon 1P1

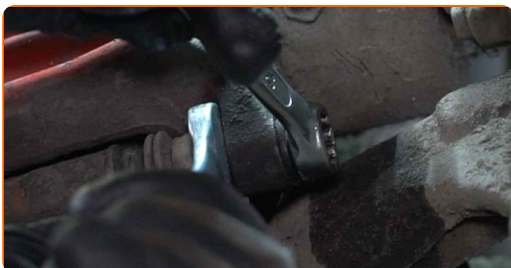
6 Retire a roda.



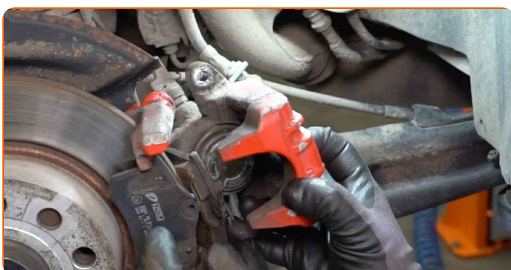
7 Limpe os elementos de fixação da pinça de travão. Use uma escova metálica. Use spray WD-40.



8 Desaperte os parafusos da pinça de travão. Use uma chave combinada nº 13. Use uma chave combinada nº 15.



9 Retire a pinça de travão. Utilize um pé-de-cabra.



Substituição: pastilhas de travão – Seat Leon 1P1. Conselho de especialistas da AUTODOC:

- Prenda a pinça à suspensão ou à estrutura com um fio sem desligar da mangueira de travão para evitar a despressurização do sistema de travagem.
- Certifique-se de que a pinça de travão não está solta na mangueira do travão.
- Não pressione o pedal do travão depois de a pinça do travão ter sido removida. Como resultado, o pistão pode sair do cilindro de travão, e pode ocorrer a fuga de fluido de travão e a despressurização do sistema.

10

Remover as pastilhas de travão.



AUTODOC recomenda:

- Meça a espessura do disco de travão. Ao atingir o limite de desgaste a peça deve ser substituída.

11

Trate o pistão da pinça de travão. Utilize a escova de limpeza de nylon. Utilize um produto de limpeza para travões.



AUTODOC recomenda:

- Após aplicar o spray, espere alguns minutos.

12

Pressione no pistão da pinça do travão. Use a ferramenta reposicionador de travões.



13

Limpe a braçadeira da pinça de travão de sujidade e poeira. Use uma escova metálica. Utilize um produto de limpeza para travões.



AUTODOC recomenda:

- Substituição: pastilhas de travão – Seat Leon 1P1. Depois de aplicar o spray, espere alguns minutos.
- Verifique o suporte da pinça do travão, os pinos-guia da pinça do travão e os foles. Limpe-os. Substitua, se necessário.

- 14** Trate as pastilhas de travão na área onde a sua superfície entra em contacto com o suporte da pinça de travão. Use pasta contra chiar.



Substituição: pastilhas de travão – Seat Leon 1P1. Conselho da AUTODOC:

- Certifique-se que a superfície do disco está limpa antes de instalar as pastilhas.

- 15** Instale as novas pastilhas de travão.



- 16** Instale a pinça do travão e fixe-o. Use uma chave combinada nº 13. Use uma chave combinada nº 15.



- 17** Aperte os fixadores da pinça do travão. Use uma chave combinada nº 15. Use uma chave soquete nº 13. Use uma chave de torque. Aperte-o para o torque de 35 Nm.



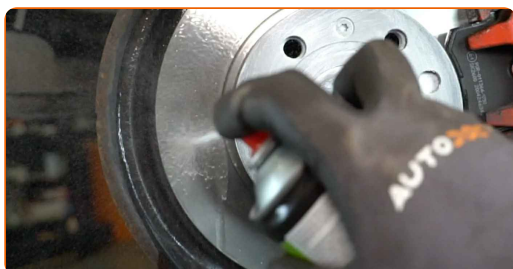
- 18** Limpe o local de montagem do aro do pneu. Use uma escova metálica.



- 19** Trate a superfície onde o disco de travão entra em contacto com o aro da roda. Utilize massa lubrificante de cerâmica.



- 20** Limpe a superfície do disco de travão. Utilize um produto de limpeza para travões.



AUTODOC recomenda:

- Após aplicar o spray, espere alguns minutos.

21 Instale a roda.



AUTODOC recomenda:

- **Aviso!** Para evitar lesões, deve segurar a roda enquanto enrosca os parafusos de fixação do automóvel. Seat Leon 1P1

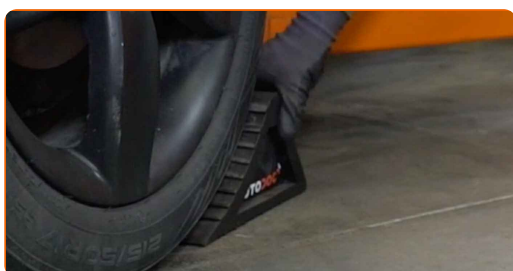
22 Aperte os parafusos da roda. Use o soquete de impacto para roda #17.



23 Baixar o carro e trabalhar em ordem transversal, apertar os parafusos das rodas. Use o soquete de impacto para roda #17. Use uma chave de torque. Aperte-o para o torque de 120 Nm.



24 Retire os macacos e calços.

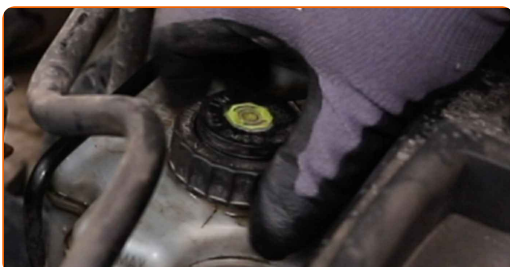


Substituição: pastilhas de travão – Seat Leon 1P1. Os especialistas da AUTODOC recomendam:

- Sem ligar o motor, pressione o pedal do travão várias vezes até sentir uma resistência significativa.
- Verifique o nível do líquido de travões no depósito de expansão e reabasteça, se necessário.

25

Aperte a tampa do reservatório de líquido dos travões. Feche o capô.



Substituição: pastilhas de travão – Seat Leon 1P1. Conselho da AUTODOC:

- Desacelere suavemente durante os primeiros 150-200 km após a substituição das pastilhas de travão. Evite travagens desnecessárias e bruscas até à paragem completa do veículo.

MUITO BEM! 

VER MAIS TUTORIAIS

AUTODOC – ALTA QUALIDADE E PEÇAS DE AUTOMÓVEIS A PREÇOS ACESSÍVEIS ONLINE

APLICATIVO MÓVEL AUTODOC: AGARRE ÓTIMAS OFERTAS E FAÇA COMPRAS CONVENIENTEMENTE



+ AUTODOC

GET IT ON
Google Play

Download on the
App Store

Download

UMA ENORME SELEÇÃO DE PEÇAS DE REPOSIÇÃO PARA O SEU AUTOMÓVEL

COMPRE PEÇAS DE REPOSIÇÃO PARA SEAT

PASTILHAS DE TRAVÃO: UMA AMPLA SELEÇÃO

ESCOLHA AUTO PEÇAS PARA SEAT LEON 1PI

PASTILHAS DE TRAVÃO PARA SEAT: COMPRE AGORA

**PASTILHAS DE TRAVÃO PARA SEAT LEON 1PI: AS
MELHORES PROMOÇÕES & OFERTAS**

ⓘ DISCLAIMER (ISENÇÃO DE RESPONSABILIDADE):

O documento contém apenas recomendações gerais que podem ser úteis para os Senhores quando procederem a trabalhos de reparação ou substituição. AUTODOC não se responsabiliza por qualquer perda, lesão, danificação de propriedade que ocorre durante o processo de reparação ou substituição devido a utilização incorreta ou interpretação errada da informação fornecida.

AUTODOC não se responsabiliza por qualquer possível erro ou falta de clareza contidos neste guia. A informação fornecida destina-se exclusivamente a fins de informação e não pode substituir as instruções de especialista.

AUTODOC não se responsabiliza pelo uso incorreto ou perigoso de equipamento, ferramentas e peças de automóvel. AUTODOC recomenda fortemente usar do máximo cuidado e observar as regras de segurança quando proceder a trabalhos de reparação ou substituição. Lembramos: o uso de peças de automóvel de qualidade inferior não garante o nível apropriado de segurança no trânsito.

© Copyright 2023 – Todos os conteúdos deste site, especialmente textos, fotografias e gráficos, estão sob a proteção do copyright. AUTODOC SE reserva todos os direitos, incluindo os direitos de reprodução, publicação, edição e tradução.