



Como mudar correia
trapezoidal estriada em
Seat Leon 1P1 - guia de
substituição

TUTORIAL EM VÍDEO



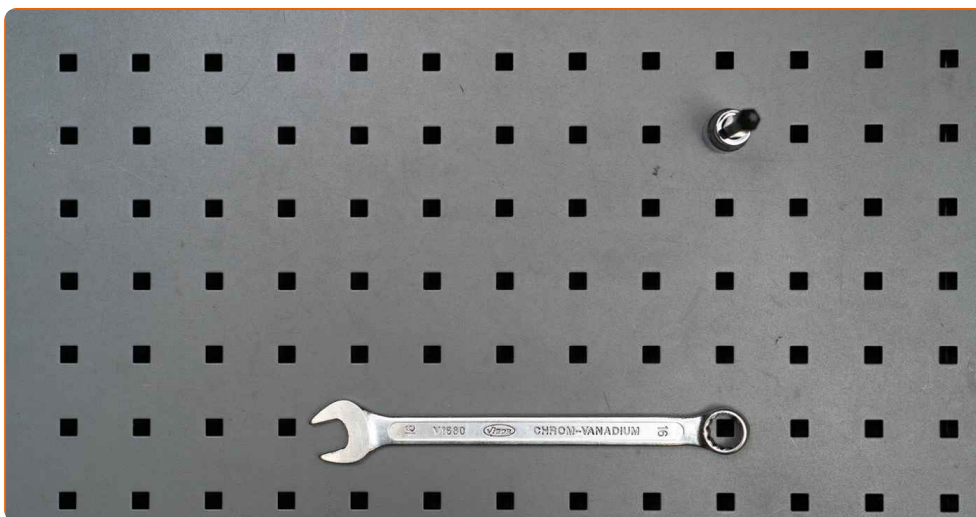
Importante!

Este procedimento de substituição pode ser usado para:

SEAT Ibiza II (6K1) 1.4 i, SEAT Cordoba Sedan (6K1, 6K2) 1.9 TDI, SEAT Ibiza II (6K1) 1.9 TDI, SEAT Inca (6K9) 1.9 SDI, SEAT Cordoba Vario (6K5) 1.9 TDI, SEAT Toledo II Sedan (1M2) 1.9 TDI, SEAT Cordoba Sedan (6K1, 6K2) 1.9 SDI, SEAT Cordoba Vario (6K5) 1.9 SDI, SEAT Leon Hatchback (1M1) 1.9 TDI, SEAT Ibiza II (6K1) 1.9 SDI, SEAT Leon Hatchback (1M1) 1.9 SDI, SEAT Leon Hatchback (1M1) 1.9 TDI Syncro, SEAT Altea (5P1) 1.6, SEAT Altea (5P1) 2.0 FSI, SEAT Toledo III (5P2) 1.6, (+ 13)

Os passos podem variar ligeiramente dependendo do design do automóvel.

SUBSTITUIÇÃO: CORREIA TRAPEZOIDAL ESTRIADA – SEAT LEON 1P1. FERRAMENTAS DE QUE PODERÁ NECESSITAR:



- Chave Combinada nº 16
- Ponta de Torx T25
- Cobertura para guarda-lamas

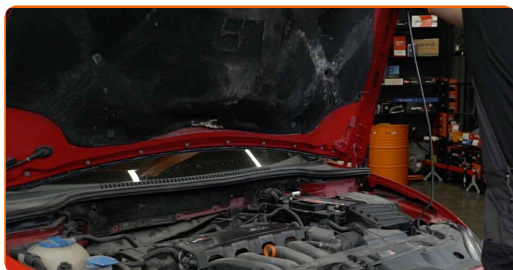
COMPRAR FERRAMENTAS

Substituição: correia trapezoidal estriada – Seat Leon 1P1. Os especialistas da AUTODOC recomendam:

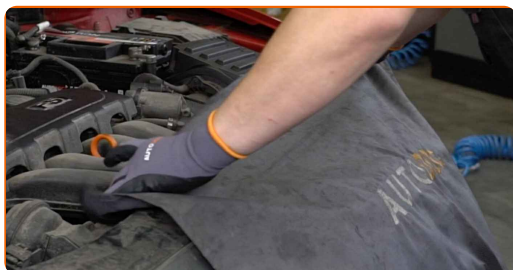
- Todo o trabalho deve ser feito com o motor parado.

SUBSTITUIÇÃO: CORREIA TRAPEZOIDAL ESTRIADA – SEAT LEON 1P1. UTILIZE O SEGUINTE PROCEDIMENTO:

1 Abra o capô.

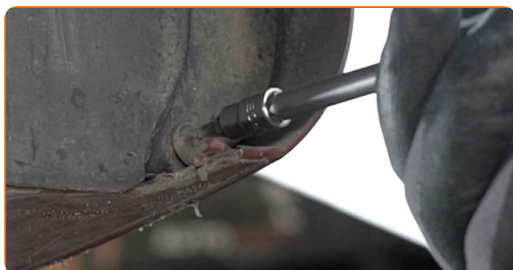


2 Use uma cobertura de proteção para prevenir a danificação da pintura e das peças plásticas do automóvel.

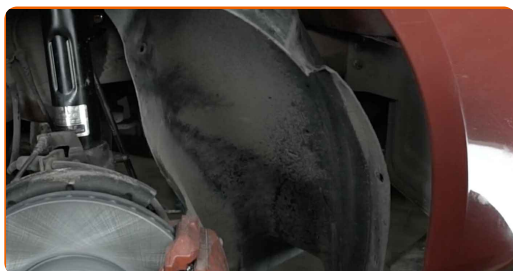


3 Eleve o automóvel utilizando um macaco ou coloque-o sobre um poço de inspeção.

4 Desaparafuse e remova os elementos de fixação da cobertura do arco da roda. Use Torx T25.



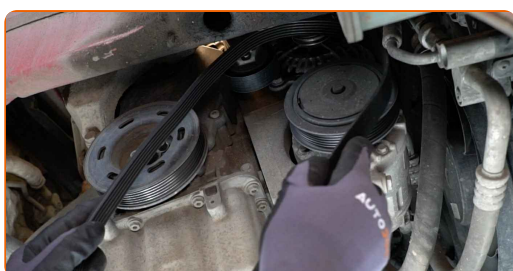
5 Remova a cobertura do arco da roda.



6 Puxe para o lado a polia do tensor da correia trapezoidal estriada. Use uma chave combinada nº 16.



7 Remova a correia trapezoidal estriada.



AUTODOC recomenda:

- Verifique o estado da polia tensora e da polia intermediária. Substitua-as, se necessário.

8 Coloque a polia tensora na sua posição inicial.



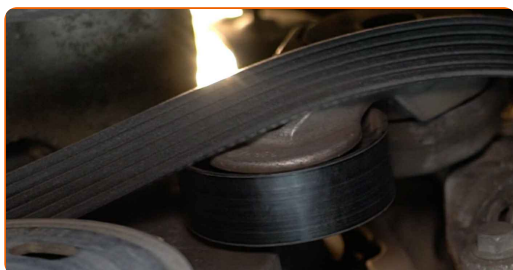
9 Instale a correia trapezoidal estriada.



Substituição: correia trapezoidal estriada – Seat Leon 1P1. Os profissionais recomendam:

- Certifique-se de que a correia trapezoidal estriada encaixa-se perfeitamente em todas as polias.
- Assegure-se de que a correia poly-V está devidamente esticada.

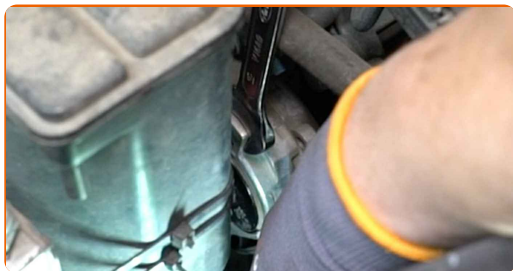
10 Puxe para o lado a polia do tensor da correia trapezoidal estriada. Use uma chave combinada nº 16.



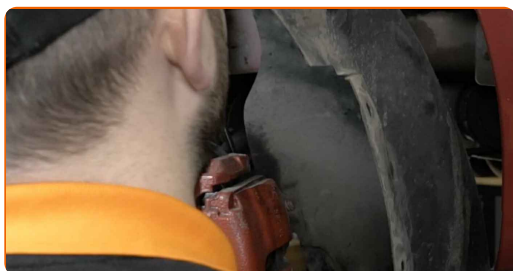
11 Coloque a correia Poly V na polia tensora.



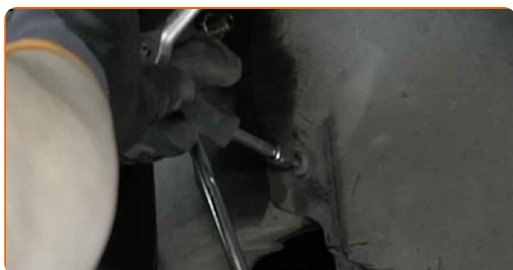
12 Coloque a polia tensora na sua posição inicial.



13 Instale a cobertura da cava da roda no seu local de montagem.



14 Instale e aperte os elementos de fixação da cobertura do arco da roda. Use Torx T25.



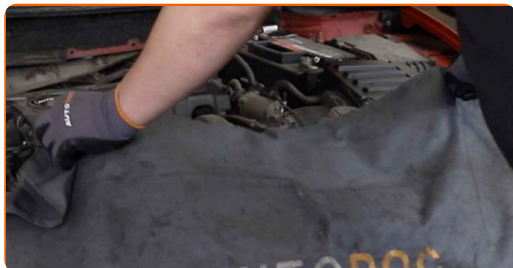
15 Abaixar o automóvel.

16 Ligue o motor por alguns minutos. Isso é necessário para garantir que o componente funcione corretamente.

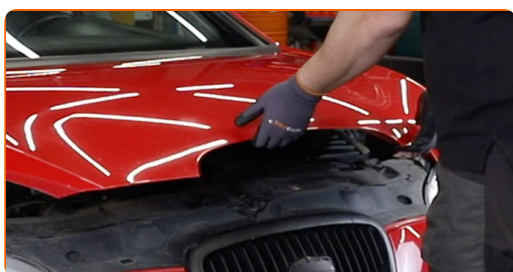


17 Desligue o motor.

18 Remova a proteção do guarda-lamas.



19 Feche o capô.



MUITO BEM! 

VER MAIS TUTORIAIS

AUTODOC – ALTA QUALIDADE E PEÇAS DE AUTOMÓVEIS A PREÇOS ACESSÍVEIS ONLINE

APLICATIVO MÓVEL AUTODOC: AGARRE ÓTIMAS OFERTAS E FAÇA COMPRAS CONVENIENTEMENTE



+ AUTODOC

GET IT ON
Google Play

Download on the
App Store

Download

UMA ENORME SELEÇÃO DE PEÇAS DE REPOSIÇÃO PARA O SEU AUTOMÓVEL

COMPRE PEÇAS DE REPOSIÇÃO PARA SEAT

CORREIA TRAPEZOIDAL ESTRIADA: UMA AMPLA SELEÇÃO

ESCOLHA AUTO PEÇAS PARA SEAT LEON 1PI

CORREIA TRAPEZOIDAL ESTRIADA PARA SEAT: COMPRE AGORA

CORREIA TRAPEZOIDAL ESTRIADA PARA SEAT LEON 1PI: AS MELHORES PROMOÇÕES & OFERTAS

ⓘ DISCLAIMER (ISENÇÃO DE RESPONSABILIDADE):

O documento contém apenas recomendações gerais que podem ser úteis para os Senhores quando procederem a trabalhos de reparação ou substituição. AUTODOC não se responsabiliza por qualquer perda, lesão, danificação de propriedade que ocorre durante o processo de reparação ou substituição devido a utilização incorreta ou interpretação errada da informação fornecida.

AUTODOC não se responsabiliza por qualquer possível erro ou falta de clareza contidos neste guia. A informação fornecida destina-se exclusivamente a fins de informação e não pode substituir as instruções de especialista.

AUTODOC não se responsabiliza pelo uso incorreto ou perigoso de equipamento, ferramentas e peças de automóvel. AUTODOC recomenda fortemente usar do máximo cuidado e observar as regras de segurança quando proceder a trabalhos de reparação ou substituição. Lembramos: o uso de peças de automóvel de qualidade inferior não garante o nível apropriado de segurança no trânsito.

© Copyright 2023 – Todos os conteúdos deste site, especialmente textos, fotografias e gráficos, estão sob a proteção do copyright. AUTODOC SE reserva todos os direitos, incluindo os direitos de reprodução, publicação, edição e tradução.