



Como mudar óleo do
motor e filtro em **VW**
Lupo 6X1 gasolina - guia
de substituição

TUTORIAL EM VÍDEO

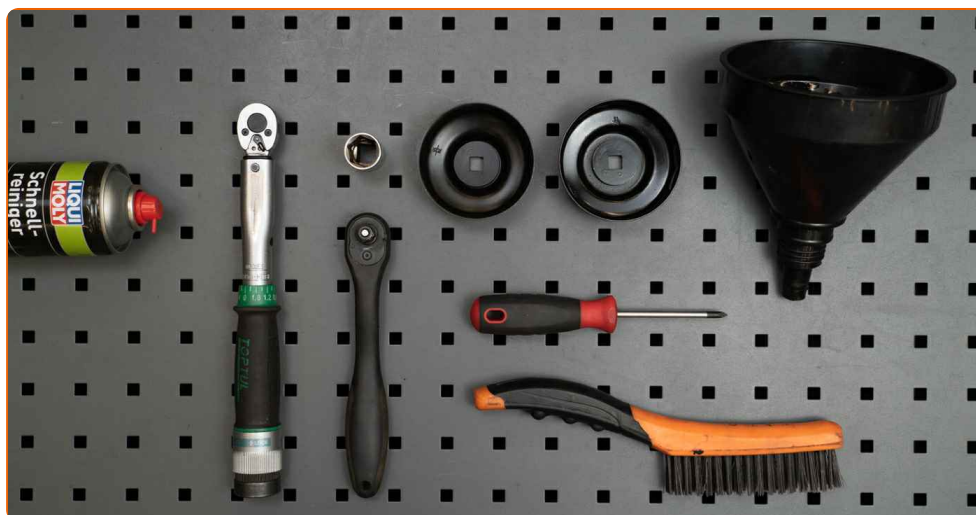


ⓘ **Importante!**

Este procedimento de substituição pode ser usado para:
VW Lupo / Lupo 3L (6X1, 6E1) 1.0

Os passos podem variar ligeiramente dependendo do design do automóvel.

SUBSTITUIÇÃO: ÓLEO DO MOTOR E FILTRO – VW LUPO 6X1. LISTA DAS FERRAMENTAS DE QUE IRÁ NECESSITAR:



- Escova de Arame
- Spray de limpeza multiusos
- Chave dinamométrica
- Chave de caixa n.º 19
- Chave soquete para filtro de óleo n.º 74-15F
- Chave soquete para filtro de óleo n.º 76-12F
- Chave de catraca
- Funil
- Recipiente de drenagem de óleo
- Cobertura para guarda-lamas

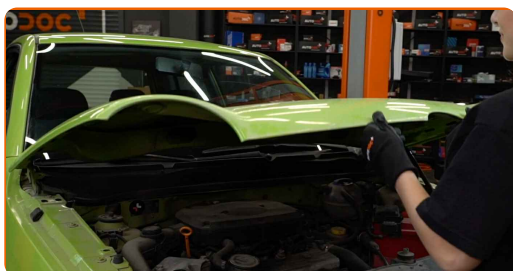
COMPRAR FERRAMENTAS

Substituição: óleo do motor e filtro – VW Lupo 6X1. Conselho da AUTODOC:

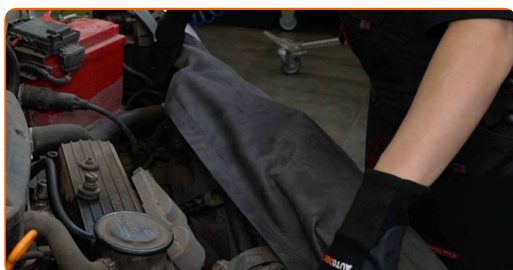
- Substitua o filtro de óleo sempre que trocar o óleo do motor.
- Use luvas para evitar o contato com o líquido quente.
- Por favor, tenha em atenção: todos os trabalhos no automóvel – VW Lupo 6X1 – devem ser efetuados com o motor desligado.

EFETUAR A SUBSTITUIÇÃO, NA SEGUINTE ORDEM:

1 Abra o capô.



2 Use uma cobertura de proteção para prevenir a danificação da pintura e das peças plásticas do automóvel.

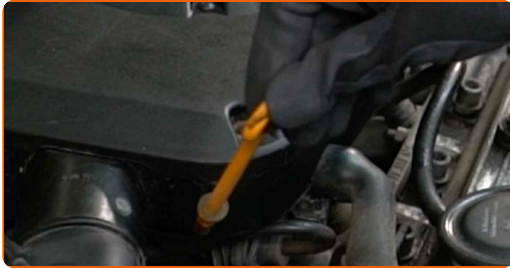


3 Desaperte o bujão de abastecimento de óleo.



4

Puxe a vareta de óleo para cima.



5

Eleve o automóvel utilizando um macaco ou coloque-o sobre um poço de inspeção.

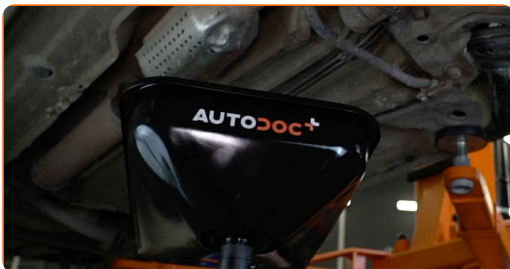


Substituição: óleo do motor e filtro – VW Lupo 6X1. Conselho de especialistas da AUTODOC:

- O veículo deve estar sobre uma superfície plana, e se estiver inclinado, o tampão de drenagem deve estar no ponto mais baixo.

6

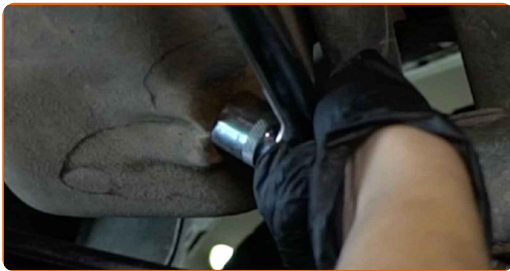
Coloque um recipiente de óleo usado com pelo menos 5 litros de capacidade sob o orifício de drenagem.



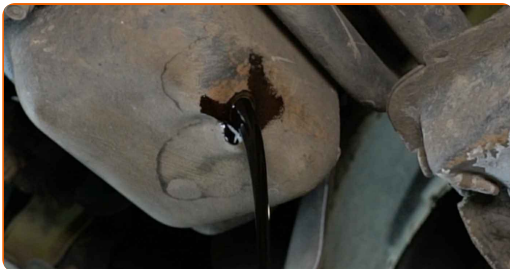
7 Limpe a área do orifício de drenagem do cárter. Use uma escova metálica. Use o spray de limpeza universal.



8 Desaperte o bujão de drenagem. Use uma chave soquete nº 19. Use uma chave de catraca.



9 Drene o óleo usado.



Substituição: óleo do motor e filtro – VW Lupo 6X1. Os especialistas da AUTODOC recomendam:

- Cuidado! O óleo pode estar quente.
- Espere até que o óleo esteja completamente drenado do orifício de drenagem.

10

Desaperte o filtro de óleo. Use o soquete 76-12F. Use uma chave de catraca.



11

Limpe o assento do filtro de óleo. Use o spray de limpeza universal.



12

Lubrifique o selo de borracha do novo filtro com um pouco de óleo novo.



13

Instala um novo filtro de óleo.



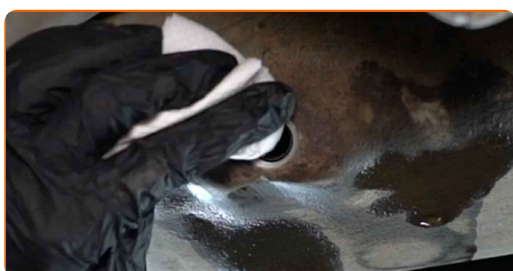
Por favor tenha em atenção!

- Certifique-se que instala o filtro corretamente. Não confunda os lados da peça.

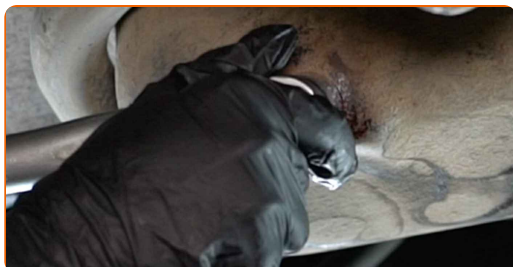
- 14** Aperte o filtro de óleo. Lembre-se de se certificar do torque de aperto recomendado. Use o soquete 74-15F. Use uma chave de torque. Aperte-o para o torque de 20 Nm.



- 15** Limpe a área do orifício de drenagem do cárter. Use o spray de limpeza universal.



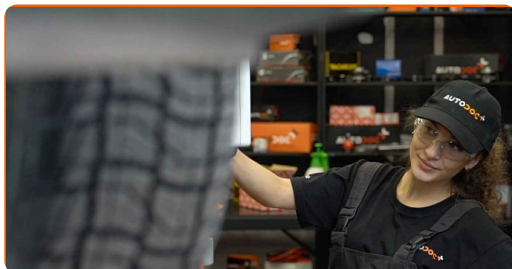
- 16** Aparafuse o novo bujão de drenagem e aperte-o. Use uma chave soquete nº 19. Use uma chave de torque. Aperte-o para o torque de 28 Nm.



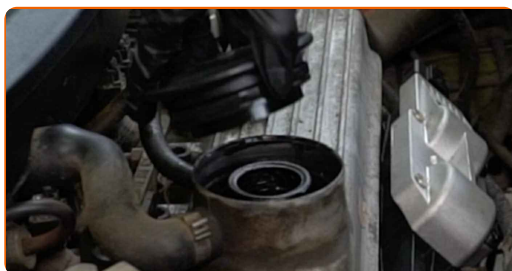
- 17** Limpe a área do orifício de drenagem do cárter. Use o spray de limpeza universal.



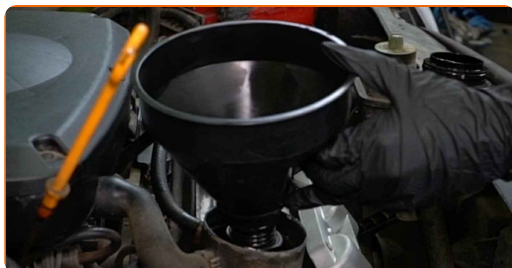
18 Abaixar o automóvel.



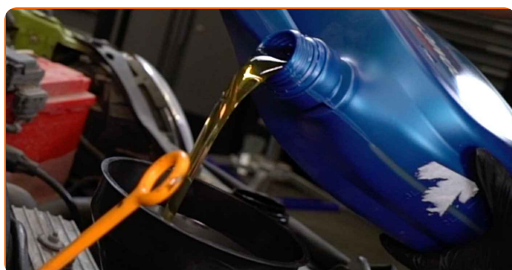
19 Retire o tampão de enchimento de óleo.



20 Insira o funil.



21 Despeje o óleo no motor através do gargalo de enchimento de óleo. Quantidade necessária de óleo: 4.4 l.



AUTODOC recomenda:

- Usar o óleo recomendado pelo fabricante.

22

Instale o tampão de enchimento de óleo.



23

Aperte a tampa de enchimento de óleo.

24

Verifique o nível de óleo utilizando a vareta.



25

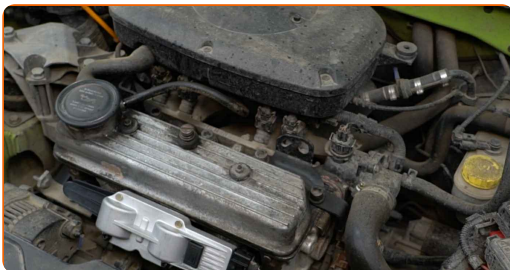
Adicione óleo, se necessário.

Por favor tenha em atenção!

- O nível de óleo deve estar entre as marcas de mín e máx.

26

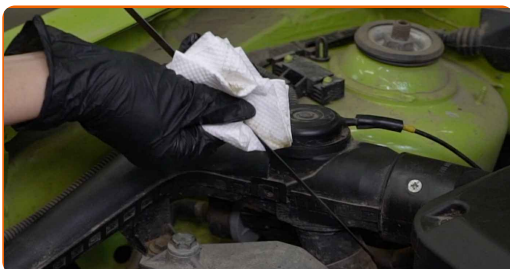
Ligue o motor por alguns minutos.



27

Após a luz de advertência da pressão do óleo se apagar, desligue o motor.

- 28** Verifique o nível de óleo 5 minutos após a paragem do funcionamento do motor usando uma vareta e adicione óleo se necessário.



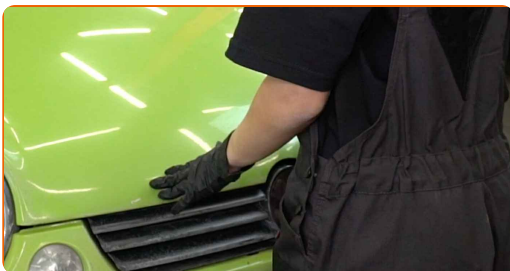
Por favor tenha em atenção!

- O nível de óleo deve estar entre as marcas de mín e máx.
- Certifique-se que a tampa de enchimento de óleo está devidamente apertada.
- Verifique o bujão roscado do orifício de drenagem e a vedação do filtro de óleo quanto à estanqueidade. Se necessário, aperte-os com cuidado.

- 29** Remova a proteção do guarda-lamas.



- 30** Feche o capô.



Substituição: óleo do motor e filtro – VW Lupo 6X1. Os profissionais recomendam:

- Observe que a luz de advertência da pressão do óleo, que indica pressão insuficiente no sistema de lubrificação, pode ficar acesa mais tempo do que o normal. Após alguns segundos, o óleo irá encher todos os canais e a luz irá apagar-se.
- Para proteger o meio ambiente da poluição, descarte os filtros usados em pontos de recolha especiais.

MUITO BEM! 

[VER MAIS TUTORIAIS](#)

AUTODOC – ALTA QUALIDADE E PEÇAS DE AUTOMÓVEIS A PREÇOS ACESSÍVEIS ONLINE

APLICATIVO MÓVEL AUTODOC: AGARRE ÓTIMAS OFERTAS E FAÇA COMPRAS CONVENIENTEMENTE



AUTODOC+

GET IT ON
Google Play

Download on the
App Store

Download

UMA ENORME SELEÇÃO DE PEÇAS DE REPOSIÇÃO PARA O SEU AUTOMÓVEL

COMPRE PEÇAS DE REPOSIÇÃO PARA VW

FILTRO DE ÓLEO: UMA AMPLA SELEÇÃO

ESCOLHA AUTO PEÇAS PARA VW LUPO 6X1

FILTRO DE ÓLEO PARA VW: COMPRE AGORA

**FILTRO DE ÓLEO PARA VW LUPO 6X1: AS MELHORES
PROMOÇÕES & OFERTAS**

ⓘ DISCLAIMER (ISENÇÃO DE RESPONSABILIDADE):

O documento contém apenas recomendações gerais que podem ser úteis para os Senhores quando procederem a trabalhos de reparação ou substituição. AUTODOC não se responsabiliza por qualquer perda, lesão, danificação de propriedade que ocorre durante o processo de reparação ou substituição devido a utilização incorreta ou interpretação errada da informação fornecida.

AUTODOC não se responsabiliza por qualquer possível erro ou falta de clareza contidos neste guia. A informação fornecida destina-se exclusivamente a fins de informação e não pode substituir as instruções de especialista.

AUTODOC não se responsabiliza pelo uso incorreto ou perigoso de equipamento, ferramentas e peças de automóvel. AUTODOC recomenda fortemente usar do máximo cuidado e observar as regras de segurança quando proceder a trabalhos de reparação ou substituição. Lembramos: o uso de peças de automóvel de qualidade inferior não garante o nível apropriado de segurança no trânsito.

© Copyright 2022 – Todos os conteúdos deste site, especialmente textos, fotografias e gráficos, estão sob a proteção do copyright. AUTODOC GmbH reserva todos os direitos, incluindo os direitos de reprodução, publicação, edição e tradução.