



Como mudar cabeçotes  
do amortecedores da  
parte dianteira em **VW**  
**Lupo 6X1** - guia de  
substituição

## TUTORIAL EM VÍDEO



### **Importante!**

Este procedimento de substituição pode ser usado para:

VW Polo Hatchback (6N1) 1.3, VW Polo Hatchback (6N1) 1.6, VW Polo Hatchback (6N1) 1.0, VW Polo Hatchback (6N1) 1.9 D, VW Polo Hatchback (6N1) 1.4, VW Polo Hatchback (6N1) 1.4 16V, VW Polo Hatchback (6N1) 1.7 SDI, VW Lupo (6X1, 6E1) 1.0, VW Lupo (6X1, 6E1) 1.4 16V, VW Lupo (6X1, 6E1) 1.7 SDI, VW Polo Hatchback (6N1) 1.6 16V GTI, VW Lupo (6X1, 6E1) 1.2 TDI 3L, VW Lupo (6X1, 6E1) 1.6 GTI, VW Polo Hatchback (6N1) 1.9 SDI, VW Lupo (6X1, 6E1) 1.4 FSI, (+ 1)

Os passos podem variar ligeiramente dependendo do design do automóvel.

**SUBSTITUIÇÃO: CABEÇOTES DO AMORTECEDORES – VW LUPO 6X1. LISTA DAS FERRAMENTAS DE QUE IRÁ NECESSITAR:**



- Escova de Arame
- Spray WD-40
- Produto de limpeza para travões
- Massa de cobre
- Chave Combinada nº 18
- Chave Combinada nº 21
- Chave de caixa n.º 18
- Chave de caixa n.º 21
- ponta hexagonal n.º H7
- Soquete de impacto para roda nº 17
- Chave de catraca
- Chave dinamométrica
- Chave De Fenda Plana
- Compressor hidráulico de molas de suspensão
- Alicates Bomba de Água
- Cobertura para guarda-lamas
- Calço de roda

**COMPRAR FERRAMENTAS**

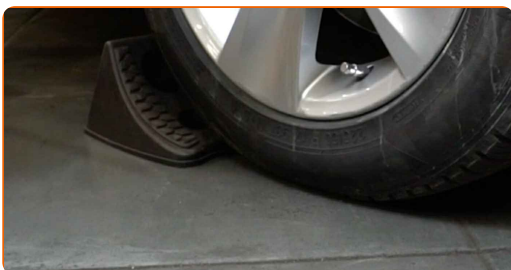
**Substituição: cabeçotes do amortecedores – VW Lupo 6X1. Conselho de especialistas da AUTODOC:**

- O procedimento de substituição é idêntico para os apoios das colunas de suspensão esquerda e direita da suspensão dianteira.
- Todos os apoios da coluna dos amortecedores dianteiros devem ser substituídos em simultâneo.
- Por favor, tenha em atenção: todos os trabalhos no automóvel – VW Lupo 6X1 – devem ser efetuados com o motor desligado.

**EFETUAR A SUBSTITUIÇÃO, NA SEGUINTE ORDEM:**

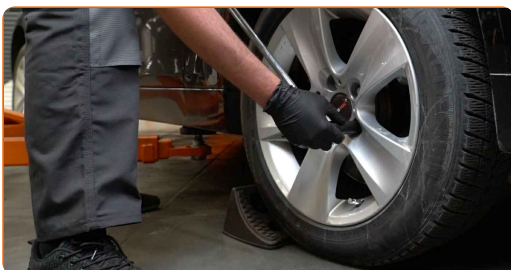
1

Fixe as rodas com os calços.



2

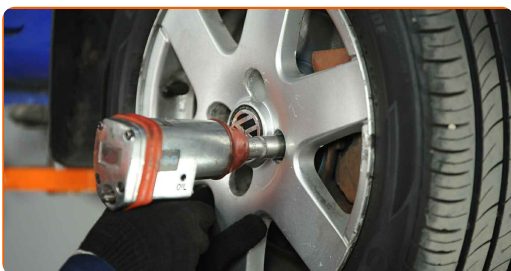
Solte os parafusos de montagem das rodas. Use o soquete de impacto para roda #17.



**3** Elevar a parte dianteira do carro e fixar em suportes.



**4** Desaperte os parafusos da roda.



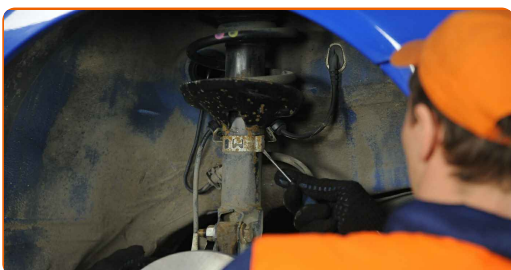
Substituição: cabeçotes do amortecedores – VW Lupo 6X1. AUTODOC recomenda:

- Para evitar uma lesão, segure a roda ao desapertar os parafusos.

**5** Retire a roda.

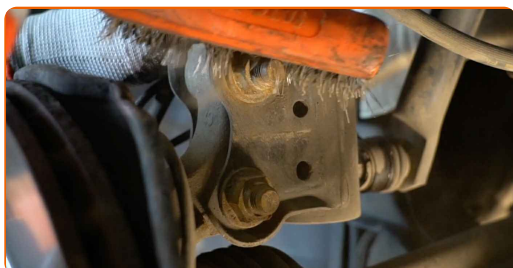


**6** Retire a fixação do cabo do sensor ABS do suporte amortecedor. Use uma chave de fenda plana.

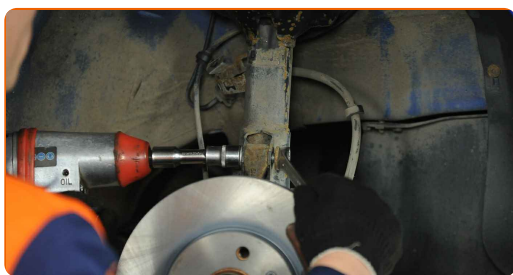


**7** Desconecte os fios do sensor ABS.

**8** Limpe os fixadores que conectam as colunas de suspensão às mangas de eixo. Use uma escova metálica. Use spray WD-40.



**9** Desaparafuse o elemento de fixação inferior que liga a coluna de suspensão às mangas de eixo. Use uma chave combinada nº 18. Use uma chave soquete nº 18. Use uma chave de catraca.



**10** Desligar a manga de eixo do suporte do amortecedor.



**11** Abaixar o automóvel.



**12** Abra o capô.

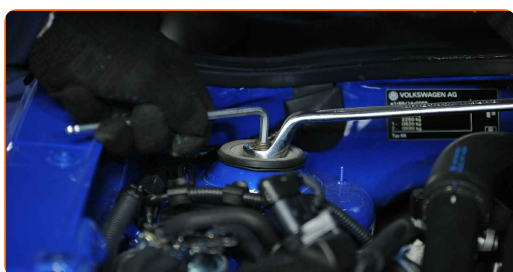


**13** Use uma cobertura de proteção para prevenir a danificação da pintura e das peças plásticas do automóvel.

**14** Remova a tampa protetora do suporte do amortecedor.



**15** Desapertar a fixação superior de montagem do suporte do amortecedor. Use uma chave combinada nº 21. Use HEX n.º H7. Use uma chave de catraca.

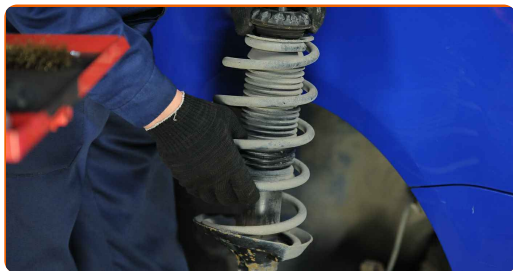


**AUTODOC recomenda:**

- VW Lupo 6X1 – Para evitar lesões, segure o suporte da suspensão enquanto desaparafusa os parafusos de fixação.

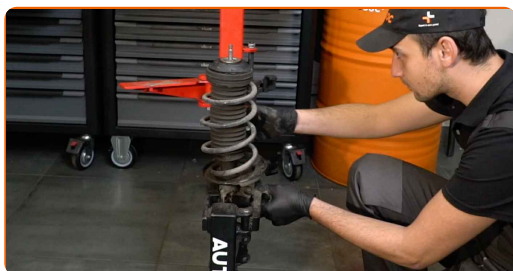
16

Remova o suporte de suspensão.



17

Coloque o suporte do amortecedor sobre a ferramenta de compressão da mola.



Substituição: cabeçotes do amortecedores – VW Lupo 6X1. Os especialistas da AUTODOC recomendam:

- Observe que, quando usando um compressor de mola, as molas helicoidais precisam ser firmemente agarradas, comprimir a mola em lados opostos.
- Assegure a posição correta da mola no retentor.
- Certifique-se que as molas helicoidais entram firmemente nas alças de bloqueio.

18

Comprima a mola.





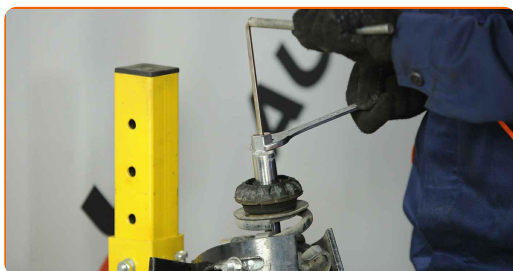
19

Trate a haste da coluna do amortecedor. Use uma escova metálica. Use spray WD-40.



20

Remova a porca do suporte do pistão. Use uma chave soquete n° 21. Use HEX n.º H7. Use uma chave de catraca.



21

Remova a montagem do suporte superior.



**Substituição: cabeçotes do amortecedores – VW Lupo 6X1. Os profissionais recomendam:**

- Examine a tampa protetora contra poeira do amortecedor e o para-choques. Substitua-os, se necessário.

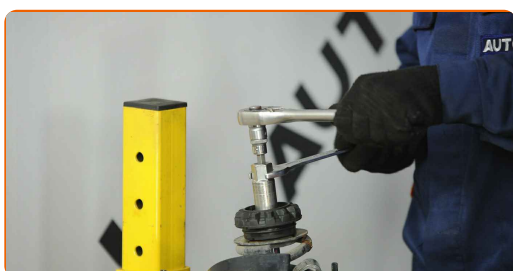
22

Limpe o assento de montagem da coluna de suspensão. Use uma escova metálica. Use spray WD-40.

**23** Instale o novo suporte superior do amortecedor.



**24** Aperte a porca do suporte do amortecedor da haste do pistão. Use uma chave soquete nº 21. Use HEX n.º H7. Use uma chave de torque. Aperte-o para o torque de 60 Nm.

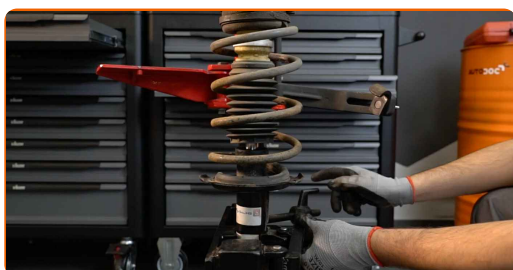


**Substituição: cabeçotes do amortecedores – VW Lupo 6X1. Conselho da AUTODOC:**

- Certifique-se que a mola está posicionada corretamente. Evite o seu desalinhamento.

**25** Solte a mola.

**26** Retire a coluna de suspensão montada.



**27** Instale o amortecedor no arco da roda.



**28** Aparafuse a fixação superior de montagem do suporte do amortecedor.

**AUTODOC recomenda:**

- Importante! Segure o suporte da suspensão enquanto aparafusa os parafusos de fixação. VW Lupo 6X1

**29** Aperte a fixação superior da montagem do suporte do amortecedor. Use uma chave combinada nº 21. Use HEX n.º H7. Use uma chave de torque. Aperte-o para o torque de 60 Nm.



**30** Instale a tampa de proteção de suporte do amortecedor.



**31** Remova a proteção do guarda-lamas.

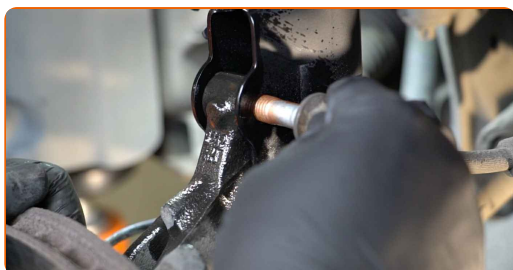
**32** Feche o capô.



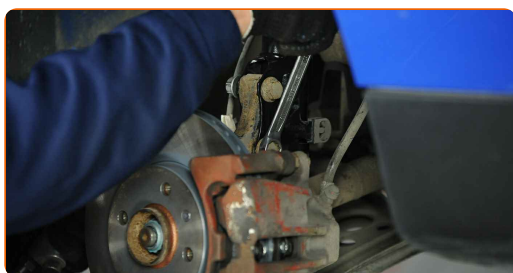
**33** Elevar a parte dianteira do carro e fixar em suportes.



**34** Fixe o suporte do amortecedor na manga de eixo.



**35** Aperte os fixadores inferiores que conectam a coluna de suspensão à manga de eixo. Use uma chave combinada nº 18. Use uma chave soquete nº 18. Use uma chave de torque. Aperte-o para o torque de 40 Nm.+90°

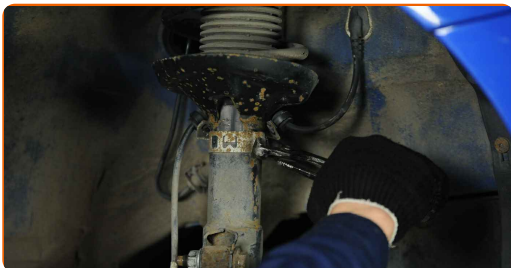


**AUTODOC recomenda:**

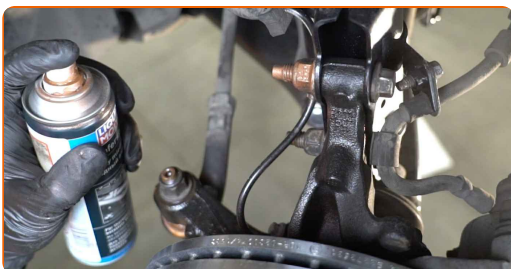
- Importante! Certifique-se de utilizar novos fixadores.

**36** Conecte os fios do sensor ABS.

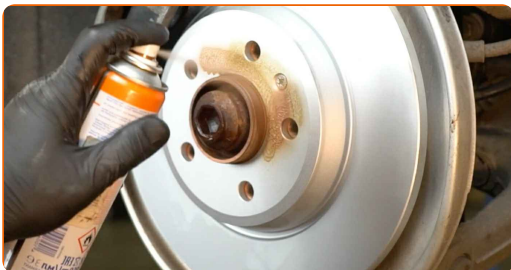
**37** Conecte a fixação do cabo do sensor ABS ao suporte do amortecedor. Use alicates de bomba de água.



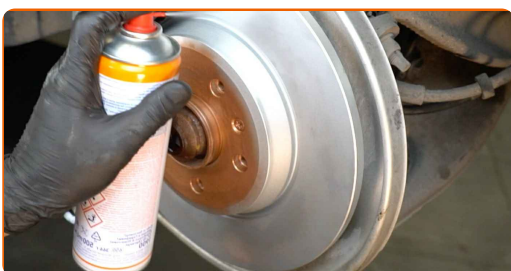
**38** Trate os fixadores do amortecedor. Use massa de cobre.



**39** Trate a superfície onde o disco de travão entra em contacto com o aro da roda. Use massa de cobre.



**40** Limpe a superfície do disco de travão. Utilize um produto de limpeza para travões.



**AUTODOC recomenda:**

- Substituição: cabeçotes do amortecedores – VW Lupo 6X1. Depois de aplicar o spray, espere alguns minutos.

**41**

Instale a roda.



**Substituição: cabeçotes do amortecedores – VW Lupo 6X1. Conselho de especialistas da AUTODOC:**

- Para evitar lesões, segure a roda quando apertar os parafusos de fixação.

**42**

Aperte os parafusos da roda. Use o soquete de impacto para roda #17.



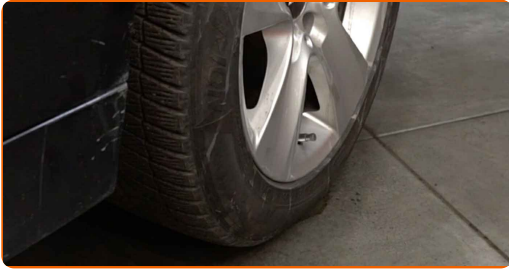
**43**

Baixar o carro e trabalhar em ordem transversal, apertar os parafusos das rodas. Use o soquete de impacto para roda #17. Use uma chave de torque. Aperte-o para o torque de 110 Nm.



44

Retire os macacos e calços.



**MUITO BEM!** 

**VER MAIS TUTORIAIS**

## **AUTODOC – ALTA QUALIDADE E PEÇAS DE AUTOMÓVEIS A PREÇOS ACESSÍVEIS ONLINE**

**APLICATIVO MÓVEL AUTODOC: AGARRE ÓTIMAS OFERTAS E FAÇA COMPRAS CONVENIENTEMENTE**



**+ AUTODOC**

GET IT ON  
**Google Play**

Download on the  
**App Store**

**Download**

**UMA ENORME SELEÇÃO DE PEÇAS DE REPOSIÇÃO PARA O SEU AUTOMÓVEL**

**COMPRE PEÇAS DE REPOSIÇÃO PARA VW**

**CABEÇOTES DO AMORTECEDORES: UMA AMPLA SELEÇÃO**



**ESCOLHA AUTO PEÇAS PARA VW LUPO 6X1**

**CABEÇOTES DO AMORTECEDORES PARA VW: COMPRE AGORA**

**CABEÇOTES DO AMORTECEDORES PARA VW LUPO 6X1: AS MELHORES PROMOÇÕES & OFERTAS**

## **(i) DISCLAIMER (ISENÇÃO DE RESPONSABILIDADE):**

O documento contém apenas recomendações gerais que podem ser úteis para os Senhores quando procederem a trabalhos de reparação ou substituição. AutoDoc não se responsabiliza por qualquer perda, lesão, danificação de propriedade que ocorre durante o processo de reparação ou substituição devido a utilização incorreta ou interpretação errada da informação fornecida.

AutoDoc não se responsabiliza por qualquer possível erro ou falta de clareza contidos neste guia. A informação fornecida destina-se exclusivamente a fins de informação e não pode substituir as instruções de especialista.

AutoDoc não se responsabiliza pelo uso incorreto ou perigoso de equipamento, ferramentas e peças de automóvel. AutoDoc recomenda fortemente usar do máximo cuidado e observar as regras de segurança quando proceder a trabalhos de reparação ou substituição. Lembramos: o uso de peças de automóvel de qualidade inferior não garante o nível apropriado de segurança no trânsito.

© Copyright 2022 – Todos os conteúdos deste site, especialmente textos, fotografias e gráficos, estão sob a proteção do copyright. AutoDoc GmbH reserva todos os direitos, incluindo os direitos de reprodução, publicação, edição e tradução.