



Como mudar elevador de vidros da parte dianteira em **VW Lupo 6X1** - guia de substituição

TUTORIAL EM VÍDEO



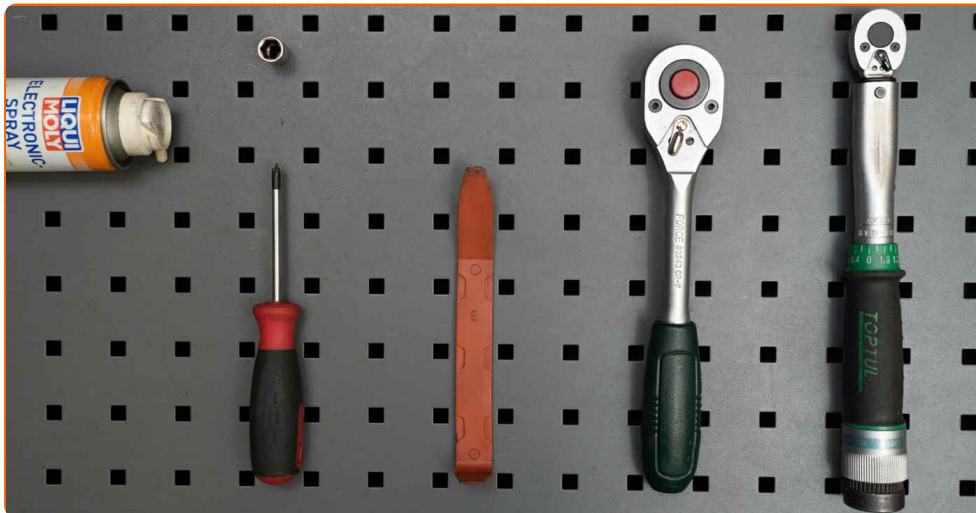
Importante!

Este procedimento de substituição pode ser usado para:

VW Lupo (6X1, 6E1) 1.0, VW Lupo (6X1, 6E1) 1.4 16V, VW Lupo (6X1, 6E1) 1.7 SDI,
VW Lupo (6X1, 6E1) 1.4 TDI, VW Lupo (6X1, 6E1) 1.4 FSI, VW Lupo (6X1, 6E1) 1.4

Os passos podem variar ligeiramente dependendo do design do automóvel.

**SUBSTITUIÇÃO: ELEVADOR DE VIDROS – VW LUPO 6X1.
LISTA DAS FERRAMENTAS DE QUE IRÁ NECESSITAR:**



- Spray eletrónico
- Chave dinamoétrica
- Chave de caixa n.º 10
- Chave de catraca
- Chave Phillips
- Ferramentas para desmontar painel/plástico

COMPRAR FERRAMENTAS

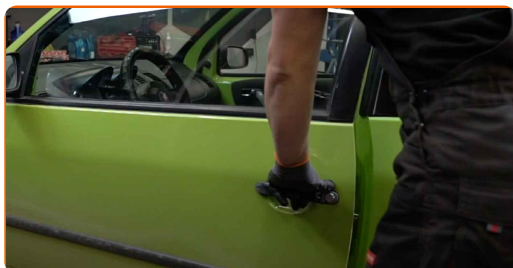
Substituição: elevador de vidros – VW Lupo 6X1. Os especialistas da AUTODOC recomendam:

- Todo o trabalho deve ser feito com o motor parado.

SUBSTITUIÇÃO: ELEVADOR DE VIDROS – VW LUPO 6X1. UTILIZE O SEGUINTE PROCEDIMENTO:

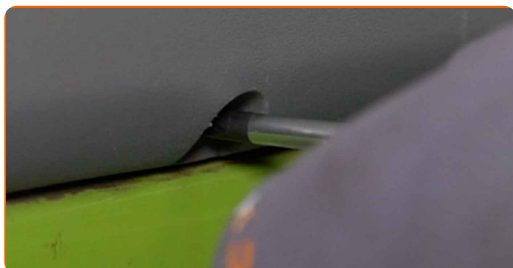
1

Abra a porta do carro.



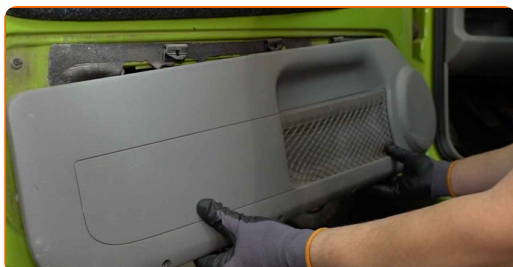
2

Desaperte os parafusos do painel inferior da porta. Use a chave Phillips.



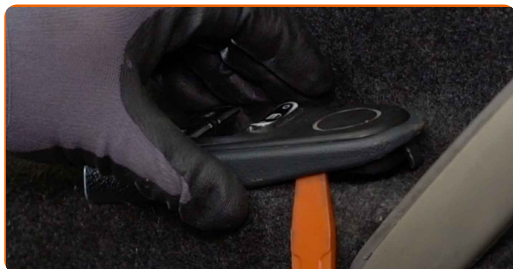
3

Desmonte o painel inferior da porta.



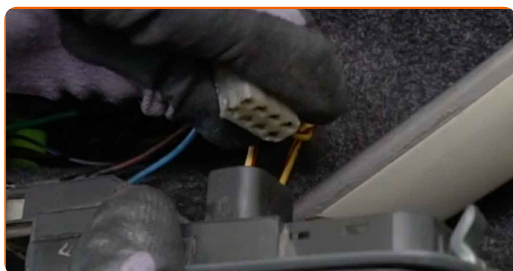
4

Remova o módulo do interruptor do vidro elétrico. Utilize uma ferramenta de acabamento de plástico.



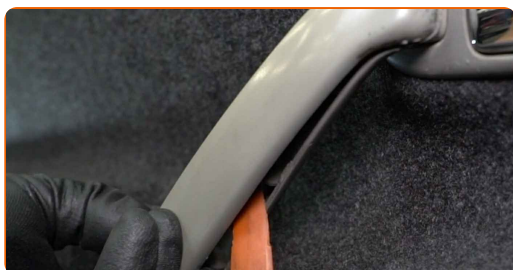
5

Separe os conectores da janela elétrica da unidade de controlo.



6

Desmonte o painel de acabamento do puxador da porta. Utilize uma ferramenta de acabamento de plástico.

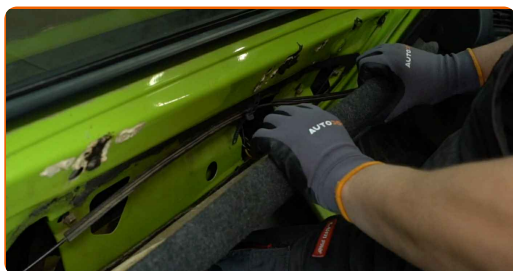


7

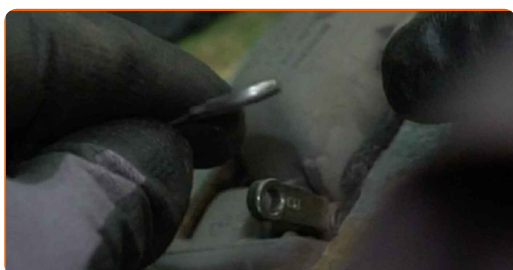
Desparafuse os fixadores do puxador da porta. Use a chave Phillips.



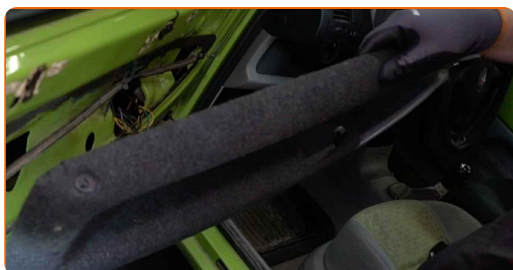
8 Separe o painel da porta.



9 Retire o cabo de bloqueio do puxador.



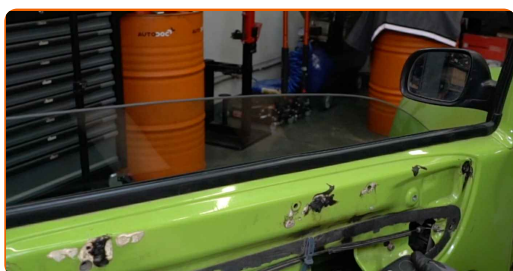
10 Retire o painel da porta.



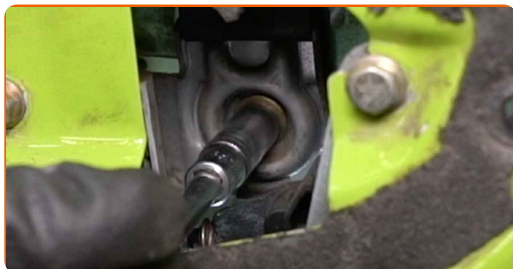
11 Fixe os conectores da janela elétrica à unidade de controlo.



12 Baixe o vidro para que possa ver os parafusos que ligam este ao mecanismo elevador do vidro.

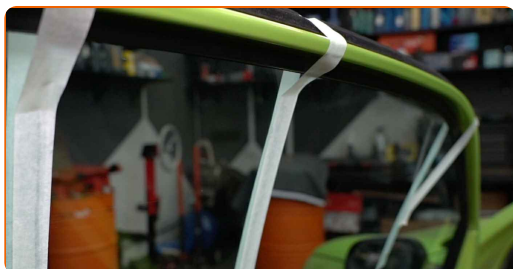


13 Desaparafuse os fixadores dos vidros das janelas. Use uma chave soquete nº 10. Use uma chave de catraca.



14 Desmonte o vidro do mecanismo elevador do vidro.

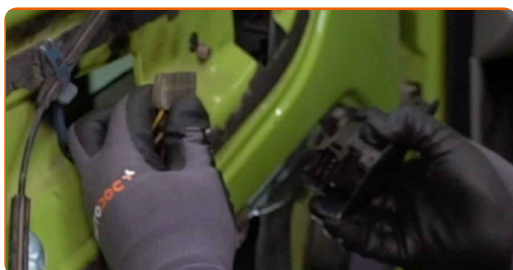
15 Suba o vidro completamente e fixe-o.



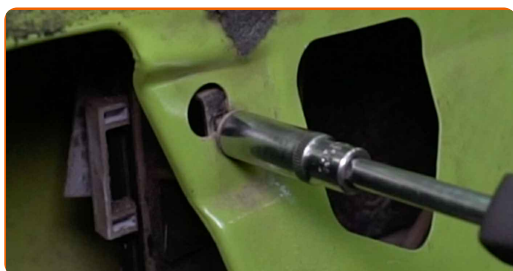
Substituição: elevador de vidros – VW Lupo 6X1. Os especialistas da AUTODOC recomendam:

- Para evitar ferimentos, segure o vidro quando o levantar.

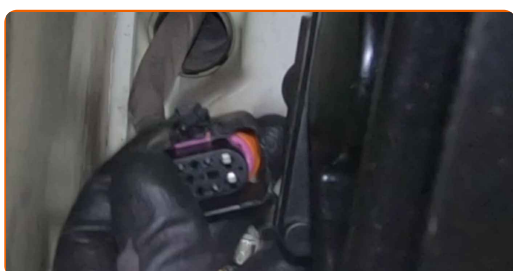
16 Separe os conectores da janela elétrica da unidade de controlo.



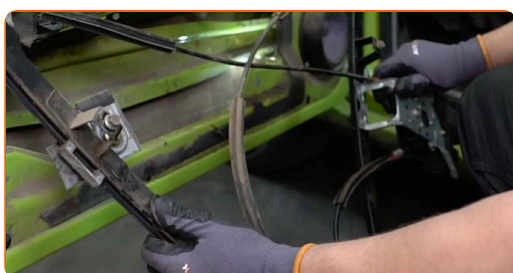
- 17** Desaparafuse os fixadores do mecanismo do regulador da janela. Use uma chave soquete nº 10. Use uma chave de catraca.



- 18** Desmonte o conector do motor do elevador elétrico.



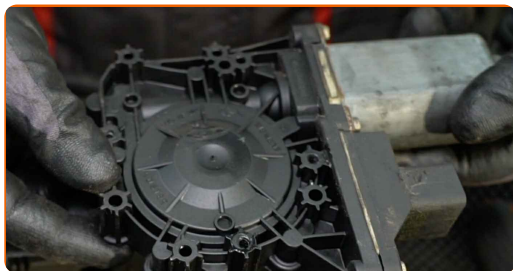
- 19** Remova o mecanismo regulador da janela.



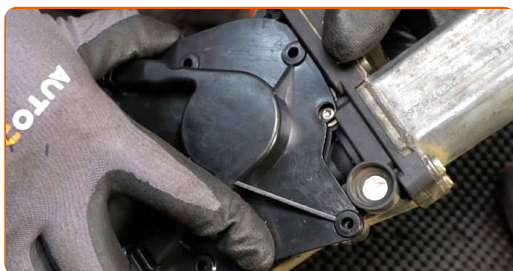
- 20** Desaperte os parafusos do motor do elevador do vidro. Use a chave Phillips.



21 Desmonte o motor do elevador do vidro.



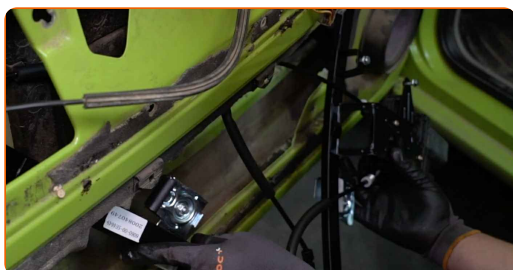
22 Coloque e enrosque os parafusos do motor no novo mecanismo elevador do vidro. Use a chave Phillips.



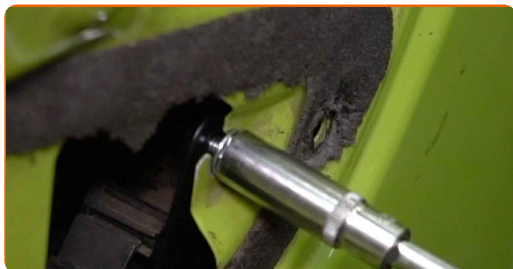
23 Limpe o conector do motor do elevador do vidro. Use graxa dielétrica.



24 Instale o novo mecanismo regulador da janela.



25 Aperte os parafusos do mecanismo elevador do vidro. Use uma chave soquete nº 10. Use uma chave de catraca.

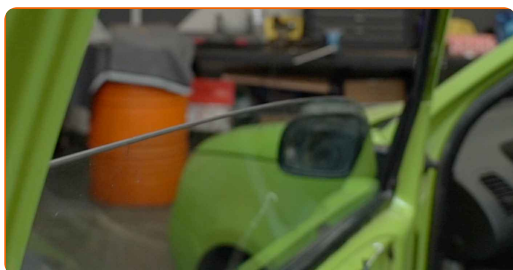


26 Ligue o conector ao motor do elevador do vidro.

27 Fixe os conectores da janela elétrica à unidade de controlo.



28 Baixe o vidro da janela e monte-o no seu assento de montagem no mecanismo de elevação da janela.



Substituição: elevador de vidros – VW Lupo 6X1. Conselho de especialistas da AUTODOC:

- Para evitar ferimentos, segure o vidro ao baixá-lo.
- Ao instalar, não aplique força excessiva para evitar que a peça fique danificada.

29

Aparafuse os fixadores do vidro da janela. Use uma chave soquete nº 10. Use uma chave de catraca.



Substituição: elevador de vidros – VW Lupo 6X1. Conselho:

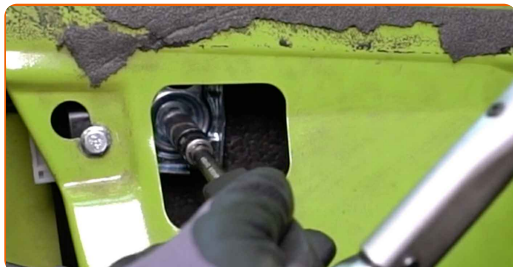
- Para evitar ferimentos, segure o vidro ao aparafusar os fixadores.

30

Verifique se o elevador do vidro funciona corretamente.

31

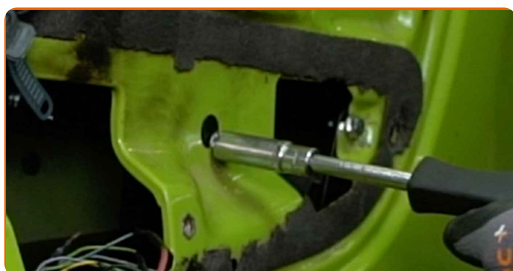
Aperte os fixadores do vidro de janela. Use uma chave soquete nº 10. Use uma chave de torque. Aperte-o para o torque de 5 Nm.



Substituição: elevador de vidros – VW Lupo 6X1. AUTODOC recomenda:

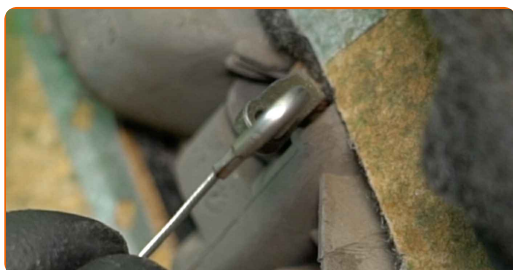
- Não aplique demasiada força ao apertar os fixadores. O aperto excessivo pode danificar o vidro.

- 32** Aperte os fixadores do mecanismo do regulador da janela. Use uma chave soquete nº 10. Use uma chave de torque. Aperte-o para o torque de 8 Nm.



- 33** Separe os conectores da janela elétrica da unidade de controlo.

- 34** Monte o cabo de bloqueio do puxador.



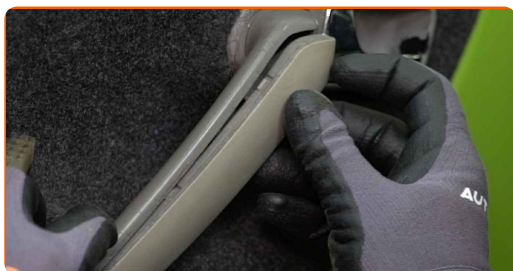
- 35** Volte a montar o painel da porta.



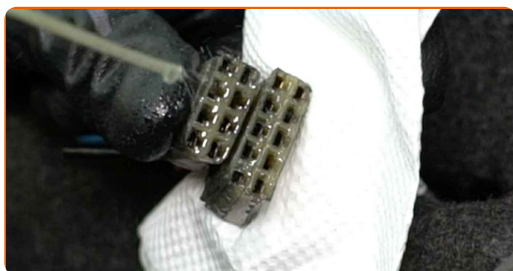
- 36** Aperte o fixador do puxador da porta. Use a chave Phillips.



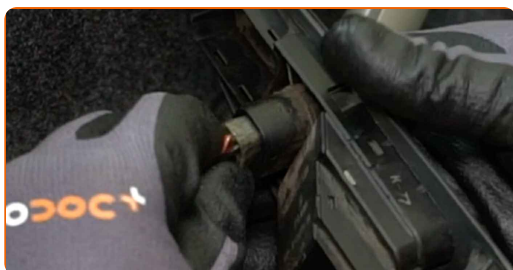
37 Fixe o painel de acabamento do puxador da porta.



38 Limpe os conectores do elevador do vidro. Use graxa dielétrica.



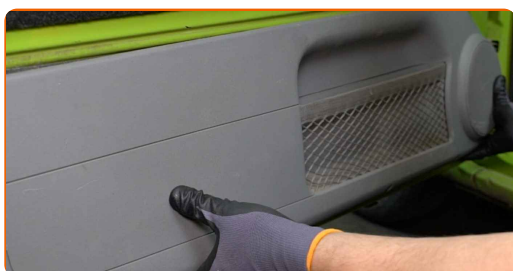
39 Fixe os conectores da janela elétrica à unidade de controlo.



40 Instale o módulo do interruptor do vidro elétrico.

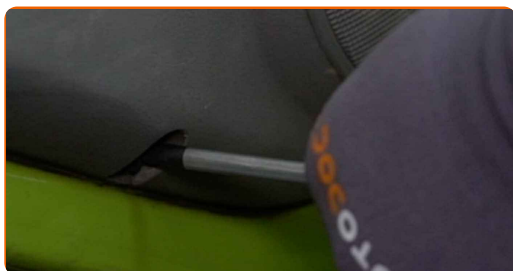


41 Monte o painel inferior da porta.



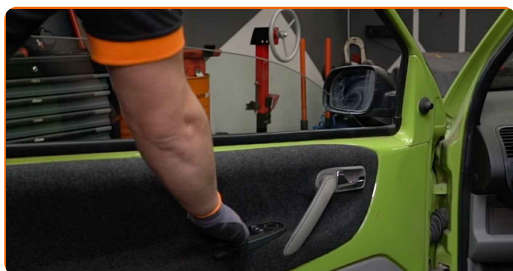
42

Aperte os parafusos do painel inferior da porta. Use a chave Phillips.



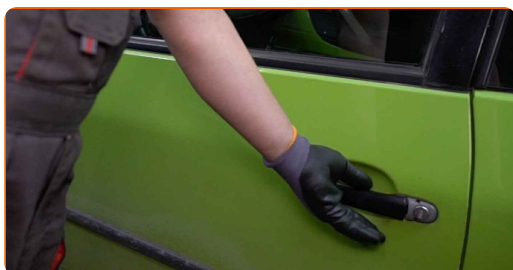
43

Verifique se o elevador do vidro funciona corretamente.



44

Feche a porta do carro.



MUITO BEM! 

VER MAIS TUTORIAIS

AUTODOC – ALTA QUALIDADE E PEÇAS DE AUTOMÓVEIS A PREÇOS ACESSÍVEIS ONLINE

APLICATIVO MÓVEL AUTODOC: AGARRE ÓTIMAS OFERTAS E FAÇA COMPRAS CONVENIENTEMENTE



+ AUTODOC

GET IT ON  **Google Play**

 **Download on the App Store**

Download

UMA ENORME SELEÇÃO DE PEÇAS DE REPOSIÇÃO PARA O SEU AUTOMÓVEL

COMPRE PEÇAS DE REPOSIÇÃO PARA VW

ELEVADOR DE VIDROS: UMA AMPLA SELEÇÃO

ESCOLHA AUTO PEÇAS PARA VW LUPO 6X1

ELEVADOR DE VIDROS PARA VW: COMPRE AGORA

**ELEVADOR DE VIDROS PARA VW LUPO 6X1: AS MELHORES
PROMOÇÕES & OFERTAS**

ⓘ DISCLAIMER (ISENÇÃO DE RESPONSABILIDADE):

O documento contém apenas recomendações gerais que podem ser úteis para os Senhores quando procederem a trabalhos de reparação ou substituição. AUTODOC não se responsabiliza por qualquer perda, lesão, danificação de propriedade que ocorre durante o processo de reparação ou substituição devido a utilização incorreta ou interpretação errada da informação fornecida.

AUTODOC não se responsabiliza por qualquer possível erro ou falta de clareza contidos neste guia. A informação fornecida destina-se exclusivamente a fins de informação e não pode substituir as instruções de especialista.

AUTODOC não se responsabiliza pelo uso incorreto ou perigoso de equipamento, ferramentas e peças de automóvel. AUTODOC recomenda fortemente usar do máximo cuidado e observar as regras de segurança quando proceder a trabalhos de reparação ou substituição. Lembramos: o uso de peças de automóvel de qualidade inferior não garante o nível apropriado de segurança no trânsito.

© Copyright 2023 – Todos os conteúdos deste site, especialmente textos, fotografias e gráficos, estão sob a proteção do copyright. AUTODOC SE reserva todos os direitos, incluindo os direitos de reprodução, publicação, edição e tradução.