



Como mudar óleo do
motor e filtro em **VW**
Lupo 6X1 diesel - guia de
substituição

TUTORIAL EM VÍDEO



Importante!

Este procedimento de substituição pode ser usado para:

VW Caddy III Van (2KA, 2KH, 2CA, 2CH) 1.9 TDI 4motion, VW Passat Variant (3C5) 2.0 TDI, VW Jetta IV (162, 163, AV3, AV2) 2.0 TDI, VW Passat Sedan (362) 3.6 FSI 4motion, VW Passat Variant (365) 3.6 FSI 4motion, VW Golf IV Hatchback (1J1) 2.3 V5, VW TIGUAN (5N_) 2.0 TDI 4motion, VW SHARAN (7M8, 7M9, 7M6) 2.0 TDI, VW Bora Sedan (1J2) 2.3 V5, VW Lupo (6X1, 6E1) 1.2 TDI 3L, VW Golf IV Hatchback (1J1) 2.8 V6 4motion, VW Passat CC (357) 2.0 TDI, VW Bora Variant (1J6) 2.3 V5, VW Bora Sedan (1J2) 2.8 V6 4motion, VW Golf IV Hatchback (1J1) 2.3 V5 4motion, (+ 100)

Os passos podem variar ligeiramente dependendo do design do automóvel.

SUBSTITUIÇÃO: ÓLEO DO MOTOR E FILTRO – VW LUPO 6X1. FERRAMENTAS DE QUE IRÁ NECESSITAR:



- Spray de limpeza multiusos
- Chave de caixa n.º 19
- Chave de caixa n.º 36
- Chave de catraca
- Chave dinamométrica
- Chave De Fenda Plana
- Funil
- Recipiente de drenagem de óleo
- Cobertura para guarda-lamas

COMPRAR FERRAMENTAS

Substituição: óleo do motor e filtro – VW Lupo 6X1. AUTODOC recomenda:

- Substitua o filtro de óleo sempre que trocar o óleo do motor.
- Use luvas para evitar o contato com o líquido quente.
- Use apenas os novos O-rings durante a instalação.
- Aviso! Desligue o motor antes de iniciar qualquer trabalho - VW Lupo 6X1.

EFETUAR A SUBSTITUIÇÃO, NA SEGUINTE ORDEM:

1

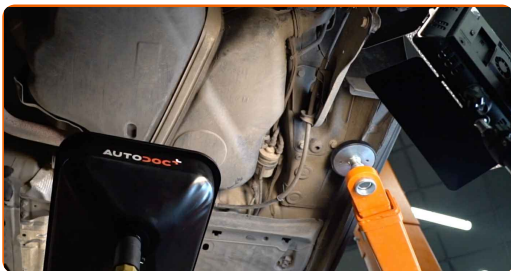
Eleve o automóvel utilizando um macaco ou coloque-o sobre um poço de inspeção.



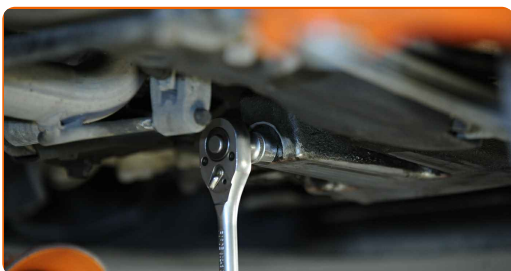
Substituição: óleo do motor e filtro – VW Lupo 6X1. Conselho:

- O veículo deve estar sobre uma superfície plana, e se estiver inclinado, o tampão de drenagem deve estar no ponto mais baixo.
- Todo o trabalho deve ser feito com o motor parado.

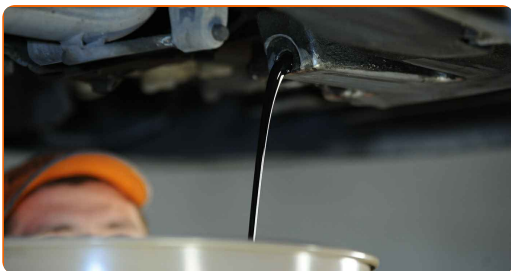
2 Coloque um recipiente de óleo usado com pelo menos 4 litros de capacidade sob o orifício de drenagem.



3 Desaperte o bujão de drenagem. Use uma chave soquete n° 19. Use uma chave de catraca.



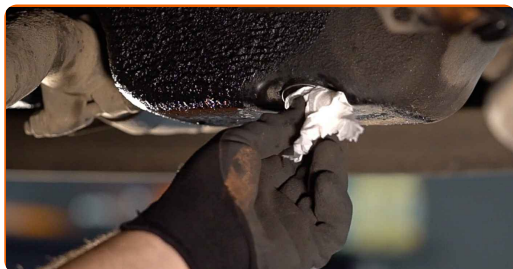
4 Drene o óleo usado.



AUTODOC recomenda:

- Cuidado! O óleo pode estar quente.
- Espere até que o óleo esteja completamente drenado do orifício de drenagem.

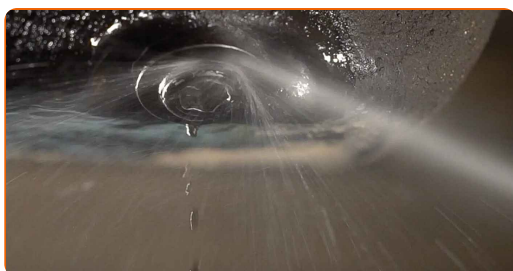
5 Limpe a área do orifício de drenagem do cárter.



6 Aparafuse o novo bujão de drenagem e aperte-o. Use uma chave soquete nº 19. Use uma chave de torque. Aperte-o para o torque de 28 Nm.



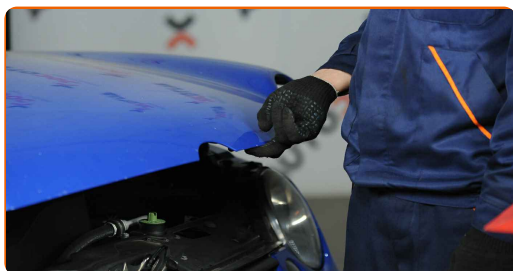
7 Limpe a área do orifício de drenagem do cárter. Use o spray de limpeza universal.



8 Abaixar o automóvel.

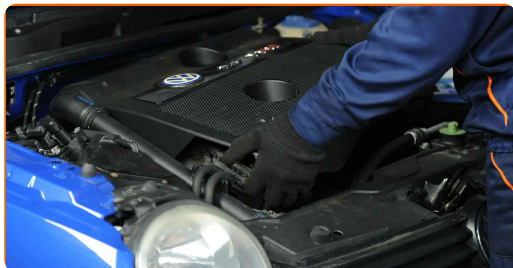


9 Abra o capô.



10 Use uma cobertura de proteção para prevenir a danificação da pintura e das peças plásticas do automóvel.

11 Retire a tampa do motor.



Substituição: óleo do motor e filtro – VW Lupo 6X1. Conselho de especialistas da AUTODOC:

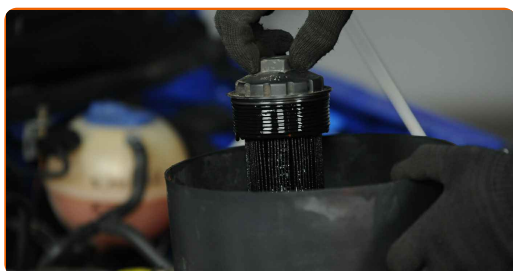
- Eleve a cobertura do motor, segurando-a em ambos os lados em simultâneo.
- Não aplique força excessiva ao retirar a peça. Caso contrário, pode danificá-la.

12 Desaperte a tampa da caixa do filtro em conjunto com o antigo elemento do filtro. Use uma chave soquete nº 36. Use uma chave de catraca.



13 Prepare um recipiente para o filtro de óleo antigo.

14 Coloque o filtro de óleo antigo no recipiente.

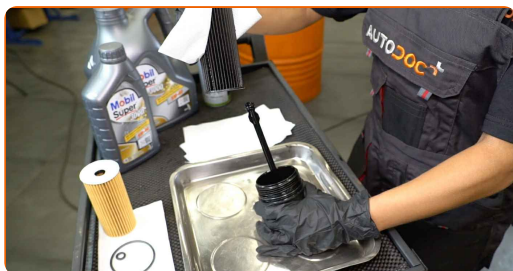


Substituição: óleo do motor e filtro – VW Lupo 6X1. Os profissionais recomendam:

- Mova o recipiente. O óleo começa a drenar imediatamente para fora do orifício de drenagem após ter sido removido o filtro de óleo.

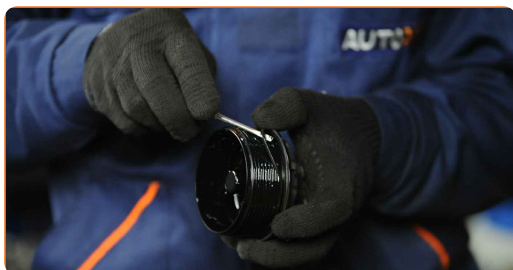
15

Desencaixe o filtro de óleo da tampa do filtro. Use uma chave de fenda plana.



16

Remova o anel O-ring de vedação da tampa do filtro de óleo. Use uma chave de fenda plana.



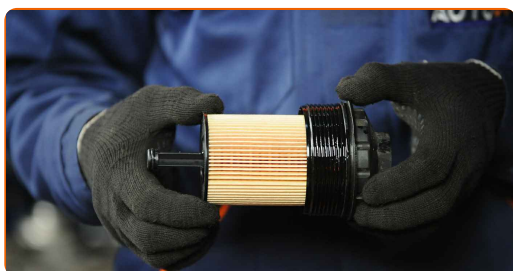
17

Instale um novo anel O-ring no seu assento de montagem na tampa do filtro. Use uma chave de fenda plana.



18

Instale o novo filtro de óleo no assento de montagem na tampa do filtro.

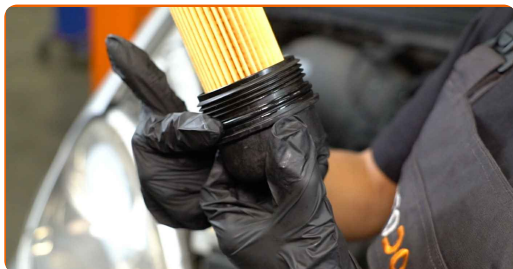


Por favor tenha em atenção!

- Certifique-se que instala o filtro corretamente. Não confunda os lados da peça.

19

Lubrifique o selo de borracha do novo filtro com um pouco de óleo novo.



20

Limpe o assento do filtro de óleo.

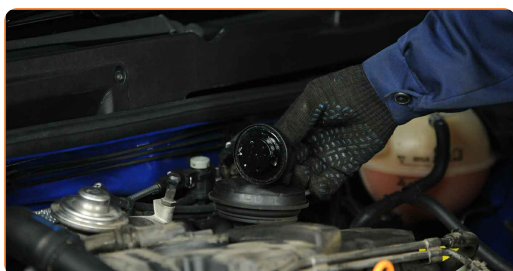
21

Instale a nova tampa da caixa do filtro de óleo e aperte-a. Use uma chave soquete nº 36. Use uma chave de torque. Aperte-o para o torque de 25 Nm.



22

Desaperte o bujão de abastecimento de óleo.



23

Retire o tampão de enchimento de óleo.

24

Insira o funil.

25

Despeje o óleo no motor através do gargalo de enchimento de óleo. Quantidade necessária de óleo: 3.8 l.

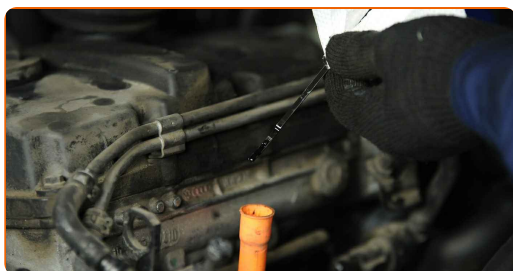


Substituição: óleo do motor e filtro – VW Lupo 6X1. Os especialistas da AUTODOC recomendam:

- Usar o óleo recomendado pelo fabricante.

26

Verifique o nível de óleo utilizando a vareta. Adicione óleo, se necessário.



Por favor tenha em atenção!

- O nível de óleo deve estar entre as marcas de mín e máx.

27

Instale o tampão de enchimento de óleo.

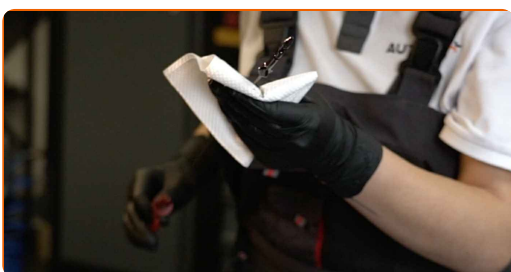


28 Aperte a tampa de enchimento de óleo.

29 Ligue o motor por alguns minutos. Após a luz de advertência da pressão do óleo se apagar, desligue o motor.



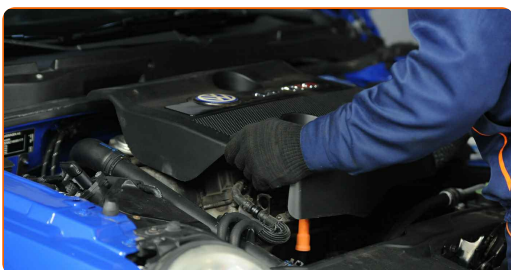
30 Verifique o nível de óleo 5 minutos após a paragem do funcionamento do motor usando uma vareta e adicione óleo se necessário.



Por favor tenha em atenção!

- O nível de óleo deve estar entre as marcas de mín e máx.
- Certifique-se que a tampa de enchimento de óleo está devidamente apertada.
- Verifique o bujão roscado do orifício de drenagem e a vedação do filtro de óleo quanto à estanqueidade. Se necessário, aperte-os com cuidado.

31 Instale a tampa do motor e fixe-a.



Substituição: óleo do motor e filtro – VW Lupo 6X1. AUTODOC recomenda:

- Certifique-se que a tampa do motor está bem encaixada. Não deve estar deslocada dos fixadores guia.
- Não aplique força excessiva ao instalar a peça. Caso contrário, pode danificar os fixadores.

32

Remova a proteção do guarda-lamas. Feche o capô.



Substituição: óleo do motor e filtro – VW Lupo 6X1. Conselho da AUTODOC:

- Observe que a luz de advertência da pressão do óleo, que indica pressão insuficiente no sistema de lubrificação, pode ficar acesa mais tempo do que o normal. Após alguns segundos, o óleo irá encher todos os canais e a luz irá apagar-se.
- Para proteger o meio ambiente da poluição, descarte os filtros usados em pontos de recolha especiais.

MUITO BEM! 

VER MAIS TUTORIAIS

AUTODOC – ALTA QUALIDADE E PEÇAS DE AUTOMÓVEIS A PREÇOS ACESSÍVEIS ONLINE

APLICATIVO MÓVEL AUTODOC: AGARRE ÓTIMAS OFERTAS E FAÇA COMPRAS CONVENIENTEMENTE



+ AUTODOC

GET IT ON
Google Play

Download on the
App Store

Download

UMA ENORME SELEÇÃO DE PEÇAS DE REPOSIÇÃO PARA O SEU AUTOMÓVEL

COMPRE PEÇAS DE REPOSIÇÃO PARA VW

FILTRO DE ÓLEO: UMA AMPLA SELEÇÃO

ESCOLHA AUTO PEÇAS PARA VW LUPO 6X1

FILTRO DE ÓLEO PARA VW: COMPRE AGORA

**FILTRO DE ÓLEO PARA VW LUPO 6X1: AS MELHORES
PROMOÇÕES & OFERTAS**

(i) DISCLAIMER (ISENÇÃO DE RESPONSABILIDADE):

O documento contém apenas recomendações gerais que podem ser úteis para os Senhores quando procederem a trabalhos de reparação ou substituição. AutoDoc não se responsabiliza por qualquer perda, lesão, danificação de propriedade que ocorre durante o processo de reparação ou substituição devido a utilização incorreta ou interpretação errada da informação fornecida.

AutoDoc não se responsabiliza por qualquer possível erro ou falta de clareza contidos neste guia. A informação fornecida destina-se exclusivamente a fins de informação e não pode substituir as instruções de especialista.

AutoDoc não se responsabiliza pelo uso incorreto ou perigoso de equipamento, ferramentas e peças de automóvel. AutoDoc recomenda fortemente usar do máximo cuidado e observar as regras de segurança quando proceder a trabalhos de reparação ou substituição. Lembramos: o uso de peças de automóvel de qualidade inferior não garante o nível apropriado de segurança no trânsito.

© Copyright 2022 – Todos os conteúdos deste site, especialmente textos, fotografias e gráficos, estão sob a proteção do copyright. AutoDoc GmbH reserva todos os direitos, incluindo os direitos de reprodução, publicação, edição e tradução.