



Como mudar
amortecedor da mala em
Mercedes ML W163 -
guia de substituição

TUTORIAL EM VÍDEO



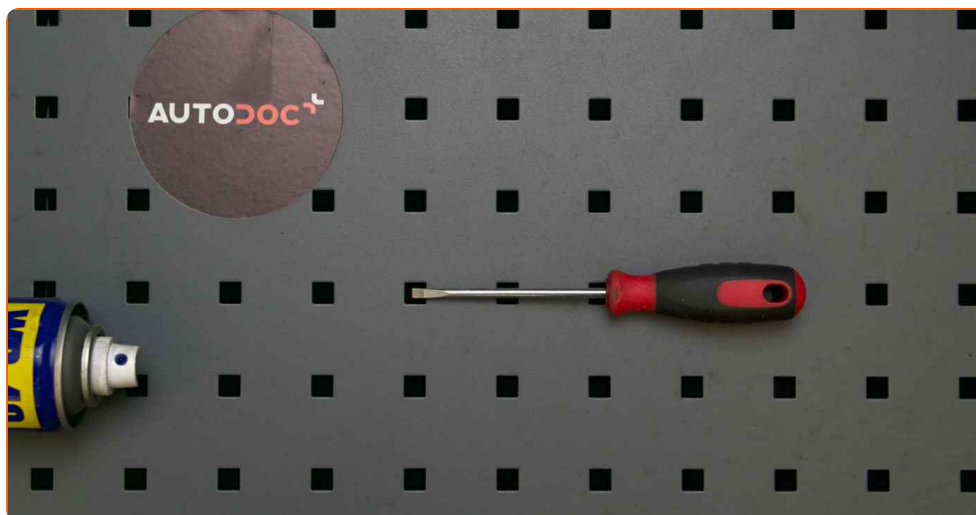
Importante!

Este procedimento de substituição pode ser usado para:

MERCEDES-BENZ Classe ML (W163) ML 320 (163.154), MERCEDES-BENZ Classe ML (W163) ML 230 (163.136), MERCEDES-BENZ Classe ML (W163) ML 430 (163.172), MERCEDES-BENZ Classe ML (W163) ML 270 CDI (163.113), MERCEDES-BENZ Classe ML (W163) ML 55 AMG (163.174), MERCEDES-BENZ Classe ML (W163) ML 400 CDI (163.128), MERCEDES-BENZ Classe ML (W163) ML 500 (163.175), MERCEDES-BENZ Classe ML (W163) ML 350 (163.157), MERCEDES-BENZ Classe ML (W163) ML 350

Os passos podem variar ligeiramente dependendo do design do automóvel.

SUBSTITUIÇÃO: AMORTECEDOR DA MALA –
MERCEDES ML W163. FERRAMENTAS DE QUE PODERÁ
NECESSITAR:



- Spray WD-40
- Chave de fenda plana
- Macaco hidráulico para caixa de transmissão

COMPRAR FERRAMENTAS

AUTODOC recomenda:

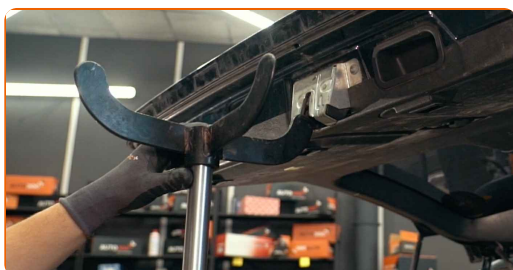
- Os amortecedores direito e esquerdo da bagageira devem ser substituídos em simultâneo.
- O procedimento de substituição é idêntico para os amortecedores direito e esquerdo da bagageira.
- Por favor, tenha em atenção: todos os trabalhos no automóvel – Mercedes ML W163 – devem ser efetuados com o motor desligado.

EFETUAR A SUBSTITUIÇÃO, NA SEGUINTE ORDEM:

- 1** Abra a tampa da mala.



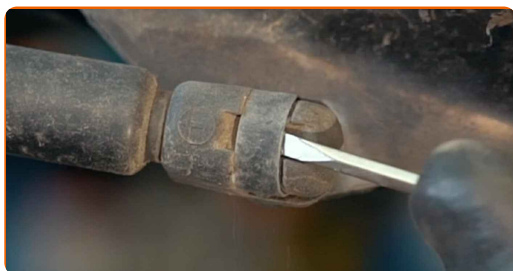
- 2** Apoie a tampa da bagageira. Use um macaco hidráulico de caixa de transmissão.



- 3** Solte o anel de retenção que liga o amortecedor a gás à carroçaria do automóvel. Use uma chave de fenda plana.



4 Solte o anel de retenção que liga o amortecedor à tampa da bagageira. Use uma chave de fenda plana.



5 Remova o amortecedor de gás da tampa da bagageira.



Substituição: amortecedor da mala – Mercedes ML W163. Os especialistas da AUTODOC recomendam:

- Para evitar ferimentos, certifique-se de segurar a tampa da bagageira enquanto desmonta os amortecedores a gás.

6 Limpe os assentos de montagem da mola amortecedora do porta-malas. Use spray WD-40.

7 Instale o novo amortecedor de gás da tampa da bagageira.

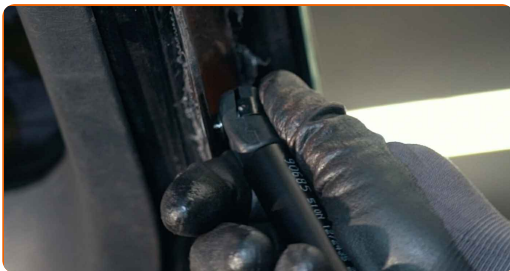


Substituição: amortecedor da mala – Mercedes ML W163. AUTODOC recomenda:

- Para evitar quaisquer ferimentos, não se esqueça de segurar a tampa da bagageira durante a instalação do amortecedor a gás.

8

Encaixe o anel de retenção que liga o amortecedor à tampa da bagageira.



9

Encaixe o anel de retenção que liga o amortecedor da bagageira à carroçaria do automóvel.



10

Solte o anel de retenção que liga o amortecedor a gás à carroçaria do automóvel. Use uma chave de fenda plana.



11

Solte o anel de retenção que liga o amortecedor à tampa da bagageira. Use uma chave de fenda plana.



12

Remova o amortecedor de gás da tampa da bagageira.

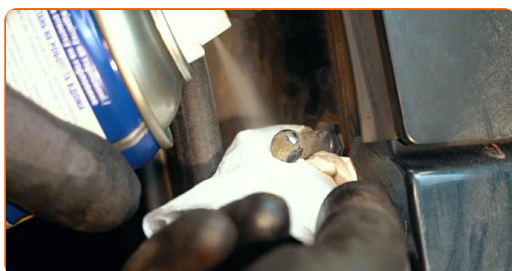


Substituição: amortecedor da mala – Mercedes ML W163. Os especialistas da AUTODOC recomendam:

- Para evitar ferimentos, certifique-se de segurar a tampa da bagageira enquanto desmonta os amortecedores a gás.

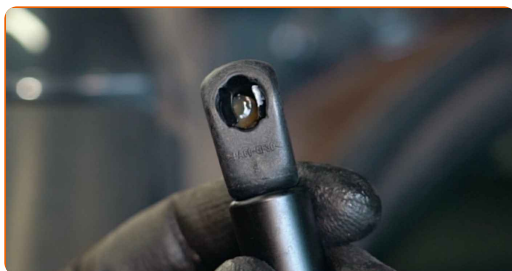
13

Limpe os assentos de montagem da mola amortecedora do porta-malas. Use spray WD-40.



14

Instale o novo amortecedor de gás da tampa da bagageira.

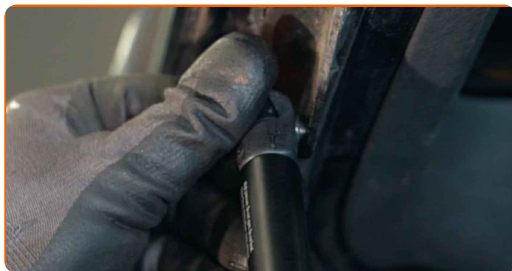


Substituição: amortecedor da mala – Mercedes ML W163. Conselho:

- Para evitar quaisquer ferimentos, não se esqueça de segurar a tampa da bagageira durante a instalação do amortecedor a gás.

15

Encaixe o anel de retenção que liga o amortecedor à tampa da bagageira.



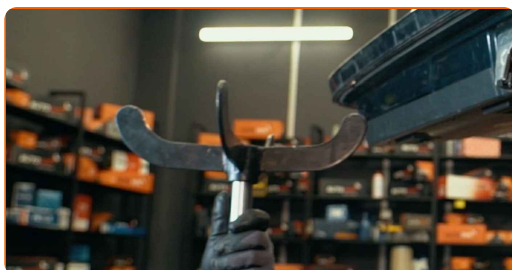
16

Encaixe o anel de retenção que liga o amortecedor da bagageira à carroçaria do automóvel.



17

Remova o macaco da transmissão hidráulica.

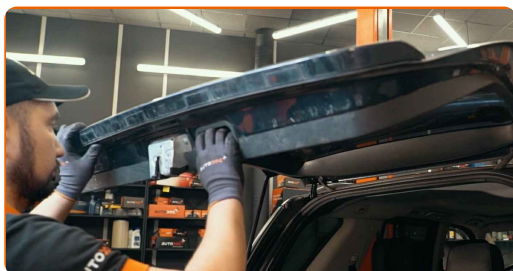


AUTODOC recomenda:

- Substituição: amortecedor da mala – Mercedes ML W163. Baixe o macaco de transmissão suavemente, sem solavancos, para evitar danificar os componentes e mecanismos.

18

Verifique as condições de funcionamento das molas a gás da tampa da bagageira depois de instaladas.



19

Feche a tampa do compartimento de bagagem.



MUITO BEM! 

VER MAIS TUTORIAIS

AUTODOC – ALTA QUALIDADE E PEÇAS DE AUTOMÓVEIS A PREÇOS ACESSÍVEIS ONLINE

APLICATIVO MÓVEL AUTODOC: AGARRE ÓTIMAS OFERTAS E FAÇA COMPRAS CONVENIENTEMENTE



AUTODOC

GET IT ON
 **Google Play**

Download on the
 **App Store**

Download

UMA ENORME SELEÇÃO DE PEÇAS DE REPOSIÇÃO PARA O SEU AUTOMÓVEL

COMPRA PEÇAS DE REPOSIÇÃO PARA MERCEDES

AMORTECEDOR DA MALA: UMA AMPLA SELEÇÃO

ESCOLHA AUTO PEÇAS PARA MERCEDES ML W163

AMORTECEDOR DA MALA PARA MERCEDES: COMPRE AGORA

AMORTECEDOR DA MALA PARA MERCEDES ML W163: AS MELHORES PROMOÇÕES & OFERTAS

ⓘ DISCLAIMER (ISENÇÃO DE RESPONSABILIDADE):

O documento contém apenas recomendações gerais que podem ser úteis para os Senhores quando procederem a trabalhos de reparação ou substituição. AUTODOC não se responsabiliza por qualquer perda, lesão, danificação de propriedade que ocorre durante o processo de reparação ou substituição devido a utilização incorreta ou interpretação errada da informação fornecida.

AUTODOC não se responsabiliza por qualquer possível erro ou falta de clareza contidos neste guia. A informação fornecida destina-se exclusivamente a fins de informação e não pode substituir as instruções de especialista.

AUTODOC não se responsabiliza pelo uso incorreto ou perigoso de equipamento, ferramentas e peças de automóvel. AUTODOC recomenda fortemente usar do máximo cuidado e observar as regras de segurança quando proceder a trabalhos de reparação ou substituição. Lembramos: o uso de peças de automóvel de qualidade inferior não garante o nível apropriado de segurança no trânsito.

© Copyright 2021 – Todos os conteúdos deste site, especialmente textos, fotografias e gráficos, estão sob a proteção do copyright. AUTODOC GmbH reserva todos os direitos, incluindo os direitos de reprodução, publicação, edição e tradução.