



Como mudar filtro de ar
em **Renault Megane**
Scenic - guia de
substituição

TUTORIAL EM VÍDEO



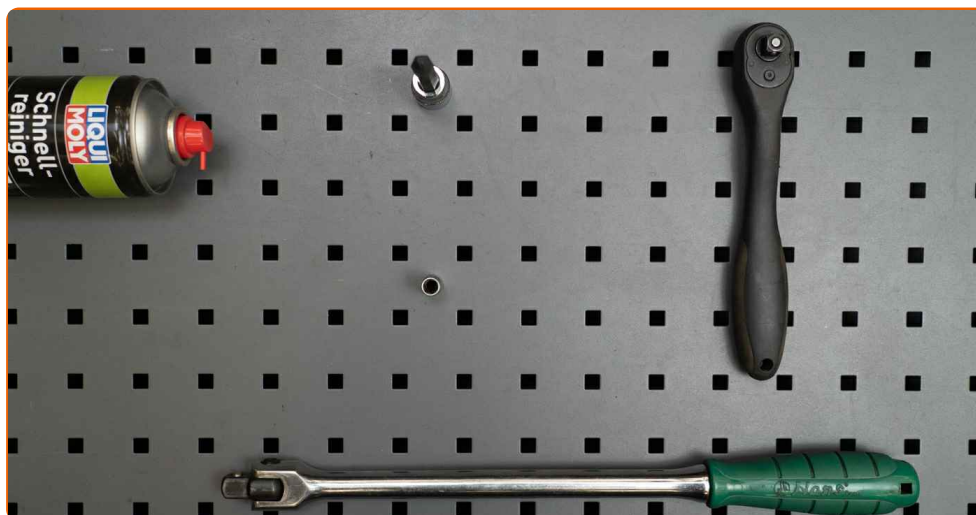
Importante!

Este procedimento de substituição pode ser usado para:

RENAULT Kangoo I Express (FC) 1.6 16V bivalent, RENAULT Megane I Hatchback (BA) 2.0 16V, RENAULT Clio II Hatchback (BB, CB) 1.6, RENAULT Clio II Hatchback (BB, CB) 1.6 16V, RENAULT Symbol / Thalia II 1.6 16V, RENAULT Laguna I Hatchback (B56) 1.8 16V, RENAULT Laguna I Grandtour (K56) 1.8 16V, RENAULT Laguna I Grandtour (K56) 1.6 16V, RENAULT Espace III (JE) 2.0 16V, RENAULT Clio II Hatchback (BB, CB) 1.6 Hi-Flex, RENAULT Laguna I Hatchback (B56) 1.6 16V, RENAULT Megane Scenic (JA) 1.6 16V, RENAULT Megane I Grandtour (KA) 1.4 16V, RENAULT Megane I Grandtour (KA) 1.6 16V, RENAULT Megane I Coach (DA) 1.6 16V, (+ 96)

Os passos podem variar ligeiramente dependendo do design do automóvel.

SUBSTITUIÇÃO: FILTRO DE AR – RENAULT MEGANE SCENIC. FERRAMENTAS DE QUE PODERÁ NECESSITAR:



- Spray de limpeza multiusos
- Chave de caixa n.º 7
- Chave de caixa com ponta Torx T20
- Chave de catraca
- Vira-macho
- Cobertura para guarda-lamas

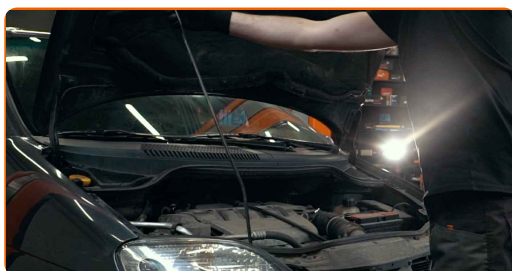
COMPRAR FERRAMENTAS

Substituição: filtro de ar – Renault Megane Scenic. AUTODOC recomenda:

- Siga os termos, as recomendações e as exigências da operação da peça fornecida pelo fabricante.
- Por favor, tenha em atenção: todos os trabalhos no automóvel – Renault Megane Scenic – devem ser efetuados com o motor desligado.

EFETUAR A SUBSTITUIÇÃO, NA SEGUINTE ORDEM:

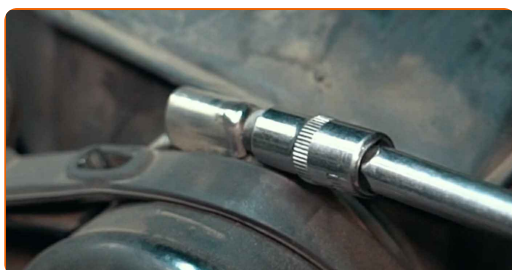
1 Abra o capô.



2 Use uma cobertura de proteção para prevenir a danificação da pintura e das peças plásticas do automóvel.



3 Afrouxe a braçadeira que liga o tubo de admissão de ar à carcaça do filtro de ar. Use uma chave soquete nº 7. Use uma chave de catraca.



4

Desprenda a braçadeira da conduta de ar. Remova a mangueira de admissão de ar.



5

Desconecte a carcaça do tubo de admissão de ar da carcaça do filtro de ar.



6

Desprenda o conector da mangueira de vácuo.



7

Limpe os fixadores da carcaça do filtro de ar. Use o spray de limpeza universal.

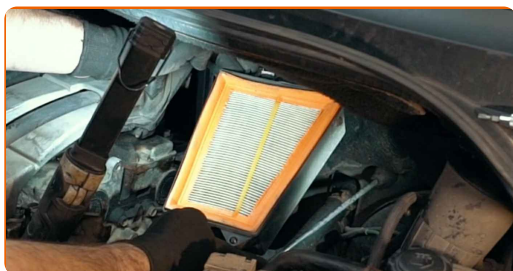


8

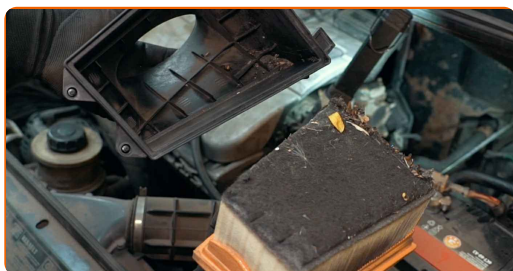
Desapertar os parafusos de fixação da caixa do filtro. Use Torx T20. Use uma chave de tarraxa.



9 Retirar a caixa do filtro de ar.



10 Remova o elemento de filtro a partir da caixa do filtro.



11 Limpe a carcaça do filtro de ar.



12 Insira um novo elemento de filtro na caixa do filtro. Certifique-se de que a borda do filtro encaixa-se perfeitamente na caixa.



AUTODOC recomenda:

- Substituição: filtro de ar – Renault Megane Scenic. Certifique-se de que posiciona correctamente o elemento filtrante. Evite o desalinhamento.
- Certifique-se de usar apenas filtros de qualidade.

13

Reinstalar a caixa do filtro de ar.



AUTODOC recomenda:

- Durante a instalação, certifique-se de evitar que o pó e sujidade entrem na caixa do filtro de ar.

14

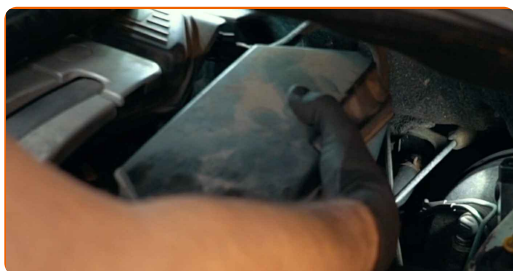
Apertar os parafusos de fixação da caixa do filtro. Use Torx T20. Use uma chave de tarraxa.



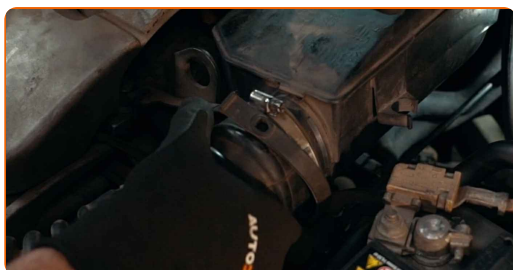
- 15 Fixe o conector da mangueira de vácuo.



- 16 Instale a carcaça do tubo de admissão de ar.



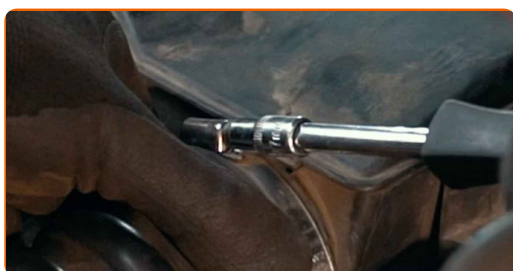
- 17 Instale a mangueira de admissão de ar e fixe-a.



- 18 Aperte a braçadeira da conduta de ar.



- 19 Aperte a braçadeira que liga o tubo de admissão de ar à carcaça do filtro de ar. Use uma chave soquete nº 7. Use uma chave de tarraxa.



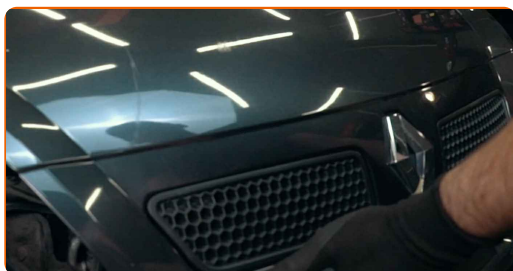
20

Remova a proteção do guarda-lamas.



21

Feche o capô.

**MUITO BEM!** [VER MAIS TUTORIAIS](#)

AUTODOC – ALTA QUALIDADE E PEÇAS DE AUTOMÓVEIS A PREÇOS ACESSÍVEIS ONLINE

APLICATIVO MÓVEL AUTODOC: AGARRE ÓTIMAS OFERTAS E FAÇA COMPRAS CONVENIENTEMENTE



AUTODOC

GET IT ON
Google Play

Download on the
App Store

Download

UMA ENORME SELEÇÃO DE PEÇAS DE REPOSIÇÃO PARA O SEU AUTOMÓVEL

COMPRA PEÇAS DE REPOSIÇÃO PARA RENAULT

FILTRO DE AR: UMA AMPLA SELEÇÃO

[ESCOLHA AUTO PEÇAS PARA RENAULT MEGANE SCENIC](#)[FILTRO DE AR PARA RENAULT: COMPRE AGORA](#)[FILTRO DE AR PARA RENAULT MEGANE SCENIC: AS MELHORES PROMOÇÕES & OFERTAS](#)

ⓘ DISCLAIMER (ISENÇÃO DE RESPONSABILIDADE):

O documento contém apenas recomendações gerais que podem ser úteis para os Senhores quando procederem a trabalhos de reparação ou substituição. AUTODOC não se responsabiliza por qualquer perda, lesão, danificação de propriedade que ocorre durante o processo de reparação ou substituição devido a utilização incorreta ou interpretação errada da informação fornecida.

AUTODOC não se responsabiliza por qualquer possível erro ou falta de clareza contidos neste guia. A informação fornecida destina-se exclusivamente a fins de informação e não pode substituir as instruções de especialista.

AUTODOC não se responsabiliza pelo uso incorreto ou perigoso de equipamento, ferramentas e peças de automóvel. AUTODOC recomenda fortemente usar do máximo cuidado e observar as regras de segurança quando proceder a trabalhos de reparação ou substituição. Lembramos: o uso de peças de automóvel de qualidade inferior não garante o nível apropriado de segurança no trânsito.

© Copyright 2022 – Todos os conteúdos deste site, especialmente textos, fotografias e gráficos, estão sob a proteção do copyright. AUTODOC GmbH reserva todos os direitos, incluindo os direitos de reprodução, publicação, edição e tradução.