



Como mudar discos de
travão da parte traseira
em **MERCEDES-BENZ**
Classe C Coupe (CL203) -
guia de substituição

TUTORIAL EM VÍDEO SEMELHANTE



Este vídeo mostra o procedimento de substituição de uma peça de automóvel semelhante noutro veículo

Importante!

Este procedimento de substituição pode ser usado para:
MERCEDES-BENZ Classe C Coupe (CL203) C 230 Kompressor (203.747), MERCEDES-BENZ Classe C Coupe (CL203) C 230 Kompressor (203.740), MERCEDES-BENZ Classe C Coupe (CL203) C 30 CDI AMG (203.718), MERCEDES-BENZ Classe C Coupe (CL203) C 320 (203.764), MERCEDES-BENZ Classe C Coupe (CL203) C 350 (203.756), MERCEDES-BENZ Classe C Coupe (CL203) C 230 (203.752)

Os passos podem variar ligeiramente dependendo do design do automóvel.

Este tutorial foi criado com base no procedimento de substituição de uma peça de automóvel semelhante em: MERCEDES-BENZ Classe C Sedan (W203) C 240 (203.061)

**SUBSTITUIÇÃO: DISCOS DE TRAVÃO – MERCEDES-
BENZ CLASSE C COUPE (CL203). FERRAMENTAS DE
QUE IRÁ NECESSITAR:**



- Escova de Arame
- Escova de limpeza de nylon
- Spray WD-40
- Spray de limpeza multiusos
- Produto de limpeza para travões
- Massa de cobre
- Chave dinamométrica
- Chave de caixa n.º 18
- Ponta de Torx T30
- Soquete de impacto para roda n.º 17
- Chave de catraca
- Martelo
- Punção de arrombar
- Chave de impacto
- Pé-de-cabra
- Calço de roda

Comprar ferramentas

**Substituição: discos de travão – MERCEDES-BENZ Classe C Coupe (CL203).
Os profissionais recomendam:**

- Substitua os discos de travão no carro MERCEDES-BENZ Classe C Coupe (CL203) em conjunto completo para cada eixo. Independentemente do estado dos componentes. Isto irá assegurar mesmo a travagem.
- O procedimento de substituição é idêntico para ambos os discos de travão no mesmo eixo.
- Ao mudar os discos de travão, substituir sempre as pastilhas de travão.
- Por favor, tenha em atenção: todos os trabalhos no automóvel – MERCEDES-BENZ Classe C Coupe (CL203) – devem ser efetuados com o motor desligado.

EFETUAR A SUBSTITUIÇÃO, NA SEGUINTE ORDEM:

1 Abra o capô. Desaperte a tampa do reservatório de líquido dos travões.

2 Fixe as rodas com os calços.

3 Solte os parafusos de montagem das rodas. Use o soquete de impacto para roda #17.



4 Elevar a parte traseira do carro e fixar em suportes.

5

Desaperte os parafusos da roda.



AUTODOC recomenda:

- **Aviso!** Para evitar lesões, deve segurar a roda enquanto desenrosca os parafusos de fixação. MERCEDES-BENZ Classe C Coupe (CL203)

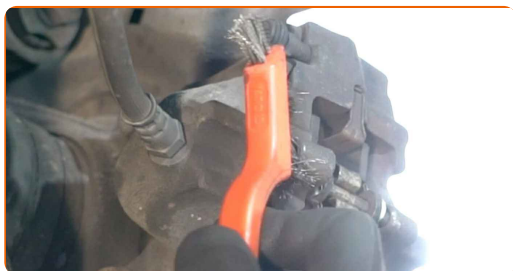
6

Retire a roda.



7

Limpe os fixadores das pastilhas de travão. Use uma escova metálica. Use o spray de limpeza universal.



8

Remova o pino de retenção da pastilha de travão. Use um saca-pino. Use um martelo.



9

Remova a mola de retenção das pastilhas de travão.



10

Afaste as pastilhas de travão. Utilize um pé-de-cabra.



11

Remover as pastilhas de travão.



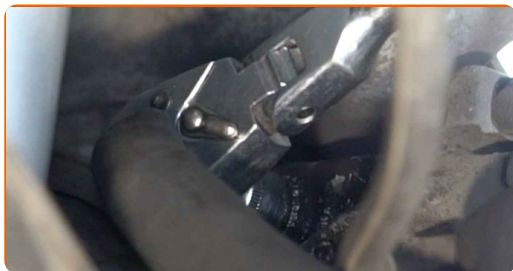
12

Limpe os elementos de fixação da pinça de travão. Use uma escova metálica. Use spray WD-40.



13

Desaparafuse a fixação de pinça de travão. Use uma chave soquete nº 18. Use uma chave de catraca.



14

Retire a pinça de travão.



Substituição: discos de travão – MERCEDES-BENZ Classe C Coupe (CL203).
Os profissionais recomendam:

- Prenda a pinça à suspensão ou à estrutura com um fio sem desligar da mangueira de travão para evitar a despressurização do sistema de travagem.
- Certifique-se de que a pinça de travão não está solta na mangueira do travão.
- Não pressione o pedal do travão depois de a pinça do travão ter sido removida. Como resultado, o pistão pode sair do cilindro de travão, e pode ocorrer a fuga de fluido de travão e a despressurização do sistema.

15

Limpe os elementos de fixação do disco de travão. Use uma escova metálica. Use spray WD-40.



16

Desaperte a fixação do disco de travão. Use Torx T30. Use uma chave de fenda de impacto.



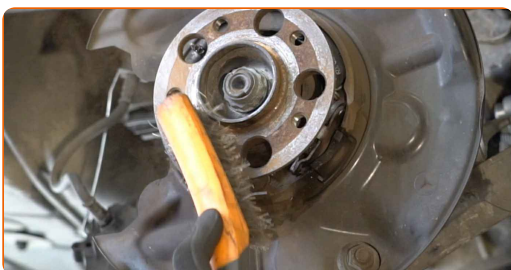
17

Remova o disco de travão.



18

Limpe o cubo. Use uma escova metálica. Trate a superfície de contacto. Use massa de cobre.



19 Instale o disco de travão.



20 Aperte a fixação do disco de travão. Use Torx T30. Use uma chave de torque. Aperte-o para o torque de 9 Nm.



21 Trate o pistão da pinça de travão. Utilize a escova de limpeza de nylon. Utilize um produto de limpeza para travões.



AUTODOC recomenda:

- Substituição: discos de travão – MERCEDES-BENZ Classe C Coupe (CL203).
Depois de aplicar o spray, espere alguns minutos.

22

Limpe o assento de montagem da pinça de travão. Use uma escova metálica. Use spray WD-40.



23

Instale a pinça do travão e fixe-o. Use uma chave soquete nº 18. Use uma chave de torque. Aperte-o para o torque de 55 Nm.



24

Pressione no pistão da pinça do travão. Utilize um pé-de-cabra (2 peças).



25

Instale as pastilhas de travão.



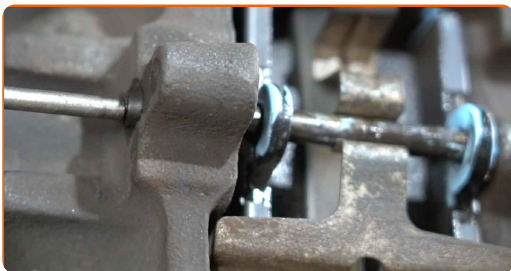
26

Instale a mola de retenção das pastilhas de travão.



27

Instale o pino de retenção da pastilha de travão. Use um saca-pino. Use um martelo.



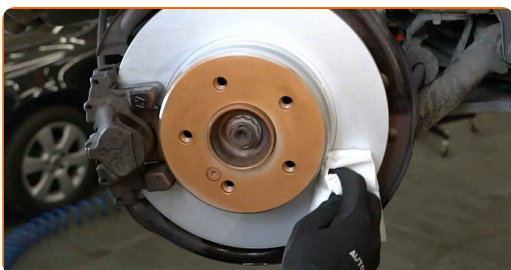
28

Trate a superfície onde o disco de travão entra em contacto com o aro da roda. Use massa de cobre.



29

Limpe a superfície do disco de travão. Utilize um produto de limpeza para travões.

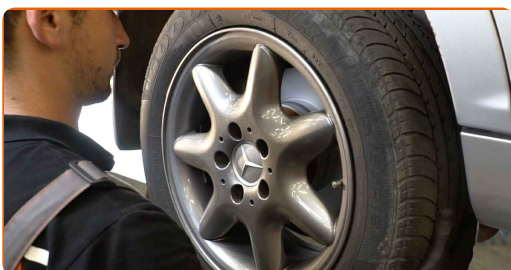


Substituição: discos de travão – MERCEDES-BENZ Classe C Coupe (CL203).
Conselho:

- Após aplicar o spray, espere alguns minutos.

30

Instale a roda.



AUTODOC recomenda:

- **Importante!** Segure a roda enquanto enrosca os parafusos de fixação.
MERCEDES-BENZ Classe C Coupe (CL203)

31

Aperte os parafusos da roda. Use o soquete de impacto para roda #17.



32

Baixar o carro e trabalhar em ordem transversal, apertar os parafusos das rodas. Use o soquete de impacto para roda #17. Use uma chave de torque. Aperte-o para o torque de 110 Nm.



33

Retire os macacos e calços.



**Substituição: discos de travão – MERCEDES-BENZ Classe C Coupe (CL203).
Os especialistas da AUTODOC recomendam:**

- Verifique o nível do líquido de travões no depósito de expansão e reabasteça, se necessário.

34

Aperte a tampa do reservatório de líquido dos travões. Feche o capô.

AUTODOC recomenda:

- MERCEDES-BENZ Classe C Coupe (CL203) – Pressione o pedal do travão várias vezes com o motor desligado, até sentir a resistência acumulada.

MUITO BEM! 

[VER MAIS TUTORIAIS](#)

AUTODOC – ALTA QUALIDADE E PEÇAS DE AUTOMÓVEIS A PREÇOS ACESSÍVEIS ONLINE

APLICATIVO MÓVEL AUTODOC: AGARRE ÓTIMAS OFERTAS E FAÇA COMPRAS CONVENIENTEMENTE



+ AUTODOC

GET IT ON
Google Play

Download on the
App Store

Download

UMA ENORME SELEÇÃO DE PEÇAS DE REPOSIÇÃO PARA O SEU AUTOMÓVEL

DISCOS DE TRAVÃO: UMA AMPLA SELEÇÃO

(i) DISCLAIMER (ISENÇÃO DE RESPONSABILIDADE):

O documento contém apenas recomendações gerais que podem ser úteis para os Senhores quando procederem a trabalhos de reparação ou substituição. AUTODOC não se responsabiliza por qualquer perda, lesão, danificação de propriedade que ocorre durante o processo de reparação ou substituição devido a utilização incorreta ou interpretação errada da informação fornecida.

AUTODOC não se responsabiliza por qualquer possível erro ou falta de clareza contidos neste guia. A informação fornecida destina-se exclusivamente a fins de informação e não pode substituir as instruções de especialista.

AUTODOC não se responsabiliza pelo uso incorreto ou perigoso de equipamento, ferramentas e peças de automóvel. AUTODOC recomenda fortemente usar do máximo cuidado e observar as regras de segurança quando proceder a trabalhos de reparação ou substituição. Lembramos: o uso de peças de automóvel de qualidade inferior não garante o nível apropriado de segurança no trânsito.

© Copyright 2022 – Todos os conteúdos deste site, especialmente textos, fotografias e gráficos, estão sob a proteção do copyright. AUTODOC GmbH reserva todos os direitos, incluindo os direitos de reprodução, publicação, edição e tradução.