



Como mudar pastilhas  
de travão da parte  
traseira em **MERCEDES-  
BENZ Classe C Sedan  
(W202)** - guia de  
substituição

## TUTORIAL EM VÍDEO SEMELHANTE



Este vídeo mostra o procedimento de substituição de uma peça de automóvel semelhante noutro veículo

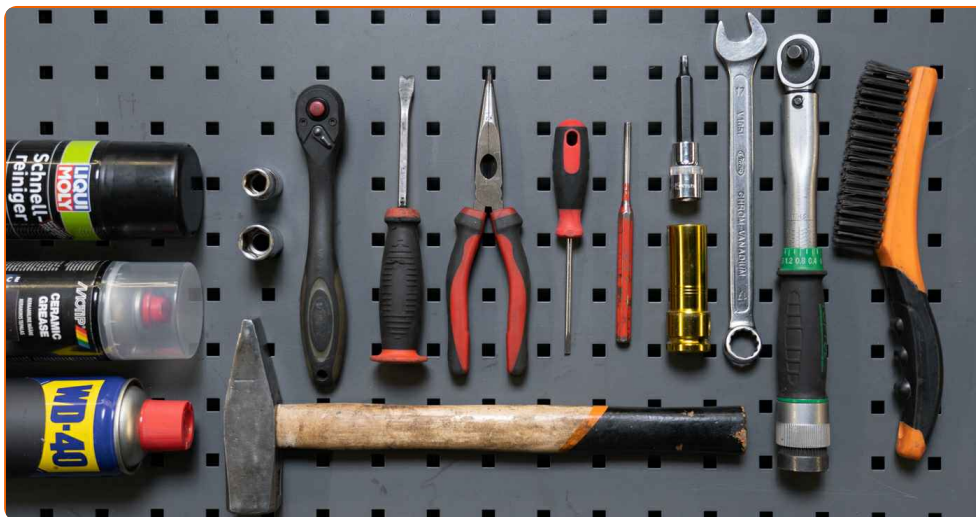
### **Importante!**

Este procedimento de substituição pode ser usado para:  
MERCEDES-BENZ Classe C Sedan (W202) C 200 D (202.120), MERCEDES-BENZ Classe C Sedan (W202) C 220 D (202.121), MERCEDES-BENZ Classe C Sedan (W202) C 250 D (202.125), MERCEDES-BENZ Classe C Sedan (W202) C 180 (202.018), MERCEDES-BENZ Classe C Sedan (W202) C 220 (202.022), MERCEDES-BENZ Classe C Sedan (W202) C 280 (202.028), MERCEDES-BENZ Classe C Sedan (W202) C 200 (202.020)

Os passos podem variar ligeiramente dependendo do design do automóvel.

Este tutorial foi criado com base no procedimento de substituição de uma peça de automóvel semelhante em: MERCEDES-BENZ Classe E Sedan (W124) E 250 D (124.126, 124.129)

**SUBSTITUIÇÃO: PASTILHAS DE TRAVÃO – MERCEDES-  
BENZ CLASSE C SEDAN (W202). FERRAMENTAS DE  
QUE IRÁ NECESSITAR:**



- Escova de Arame
- Spray WD-40
- Produto de limpeza para travões
- Spray de limpeza multiusos
- Massa lubrificante de cerâmica
- Chave dinamométrica
- Chave Combinada nº 17
- Chave de caixa n.º 13
- Chave de caixa n.º 17
- Ponta hexagonal n.º H5
- Soquete de impacto para roda nº 17
- Chave de catraca
- Chave De Fenda Plana
- Punção de arrombar
- Martelo
- Vira-macho
- Alicates de ponta longa
- Pé-de-cabra
- Calço de roda

**Comprar ferramentas**

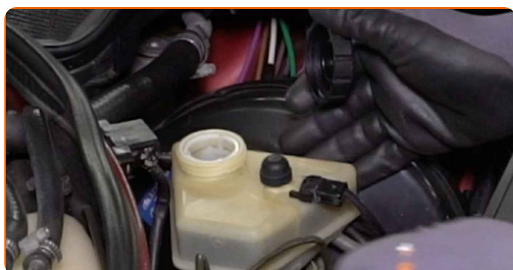
**Substituição: pastilhas de travão – MERCEDES-BENZ Classe C Sedan (W202).  
AUTODOC recomenda:**

- Realize a substituição de pastilhas de travão no conjunto completo para cada eixo. Isto proporciona uma travagem eficaz.
- O procedimento de substituição é idêntico para todas as pastilhas de travão no mesmo eixo.
- Todo o trabalho deve ser feito com o motor parado.

**SUBSTITUIÇÃO: PASTILHAS DE TRAVÃO – MERCEDES-BENZ CLASSE C SEDAN (W202). UTILIZE O SEGUINTE PROCEDIMENTO:**

**1** Abre o capô.

**2** Desaperte a tampa do reservatório de líquido dos travões.



**3** Fixe as rodas com os calços.

**4** Afrouxe os parafusos da roda. Use o soquete de impacto para roda #17. Use uma chave de tarraxa.



**5** Eleve o veículo.

**AUTODOC recomenda:**

- Se estiver a utilizar um macaco, certifique-se de que este assenta sobre uma superfície plana sem desníveis.
- Certifique-se de fixar adicionalmente o automóvel com preguiças.

**6**

Desaperte os parafusos da roda.



**Substituição: pastilhas de travão – MERCEDES-BENZ Classe C Sedan (W202).  
Conselho:**

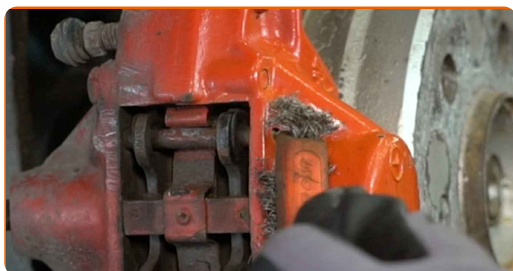
- Para evitar uma lesão, segure a roda ao desapertar os parafusos.

**7**

Retire a roda.



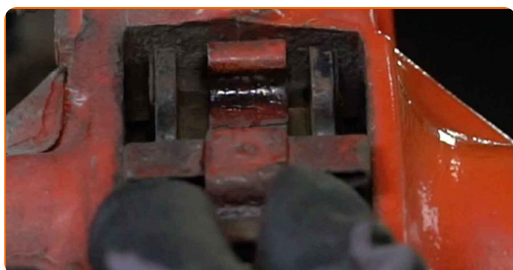
**8** Limpe os pinos guia da pastilha de travão. Use uma escova metálica. Use o spray de limpeza universal.



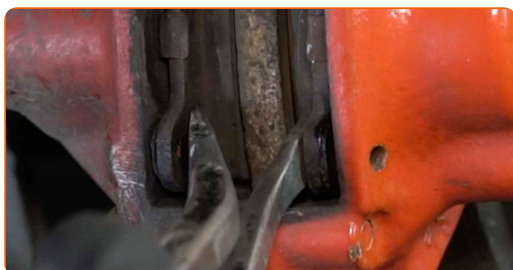
**9** Remova os pinos guia da pastilha de travão. Use um saca-pino. Use um martelo.



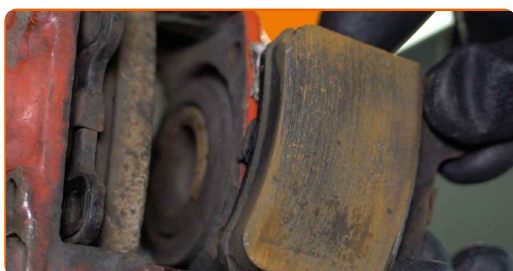
**10** Remova a mola de retenção das pastilhas de travão.



**11** Afaste as pastilhas de travão. Utilize um pé-de-cabra (2 peças).



**12** Remova as pastilhas de travão.



**AUTODOC recomenda:**

- Meça a espessura do disco de travão. Ao atingir o limite de desgaste a peça deve ser substituída.

**13**

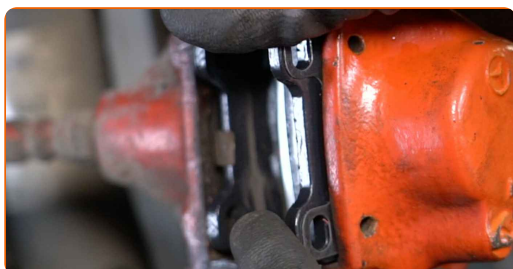
Limpe os assentos de montagem das pastilhas de travão no suporte da pinça de travão. Use uma escova metálica. Utilize um produto de limpeza para travões.

**AUTODOC recomenda:**

- Substituição: pastilhas de travão – MERCEDES-BENZ Classe C Sedan (W202). Depois de aplicar o spray, espere alguns minutos.

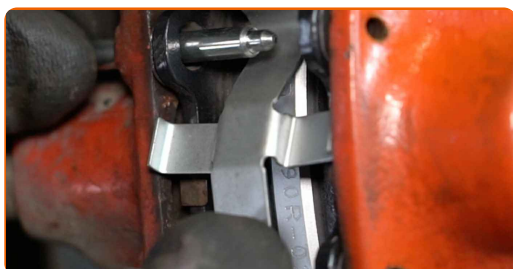
**14**

Instale novas sapatas de travão.



**15**

Instale a mola de retenção das pastilhas de travão.



**16** Remova os pinos guia da pastilha de travão. Use um saca-pino. Use um martelo.



**17** Limpe a superfície do disco de travão. Utilize um produto de limpeza para travões.



**18** Trate a superfície onde o disco de travão entra em contacto com o aro da roda. Utilize massa lubrificante de cerâmica.



**19** Instale a roda.



**AUTODOC recomenda:**

- Importante! Segure a roda enquanto enrosca os parafusos de fixação.  
MERCEDES-BENZ Classe C Sedan (W202)



20

Aperte os parafusos da roda. Use o soquete de impacto para roda #17. Use uma chave de catraca.



21

Baixar o carro e trabalhar em ordem transversal, apertar os parafusos das rodas. Use o soquete de impacto para roda #17. Use uma chave de torque. Aperte-o para o torque de 110 Nm.



22

Retire os macacos e calços.



### AUTODOC recomenda:

- MERCEDES-BENZ Classe C Sedan (W202) – Pressione o pedal do travão várias vezes com o motor desligado, até sentir a resistência acumulada.
- Verifique o nível do líquido dos travões no tanque de expansão e encha-o, caso seja necessário.

**23** Aperte a tampa do reservatório de líquido dos travões.



**24** Feche o capô.

**Substituição: pastilhas de travão – MERCEDES-BENZ Classe C Sedan (W202).  
Conselho de especialistas da AUTODOC:**

- Desacelere suavemente durante os primeiros 150-200 km após a substituição das pastilhas de travão. Evite travagens desnecessárias e bruscas até à paragem completa do veículo.

**MUITO BEM!** 

**VER MAIS TUTORIAIS**

# AUTODOC – ALTA QUALIDADE E PEÇAS DE AUTOMÓVEIS A PREÇOS ACESSÍVEIS ONLINE

APLICATIVO MÓVEL AUTODOC: AGARRE ÓTIMAS OFERTAS E FAÇA COMPRAS CONVENIENTEMENTE



**AUTODOC**

GET IT ON  **Google Play**

Download on the  **App Store**

**Download**

**UMA ENORME SELEÇÃO DE PEÇAS DE REPOSIÇÃO PARA O SEU AUTOMÓVEL**

**PASTILHAS DE TRAVÃO: UMA AMPLA SELEÇÃO**

## **(i) DISCLAIMER (ISENÇÃO DE RESPONSABILIDADE):**

O documento contém apenas recomendações gerais que podem ser úteis para os Senhores quando procederem a trabalhos de reparação ou substituição. AUTODOC não se responsabiliza por qualquer perda, lesão, danificação de propriedade que ocorre durante o processo de reparação ou substituição devido a utilização incorreta ou interpretação errada da informação fornecida.

AUTODOC não se responsabiliza por qualquer possível erro ou falta de clareza contidos neste guia. A informação fornecida destina-se exclusivamente a fins de informação e não pode substituir as instruções de especialista.

AUTODOC não se responsabiliza pelo uso incorreto ou perigoso de equipamento, ferramentas e peças de automóvel. AUTODOC recomenda fortemente usar do máximo cuidado e observar as regras de segurança quando proceder a trabalhos de reparação ou substituição. Lembramos: o uso de peças de automóvel de qualidade inferior não garante o nível apropriado de segurança no trânsito.

© Copyright 2023 – Todos os conteúdos deste site, especialmente textos, fotografias e gráficos, estão sob a proteção do copyright. AUTODOC SE reserva todos os direitos, incluindo os direitos de reprodução, publicação, edição e tradução.