



Como mudar discos de
travão da parte traseira
em **MERCEDES-BENZ**
Classe C T-modell (S203)
- guia de substituição

TUTORIAL EM VÍDEO SEMELHANTE



Este vídeo mostra o procedimento de substituição de uma peça de automóvel semelhante noutro veículo

Importante!

Este procedimento de substituição pode ser usado para:

MERCEDES-BENZ Classe C T-modell (S203) C 220 CDI (203.208), MERCEDES-BENZ Classe C T-modell (S203) C 200 Kompressor (203.245), MERCEDES-BENZ Classe C T-modell (S203) C 320 (203.264), MERCEDES-BENZ Classe C T-modell (S203) C 200 CDI (203.204), MERCEDES-BENZ Classe C T-modell (S203) C 220 CDI (203.206), MERCEDES-BENZ Classe C T-modell (S203) C 270 CDI (203.216), MERCEDES-BENZ Classe C T-modell (S203) C 180 (203.235), MERCEDES-BENZ Classe C T-modell (S203) C 240 (203.261), MERCEDES-BENZ Classe C T-modell (S203) C 200 CDI (203.204, 203.207), MERCEDES-BENZ Classe C T-modell (S203) C 180 Kompressor (203.246), MERCEDES-BENZ Classe C T-modell (S203) C 200 Kompressor (203.242), MERCEDES-BENZ Classe C T-modell (S203) C 240 4-matic (203.281), MERCEDES-BENZ Classe C T-modell (S203) C 320 4-matic (203.284), MERCEDES-BENZ Classe C T-modell (S203) C 200 CGI Kompressor (203.243), MERCEDES-BENZ Classe C T-modell (S203) C 200 CDI (203.207), (+ 7)

Os passos podem variar ligeiramente dependendo do design do automóvel.

Informamos que este tutorial foi criado com base no procedimento de substituição desta peça de automóvel em um automóvel com um design semelhante.

Este tutorial foi criado com base no procedimento de substituição de uma peça de automóvel semelhante em: MERCEDES-BENZ Classe C Sedan (W203) C 240 (203.061)

Substituição: discos de travão – MERCEDES-BENZ Classe C T-modell (S203). Os profissionais recomendam:

- Substitua os discos de travão no carro MERCEDES-BENZ Classe C T-modell (S203) em conjunto completo para cada eixo. Independentemente do estado dos componentes. Isto irá assegurar mesmo a travagem.
- O procedimento de substituição é idêntico para ambos os discos de travão no mesmo eixo.
- Ao mudar os discos de travão, substituir sempre as pastilhas de travão.
- Por favor, tenha em atenção: todos os trabalhos no automóvel – MERCEDES-BENZ Classe C T-modell (S203) – devem ser efetuados com o motor desligado.

EFETUAR A SUBSTITUIÇÃO, NA SEGUINTE ORDEM:

1 Abra o capô. Desaperte a tampa do reservatório de líquido dos travões.

2 Fixe as rodas com os calços.

3 Solte os parafusos de montagem das rodas. Use o soquete de impacto para roda #17.



4 Elevar a parte traseira do carro e fixar em suportes.

5

Desaperte os parafusos da roda.

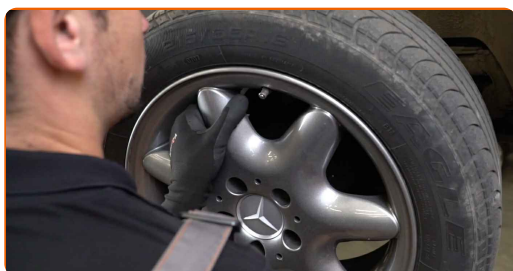


AUTODOC recomenda:

- Aviso! Para evitar lesões, deve segurar a roda enquanto desenrosca os parafusos de fixação. MERCEDES-BENZ Classe C T-modell (S203)

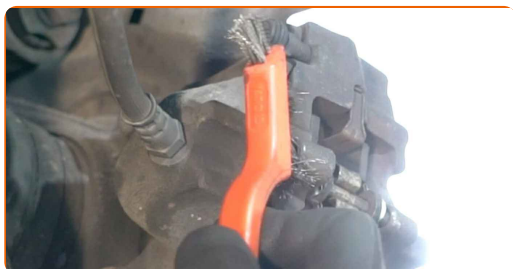
6

Retire a roda.



7

Limpe os fixadores das pastilhas de travão. Use uma escova metálica. Use o spray de limpeza universal.



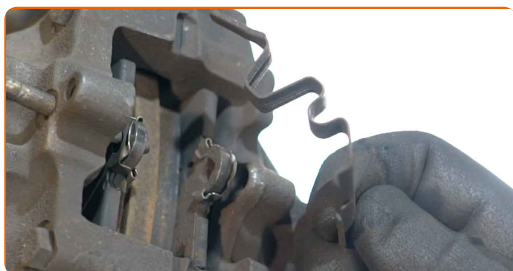
8

Remova o pino de retenção da pastilha de travão. Use um saca-pino. Use um martelo.



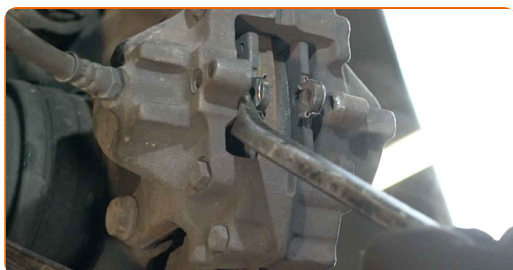
9

Remova a mola de retenção das pastilhas de travão.



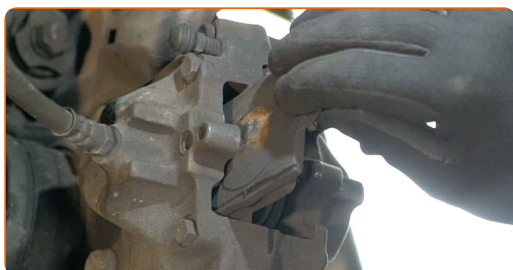
10

Afaste as pastilhas de travão. Utilize um pé-de-cabra.



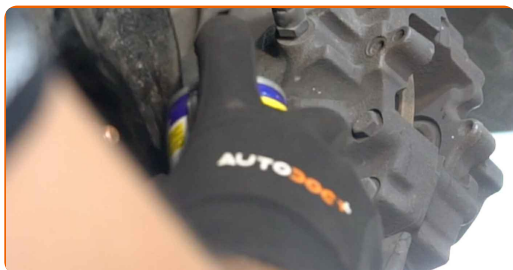
11

Remover as pastilhas de travão.



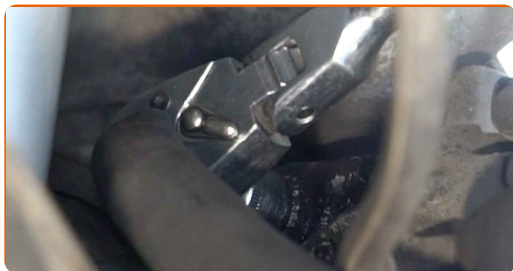
12

Limpe os elementos de fixação da pinça de travão. Use uma escova metálica. Use spray WD-40.



13

Desaparafuse a fixação de pinça de travão. Use uma chave soquete nº 18. Use uma chave de catraca.



14

Retire a pinça de travão.



Substituição: discos de travão – MERCEDES-BENZ Classe C T-modell (S203).
Os profissionais recomendam:

- Prenda a pinça à suspensão ou à estrutura com um fio sem desligar da mangueira de travão para evitar a despressurização do sistema de travagem.
- Certifique-se de que a pinça de travão não está solta na mangueira do travão.
- Não pressione o pedal do travão depois de a pinça do travão ter sido removida. Como resultado, o pistão pode sair do cilindro de travão, e pode ocorrer a fuga de fluido de travão e a despressurização do sistema.

15

Limpe os elementos de fixação do disco de travão. Use uma escova metálica. Use spray WD-40.



16

Desaperte a fixação do disco de travão. Use Torx T30. Use uma chave de fenda de impacto.



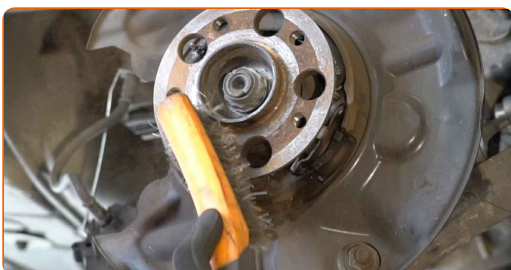
17

Remova o disco de travão.



18

Limpe o cubo. Use uma escova metálica. Trate a superfície de contacto. Use massa de cobre.



19

Instale o disco de travão.



20

Aperte a fixação do disco de travão. Use Torx T30. Use uma chave de torque. Aperte-o para o torque de 9 Nm.



21

Trate o pistão da pinça de travão. Utilize a escova de limpeza de nylon. Utilize um produto de limpeza para travões.

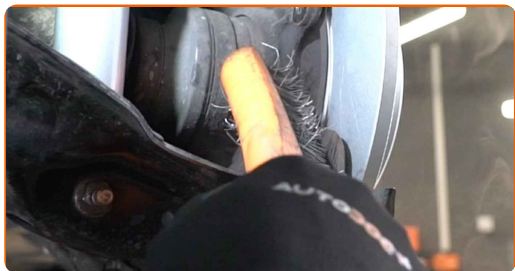


AUTODOC recomenda:

- Substituição: discos de travão – MERCEDES-BENZ Classe C T-modell (S203).
Depois de aplicar o spray, espere alguns minutos.

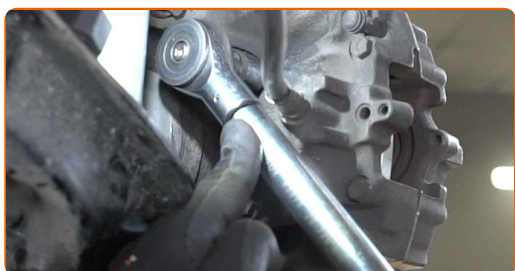
22

Limpe o assento de montagem da pinça de travão. Use uma escova metálica. Use spray WD-40.



23

Instale a pinça do travão e fixe-o. Use uma chave soquete nº 18. Use uma chave de torque. Aperte-o para o torque de 55 Nm.



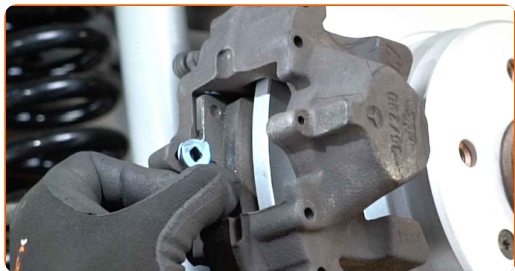
24

Pressione no pistão da pinça do travão. Utilize um pé-de-cabra (2 peças).



25

Instale as pastilhas de travão.



26

Instale a mola de retenção das pastilhas de travão.



27

Instale o pino de retenção da pastilha de travão. Use um saca-pino. Use um martelo.



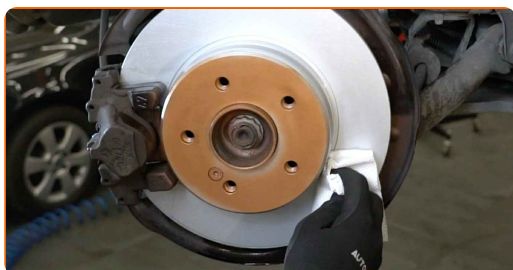
28

Trate a superfície onde o disco de travão entra em contacto com o aro da roda. Use massa de cobre.



29

Limpe a superfície do disco de travão. Utilize um produto de limpeza para travões.

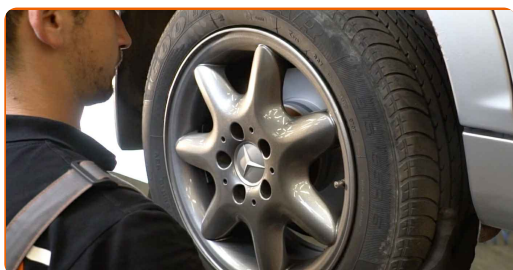


Substituição: discos de travão – MERCEDES-BENZ Classe C T-modell (S203).
Conselho:

- Após aplicar o spray, espere alguns minutos.

30

Instale a roda.

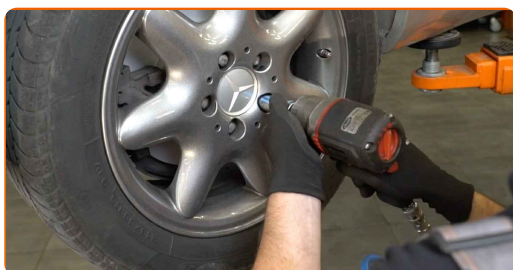


AUTODOC recomenda:

- **Importante!** Segure a roda enquanto enrosca os parafusos de fixação.
MERCEDES-BENZ Classe C T-modell (S203)

31

Aperte os parafusos da roda. Use o soquete de impacto para roda #17.



32

Baixar o carro e trabalhar em ordem transversal, apertar os parafusos das rodas. Use o soquete de impacto para roda #17. Use uma chave de torque. Aperte-o para o torque de 110 Nm.



33

Retire os macacos e calços.



**Substituição: discos de travão – MERCEDES-BENZ Classe C T-modell (S203).
Os especialistas da AUTODOC recomendam:**

- Verifique o nível do líquido de travões no depósito de expansão e reabasteça, se necessário.

34

Aperte a tampa do reservatório de líquido dos travões. Feche o capô.

AUTODOC recomenda:

- MERCEDES-BENZ Classe C T-modell (S203) – Pressione o pedal do travão várias vezes com o motor desligado, até sentir a resistência acumulada.

MUITO BEM! 

[VER MAIS TUTORIAIS](#)

AUTODOC – ALTA QUALIDADE E PEÇAS DE AUTOMÓVEIS A PREÇOS ACESSÍVEIS ONLINE

APLICATIVO MÓVEL AUTODOC: AGARRE ÓTIMAS OFERTAS E FAÇA COMPRAS CONVENIENTEMENTE



+ AUTODOC

GET IT ON
Google Play

Download on the
App Store

Download

UMA ENORME SELEÇÃO DE PEÇAS DE REPOSIÇÃO PARA O SEU AUTOMÓVEL

DISCOS DE TRAVÃO: UMA AMPLA SELEÇÃO

(i) DISCLAIMER (ISENÇÃO DE RESPONSABILIDADE):

O documento contém apenas recomendações gerais que podem ser úteis para os Senhores quando procederem a trabalhos de reparação ou substituição. AUTODOC não se responsabiliza por qualquer perda, lesão, danificação de propriedade que ocorre durante o processo de reparação ou substituição devido a utilização incorreta ou interpretação errada da informação fornecida.

AUTODOC não se responsabiliza por qualquer possível erro ou falta de clareza contidos neste guia. A informação fornecida destina-se exclusivamente a fins de informação e não pode substituir as instruções de especialista.

AUTODOC não se responsabiliza pelo uso incorreto ou perigoso de equipamento, ferramentas e peças de automóvel. AUTODOC recomenda fortemente usar do máximo cuidado e observar as regras de segurança quando proceder a trabalhos de reparação ou substituição. Lembramos: o uso de peças de automóvel de qualidade inferior não garante o nível apropriado de segurança no trânsito.

© Copyright 2022 – Todos os conteúdos deste site, especialmente textos, fotografias e gráficos, estão sob a proteção do copyright. AUTODOC GmbH reserva todos os direitos, incluindo os direitos de reprodução, publicação, edição e tradução.