



Como mudar medidor de
massa de ar em
**MERCEDES-BENZ Classe
E Camião de plataforma
/ Chassis (VF210)** - guia
de substituição

TUTORIAL EM VÍDEO SEMELHANTE



Este vídeo mostra o procedimento de substituição de uma peça de automóvel semelhante noutro veículo

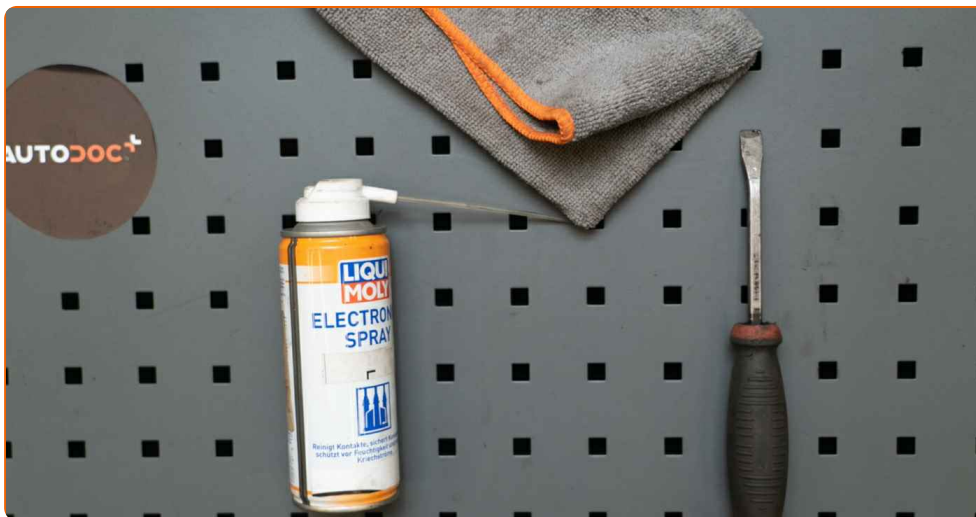
Importante!

Este procedimento de substituição pode ser usado para:
MERCEDES-BENZ Classe E Camião de plataforma / Chassis (VF210) E 280 (210.663)

Os passos podem variar ligeiramente dependendo do design do automóvel.

Este tutorial foi criado com base no procedimento de substituição de uma peça de automóvel semelhante em: MERCEDES-BENZ Classe C Sedan (W203) C 240 (203.061)

**SUBSTITUIÇÃO: MEDIDOR DE MASSA DE AR –
MERCEDES-BENZ CLASSE E CAMIÃO DE PLATAFORMA
/ CHASSIS (VF210). FERRAMENTAS QUE NECESSITA:**



- Spray eletrónico
- Pé-de-cabra
- Toalha microfibra
- Cobertura para guarda-lamas

Comprar ferramentas

Substituição: medidor de massa de ar – MERCEDES-BENZ Classe E Camião de plataforma / Chassis (VF210). Os especialistas da AUTODOC recomendam:

- Apague os códigos de erro da unidade de controlo eletrónico, caso seja necessário.
- Certifique-se de que não entre pó ou sujidade nos componentes da condução de ar e da carroçaria do corpo do acelerador.
- Todo o trabalho deve ser feito com o motor parado.

SUBSTITUIÇÃO: MEDIDOR DE MASSA DE AR – MERCEDES-BENZ CLASSE E CAMIÃO DE PLATAFORMA / CHASSIS (VF210). SIGA OS SEGUINTE PASSOS:

1 Abra o capô.

2 Use uma cobertura de proteção para prevenir a danificação da pintura e das peças plásticas do automóvel.

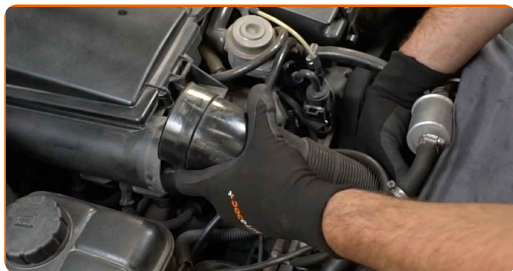
3 Retire a tampa do motor.



AUTODOC recomenda:

- Substituição: medidor de massa de ar – MERCEDES-BENZ Classe E Camião de plataforma / Chassis (VF210). Não use força excessiva ao remover a peça, uma vez que isso poderá danificá-la.

4 Remova as mangueiras de admissão de ar.



5 Limpe a tampa do filtro de ar e a caixa.



6 Retirar a caixa do filtro de ar.



AUTODOC recomenda:

- Substituição: medidor de massa de ar – MERCEDES-BENZ Classe E Camião de plataforma / Chassis (VF210). Não use força excessiva ao remover a peça, uma vez que isso poderá danificá-la.

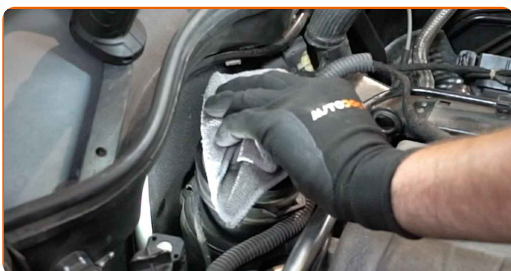
7 Desprenda o conector do sensor de fluxo de massa de ar.



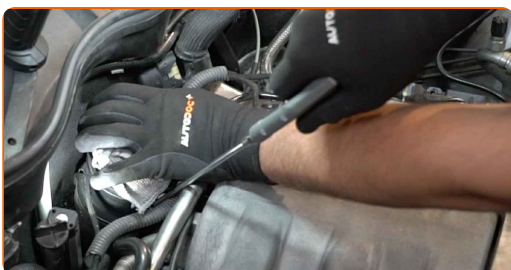
8 Solte os cliques de retenção do conector do sensor de fluxo de massa de ar. Utilize um pé-de-cabra.



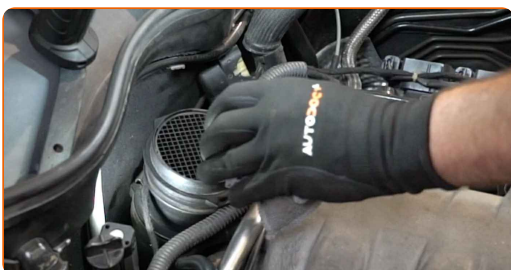
9 Cubra o corpo de acelerador com um pano de microfibra para prevenir a entrada de poeira e sujidade no sistema.



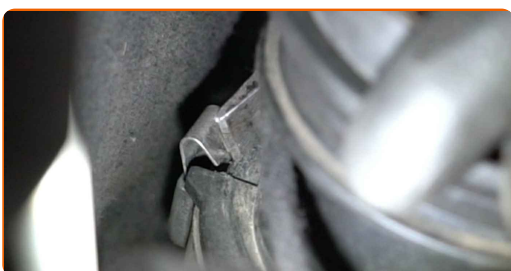
10 Limpe o local de montagem do sensor de fluxo de massa de ar.



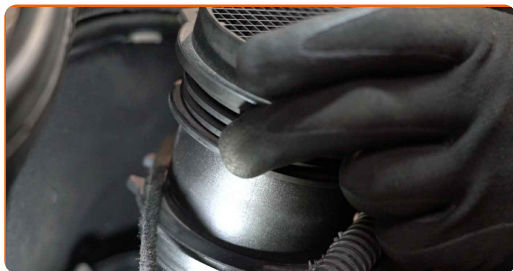
11 Retire o pano de microfibra do corpo de acelerador.



12 Solte os cliques de retenção do conector do sensor de fluxo de massa de ar. Utilize um pé-de-cabra.



13 Remova o sensor de fluxo de massa de ar.



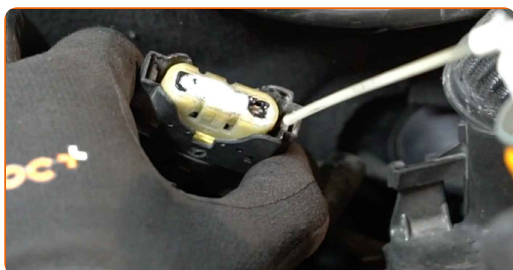
14 Instale um novo sensor de fluxo de massa de ar. Certifique-se que ouve um clique a indicar que está fixa no local.



15 Bloqueie os cliques de retenção do sensor de fluxo de massa de ar.



16 Aplique produto no conector do sensor de fluxo de massa de ar. Use graxa dielétrica.



17 Junte o conector do sensor de fluxo de massa de ar.



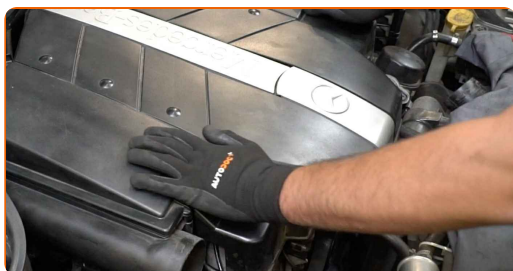
18 Reinstalar a caixa do filtro de ar.



AUTODOC recomenda:

- Substituição: medidor de massa de ar – MERCEDES-BENZ Classe E Camião de plataforma / Chassis (VF210). Para evitar danificar os fixadores durante a montagem, não utilize força excessiva.

19 Instale a tampa do motor e fixe-a.

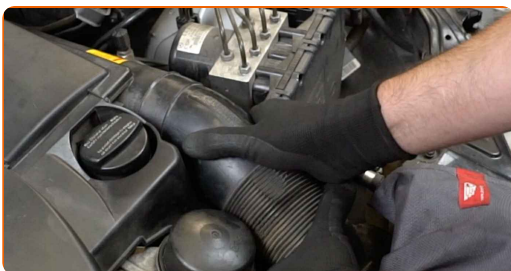


AUTODOC recomenda:

- Certifique-se que a tampa do motor está bem encaixada. Não deve estar deslocada dos fixadores guia e da mangueira de entrada de ar do corpo de acelerador.
- Substituição: medidor de massa de ar – MERCEDES-BENZ Classe E Camião de plataforma / Chassis (VF210). Não use força excessiva durante a montagem. Isso poderá danificar a peça.

20

Volte a instalar as mangueiras de admissão de ar.



21

Ligue o motor por alguns minutos. Isso é necessário para garantir que o componente funcione corretamente.

22

Desligue o motor.

23

Remova a proteção do guarda-lamas.

24

Feche o capô.

MUITO BEM! 

VER MAIS TUTORIAIS

AUTODOC – ALTA QUALIDADE E PEÇAS DE AUTOMÓVEIS A PREÇOS ACESSÍVEIS ONLINE

APLICATIVO MÓVEL AUTODOC: AGARRE ÓTIMAS OFERTAS E FAÇA COMPRAS CONVENIENTEMENTE



+ AUTODOC

GET IT ON  **Google Play**

 **Download on the App Store**

Download

UMA ENORME SELEÇÃO DE PEÇAS DE REPOSIÇÃO PARA O SEU AUTOMÓVEL

MEDIDOR DE MASSA DE AR: UMA AMPLA SELEÇÃO

(i) DISCLAIMER (ISENÇÃO DE RESPONSABILIDADE):

O documento contém apenas recomendações gerais que podem ser úteis para os Senhores quando procederem a trabalhos de reparação ou substituição. AUTODOC não se responsabiliza por qualquer perda, lesão, danificação de propriedade que ocorre durante o processo de reparação ou substituição devido a utilização incorreta ou interpretação errada da informação fornecida.

AUTODOC não se responsabiliza por qualquer possível erro ou falta de clareza contidos neste guia. A informação fornecida destina-se exclusivamente a fins de informação e não pode substituir as instruções de especialista.

AUTODOC não se responsabiliza pelo uso incorreto ou perigoso de equipamento, ferramentas e peças de automóvel. AUTODOC recomenda fortemente usar do máximo cuidado e observar as regras de segurança quando proceder a trabalhos de reparação ou substituição. Lembramos: o uso de peças de automóvel de qualidade inferior não garante o nível apropriado de segurança no trânsito.

© Copyright 2023 – Todos os conteúdos deste site, especialmente textos, fotografias e gráficos, estão sob a proteção do copyright. AUTODOC SE reserva todos os direitos, incluindo os direitos de reprodução, publicação, edição e tradução.