



Como mudar óleo do
motor e filtro em
**MERCEDES-BENZ Classe
E Camião de plataforma
/ Chassis (VF210)** - guia
de substituição

TUTORIAL EM VÍDEO SEMELHANTE



Este vídeo mostra o procedimento de substituição de uma peça de automóvel semelhante noutro veículo

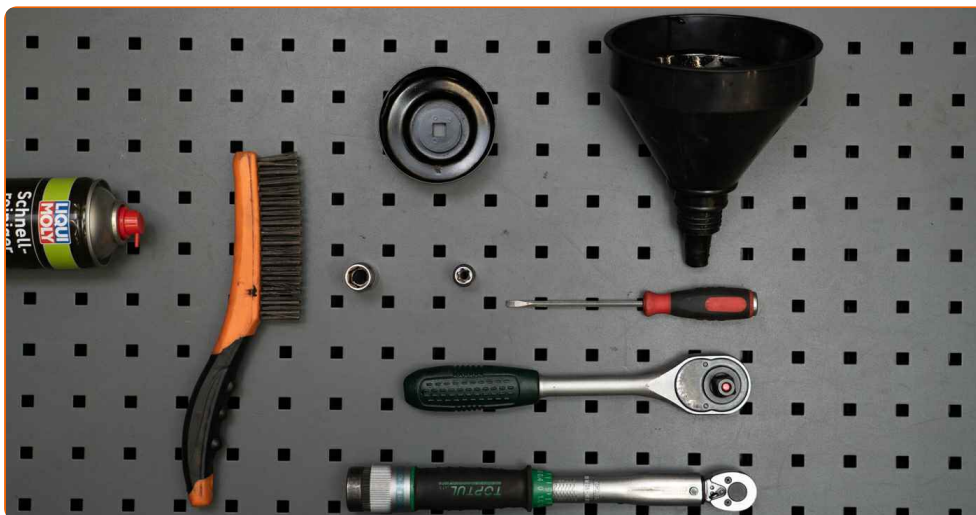
Importante!

Este procedimento de substituição pode ser usado para:
MERCEDES-BENZ Classe E Camião de plataforma / Chassis (VF210) E 220 CDI (210.606), MERCEDES-BENZ Classe E Camião de plataforma / Chassis (VF210) E 270 CDI (210.616)

Os passos podem variar ligeiramente dependendo do design do automóvel.

Este tutorial foi criado com base no procedimento de substituição de uma peça de automóvel semelhante em: MERCEDES-BENZ Classe C Sedan (W204) C 220 CDI (204.008)

**SUBSTITUIÇÃO: ÓLEO DO MOTOR E FILTRO –
MERCEDES-BENZ CLASSE E CAMIÃO DE PLATAFORMA
/ CHASSIS (VF210). FERRAMENTAS DE QUE PODERÁ
NECESSITAR:**



- Escova de Arame
- Spray de limpeza multiusos
- Chave dinamométrica
- Chave de caixa n.º 13
- Ponta de Torx E11
- Chave soquete para filtro de óleo 76-14F
- Chave de catraca
- Chave de fenda plana
- Funil
- Recipiente de drenagem de óleo
- Cobertura para guarda-lamas

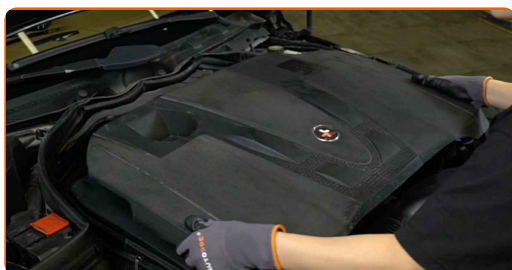
Comprar ferramentas

Substituição: óleo do motor e filtro – MERCEDES-BENZ Classe E Camião de plataforma / Chassis (VF210). Conselho da AUTODOC:

- Substitua o filtro de óleo sempre que trocar o óleo do motor.
- Use luvas para evitar o contato com o líquido quente.
- Por favor, tenha em atenção: todos os trabalhos no automóvel – MERCEDES-BENZ Classe E Camião de plataforma / Chassis (VF210) – devem ser efetuados com o motor desligado.

EFETUAR A SUBSTITUIÇÃO, NA SEGUINTE ORDEM:

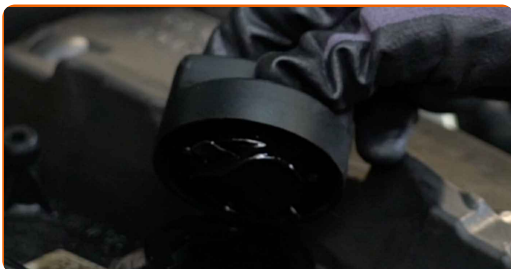
- 1 Abra o capô.
- 2 Use uma cobertura de proteção para prevenir a danificação da pintura e das peças plásticas do automóvel.
- 3 Retire a tampa do motor.



AUTODOC recomenda:

- Substituição: óleo do motor e filtro – MERCEDES-BENZ Classe E Camião de plataforma / Chassis (VF210). Não use força excessiva ao remover a peça, uma vez que isso poderá danificá-la.

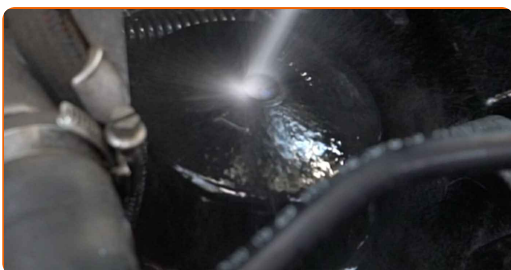
4 Desaperte o bужão de abastecimento de óleo.



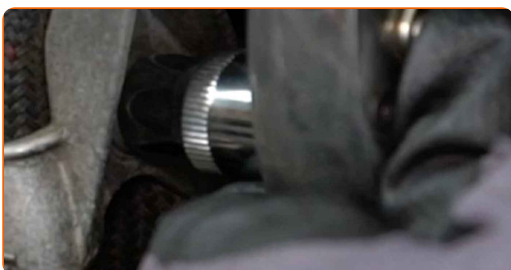
5 Puxe a vareta de óleo para cima.



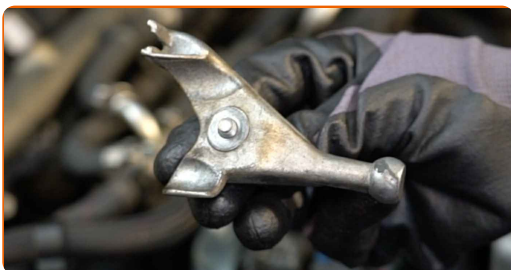
6 Limpe a tampa do compartimento do filtro de óleo. Use o spray de limpeza universal.



7 Desaparafuse o fixador de suporte. Use Torx E11. Use uma chave de catraca.



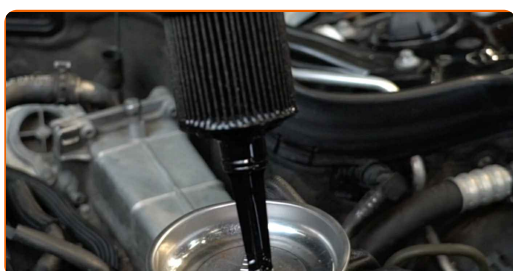
8 Remova o suporte.



- 9** Desaperte a tampa da caixa do filtro em conjunto com o antigo elemento do filtro. Use o soquete 76-14F. Use uma chave de catraca.



- 10** Retire o filtro de óleo da sua carcaça.



- 11** Coloque o filtro de óleo antigo no recipiente.

- 12** Eleve o automóvel utilizando um macaco ou coloque-o sobre um poço de inspeção.

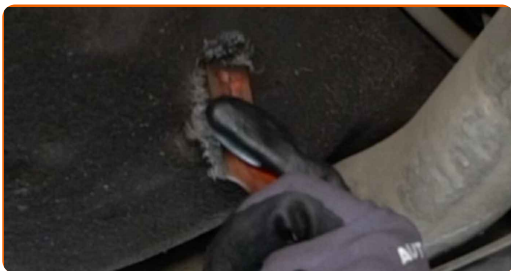
AUTODOC recomenda:

- O veículo deve estar sobre uma superfície plana, e se estiver inclinado, o tampão de drenagem deve estar no ponto mais baixo.

- 13** Coloque um recipiente de óleo usado com pelo menos 7 litros de capacidade sob o orifício de drenagem.



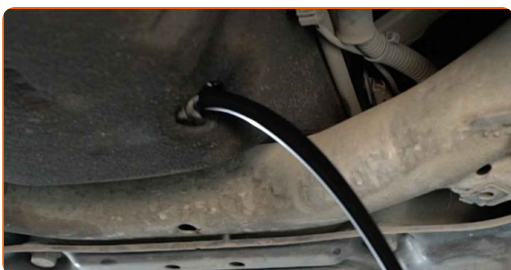
14 Limpe a área do orifício de drenagem do cárter. Use uma escova metálica. Use o spray de limpeza universal.



15 Desaperte o bujão de drenagem. Use uma chave soquete nº 13. Use uma chave de catraca.



16 Drene o óleo usado.



Substituição: óleo do motor e filtro – MERCEDES-BENZ Classe E Camião de plataforma / Chassis (VF210). Conselho de especialistas da AUTODOC:

- Cuidado! O óleo pode estar quente.
- Espere até que o óleo esteja completamente drenado do orifício de drenagem.

17

Retire anéis em O antigos da tampa do filtro de óleo. Use uma chave de fenda plana.



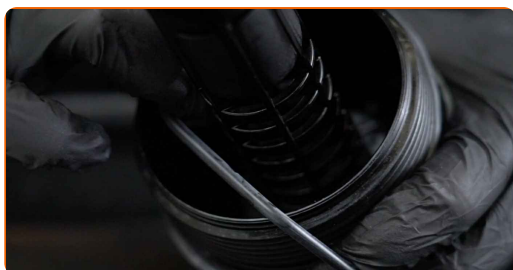
18

Limpe a tampa do compartimento do filtro de óleo. Use o spray de limpeza universal.



19

Instale anéis em O novos e um filtro de óleo novo nos seus locais de montagem na tampa do filtro.



Por favor tenha em atenção!

- Certifique-se que instala o filtro corretamente. Não confunda os lados da peça.

20

Limpe a área do orifício de drenagem do cárter. Use o spray de limpeza universal.

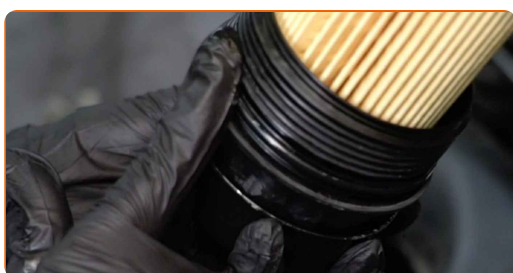
- 21** Aparafuse o novo bujão de drenagem e aperte-o. Use uma chave soquete nº 13. Use uma chave de torque. Aperte-o para o torque de 30 Nm.



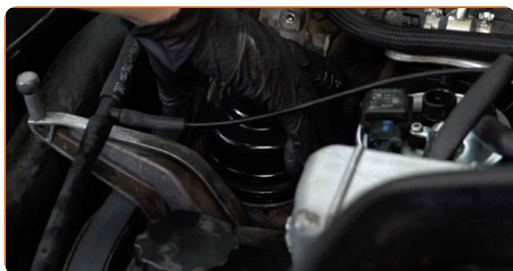
- 22** Limpe a área do orifício de drenagem do cárter. Use o spray de limpeza universal.



- 23** Lubrifique o selo de borracha do novo filtro com um pouco de óleo novo.



- 24** Instale a tampa da carcaça do filtro de óleo e aparafuse-a.



- 25** Aperte a tampa do filtro de óleo. Use o soquete 76-14F. Use uma chave de torque. Aperte-o para o torque de 25 Nm.



- 26** Instale o suporte.



- 27** Aparafuse o fixador do suporte. Use Torx E11. Use uma chave de catraca.



- 28** Abaixar o automóvel.

- 29** Retire o tampão de enchimento de óleo.



30 Insira o funil.



31 Verta óleo novo no motor na quantidade recomendada pelo fabricante do automóvel.



Substituição: óleo do motor e filtro – MERCEDES-BENZ Classe E Camião de plataforma / Chassis (VF210). Conselho da AUTODOC:

- Usar o óleo recomendado pelo fabricante.

32 Verifique o nível de óleo utilizando a vareta. Adicione óleo, se necessário.



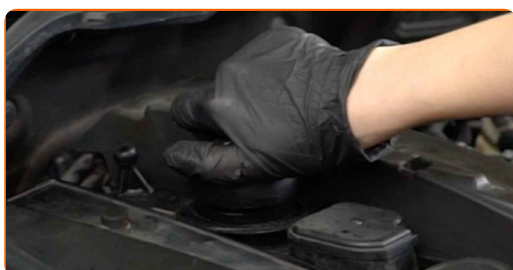
Por favor tenha em atenção!

- O nível de óleo deve estar entre as marcas de mín e máx.

33 Instale o tampão de enchimento de óleo.



34 Aperte a tampa de enchimento de óleo.



35 Ligue o motor por alguns minutos.



36 Após a luz de advertência da pressão do óleo se apagar, desligue o motor.

AUTODOC recomenda:

- Observe que a luz de advertência da pressão do óleo, que indica pressão insuficiente no sistema de lubrificação, pode ficar acesa mais tempo do que o normal. Após alguns segundos, o óleo irá encher todos os canais e a luz irá apagar-se.

- 37** Verifique o nível de óleo 5 minutos após a paragem do funcionamento do motor usando uma vareta e adicione óleo se necessário.



Por favor tenha em atenção!

- O nível de óleo deve estar entre as marcas de mín e máx.
- Certifique-se que a tampa de enchimento de óleo está devidamente apertada.
- Verifique o bujão roscado do orifício de drenagem e a vedação do filtro de óleo quanto à estanqueidade. Se necessário, aperte-os com cuidado.

- 38** Instale a tampa do motor e fixe-a.



AUTODOC recomenda:

- Substituição: óleo do motor e filtro – MERCEDES-BENZ Classe E Camião de plataforma / Chassis (VF210). Não use força excessiva durante a montagem. Isso poderá danificar a peça.

39 Remova a proteção do guarda-lamas.

40 Feche o capô.

Substituição: óleo do motor e filtro – MERCEDES-BENZ Classe E Camião de plataforma / Chassis (VF210). AUTODOC recomenda:

- Para proteger o meio ambiente da poluição, descarte os filtros usados em pontos de recolha especiais.

MUITO BEM! 

[VER MAIS TUTORIAIS](#)

AUTODOC – ALTA QUALIDADE E PEÇAS DE AUTOMÓVEIS A PREÇOS ACESSÍVEIS ONLINE

APLICATIVO MÓVEL AUTODOC: AGARRE ÓTIMAS OFERTAS E FAÇA COMPRAS CONVENIENTEMENTE



+ AUTODOC

GET IT ON  **Google Play**

 **Download on the App Store**

Download

UMA ENORME SELEÇÃO DE PEÇAS DE REPOSIÇÃO PARA O SEU AUTOMÓVEL

FILTRO DE ÓLEO: UMA AMPLA SELEÇÃO

(i) DISCLAIMER (ISENÇÃO DE RESPONSABILIDADE):

O documento contém apenas recomendações gerais que podem ser úteis para os Senhores quando procederem a trabalhos de reparação ou substituição. AUTODOC não se responsabiliza por qualquer perda, lesão, danificação de propriedade que ocorre durante o processo de reparação ou substituição devido a utilização incorreta ou interpretação errada da informação fornecida.

AUTODOC não se responsabiliza por qualquer possível erro ou falta de clareza contidos neste guia. A informação fornecida destina-se exclusivamente a fins de informação e não pode substituir as instruções de especialista.

AUTODOC não se responsabiliza pelo uso incorreto ou perigoso de equipamento, ferramentas e peças de automóvel. AUTODOC recomenda fortemente usar do máximo cuidado e observar as regras de segurança quando proceder a trabalhos de reparação ou substituição. Lembramos: o uso de peças de automóvel de qualidade inferior não garante o nível apropriado de segurança no trânsito.

© Copyright 2022 – Todos os conteúdos deste site, especialmente textos, fotografias e gráficos, estão sob a proteção do copyright. AUTODOC GmbH reserva todos os direitos, incluindo os direitos de reprodução, publicação, edição e tradução.