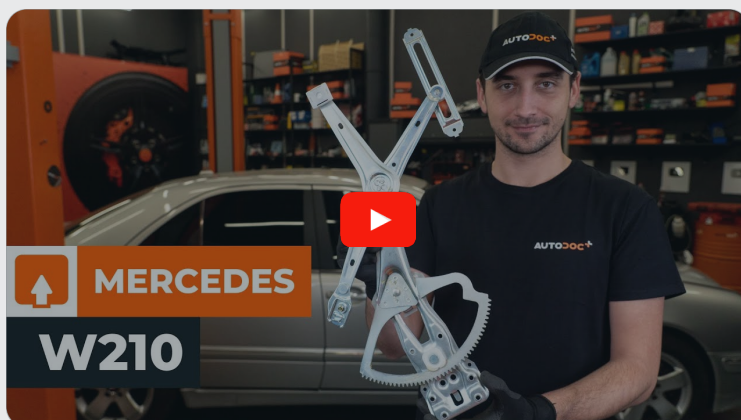




Como mudar elevador de vidros da parte dianteira em **MERCEDES-BENZ Classe E Camião de plataforma / Chassis (VF210)** - guia de substituição

## TUTORIAL EM VÍDEO SEMELHANTE



Este vídeo mostra o procedimento de substituição de uma peça de automóvel semelhante noutro veículo

### **Importante!**

Este procedimento de substituição pode ser usado para:  
MERCEDES-BENZ Classe E Camião de plataforma / Chassis (VF210) E 220 CDI (210.606), MERCEDES-BENZ Classe E Camião de plataforma / Chassis (VF210) E 250 d (210.610), MERCEDES-BENZ Classe E Camião de plataforma / Chassis (VF210) E 270 CDI (210.616), MERCEDES-BENZ Classe E Camião de plataforma / Chassis (VF210) E 290 TD (210.617), MERCEDES-BENZ Classe E Camião de plataforma / Chassis (VF210) E 280 (210.663)

Os passos podem variar ligeiramente dependendo do design do automóvel.

Este tutorial foi criado com base no procedimento de substituição de uma peça de automóvel semelhante em: MERCEDES-BENZ Classe E Sedan (W210) E 270 CDI (210.016)

**SUBSTITUIÇÃO: ELEVADOR DE VIDROS – MERCEDES-BENZ CLASSE E CAMIÃO DE PLATAFORMA / CHASSIS (VF210). FERRAMENTAS QUE NECESSITA:**



- Spray WD-40
- Massa lubrificante de lítio multiúso
- Chave dinamométrica
- Chave de caixa n.º 10
- Ponta de Torx T30
- Chave de catraca
- Chave phillips
- Ferramentas para desmontar painel/plástico
- Berbequim
- Broca de 7 mm
- Rebitador
- Rebites de 4,8 mm
- Fita de pintura

**Comprar ferramentas**

Substituição: elevador de vidros – MERCEDES-BENZ Classe E Camião de plataforma / Chassis (VF210). Os profissionais recomendam:

- Todo o trabalho deve ser feito com o motor parado.

## SUBSTITUIÇÃO: ELEVADOR DE VIDROS – MERCEDES-BENZ CLASSE E CAMIÃO DE PLATAFORMA / CHASSIS (VF210). SEQUÊNCIA RECOMENDADA DE PASSOS:

**1** Abra a porta do carro.

**2** Ligue a ignição.

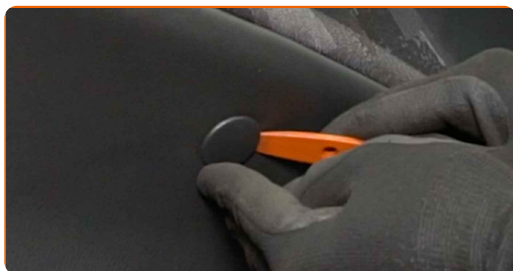
**3** Baixe o vidro da janela.

### AUTODOC recomenda:

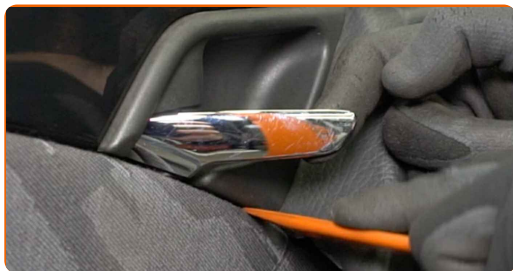
- Continue a baixar o vidro da janela, até que os seus fixadores fiquem visíveis.

**4** Desligue a ignição.

**5** Desmonte a tampa do elemento de fixação do painel da porta. Utilize uma ferramenta de acabamento de plástico.



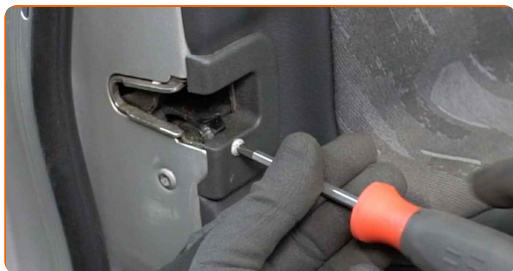
**6** Desmonte o painel de acabamento do puxador da porta. Utilize uma ferramenta de acabamento de plástico.



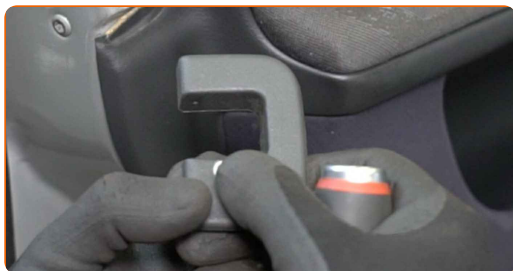
**7** Desmonte a tampa de SRS. Utilize uma ferramenta de acabamento de plástico.



**8** Desenrosque o elemento de fixação da tampa da fechadura da porta. Use a chave Phillips.

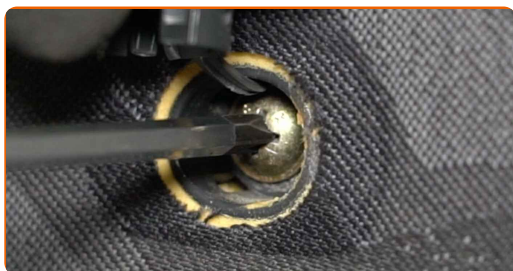


**9** Desmonte a tampa da fechadura da porta.



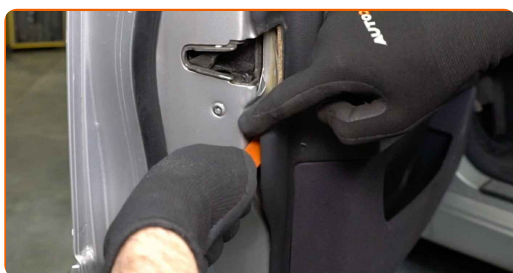
10

Desaparafuse os fixadores do painel da porta. Use a chave Phillips.



11

Separe o painel da porta. Utilize uma ferramenta de acabamento de plástico.



Substituição: elevador de vidros – MERCEDES-BENZ Classe E Camião de plataforma / Chassis (VF210). AUTODOC recomenda:

- Não aplique força excessiva ao retirar a peça. Caso contrário, pode danificá-la.

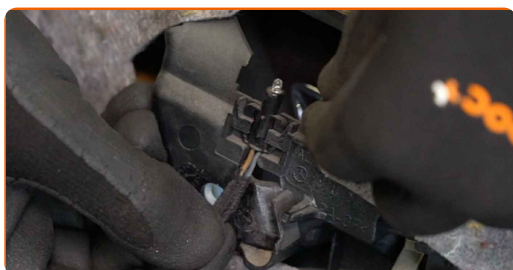
12

Separe o cabo do atuador da fechadura da porta.

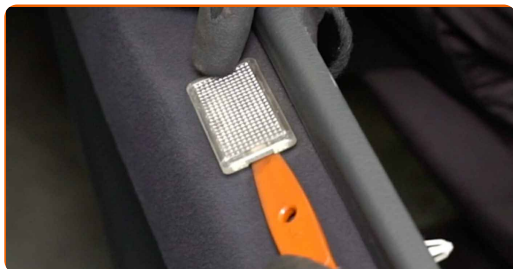


13

Separe o módulo de iluminação do puxador da porta.



**14** Desmonte a iluminação. Utilize uma ferramenta de acabamento de plástico.



**15** Retire o conector da lâmpada.



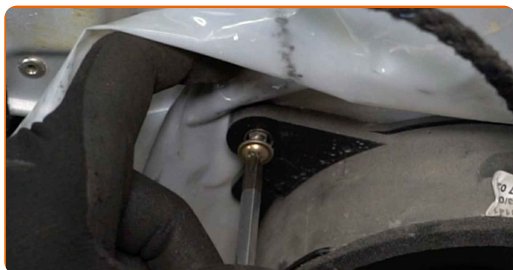
**16** Remova o isolamento acústico do painel da porta.



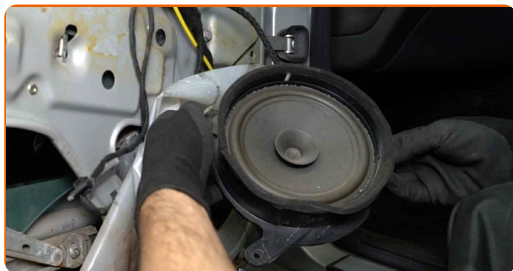
**17** Remova o cabo do altifalante.



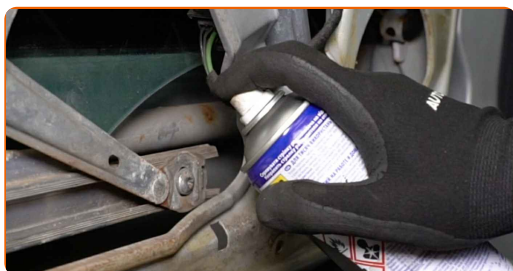
**18** Desparafuse os fixadores do altifalante. Use a chave Phillips.



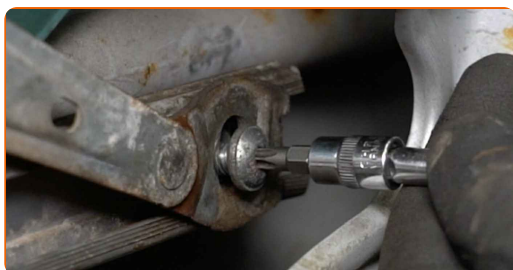
**19** Remova o altifalante.



**20** Trate o elemento de fixação do vidro. Use spray WD-40.



**21** Desenrosque o elemento de fixação do vidro. Use a chave Phillips.



**22** Ligue a ignição.

**23** Levante um pouco o vidro e desprenda-o do elevador de vidro.



**AUTODOC recomenda:**

- Ao remover o vidro, segure-o firmemente para evitar ferimentos.



**24** Desligue a ignição.

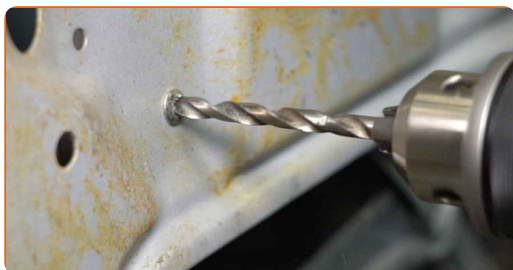
**25** Levante o vidro da janela até ao topo e fixe-o na armação da porta com fita adesiva.



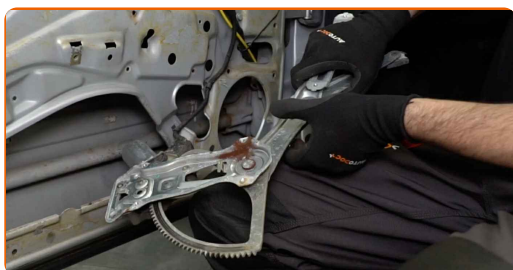
Substituição: elevador de vidros – MERCEDES-BENZ Classe E Camião de plataforma / Chassis (VF210). Conselho:

- Para evitar ferimentos, segure o vidro quando o levantar.

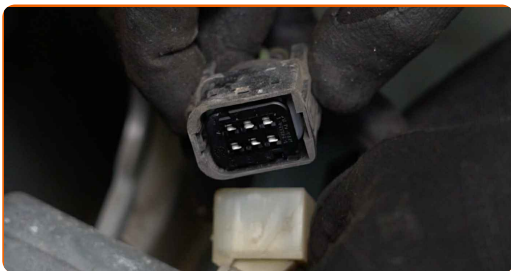
**26** Perfure os rebites da ligação do elevador de vidro. Utilize um berbequim. Utilize uma broca de 7 mm.



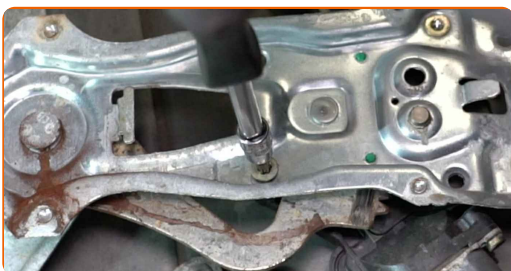
**27** Remova o mecanismo regulador da janela.



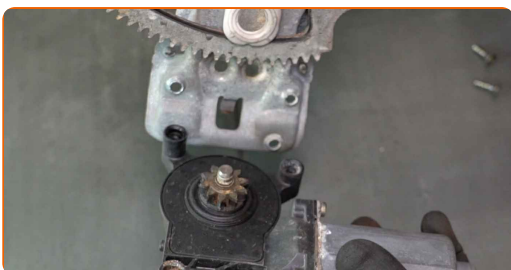
**28** Desmonte o conector do motor do elevador elétrico.



**29** Desaperte os parafusos do motor do elevador do vidro. Use Torx T30. Use uma chave de catraca.



**30** Desmonte o motor do elevador do vidro.



**31** Coloque e enrosque os parafusos do motor no novo mecanismo elevador do vidro. Use Torx T30. Use uma chave de catraca.



**32** Ligue o conector ao motor do elevador do vidro.



**33** Instale o novo mecanismo regulador da janela.



**34** Trate o mecanismo do elevador de vidro. Utilize uma massa lubrificante de lítio multiúso.

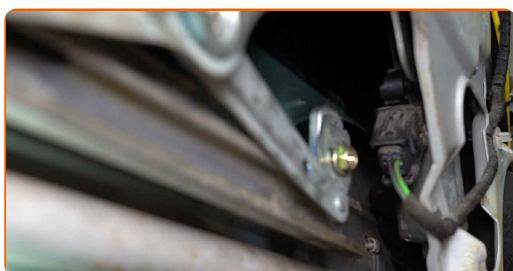
**35** Coloque os rebites do mecanismo do elevador de vidro. Utilize um rebitador. Utilize rebites de 4,8 mm.



**36** Retire a fita de pintura.



**37** Baixe o vidro da janela e monte-o no seu assento de montagem no mecanismo de elevação da janela.

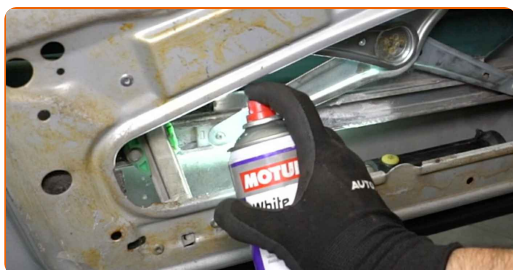


Substituição: elevador de vidros – MERCEDES-BENZ Classe E Camião de plataforma / Chassis (VF210). Os especialistas da AUTODOC recomendam:

- Para evitar ferimentos, segure o vidro ao baixá-lo.

38

Trate o mecanismo do elevador de vidro. Utilize uma massa lubrificante de lítio multiúsos.



39

Enrosque o elemento de fixação do vidro. Use a chave Phillips.



AUTODOC recomenda:

- Para evitar ferimentos, segure o vidro ao aparafusar os fixadores.

40

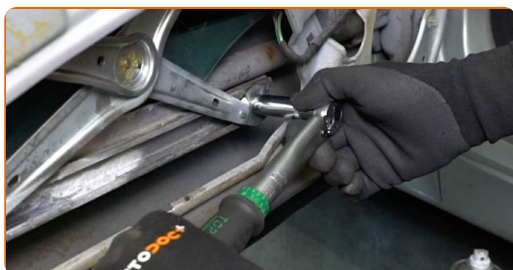
Ligue a ignição.

**41** Verifique se o elevador do vidro funciona corretamente.



**42** Desligue a ignição.

**43** Aperte o elemento de fixação do vidro. Use uma chave soquete nº 10. Use uma chave de torque. Aperte-o para o torque de 8 Nm.



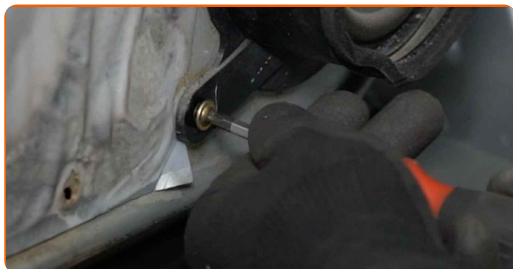
**44** Fixe o isolamento acústico do painel da porta.



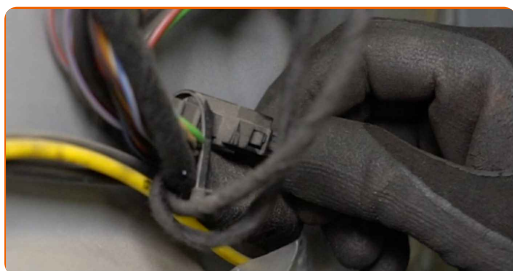
**45** Monte o altifalante.



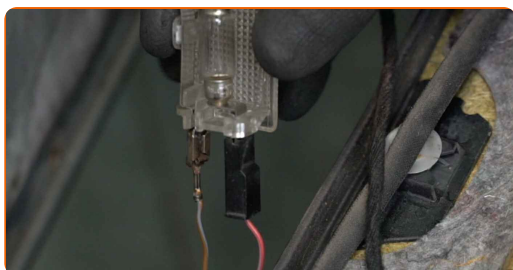
**46** Aparafuse os fixadores do altifalante. Use a chave Phillips.



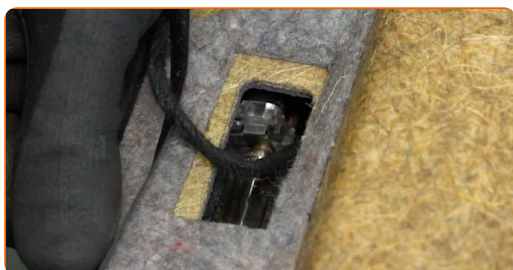
**47** Ligue o cabo do altifalante.



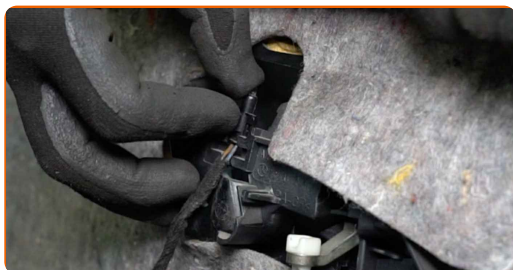
**48** Conecte o conector da lâmpada.



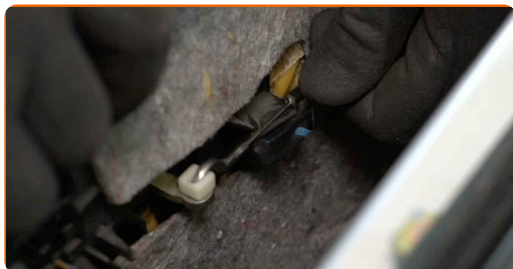
**49** Volte a montar a iluminação.



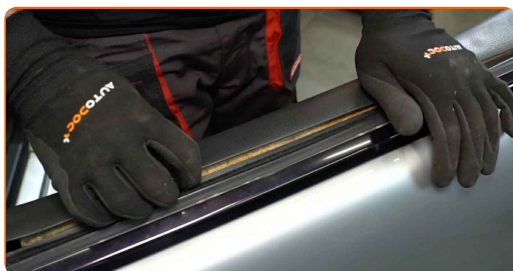
**50** Volte a fixar o módulo de iluminação do puxador da porta.



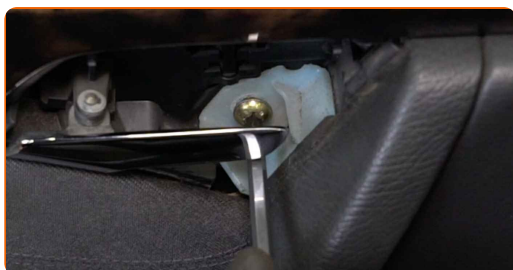
**51** Fixe o cabo do atuador da fechadura da porta.



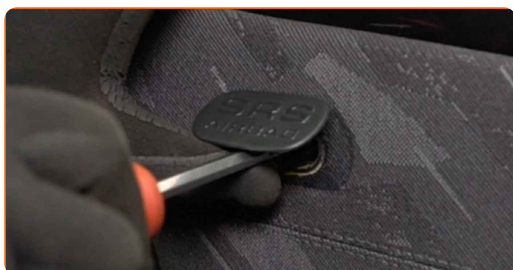
**52** Volte a montar o painel da porta.



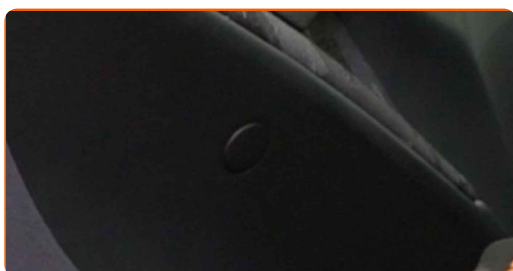
**53** Aparafuse os fixadores do painel da porta. Use a chave Phillips.



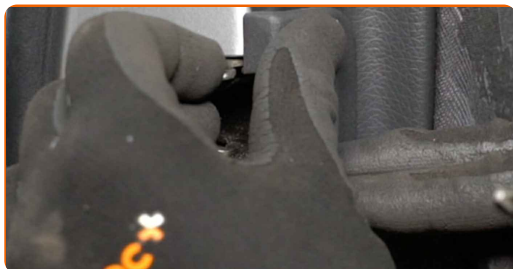
**54** Volte a montar a tampa de SRS.



**55** Volte a montar a tampa do elemento de fixação do painel da porta.



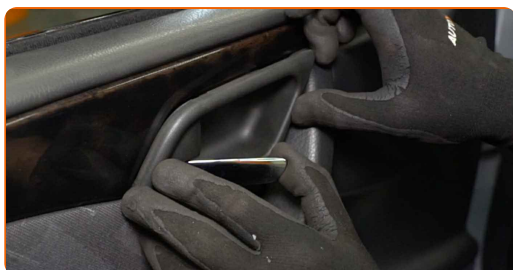
**56** Volte a montar a tampa da fechadura da porta.



**57** Enrosque o elemento de fixação da tampa da fechadura da porta. Use a chave Phillips.



**58** Fixe o painel de acabamento do puxador da porta.



**59** Feche a porta do carro.

**MUITO BEM!** 

**VER MAIS TUTORIAIS**



# AUTODOC – ALTA QUALIDADE E PEÇAS DE AUTOMÓVEIS A PREÇOS ACESSÍVEIS ONLINE

APLICATIVO MÓVEL AUTODOC: AGARRE ÓTIMAS OFERTAS E FAÇA COMPRAS CONVENIENTEMENTE



**UMA ENORME SELEÇÃO DE PEÇAS DE REPOSIÇÃO PARA O SEU AUTOMÓVEL**

**ELEVADOR DE VIDROS: UMA AMPLA SELEÇÃO**

## **(i) DISCLAIMER (ISENÇÃO DE RESPONSABILIDADE):**

O documento contém apenas recomendações gerais que podem ser úteis para os Senhores quando procederem a trabalhos de reparação ou substituição. AUTODOC não se responsabiliza por qualquer perda, lesão, danificação de propriedade que ocorre durante o processo de reparação ou substituição devido a utilização incorreta ou interpretação errada da informação fornecida.

AUTODOC não se responsabiliza por qualquer possível erro ou falta de clareza contidos neste guia. A informação fornecida destina-se exclusivamente a fins de informação e não pode substituir as instruções de especialista.

AUTODOC não se responsabiliza pelo uso incorreto ou perigoso de equipamento, ferramentas e peças de automóvel. AUTODOC recomenda fortemente usar do máximo cuidado e observar as regras de segurança quando proceder a trabalhos de reparação ou substituição. Lembramos: o uso de peças de automóvel de qualidade inferior não garante o nível apropriado de segurança no trânsito.

© Copyright 2022 – Todos os conteúdos deste site, especialmente textos, fotografias e gráficos, estão sob a proteção do copyright. AUTODOC GmbH reserva todos os direitos, incluindo os direitos de reprodução, publicação, edição e tradução.