



Como mudar escovas do
limpa vidros da parte
dianteira em
**MERCEDES-BENZ Classe
E Camião de plataforma
/ Chassis (VF211) - guia
de substituição**

TUTORIAL EM VÍDEO SEMELHANTE



Este vídeo mostra o procedimento de substituição de uma peça de automóvel semelhante noutro veículo

Importante!

Este procedimento de substituição pode ser usado para:
 MERCEDES-BENZ Classe E Camião de plataforma / Chassis (VF211) E 220 CDI (211.606), MERCEDES-BENZ Classe E Camião de plataforma / Chassis (VF211) E 220 CDI (211.608), MERCEDES-BENZ Classe E Camião de plataforma / Chassis (VF211) E 270 CDI (211.616), MERCEDES-BENZ Classe E Camião de plataforma / Chassis (VF211) E 280 CDI (211.620)

Os passos podem variar ligeiramente dependendo do design do automóvel.

Este tutorial foi criado com base no procedimento de substituição de uma peça de automóvel semelhante em: MERCEDES-BENZ Classe E Sedan (W211) E 270 CDI (211.016)

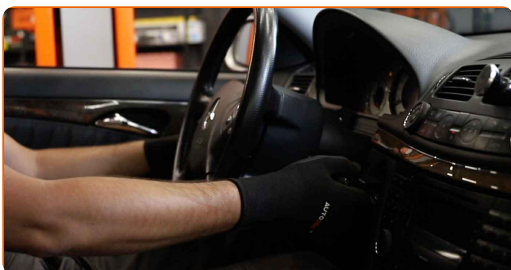
Substituição: escovas do limpa vidros – MERCEDES-BENZ Classe E Camião de plataforma / Chassis (VF211). Os especialistas da AUTODOC recomendam:

- Substitua as escovas do limpa para-brisas sempre em conjunto. Isso irá garantir uma limpeza eficaz e uniforme do para-brisas.
- Não confunda as escovas do limpa para-brisas do lado do condutor e do passageiro.
- O procedimento de substituição para ambas as escovas do limpa para-brisas é idêntico.
- Aviso! Desligue o motor antes de iniciar qualquer trabalho - MERCEDES-BENZ Classe E Camião de plataforma / Chassis (VF211).

EFETUAR A SUBSTITUIÇÃO, NA SEGUINTE ORDEM:

1

Ligue a ignição. Coloque os limpa-para-brisas na posição de funcionamento.



2

Desligue a ignição. No modo de serviço, os limpa para-brisas estarão na posição superior.



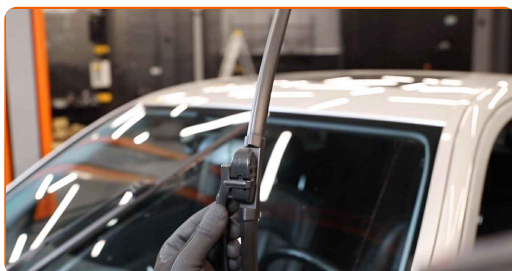
3

Prepare os novos limpa para-brisas.



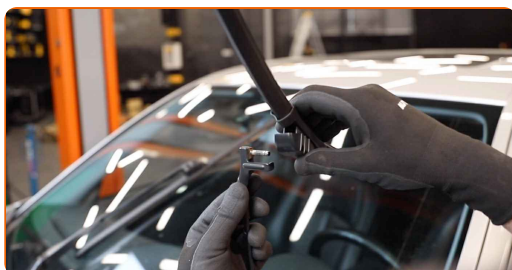
4

Puxe o braço do limpa para-brisas para longe da superfície do vidro até que pare.



5

Gire a escova do para-brisas em noventa graus. Remova a escova do braço do limpa para-brisas.



Substituição: escovas do limpa vidros – MERCEDES-BENZ Classe E Camião de plataforma / Chassis (VF211). Conselho:

- Ao substituir a escova do limpa para-brisas tenha cuidado para impedir que o braço do limpa para-brisas, acionado por mola, atinja o vidro.

- 6 Instale a nova escova do limpa para-brisas e pressione cuidadosamente até ao vidro o braço do limpa para-brisas.



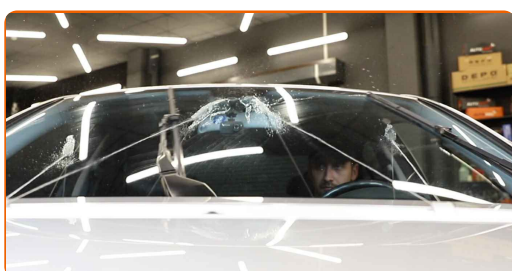
Substituição: escovas do limpa vidros – MERCEDES-BENZ Classe E Camião de plataforma / Chassis (VF211). Os especialistas da AUTODOC recomendam:

- Não toque na borda da borracha da escova de limpeza a trabalhar, de modo a não danificar a camada de grafite.
- Assegure-se que a tira de borracha da escova fica firmemente pressionada contra todo o comprimento do vidro.

- 7 Ligue a ignição. Volte a pôr os limpa-para-brisas na posição de funcionamento.



- 8 Após a instalação, verifique o funcionamento do limpa para-brisas. As escovas não se devem cruzar, ou bater contra o selo do para-brisa.



9

Desligue a ignição.

MUITO BEM! [VER MAIS TUTORIAIS](#)

AUTODOC – ALTA QUALIDADE E PEÇAS DE AUTOMÓVEIS A PREÇOS ACESSÍVEIS ONLINE

APLICATIVO MÓVEL AUTODOC: AGARRE ÓTIMAS OFERTAS E FAÇA COMPRAS CONVENIENTEMENTE



AUTODOC

GET IT ON
 Google Play

Download on the
 App Store

Download

UMA ENORME SELEÇÃO DE PEÇAS DE REPOSIÇÃO PARA O SEU AUTOMÓVEL

ESCOVAS DO LIMPA VIDROS: UMA AMPLA SELEÇÃO

(i) DISCLAIMER (ISENÇÃO DE RESPONSABILIDADE):

O documento contém apenas recomendações gerais que podem ser úteis para os Senhores quando procederem a trabalhos de reparação ou substituição. AUTODOC não se responsabiliza por qualquer perda, lesão, danificação de propriedade que ocorre durante o processo de reparação ou substituição devido a utilização incorreta ou interpretação errada da informação fornecida.

AUTODOC não se responsabiliza por qualquer possível erro ou falta de clareza contidos neste guia. A informação fornecida destina-se exclusivamente a fins de informação e não pode substituir as instruções de especialista.

AUTODOC não se responsabiliza pelo uso incorreto ou perigoso de equipamento, ferramentas e peças de automóvel. AUTODOC recomenda fortemente usar do máximo cuidado e observar as regras de segurança quando proceder a trabalhos de reparação ou substituição. Lembramos: o uso de peças de automóvel de qualidade inferior não garante o nível apropriado de segurança no trânsito.

© Copyright 2022 – Todos os conteúdos deste site, especialmente textos, fotografias e gráficos, estão sob a proteção do copyright. AUTODOC GmbH reserva todos os direitos, incluindo os direitos de reprodução, publicação, edição e tradução.