



Como mudar
amortecedores da parte
traseira em **MERCEDES-
BENZ Classe E Coupe
(C124)** - guia de
substituição

TUTORIAL EM VÍDEO SEMELHANTE



Este vídeo mostra o procedimento de substituição de uma peça de automóvel semelhante noutro veículo

Importante!

Este procedimento de substituição pode ser usado para:
MERCEDES-BENZ Classe E Coupe (C124) E 200 (124.040), MERCEDES-BENZ Classe E Coupe (C124) E 220 (124.042), MERCEDES-BENZ Classe E Coupe (C124) E 320 (124.052)

Os passos podem variar ligeiramente dependendo do design do automóvel.

Este tutorial foi criado com base no procedimento de substituição de uma peça de automóvel semelhante em: MERCEDES-BENZ Classe E Sedan (W124) E 250 D (124.126, 124.129)

SUBSTITUIÇÃO: AMORTECEDOR – MERCEDES-BENZ CLASSE E COUPE (C124). LISTA DAS FERRAMENTAS DE QUE IRÁ NECESSITAR:



- Escova de Arame
- Spray WD-40
- Spray de limpeza multiusos
- Massa lubrificante de cerâmica
- Chave dinamométrica
- Chave Combinada nº 13
- Chave Combinada nº 17
- Chave Combinada nº 19
- Chave Combinada nº 22
- Chave de caixa n.º 13
- Chave de caixa n.º 17
- Chave de caixa n.º 19
- Chave de caixa n.º 22
- Chave do amortecedor n.º 16
- Chave para amortecedor #DD5.2
- Chave para amortecedor #DD6
- Soquete de impacto para roda nº 17
- Chave de catraca
- Vira-macho
- Martelo
- Punção de arrombar
- pé-de-cabra
- Macaco hidráulico para caixa de transmissão
- Calço de roda

Comprar ferramentas

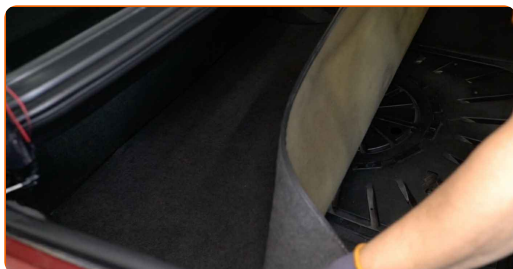
Substituição: amortecedor – MERCEDES-BENZ Classe E Coupe (C124). Os profissionais recomendam:

- Ambos os amortecedores da suspensão traseira devem ser substituídos simultaneamente.
- O procedimento de substituição é idêntico para os amortecedores esquerdo e direito da suspensão traseira.
- Aviso! Desligue o motor antes de iniciar qualquer trabalho - MERCEDES-BENZ Classe E Coupe (C124).

EFETUAR A SUBSTITUIÇÃO, NA SEGUINTE ORDEM:

1 Abra o compartimento de bagagens.

2 Remova o revestimento do compartimento de bagagens.



3 Limpe o fixador superior do amortecedor. Use uma escova metálica. Use spray WD-40.



- 4** Afrouxe o fixador superior do amortecedor. Use uma chave combinada nº 17. Utilize a chave para amortecedor n.º DD5.2. Use uma chave de catraca.



- 5** Fixe as rodas com os calços.

- 6** Afrouxe os parafusos da roda. Use o soquete de impacto para roda #17. Use uma chave de tarraxa.



- 7** Eleve o veículo.

**Substituição: amortecedor – MERCEDES-BENZ Classe E Coupe (C124).
AUTODOC recomenda:**

- Se estiver a utilizar um macaco, certifique-se de que este assenta sobre uma superfície plana sem desníveis.
- Certifique-se de fixar adicionalmente o automóvel com preguiças.

- 8** Desaperte os parafusos da roda.



AUTODOC recomenda:

- Para evitar uma lesão, segure a roda ao desapertar os parafusos.

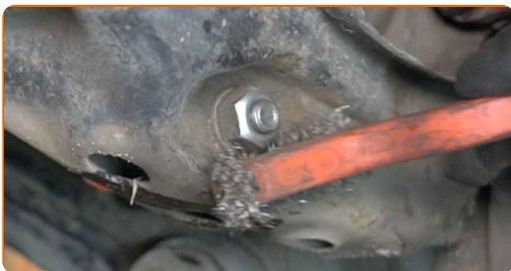
9

Retire a roda.



10

Limpe o parafuso inferior do amortecedor. Use uma escova metálica. Use spray WD-40.



11

Apoie o braço de controlo traseiro. Use um macaco hidráulico de caixa de transmissão.

12

Desaparafuse os fixadores inferiores do amortecedor. Use uma chave combinada nº 17. Use uma chave soquete nº 17. Use uma chave de catraca.



13 Desaparafuse o fixador superior do amortecedor.



14 Remova os elementos do suporte superior do amortecedor.



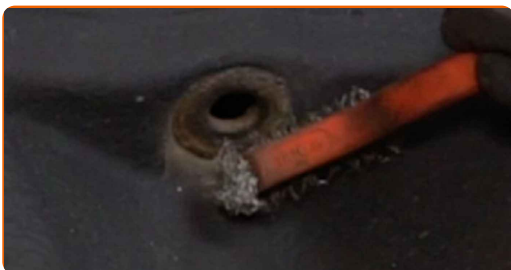
15 Remova o parafuso de fixação.



16 Remova o amortecedor.



17 Limpe os locais de montagem do amortecedor. Use uma escova metálica. Use o spray de limpeza universal.



18 Coloque o amortecedor na cava da roda e fixe-o.



AUTODOC recomenda:

- Antes de instalar um novo amortecedor, deve bombeá-lo à mão 3 a 5 vezes.

19 Instale os elementos do suporte superior do amortecedor.

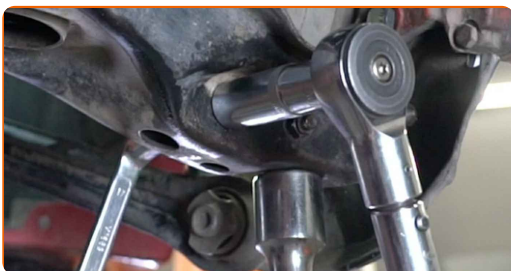
20 Aperte o fixador superior do amortecedor.

21 Instale o parafuso de fixação.



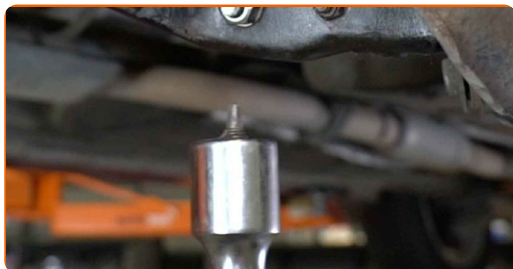
22 Para apertar corretamente os fixadores, é necessário elevar os componentes da suspensão à sua posição de trabalho com um macaco.

23 Aperte o fixador inferior do amortecedor. Use uma chave combinada nº 17. Use uma chave soquete nº 17. Use uma chave de torque. Aperte-o para o torque de 55 Nm.



24

Remova o suporte por baixo do braço de controlo traseiro.



Substituição: amortecedor – MERCEDES-BENZ Classe E Coupe (C124).
AUTODOC recomenda:

- Baixe o macaco hidráulico para caixa de transmissão suavemente, sem abanões, para evitar danificar os conjuntos e mecanismos.

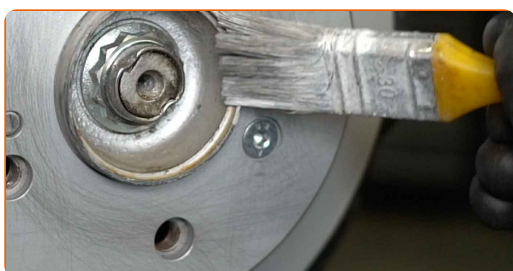
25

Limpe o local de montagem do aro do pneu. Use uma escova metálica. Use o spray de limpeza universal.



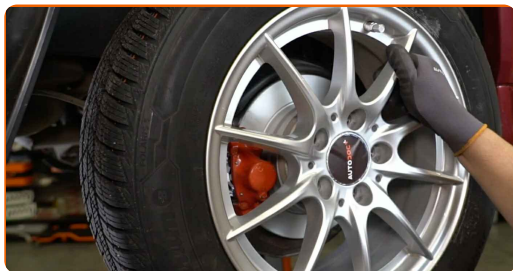
26

Trate a superfície onde o disco de travão entra em contacto com o aro da roda. Utilize massa lubrificante de cerâmica.



27

Instale a roda.

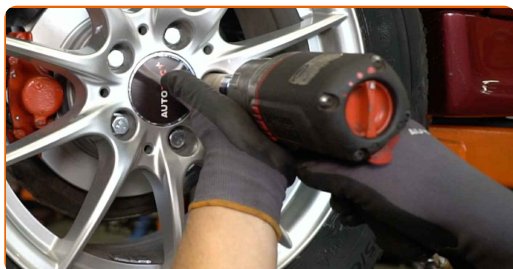


AUTODOC recomenda:

- Importante! Segure a roda enquanto enrosca os parafusos de fixação.
MERCEDES-BENZ Classe E Coupe (C124)

28

Aperte os parafusos da roda. Use o soquete de impacto para roda #17. Use uma chave de catraca.



29

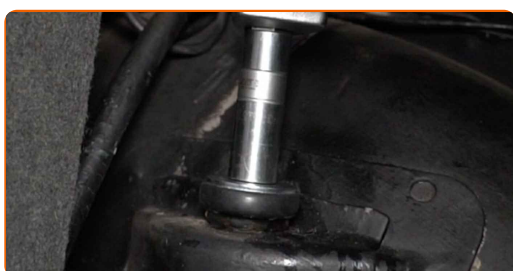
Baixar o carro e trabalhar em ordem transversal, apertar os parafusos das rodas. Use o soquete de impacto para roda #17. Use uma chave de torque. Aperte-o para o torque de 110 Nm.



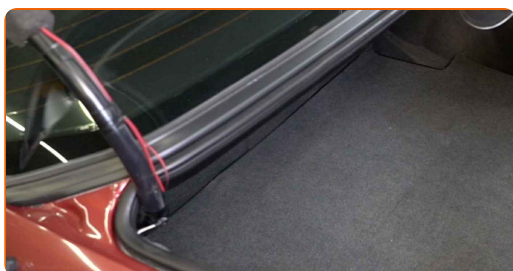
30 Retire os macacos e calços.



31 Aperte o fixador superior do amortecedor. Use uma chave especial para remover o amortecedor n.º 16. Utilize a chave para amortecedor n.º DD6. Use uma chave de torque. Aperte-o para o torque de 30 Nm.



32 Instale o revestimento do compartimento de bagagens.



33 Feche o compartimento de bagagens.

MUITO BEM! 

VER MAIS TUTORIAIS

AUTODOC – ALTA QUALIDADE E PEÇAS DE AUTOMÓVEIS A PREÇOS ACESSÍVEIS ONLINE

APLICATIVO MÓVEL AUTODOC: AGARRE ÓTIMAS OFERTAS E FAÇA COMPRAS CONVENIENTEMENTE



+ AUTODOC

GET IT ON  **Google Play**

 **Download on the App Store**

Download

UMA ENORME SELEÇÃO DE PEÇAS DE REPOSIÇÃO PARA O SEU AUTOMÓVEL

AMORTECEDOR: UMA AMPLA SELEÇÃO

(i) DISCLAIMER (ISENÇÃO DE RESPONSABILIDADE):

O documento contém apenas recomendações gerais que podem ser úteis para os Senhores quando procederem a trabalhos de reparação ou substituição. AUTODOC não se responsabiliza por qualquer perda, lesão, danificação de propriedade que ocorre durante o processo de reparação ou substituição devido a utilização incorreta ou interpretação errada da informação fornecida.

AUTODOC não se responsabiliza por qualquer possível erro ou falta de clareza contidos neste guia. A informação fornecida destina-se exclusivamente a fins de informação e não pode substituir as instruções de especialista.

AUTODOC não se responsabiliza pelo uso incorreto ou perigoso de equipamento, ferramentas e peças de automóvel. AUTODOC recomenda fortemente usar do máximo cuidado e observar as regras de segurança quando proceder a trabalhos de reparação ou substituição. Lembramos: o uso de peças de automóvel de qualidade inferior não garante o nível apropriado de segurança no trânsito.

© Copyright 2023 – Todos os conteúdos deste site, especialmente textos, fotografias e gráficos, estão sob a proteção do copyright. AUTODOC SE reserva todos os direitos, incluindo os direitos de reprodução, publicação, edição e tradução.