



Como mudar vela de
ignição em **MERCEDES-
BENZ Classe E Sedan
(W211)** - guia de
substituição

TUTORIAL EM VÍDEO SEMELHANTE



Este vídeo mostra o procedimento de substituição de uma peça de automóvel semelhante noutro veículo

Importante!

Este procedimento de substituição pode ser usado para:

MERCEDES-BENZ Classe E Sedan (W211) E 320 (211.065), MERCEDES-BENZ Classe E Sedan (W211) E 500 (211.070), MERCEDES-BENZ Classe E Sedan (W211) E 240 (211.061), MERCEDES-BENZ Classe E Sedan (W211) E 240 4-matic (211.080), MERCEDES-BENZ Classe E Sedan (W211) E 320 4-matic (211.082), MERCEDES-BENZ Classe E Sedan (W211) E 500 4-matic (211.083)

Os passos podem variar ligeiramente dependendo do design do automóvel.

Este tutorial foi criado com base no procedimento de substituição de uma peça de automóvel semelhante em: MERCEDES-BENZ Classe B (W245) B 170 (245.232) MERCEDES-BENZ Classe B (W245) B 150 (245.231) MERCEDES-BENZ Classe B (W245) B 170 NGT (245.233) MERCEDES-BENZ Classe B (W245) B 160 (245.231) MERCEDES-BENZ Classe B (W245) B 180 (245.232)

**SUBSTITUIÇÃO: VELA DE IGNIÇÃO – MERCEDES-BENZ
CLASSE E SEDAN (W211). FERRAMENTAS QUE
NECESSITA:**



- Lubrificante antigripante de alta temperatura
- Chave de vela de ignição n.º 16
- Chave de catraca
- Chave dinamométrica
- Alicates de bico redondo
- Cobertura para guarda-lamas

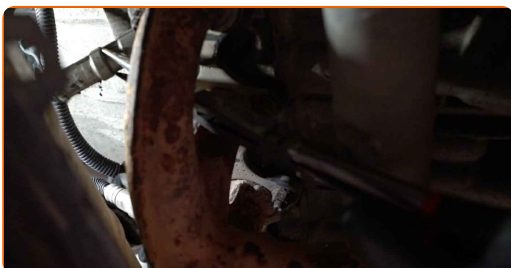
Comprar ferramentas

Substituição: vela de ignição – MERCEDES-BENZ Classe E Sedan (W211). Os especialistas da AUTODOC recomendam:

- O procedimento de substituição é o mesmo para todas as velas de ignição.
- Todo o trabalho deve ser feito com o motor parado.

SUBSTITUIÇÃO: VELA DE IGNIÇÃO – MERCEDES-BENZ CLASSE E SEDAN (W211). SEQUÊNCIA RECOMENDADA DE PASSOS:

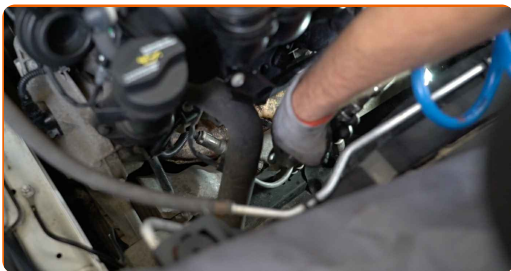
- 1 Abra o capô.
- 2 Use uma cobertura de proteção para prevenir a danificação da pintura e das peças plásticas do automóvel.
- 3 Remova os conectores de fio da vela de ignição dos poços da vela de ignição. Use alicates de ponta arredondada.



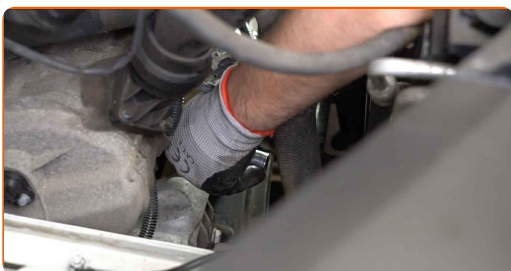
Substituição: vela de ignição – MERCEDES-BENZ Classe E Sedan (W211). Os profissionais recomendam:

- Tenha cuidado para evitar danificar os fios das velas de ignição.
- Lembre-se da sequência dos conectores dos cabos das velas de ignição.

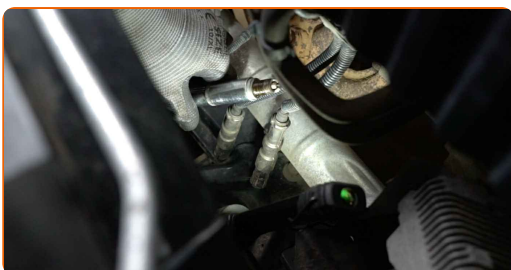
4 Limpe a sujidade, poeira e detritos de dentro dos poços das velas de ignição.



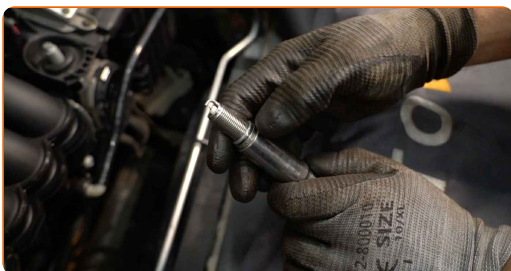
5 Desaperte as velas de ignição. Use o soquete da vela de ignição #16. Use uma chave de catraca.



6 Retire as velas de ignição.

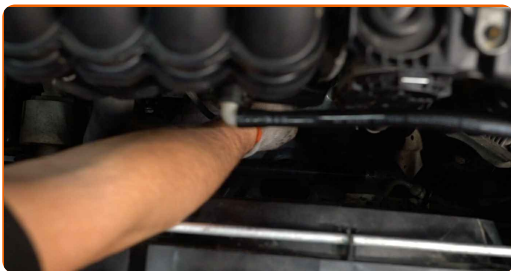


7 Aplique uma camada fina de um lubrificante antigripante de alta temperatura específico às roscas das novas velas de ignição.



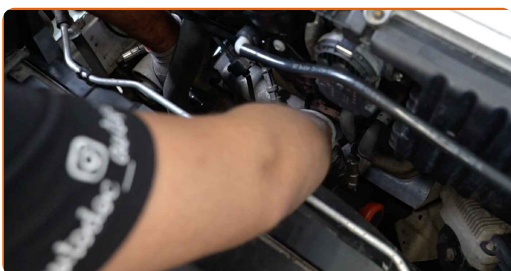
8

Instale as velas de ignição novas nos seus locais de montagem.



9

Aparafuse as novas velas de ignição e aperte-as. Use o soquete da vela de ignição #16. Use uma chave de torque. Aperte-o para o torque de 27 Nm.

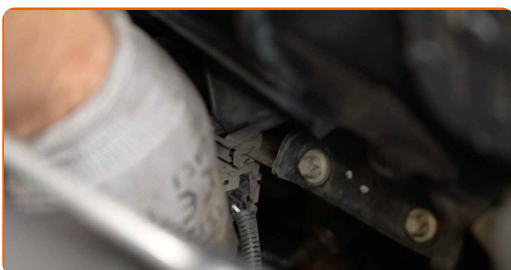


Substituição: vela de ignição – MERCEDES-BENZ Classe E Sedan (W211).
AUTODOC recomenda:

- Não aperte as velas com força excessiva. Exceder o torque de aperto pode danificar a ligação de rosca.
- Tenha cuidado ao trabalhar com uma chave de velas. O seu enviesamento pode causar danos na ligação roscada.

10

Instale os conectores do fio da vela de ignição nos poços das velas de ignição. Certifique-se que ouve um clique a indicar que está fixa no local.



AUTODOC recomenda:

- Substituição: vela de ignição – MERCEDES-BENZ Classe E Sedan (W211). Siga os passos de montagem.

11 Ligue o motor por alguns minutos. Isso é necessário para garantir que o componente funcione corretamente.

12 Desligue o motor.

13 Remova a proteção do guarda-lamas.

14 Feche o capô.

MUITO BEM! 

[VER MAIS TUTORIAIS](#)

AUTODOC – ALTA QUALIDADE E PEÇAS DE AUTOMÓVEIS A PREÇOS ACESSÍVEIS ONLINE

APLICATIVO MÓVEL AUTODOC: AGARRE ÓTIMAS OFERTAS E FAÇA COMPRAS CONVENIENTEMENTE



UMA ENORME SELEÇÃO DE PEÇAS DE REPOSIÇÃO PARA O SEU AUTOMÓVEL

VELA DE IGNIÇÃO: UMA AMPLA SELEÇÃO

(i) DISCLAIMER (ISENÇÃO DE RESPONSABILIDADE):

O documento contém apenas recomendações gerais que podem ser úteis para os Senhores quando procederem a trabalhos de reparação ou substituição. AUTODOC não se responsabiliza por qualquer perda, lesão, danificação de propriedade que ocorre durante o processo de reparação ou substituição devido a utilização incorreta ou interpretação errada da informação fornecida.

AUTODOC não se responsabiliza por qualquer possível erro ou falta de clareza contidos neste guia. A informação fornecida destina-se exclusivamente a fins de informação e não pode substituir as instruções de especialista.

AUTODOC não se responsabiliza pelo uso incorreto ou perigoso de equipamento, ferramentas e peças de automóvel. AUTODOC recomenda fortemente usar do máximo cuidado e observar as regras de segurança quando proceder a trabalhos de reparação ou substituição. Lembramos: o uso de peças de automóvel de qualidade inferior não garante o nível apropriado de segurança no trânsito.

© Copyright 2022 – Todos os conteúdos deste site, especialmente textos, fotografias e gráficos, estão sob a proteção do copyright. AUTODOC GmbH reserva todos os direitos, incluindo os direitos de reprodução, publicação, edição e tradução.