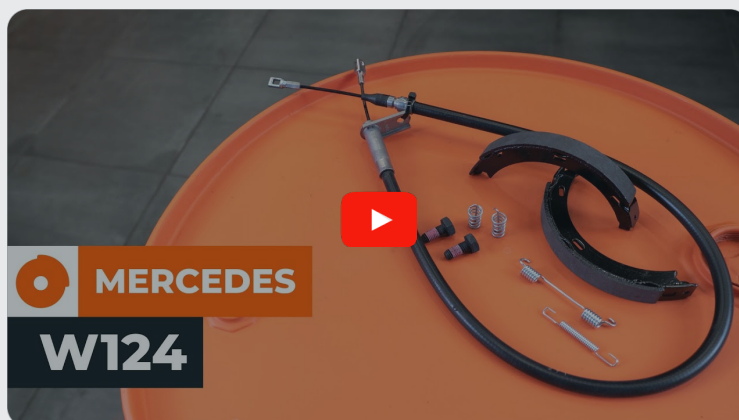




Como mudar cabo do
freio de mão em
MERCEDES-BENZ Classe
E T-modell (S124) - guia
de substituição

TUTORIAL EM VÍDEO SEMELHANTE



Este vídeo mostra o procedimento de substituição de uma peça de automóvel semelhante noutro veículo

Importante!

Este procedimento de substituição pode ser usado para:

MERCEDES-BENZ Classe E T-modell (S124) E 300 TD (124.191), MERCEDES-BENZ Classe E T-modell (S124) E 200 T (124.079), MERCEDES-BENZ Classe E T-modell (S124) E 220 T (124.082), MERCEDES-BENZ Classe E T-modell (S124) E 280 T (124.088), MERCEDES-BENZ Classe E T-modell (S124) E 320 T (124.092), MERCEDES-BENZ Classe E T-modell (S124) E 250 TD (124.186), MERCEDES-BENZ Classe E T-modell (S124) E 36 T AMG (124.092), MERCEDES-BENZ Classe E T-modell (S124) E 300 T Turbo-D (124.193), MERCEDES-BENZ Classe E T-modell (S124) E 300 T 4-matic (124.290), MERCEDES-BENZ Classe E T-modell (S124) E 300 T Turbo-D 4-matic (124.393), MERCEDES-BENZ Classe E T-modell (S124) E 250 Turbo D

Os passos podem variar ligeiramente dependendo do design do automóvel.

Este tutorial foi criado com base no procedimento de substituição de uma peça de automóvel semelhante em: MERCEDES-BENZ Classe E Sedan (W124) E 250 D (124.126, 124.129)

**SUBSTITUIÇÃO: CABO DO FREIO DE MÃO – MERCEDES-
BENZ CLASSE E T-MODELL (S124). LISTA DAS
FERRAMENTAS DE QUE IRÁ NECESSITAR:**



- Escova de Arame
- Spray WD-40
- Produto de limpeza para travões
- Spray de limpeza multiusos
- Massa lubrificante de cerâmica
- Chave dinamométrica
- Chave Combinada nº 17
- Chave de caixa n.º 13
- Chave de caixa n.º 17
- Ponta hexagonal n.º H5
- Soquete de impacto para roda nº 17
- Chave de catraca
- Chave De Fenda Plana
- Punção de arrombar
- Martelo
- Vira-macho
- Alicates de ponta longa
- Pé-de-cabra
- Calço de roda

Comprar ferramentas

Substituição: cabo do freio de mão – MERCEDES-BENZ Classe E T-modell (S124). AUTODOC recomenda:

- Substitua os cabos do travão de mão em pares.
- Todo o trabalho deve ser feito com o motor parado.

SUBSTITUIÇÃO: CABO DO FREIO DE MÃO – MERCEDES-BENZ CLASSE E T-MODELL (S124). SEQUÊNCIA RECOMENDADA DE PASSOS:

1 Abre o capô.

2 Desaperte a tampa do reservatório de líquido dos travões.



3 Fixe as rodas com os calços.

4 Afrouxe os parafusos da roda. Use o soquete de impacto para roda #17. Use uma chave de tarraxa.



5 Eleve o veículo.

AUTODOC recomenda:

- Se estiver a utilizar um macaco, certifique-se de que este assenta sobre uma superfície plana sem desníveis.
- Certifique-se de fixar adicionalmente o automóvel com preguiças.

6

Desaperte os parafusos da roda.



Substituição: cabo do freio de mão – MERCEDES-BENZ Classe E T-modell (S124). AUTODOC recomenda:

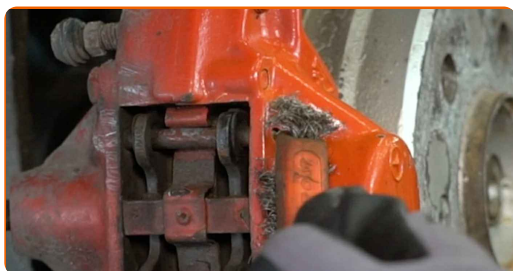
- Para evitar uma lesão, segure a roda ao desapertar os parafusos.

7

Retire a roda.



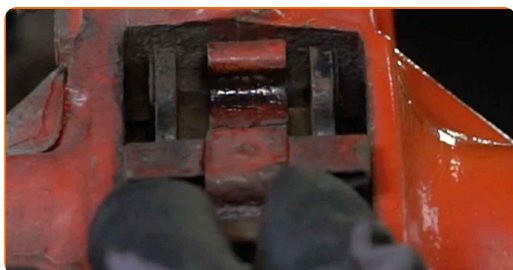
8 Limpe os pinos guia da pastilha de travão. Use uma escova metálica. Use o spray de limpeza universal.



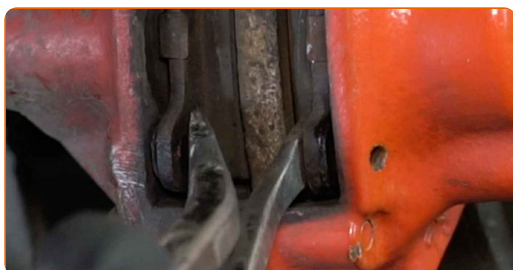
9 Remova os pinos guia da pastilha de travão. Use um saca-pino. Use um martelo.



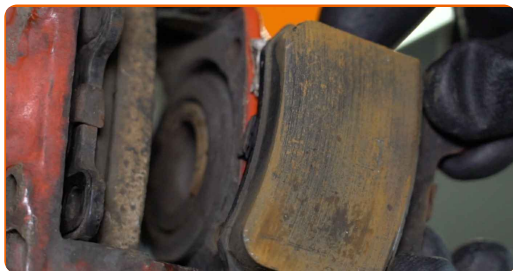
10 Remova a mola de retenção das pastilhas de travão.



11 Afaste as pastilhas de travão. Utilize um pé-de-cabra (2 peças).



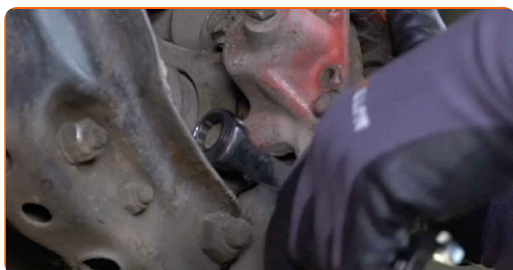
12 Remova as pastilhas de travão.



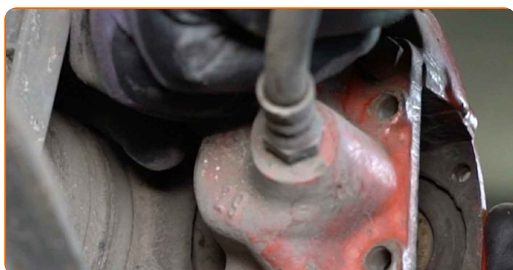
13 Limpe os elementos de fixação da pinça de travão. Use uma escova metálica. Use spray WD-40.



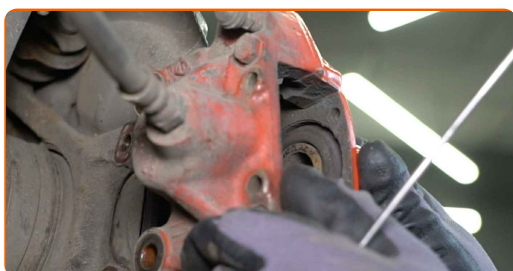
14 Desaperte os parafusos da pinça de travão. Use uma chave combinada nº 17.



15 Retire os parafusos de fixação.



16 Remova a pinça de travão.

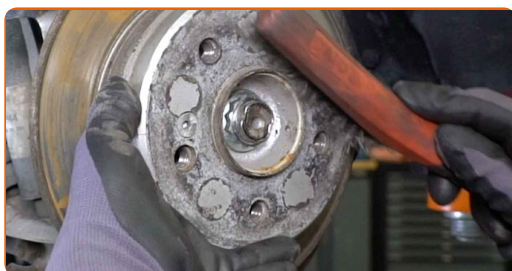


Substituição: cabo do freio de mão – MERCEDES-BENZ Classe E T-modell (S124). Os profissionais recomendam:

- Prenda a pinça à suspensão ou à estrutura com um fio sem desligar da mangueira de travão para evitar a despressurização do sistema de travagem.
- Certifique-se de que a pinça de travão não está solta na mangueira do travão.
- Não pressione o pedal do travão depois de a pinça do travão ter sido removida. Como resultado, o pistão pode sair do cilindro de travão, e pode ocorrer a fuga de fluido de travão e a despressurização do sistema.

17

Limpe o fixador do disco de travão. Use uma escova metálica. Use spray WD-40.



18

Desaparafuse os fixadores do disco de travão. Use HEX n.º H5. Use uma chave de catraca.



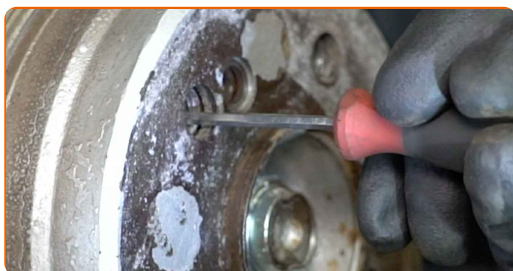
19

Remova o parafuso de fixação.



20

Solte o regulador do travão de mão. Use uma chave de fenda plana.



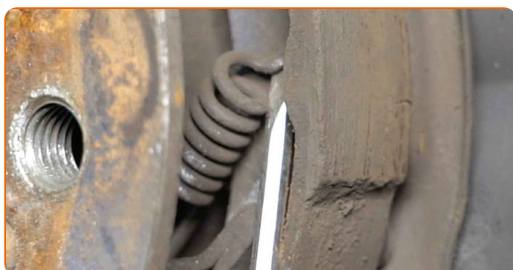
21

Remova o disco de travão.



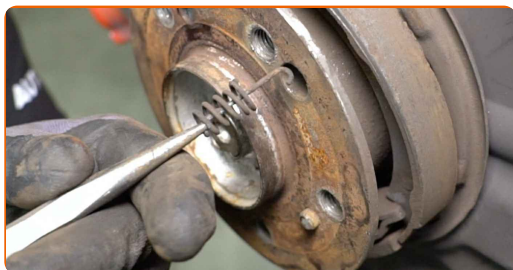
22

Desmonte a mola de retorno inferior da maxila do travão. Use uma chave de fenda plana.



23

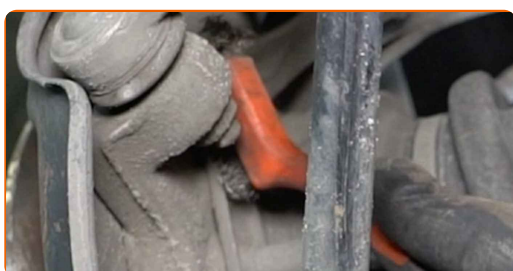
Desmonte as molas de retenção das maxilas do travão de estacionamento. Utilize um alicate de ponta longa.



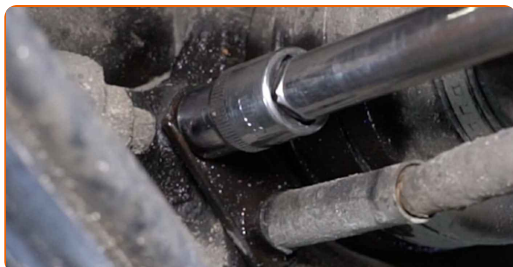
24 Desmonte as maxilas do travão de estacionamento.



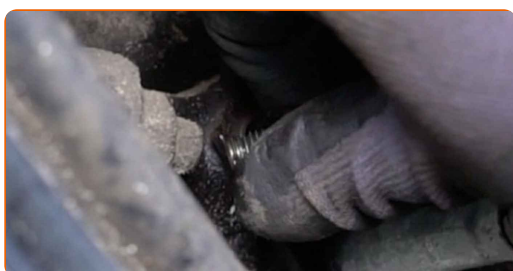
25 Limpe o parafuso que liga o cabo do travão de estacionamento à manga de eixo traseira. Use uma escova metálica. Use spray WD-40.



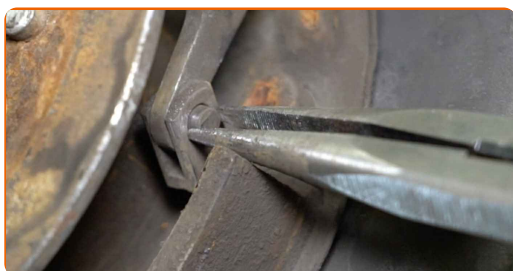
26 Desenrosque o parafuso que liga o cabo do travão de estacionamento à manga de eixo traseira. Use uma chave soquete nº 13. Use uma chave de catraca.



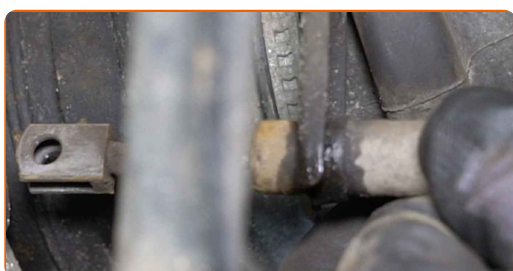
27 Remova o parafuso de fixação.



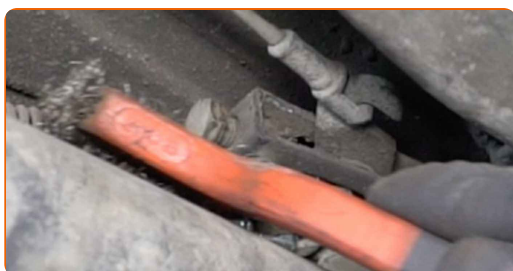
- 28** Desmonte o pino que liga o cabo à alavanca de expansão da maxila do travão de estacionamento. Utilize um alicate de ponta longa.



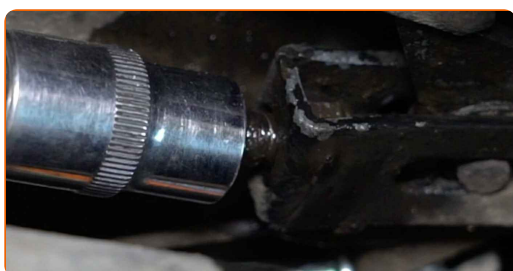
- 29** Desmonte a alavanca de expansão da maxila do travão de estacionamento.



- 30** Limpe o ajustador do cabo do travão de estacionamento. Use uma escova metálica. Use spray WD-40.



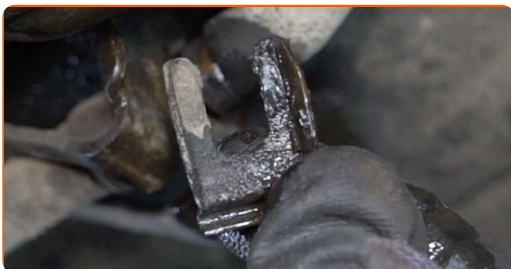
- 31** Desaperte o ajustador do cabo do travão de estacionamento. Use uma chave soquete nº 13. Use uma chave de catraca.



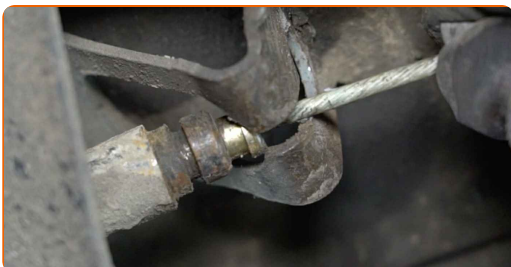
- 32** Limpe o elemento de retenção que fixa o cabo do travão de estacionamento à carroçaria do carro. Use uma escova metálica. Use spray WD-40.



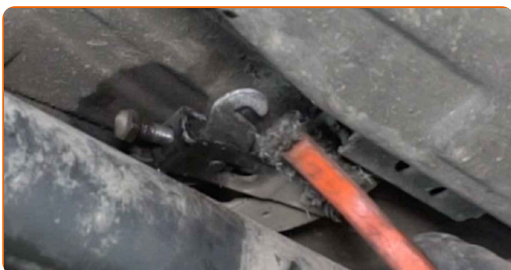
- 33** Desmonte o elemento de retenção que fixa o cabo do travão de estacionamento à carroçaria do carro. Utilize um pé-de-cabra.



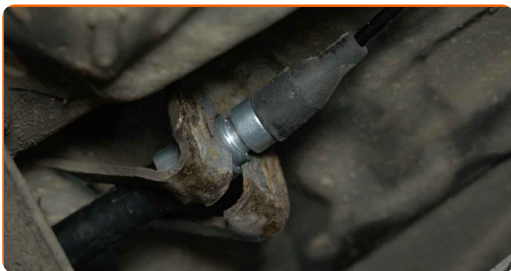
- 34** Remova o cabo do travão de mão.



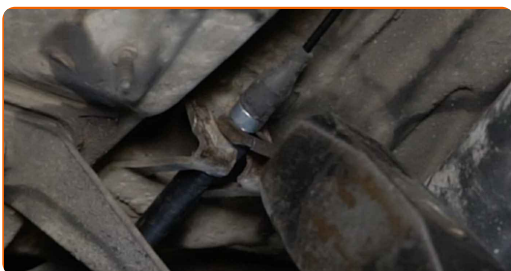
- 35** Limpe os assentos de montagem do cabo do travão de mão. Use uma escova metálica. Use o spray de limpeza universal.



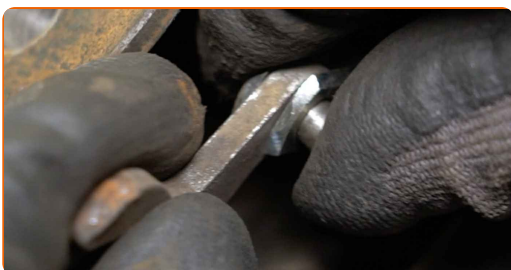
36 Instale o novo cabo do travão de mão. Use um martelo.



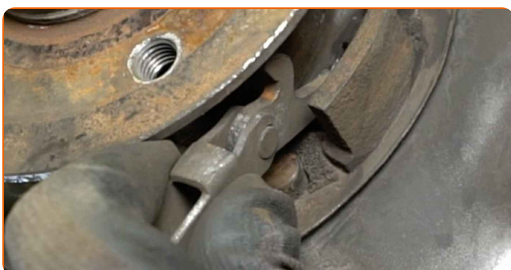
37 Monte o elemento de retenção que fixa o cabo do travão de estacionamento à carroçaria do carro.



38 Monte o pino que fixa o cabo à alavanca de expansão da maxila do travão de estacionamento.



39 Monte a alavanca de expansão da maxila do travão de estacionamento.

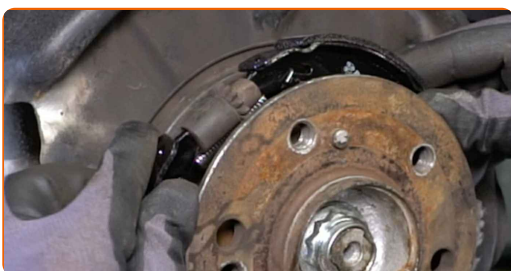


40 Instale o parafuso de fixação.

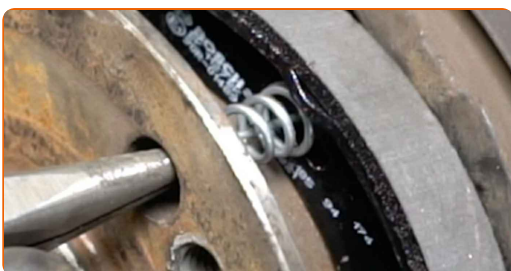
- 41** Aperte o parafuso que liga o cabo do travão de estacionamento à manga de eixo traseira. Use uma chave soquete nº 13. Use uma chave de torque. Aperte-o para o torque de 24 Nm.



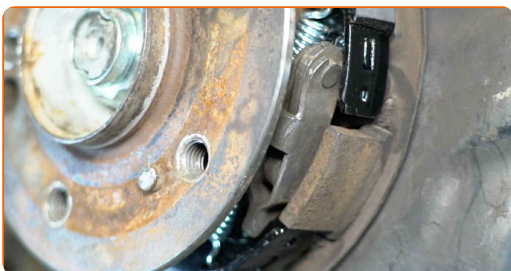
- 42** Monte maxilas do travão de estacionamento novas.



- 43** Monte as molas de retenção das maxilas do travão de estacionamento. Utilize um alicate de ponta longa.



- 44** Instale a mola de retorno inferior. Use uma chave de fenda plana.



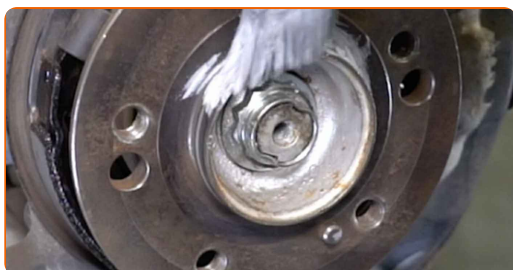
45 Ajuste a tensão do cabo do travão de estacionamento. Use uma chave soquete nº 13. Use uma chave de catraca.



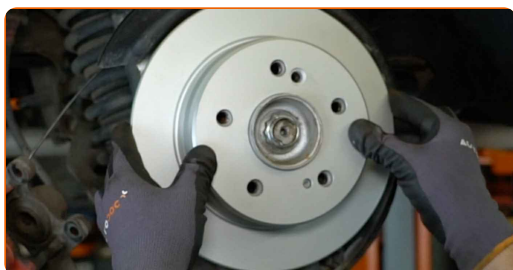
46 Limpe o cubo de roda. Use uma escova metálica.



47 Trate a superfície de contacto. Utilize massa lubrificante de cerâmica.



48 Instale o disco de travão.



49 Instale o parafuso de fixação.



- 50** Aperte os fixadores do disco de travão. Use HEX n.º H5. Use uma chave de torque. Aperte-o para o torque de 10 Nm.



- 51** Coloque o ajustador do travão de mão na posição correta. Use uma chave de fenda plana.



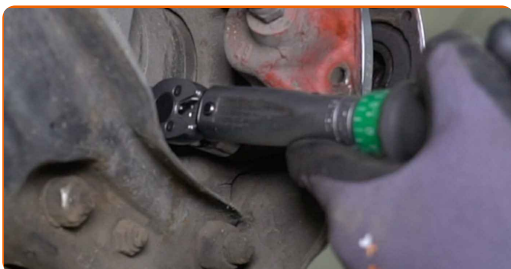
- 52** Instale a pinça de travão e fixe-a.



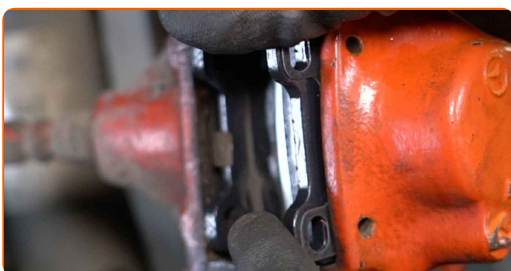
- 53** Instale os parafusos de fixação.



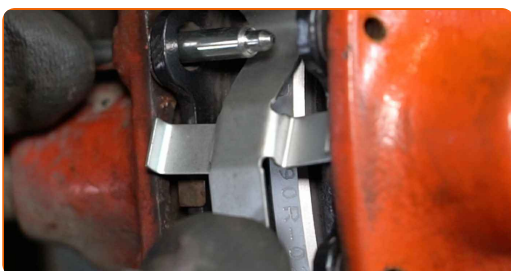
- 54** Aperte os fixadores da pinça do travão. Use uma chave soquete nº 17. Use uma chave de torque. Aperte-o para o torque de 65 Nm.



- 55** Instale as pastilhas de travão.



- 56** Instale a mola de retenção das pastilhas de travão.



- 57** Remova os pinos guia da pastilha de travão. Use um saca-pino. Use um martelo.



- 58** Limpe a superfície do disco de travão. Utilize um produto de limpeza para travões.



- 59** Trate a superfície onde o disco de travão entra em contacto com o aro da roda. Utilize massa lubrificante de cerâmica.



- 60** Instale a roda.



AUTODOC recomenda:

- **Importante!** Segure a roda enquanto enrosca os parafusos de fixação.
MERCEDES-BENZ Classe E T-modell (S124)

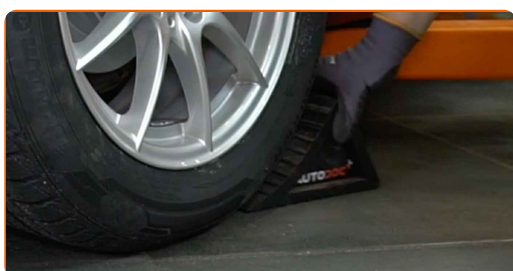
- 61** Aperte os parafusos da roda. Use o soquete de impacto para roda #17. Use uma chave de catraca.



- 62** Baixar o carro e trabalhar em ordem transversal, apertar os parafusos das rodas. Use o soquete de impacto para roda #17. Use uma chave de torque. Aperte-o para o torque de 110 Nm.



- 63** Retire os macacos e calços.



AUTODOC recomenda:

- MERCEDES-BENZ Classe E T-modell (S124) – Pressione o pedal do travão várias vezes com o motor desligado, até sentir a resistência acumulada.
- Verifique o nível do líquido dos travões no tanque de expansão e encha-o, caso seja necessário.

- 64** Aperte a tampa do reservatório de líquido dos travões.



65

Feche o capô.

MUITO BEM! 

VER MAIS TUTORIAIS

AUTODOC – ALTA QUALIDADE E PEÇAS DE AUTOMÓVEIS A PREÇOS ACESSÍVEIS ONLINE

APLICATIVO MÓVEL AUTODOC: AGARRE ÓTIMAS OFERTAS E FAÇA COMPRAS CONVENIENTEMENTE



+ AUTODOC

GET IT ON  **Google Play**

 **Download on the App Store**

Download

UMA ENORME SELEÇÃO DE PEÇAS DE REPOSIÇÃO PARA O SEU AUTOMÓVEL

CABO DO FREIO DE MÃO: UMA AMPLA SELEÇÃO

(i) DISCLAIMER (ISENÇÃO DE RESPONSABILIDADE):

O documento contém apenas recomendações gerais que podem ser úteis para os Senhores quando procederem a trabalhos de reparação ou substituição. AUTODOC não se responsabiliza por qualquer perda, lesão, danificação de propriedade que ocorre durante o processo de reparação ou substituição devido a utilização incorreta ou interpretação errada da informação fornecida.

AUTODOC não se responsabiliza por qualquer possível erro ou falta de clareza contidos neste guia. A informação fornecida destina-se exclusivamente a fins de informação e não pode substituir as instruções de especialista.

AUTODOC não se responsabiliza pelo uso incorreto ou perigoso de equipamento, ferramentas e peças de automóvel. AUTODOC recomenda fortemente usar do máximo cuidado e observar as regras de segurança quando proceder a trabalhos de reparação ou substituição. Lembramos: o uso de peças de automóvel de qualidade inferior não garante o nível apropriado de segurança no trânsito.

© Copyright 2023 – Todos os conteúdos deste site, especialmente textos, fotografias e gráficos, estão sob a proteção do copyright. AUTODOC SE reserva todos os direitos, incluindo os direitos de reprodução, publicação, edição e tradução.