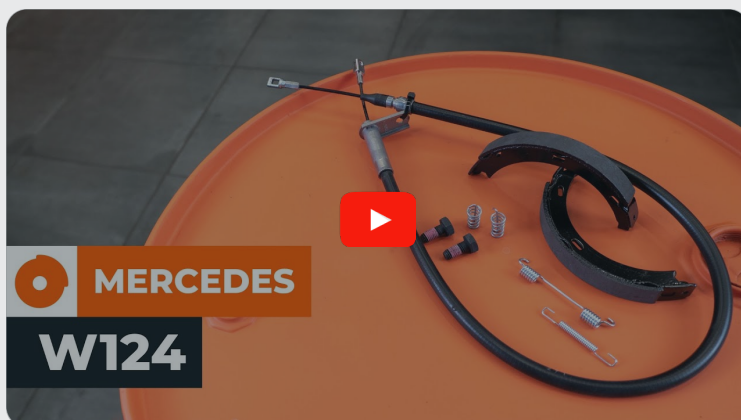




Como mudar pastilhas
de travão da parte
traseira em **MERCEDES-
BENZ Classe E T-modell
(S124)** - guia de
substituição

TUTORIAL EM VÍDEO SEMELHANTE



Este vídeo mostra o procedimento de substituição de uma peça de automóvel semelhante noutro veículo

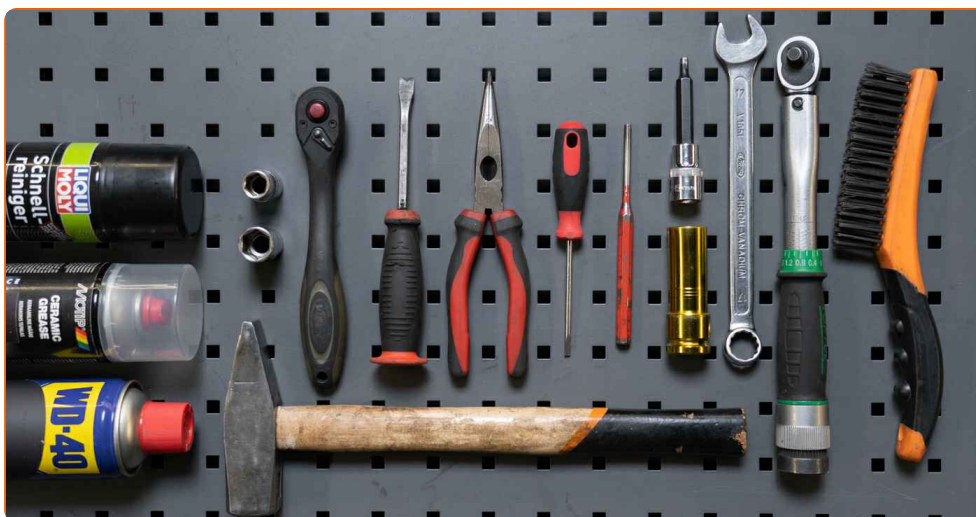
ⓘ Importante!

Este procedimento de substituição pode ser usado para:
MERCEDES-BENZ Classe E T-modell (S124) E 250 TD (124.186)

Os passos podem variar ligeiramente dependendo do design do automóvel.

Este tutorial foi criado com base no procedimento de substituição de uma peça de automóvel semelhante em: MERCEDES-BENZ Classe E Sedan (W124) E 250 D (124.126, 124.129)

SUBSTITUIÇÃO: PASTILHAS DE TRAVÃO – MERCEDES-BENZ CLASSE E T-MODELL (S124). FERRAMENTAS DE QUE IRÁ NECESSITAR:



- Escova de Arame
- Spray WD-40
- Produto de limpeza para travões
- Spray de limpeza multiusos
- Massa lubrificante de cerâmica
- Chave dinamométrica
- Chave Combinada nº 17
- Chave de caixa n.º 13
- Chave de caixa n.º 17
- Ponta hexagonal n.º H5
- Soquete de impacto para roda nº 17
- Chave de catraca
- Chave De Fenda Plana
- Punção de arrombar
- Martelo
- Vira-macho
- Alicates de ponta longa
- Pé-de-cabra
- Calço de roda

[Comprar ferramentas](#)

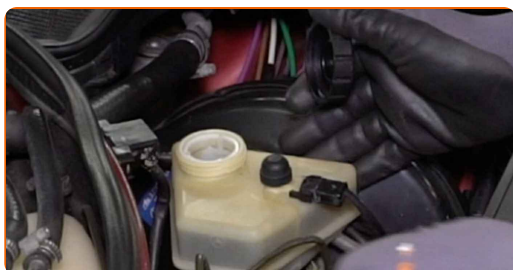
Substituição: pastilhas de travão – MERCEDES-BENZ Classe E T-modell (S124). AUTODOC recomenda:

- Realize a substituição de pastilhas de travão no conjunto completo para cada eixo. Isto proporciona uma travagem eficaz.
- O procedimento de substituição é idêntico para todas as pastilhas de travão no mesmo eixo.
- Todo o trabalho deve ser feito com o motor parado.

SUBSTITUIÇÃO: PASTILHAS DE TRAVÃO – MERCEDES-BENZ CLASSE E T-MODELL (S124). UTILIZE O SEGUINTE PROCEDIMENTO:

1 Abre o capô.

2 Desaperte a tampa do reservatório de líquido dos travões.



3 Fixe as rodas com os calços.

4 Afrouxe os parafusos da roda. Use o soquete de impacto para roda #17. Use uma chave de tarraxa.



5 Eleve o veículo.

AUTODOC recomenda:

- Se estiver a utilizar um macaco, certifique-se de que este assenta sobre uma superfície plana sem desníveis.
- Certifique-se de fixar adicionalmente o automóvel com preguiças.

6

Desaperte os parafusos da roda.



Substituição: pastilhas de travão – MERCEDES-BENZ Classe E T-modell (S124). Conselho:

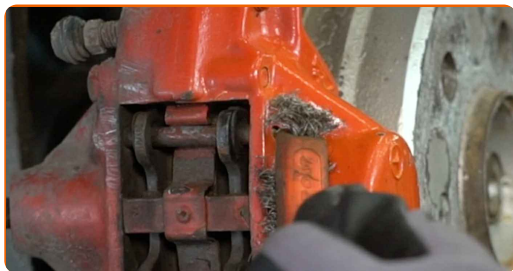
- Para evitar uma lesão, segure a roda ao desapertar os parafusos.

7

Retire a roda.



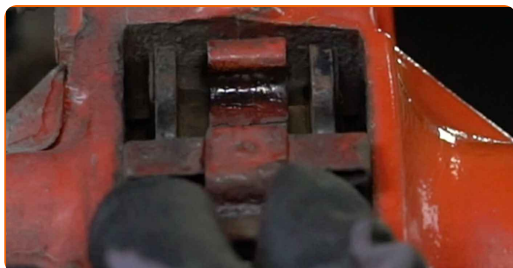
- 8 Limpe os pinos guia da pastilha de travão. Use uma escova metálica. Use o spray de limpeza universal.



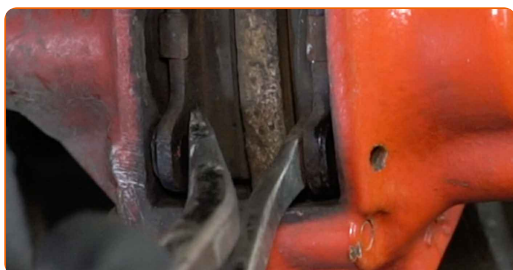
- 9 Remova os pinos guia da pastilha de travão. Use um saca-pino. Use um martelo.



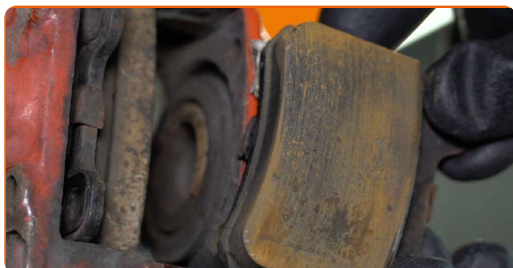
- 10 Remova a mola de retenção das pastilhas de travão.



- 11 Afaste as pastilhas de travão. Utilize um pé-de-cabra (2 peças).



- 12 Remova as pastilhas de travão.



AUTODOC recomenda:

- Meça a espessura do disco de travão. Ao atingir o limite de desgaste a peça deve ser substituída.

13

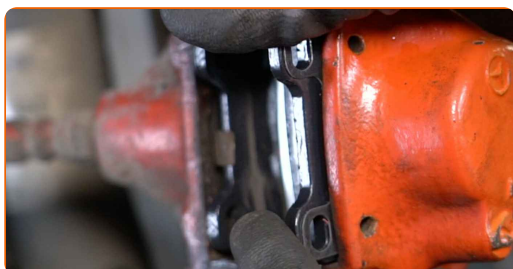
Limpe os assentos de montagem das pastilhas de travão no suporte da pinça de travão. Use uma escova metálica. Utilize um produto de limpeza para travões.

AUTODOC recomenda:

- Substituição: pastilhas de travão – MERCEDES-BENZ Classe E T-modell (S124). Depois de aplicar o spray, espere alguns minutos.

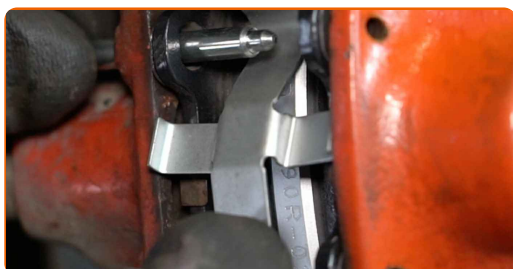
14

Instale novas sapatas de travão.



15

Instale a mola de retenção das pastilhas de travão.



16

Remova os pinos guia da pastilha de travão. Use um saca-pino. Use um martelo.



17

Limpe a superfície do disco de travão. Utilize um produto de limpeza para travões.



18

Trate a superfície onde o disco de travão entra em contacto com o aro da roda. Utilize massa lubrificante de cerâmica.



19

Instale a roda.



AUTODOC recomenda:

- Importante! Segure a roda enquanto enrosca os parafusos de fixação.
MERCEDES-BENZ Classe E T-modell (S124)

20

Aperte os parafusos da roda. Use o soquete de impacto para roda #17. Use uma chave de catraca.



21

Baixar o carro e trabalhar em ordem transversal, apertar os parafusos das rodas. Use o soquete de impacto para roda #17. Use uma chave de torque. Aperte-o para o torque de 110 Nm.



22

Retire os macacos e calços.



AUTODOC recomenda:

- MERCEDES-BENZ Classe E T-modell (S124) – Pressione o pedal do travão várias vezes com o motor desligado, até sentir a resistência acumulada.
- Verifique o nível do líquido dos travões no tanque de expansão e encha-o, caso seja necessário.

23

Aperte a tampa do reservatório de líquido dos travões.



24

Feche o capô.

Substituição: pastilhas de travão – MERCEDES-BENZ Classe E T-modell (S124). Conselho de especialistas da AUTODOC:

- Desacelere suavemente durante os primeiros 150-200 km após a substituição das pastilhas de travão. Evite travagens desnecessárias e bruscas até à paragem completa do veículo.

MUITO BEM! 

VER MAIS TUTORIAIS

AUTODOC – ALTA QUALIDADE E PEÇAS DE AUTOMÓVEIS A PREÇOS ACESSÍVEIS ONLINE

APLICATIVO MÓVEL AUTODOC: AGARRE ÓTIMAS OFERTAS E FAÇA COMPRAS CONVENIENTEMENTE



+ AUTODOC

GET IT ON
Google Play

Download on the
App Store

Download

UMA ENORME SELEÇÃO DE PEÇAS DE REPOSIÇÃO PARA O SEU AUTOMÓVEL

PASTILHAS DE TRAVÃO: UMA AMPLA SELEÇÃO

i DISCLAIMER (ISENÇÃO DE RESPONSABILIDADE):

O documento contém apenas recomendações gerais que podem ser úteis para os Senhores quando procederem a trabalhos de reparação ou substituição. AUTODOC não se responsabiliza por qualquer perda, lesão, danificação de propriedade que ocorre durante o processo de reparação ou substituição devido a utilização incorreta ou interpretação errada da informação fornecida.

AUTODOC não se responsabiliza por qualquer possível erro ou falta de clareza contidos neste guia. A informação fornecida destina-se exclusivamente a fins de informação e não pode substituir as instruções de especialista.

AUTODOC não se responsabiliza pelo uso incorreto ou perigoso de equipamento, ferramentas e peças de automóvel. AUTODOC recomenda fortemente usar do máximo cuidado e observar as regras de segurança quando proceder a trabalhos de reparação ou substituição. Lembramos: o uso de peças de automóvel de qualidade inferior não garante o nível apropriado de segurança no trânsito.

© Copyright 2023 – Todos os conteúdos deste site, especialmente textos, fotografias e gráficos, estão sob a proteção do copyright. AUTODOC SE reserva todos os direitos, incluindo os direitos de reprodução, publicação, edição e tradução.