



Como mudar espelho
retrovisor em
MERCEDES-BENZ Classe
E T-modell (S124) - guia
de substituição

TUTORIAL EM VÍDEO SEMELHANTE



Este vídeo mostra o procedimento de substituição de uma peça de automóvel semelhante noutro veículo

Importante!

Este procedimento de substituição pode ser usado para:

MERCEDES-BENZ Classe E T-modell (S124) E 300 TD (124.191), MERCEDES-BENZ Classe E T-modell (S124) E 200 T (124.079), MERCEDES-BENZ Classe E T-modell (S124) E 220 T (124.082), MERCEDES-BENZ Classe E T-modell (S124) E 280 T (124.088), MERCEDES-BENZ Classe E T-modell (S124) E 320 T (124.092), MERCEDES-BENZ Classe E T-modell (S124) E 250 TD (124.186), MERCEDES-BENZ Classe E T-modell (S124) E 36 T AMG (124.092), MERCEDES-BENZ Classe E T-modell (S124) E 300 T Turbo-D (124.193), MERCEDES-BENZ Classe E T-modell (S124) E 300 T 4-matic (124.290), MERCEDES-BENZ Classe E T-modell (S124) E 300 T Turbo-D 4-matic (124.393), MERCEDES-BENZ Classe E T-modell (S124) E 250 Turbo D

Os passos podem variar ligeiramente dependendo do design do automóvel.

Este tutorial foi criado com base no procedimento de substituição de uma peça de automóvel semelhante em: MERCEDES-BENZ Classe E Sedan (W124) E 250 D (124.126, 124.129)

SUBSTITUIÇÃO: ESPELHO RETROVISOR – MERCEDES-
BENZ CLASSE E T-MODELL (S124). LISTA DAS
FERRAMENTAS DE QUE IRÁ NECESSITAR:



- Massa dielétrica
- Ferramentas para desmontar painel/plástico
- Chave phillips

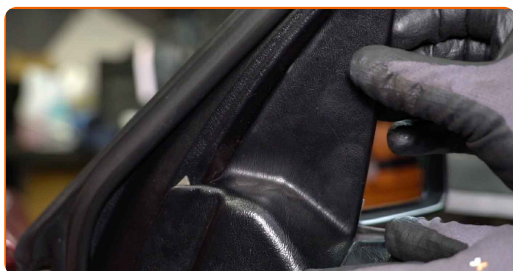
[Comprar ferramentas](#)

Substituição: espelho retrovisor – MERCEDES-BENZ Classe E T-modell (S124).
Os profissionais recomendam:

- Todo o trabalho deve ser feito com o motor parado.

SUBSTITUIÇÃO: ESPELHO RETROVISOR – MERCEDES-BENZ CLASSE E T-MODELL (S124). SIGA OS SEGUINTE PASSOS:

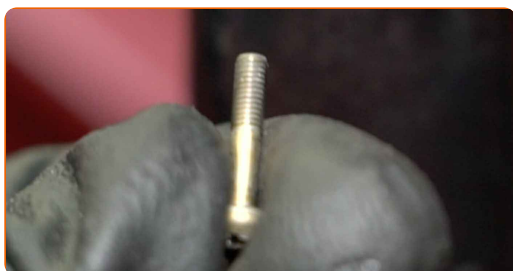
- 1 Abra a porta do carro.
- 2 Baixe o vidro da janela.
- 3 Remova a tampa que cobre os parafusos do espelho retrovisor exterior. Utilize uma ferramenta de acabamento de plástico.



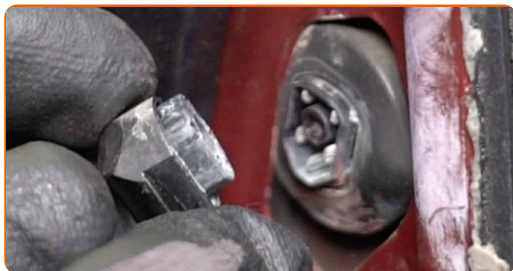
- 4 Desenrosque o parafuso do conector do espelho retrovisor exterior. Use a chave Phillips.



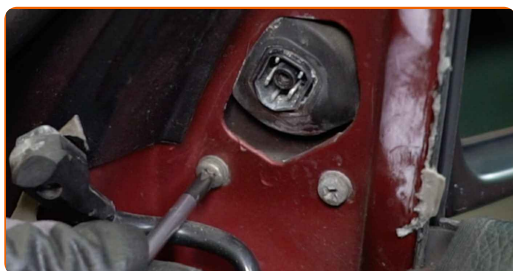
- 5 Remova o parafuso de fixação.



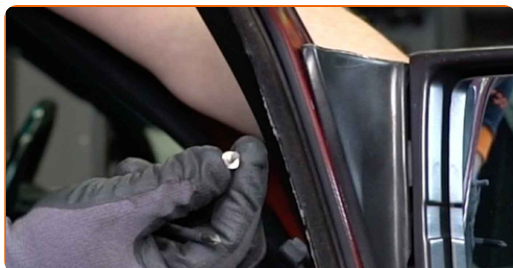
6 Desmonte o conector do espelho retrovisor exterior.



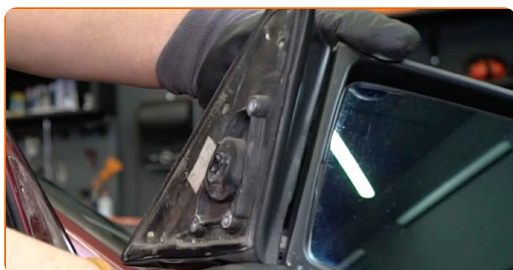
7 Desenrosque os parafusos do espelho retrovisor exterior. Use a chave Phillips.



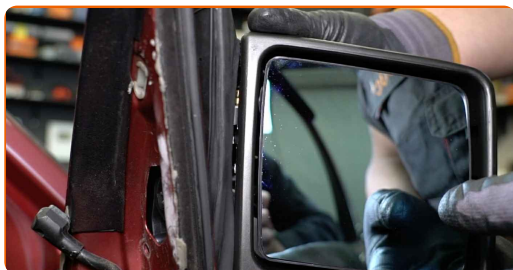
8 Retire os parafusos de fixação.



9 Retire os espelhos laterais.

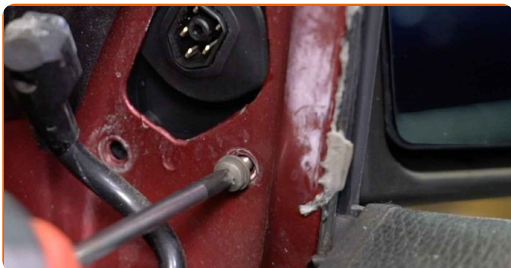


10 Monte o novo espelho retrovisor lateral.

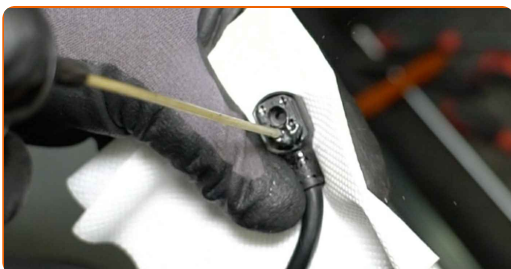


11 Instale os parafusos de fixação.

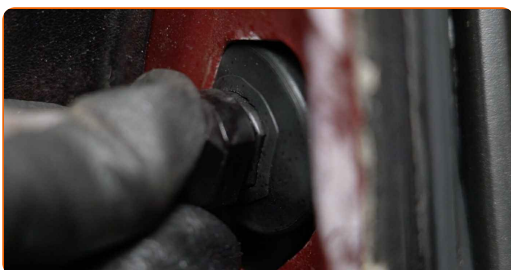
12 Enrosque os parafusos do espelho retrovisor exterior. Use a chave Phillips.



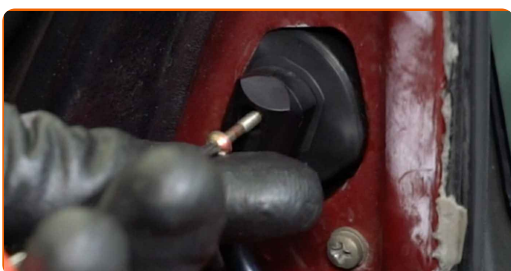
13 Trate o conector do espelho retrovisor exterior. Use graxa dielétrica.



14 Fixe o conector do espelho retrovisor exterior.

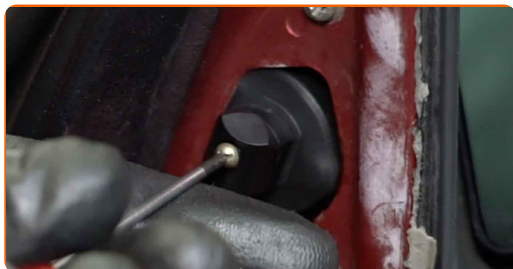


15 Instale o parafuso de fixação.



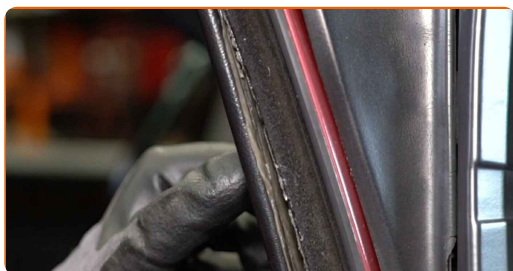
16

Enrosque o parafuso do conetor do espelho retrovisor exterior. Use a chave Phillips.



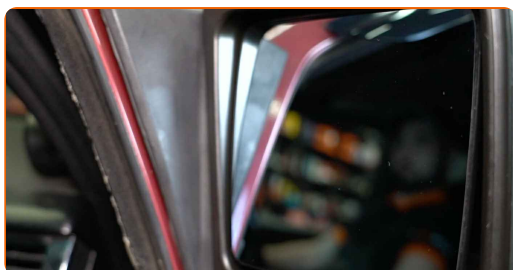
17

Monte a tampa do espelho retrovisor exterior.



18

Ajuste o espelho.



19

Suba o vidro completamente.

20

Feche a porta do carro.

MUITO BEM! 

VER MAIS TUTORIAIS

AUTODOC – ALTA QUALIDADE E PEÇAS DE AUTOMÓVEIS A PREÇOS ACESSÍVEIS ONLINE

APLICATIVO MÓVEL AUTODOC: AGARRE ÓTIMAS OFERTAS E FAÇA COMPRAS CONVENIENTEMENTE



UMA ENORME SELEÇÃO DE PEÇAS DE REPOSIÇÃO PARA O SEU AUTOMÓVEL

ESPELHO RETROVISOR: UMA AMPLA SELEÇÃO

(i) DISCLAIMER (ISENÇÃO DE RESPONSABILIDADE):

O documento contém apenas recomendações gerais que podem ser úteis para os Senhores quando procederem a trabalhos de reparação ou substituição. AUTODOC não se responsabiliza por qualquer perda, lesão, danificação de propriedade que ocorre durante o processo de reparação ou substituição devido a utilização incorreta ou interpretação errada da informação fornecida.

AUTODOC não se responsabiliza por qualquer possível erro ou falta de clareza contidos neste guia. A informação fornecida destina-se exclusivamente a fins de informação e não pode substituir as instruções de especialista.

AUTODOC não se responsabiliza pelo uso incorreto ou perigoso de equipamento, ferramentas e peças de automóvel. AUTODOC recomenda fortemente usar do máximo cuidado e observar as regras de segurança quando proceder a trabalhos de reparação ou substituição. Lembramos: o uso de peças de automóvel de qualidade inferior não garante o nível apropriado de segurança no trânsito.

© Copyright 2023 – Todos os conteúdos deste site, especialmente textos, fotografias e gráficos, estão sob a proteção do copyright. AUTODOC SE reserva todos os direitos, incluindo os direitos de reprodução, publicação, edição e tradução.