



Como mudar discos de  
travão da parte dianteira  
em **MERCEDES-BENZ**  
**Classe E T-modell (S210)**  
- guia de substituição

## TUTORIAL EM VÍDEO SEMELHANTE



Este vídeo mostra o procedimento de substituição de uma peça de automóvel semelhante noutro veículo

### **Importante!**

Este procedimento de substituição pode ser usado para:

MERCEDES-BENZ Classe E T-modell (S210) E 200 T (210.235), MERCEDES-BENZ Classe E T-modell (S210) E 230 T (210.237), MERCEDES-BENZ Classe E T-modell (S210) E 290 T Turbo-D (210.217), MERCEDES-BENZ Classe E T-modell (S210) E 250 T D (210.210), MERCEDES-BENZ Classe E T-modell (S210) E 250 T Turbo-D (210.215), MERCEDES-BENZ Classe E T-modell (S210) E 240 T (210.261), MERCEDES-BENZ Classe E T-modell (S210) E 220 T CDI (210.206), MERCEDES-BENZ Classe E T-modell (S210) E 200 T Kompressor (210.248), MERCEDES-BENZ Classe E T-modell (S210) E 240 T (210.262)

Os passos podem variar ligeiramente dependendo do design do automóvel.

Este tutorial foi criado com base no procedimento de substituição de uma peça de automóvel semelhante em: MERCEDES-BENZ Classe C Sedan (W203) C 240 (203.061)

**SUBSTITUIÇÃO: DISCOS DE TRAVÃO – MERCEDES-  
BENZ CLASSE E T-MODELL (S210). LISTA DAS  
FERRAMENTAS DE QUE IRÁ NECESSITAR:**



- Escova de Arame
- Escova de limpeza de nylon
- Spray WD-40
- Produto de limpeza para travões
- Massa de cobre
- Chave dinamométrica
- Chave de caixa n.º 12
- Chave de caixa n.º 18
- Ponta de Torx T30
- Soquete de impacto para roda nº 17
- Ferramenta reposicionador de travões
- Chave de catraca
- Vira-macho
- Chave de impacto
- Pé-de-cabra
- Alicates de bico redondo
- Calço de roda

**Comprar ferramentas**

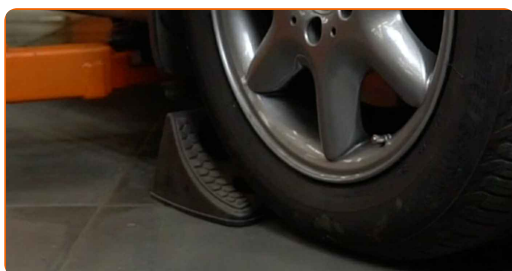
**Substituição: discos de travão – MERCEDES-BENZ Classe E T-modell (S210).  
Conselho da AUTODOC:**

- Substitua os discos de travão no carro MERCEDES-BENZ Classe E T-modell (S210) em conjunto completo para cada eixo. Independentemente do estado dos componentes. Isto irá assegurar mesmo a travagem.
- O procedimento de substituição é idêntico para ambos os discos de travão no mesmo eixo.
- Ao mudar os discos de travão, substituir sempre as pastilhas de travão.
- Todo o trabalho deve ser feito com o motor parado.

**SUBSTITUIÇÃO: DISCOS DE TRAVÃO – MERCEDES-BENZ CLASSE E T-MODELL (S210). SEQUÊNCIA RECOMENDADA DE PASSOS:**

**1** Abra o capô. Desaperte a tampa do reservatório de líquido dos travões.

**2** Fixe as rodas com os calços.



**3** Solte os parafusos de montagem das rodas. Use o soquete de impacto para roda #17.



**4** Elevar a parte dianteira do carro e fixar em suportes.

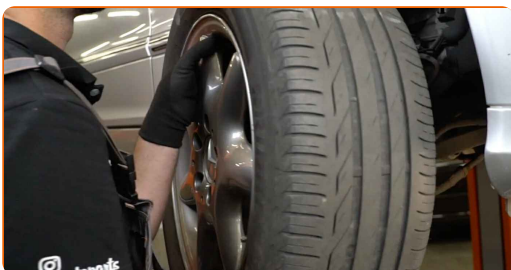
**5** Desaperte os parafusos da roda.



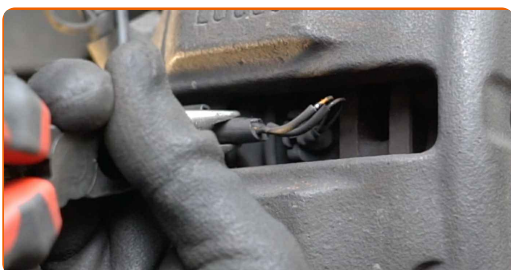
Substituição: discos de travão – MERCEDES-BENZ Classe E T-modell (S210).  
 Conselho:

- Para evitar uma lesão, segure a roda ao desapertar os parafusos.

**6** Retire a roda.



**7** Desconecte o sensor do indicador de desgaste das pastilhas de travão. Use alicates de ponta arredondada.



8

Limpe os elementos de fixação da pinça de travão. Use uma escova metálica. Use spray WD-40.



9

Desaparafuse a fixação de pinça de travão. Use uma chave soquete nº 12. Use uma chave de catraca.



10

Afaste as pastilhas de travão. Utilize um pé-de-cabra.



11

Retire a pinça de travão.



Substituição: discos de travão – MERCEDES-BENZ Classe E T-modell (S210).  
Os profissionais recomendam:

- Prenda a pinça à suspensão ou à estrutura com um fio sem desligar da mangueira de travão para evitar a despressurização do sistema de travagem.
- Certifique-se de que a pinça de travão não está solta na mangueira do travão.
- Não pressione o pedal do travão depois de a pinça do travão ter sido removida. Como resultado, o pistão pode sair do cilindro de travão, e pode ocorrer a fuga de fluido de travão e a despressurização do sistema.
- Verifique o suporte da pinça do travão, os pinos-guia da pinça do travão e os foles. Limpe-os. Substitua, se necessário.

12

Remover as pastilhas de travão.



13

Limpe os fixadores do suporte da pinça de travão. Use uma escova metálica. Use spray WD-40.



- 14** Desaperte a fixação da braçadeira da pinça. Use uma chave soquete nº 18. Use uma chave de tarraxa. Use uma chave de catraca.



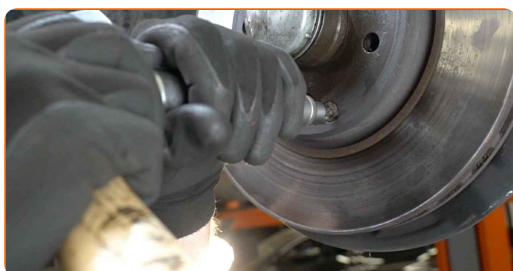
- 15** Retire a braçadeira da pinça.



- 16** Limpe os elementos de fixação do disco de travão. Use uma escova metálica. Use spray WD-40.



- 17** Desaperte a fixação do disco de travão. Use Torx T30. Use uma chave de fenda de impacto.

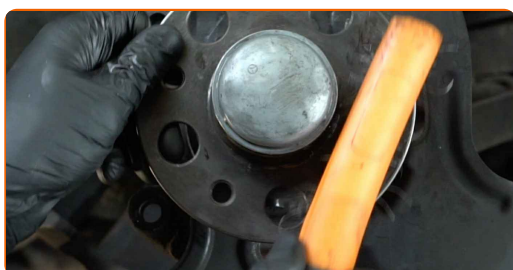




**18** Remova o disco de travão.



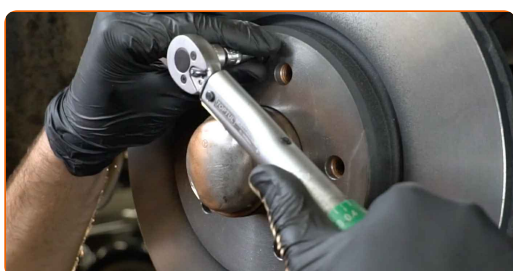
**19** Limpe o cubo. Use uma escova metálica. Trate a superfície de contacto. Use massa de cobre.



**20** Instale o disco de travão.



**21** Aperte a fixação do disco de travão. Use Torx T30. Use uma chave de torque. Aperte-o para o torque de 9 Nm.



22

Limpe a braçadeira da pinça de travão de sujidade e poeira. Use uma escova metálica. Utilize um produto de limpeza para travões.



**AUTODOC recomenda:**

- Substituição: discos de travão – MERCEDES-BENZ Classe E T-modell (S210).  
Depois de aplicar o spray, espere alguns minutos.

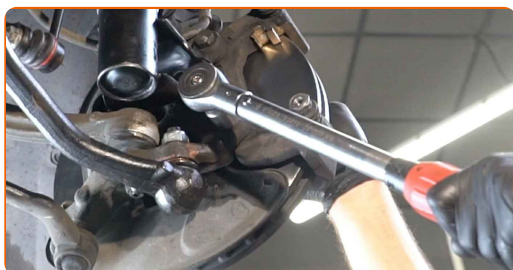
23

Instale a braçadeira da pinça do travão.



24

Aperte a braçadeira da pinça do travão. Use uma chave soquete nº 18. Use uma chave de torque. Aperte-o para o torque de 115 Nm.



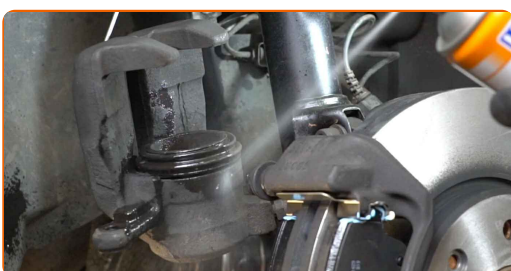
25

Instale as pastilhas de travão.



26

Trate o pistão da pinça de travão. Utilize a escova de limpeza de nylon. Utilize um produto de limpeza para travões.

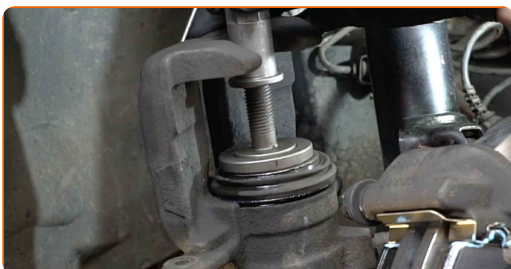


Substituição: discos de travão – MERCEDES-BENZ Classe E T-modell (S210).  
AUTODOC recomenda:

- Após aplicar o spray, espere alguns minutos.

27

Pressione no pistão da pinça do travão. Use a ferramenta reposicionador de travões.



- 28** Instale a pinça do travão e fixe-o. Use uma chave soquete nº 12. Use uma chave de torque. Aperte-o para o torque de 25 Nm.



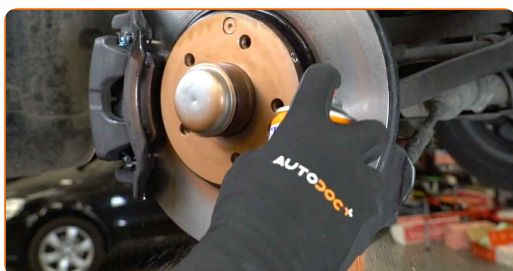
- 29** Conecte o sensor do indicador de desgaste das pastilhas de travão.



- 30** Trate a superfície onde o disco de travão entra em contacto com o aro da roda. Use massa de cobre.



- 31** Limpe a superfície do disco de travão. Utilize um produto de limpeza para travões.



**AUTODOC recomenda:**

- Após aplicar o spray, espere alguns minutos.

**32** Instale a roda.



Substituição: discos de travão – MERCEDES-BENZ Classe E T-modell (S210).  
Conselho da AUTODOC:

- Para evitar lesões, segure a roda quando apertar os parafusos de fixação.

**33** Aperte os parafusos da roda. Use o soquete de impacto para roda #17.



**34** Baixar o carro e trabalhar em ordem transversal, apertar os parafusos das rodas. Use o soquete de impacto para roda #17. Use uma chave de torque. Aperte-o para o torque de 110 Nm.



35

Retire os macacos e calços.



**AUTODOC recomenda:**

- Important! Substituição: discos de travão – MERCEDES-BENZ Classe E T-modell (S210). Verifique o nível de líquido dos travões no depósito e encha-o, caso seja necessário.

36

Aperte a tampa do reservatório de líquido dos travões. Feche o capô.

Substituição: discos de travão – MERCEDES-BENZ Classe E T-modell (S210).  
Os especialistas da AUTODOC recomendam:

- Sem ligar o motor, pressione o pedal do travão várias vezes até sentir uma resistência significativa.

**MUITO BEM!** 

**VER MAIS TUTORIAIS**

# AUTODOC – ALTA QUALIDADE E PEÇAS DE AUTOMÓVEIS A PREÇOS ACESSÍVEIS ONLINE

APLICATIVO MÓVEL AUTODOC: AGARRE ÓTIMAS OFERTAS E FAÇA COMPRAS CONVENIENTEMENTE



**UMA ENORME SELEÇÃO DE PEÇAS DE REPOSIÇÃO PARA O SEU AUTOMÓVEL**

**DISCOS DE TRAVÃO: UMA AMPLA SELEÇÃO**

## **(i) DISCLAIMER (ISENÇÃO DE RESPONSABILIDADE):**

O documento contém apenas recomendações gerais que podem ser úteis para os Senhores quando procederem a trabalhos de reparação ou substituição. AUTODOC não se responsabiliza por qualquer perda, lesão, danificação de propriedade que ocorre durante o processo de reparação ou substituição devido a utilização incorreta ou interpretação errada da informação fornecida.

AUTODOC não se responsabiliza por qualquer possível erro ou falta de clareza contidos neste guia. A informação fornecida destina-se exclusivamente a fins de informação e não pode substituir as instruções de especialista.

AUTODOC não se responsabiliza pelo uso incorreto ou perigoso de equipamento, ferramentas e peças de automóvel. AUTODOC recomenda fortemente usar do máximo cuidado e observar as regras de segurança quando proceder a trabalhos de reparação ou substituição. Lembramos: o uso de peças de automóvel de qualidade inferior não garante o nível apropriado de segurança no trânsito.

© Copyright 2022 – Todos os conteúdos deste site, especialmente textos, fotografias e gráficos, estão sob a proteção do copyright. AUTODOC GmbH reserva todos os direitos, incluindo os direitos de reprodução, publicação, edição e tradução.