



Como mudar medidor de  
massa de ar em  
**MERCEDES-BENZ Classe**  
**E T-modell (S210)** - guia  
de substituição

## TUTORIAL EM VÍDEO SEMELHANTE



Este vídeo mostra o procedimento de substituição de uma peça de automóvel semelhante noutro veículo

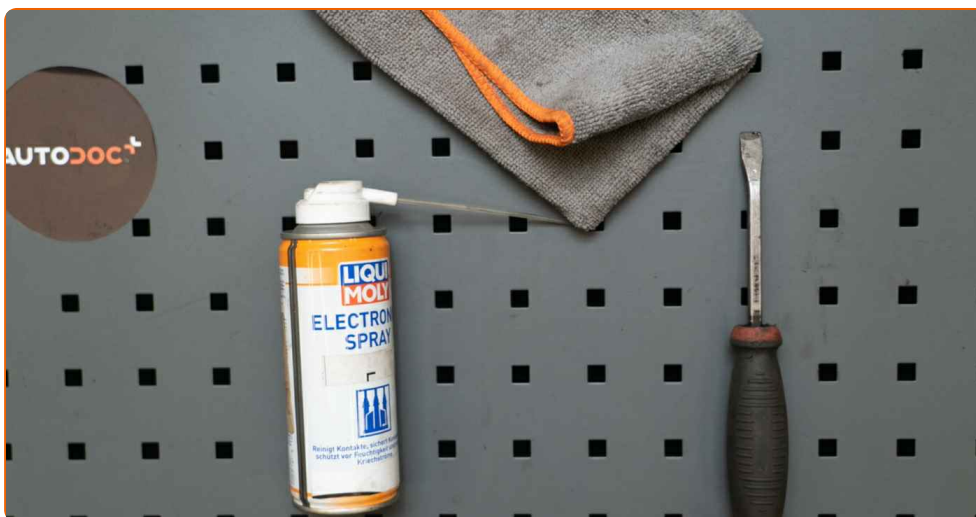
### **Importante!**

Este procedimento de substituição pode ser usado para:  
MERCEDES-BENZ Classe E T-modell (S210) E 280 T 4-matic (210.281), MERCEDES-BENZ Classe E T-modell (S210) E 320 T (210.265), MERCEDES-BENZ Classe E T-modell (S210) E 320 T 4-matic (210.282), MERCEDES-BENZ Classe E T-modell (S210) E 280 T (210.263), MERCEDES-BENZ Classe E T-modell (S210) E 240 T (210.261), MERCEDES-BENZ Classe E T-modell (S210) E 240 T (210.262)

Os passos podem variar ligeiramente dependendo do design do automóvel.

Este tutorial foi criado com base no procedimento de substituição de uma peça de automóvel semelhante em: MERCEDES-BENZ Classe C Sedan (W203) C 240 (203.061)

**SUBSTITUIÇÃO: MEDIDOR DE MASSA DE AR –  
MERCEDES-BENZ CLASSE E T-MODELL (S210).  
FERRAMENTAS QUE NECESSITA:**



- Spray eletrónico
- Pé-de-cabra
- Toalha microfibra
- Cobertura para guarda-lamas

**Comprar ferramentas**

Substituição: medidor de massa de ar – MERCEDES-BENZ Classe E T-modell (S210). Os especialistas da AUTODOC recomendam:

- Apague os códigos de erro da unidade de controlo eletrónico, caso seja necessário.
- Certifique-se de que não entre pó ou sujidade nos componentes da conduta de ar e da carroçaria do corpo do acelerador.
- Todo o trabalho deve ser feito com o motor parado.

## SUBSTITUIÇÃO: MEDIDOR DE MASSA DE AR – MERCEDES-BENZ CLASSE E T-MODELL (S210). SIGA OS SEGUINTE PASSOS:

- 1 Abra o capô.
- 2 Use uma cobertura de proteção para prevenir a danificação da pintura e das peças plásticas do automóvel.
- 3 Retire a tampa do motor.

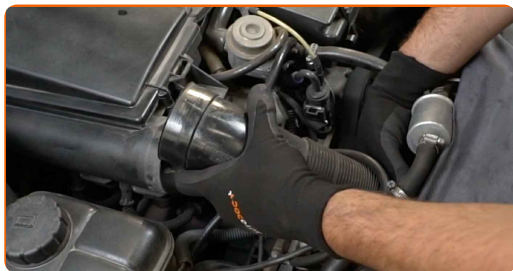


### AUTODOC recomenda:

- Substituição: medidor de massa de ar – MERCEDES-BENZ Classe E T-modell (S210). Não use força excessiva ao remover a peça, uma vez que isso poderá danificá-la.

4

Remova as mangueiras de admissão de ar.



5

Limpe a tampa do filtro de ar e a caixa.



6

Retirar a caixa do filtro de ar.



**AUTODOC recomenda:**

- Substituição: medidor de massa de ar – MERCEDES-BENZ Classe E T-modell (S210). Não use força excessiva ao remover a peça, uma vez que isso poderá danificá-la.

7

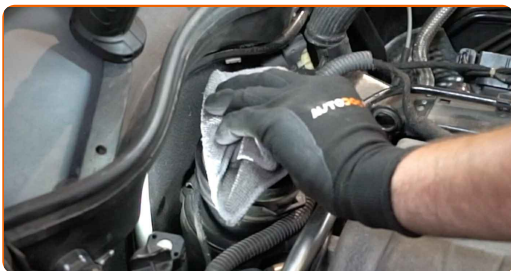
Desprenda o conector do sensor de fluxo de massa de ar.



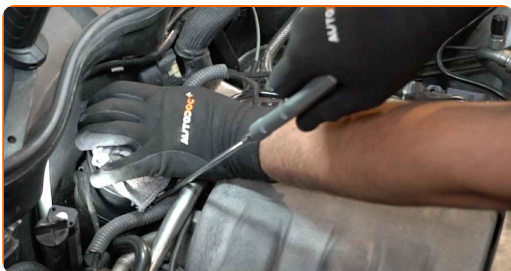
**8** Solte os cliques de retenção do conector do sensor de fluxo de massa de ar. Utilize um pé-de-cabra.



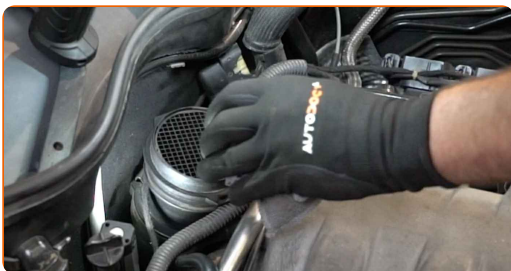
**9** Cubra o corpo de acelerador com um pano de microfibra para prevenir a entrada de poeira e sujidade no sistema.



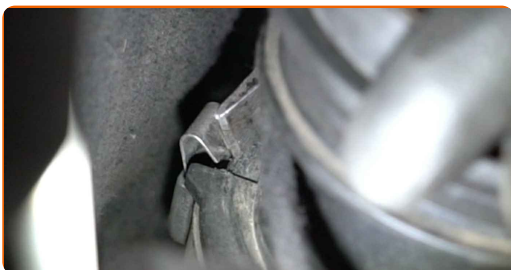
**10** Limpe o local de montagem do sensor de fluxo de massa de ar.



**11** Retire o pano de microfibra do corpo de acelerador.

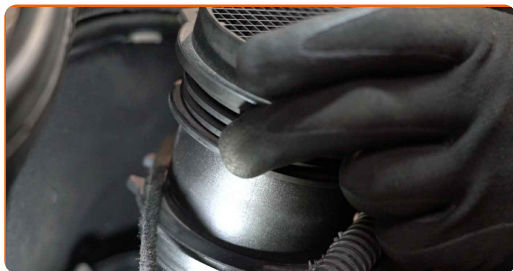


**12** Solte os cliques de retenção do conector do sensor de fluxo de massa de ar. Utilize um pé-de-cabra.





**13** Remova o sensor de fluxo de massa de ar.



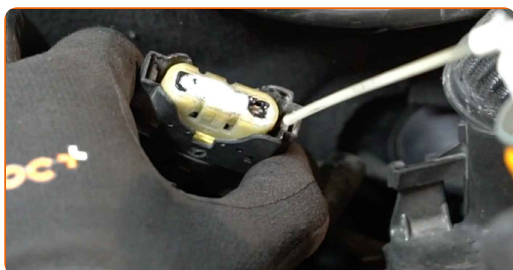
**14** Instale um novo sensor de fluxo de massa de ar. Certifique-se que ouve um clique a indicar que está fixa no local.



**15** Bloqueie os cliques de retenção do sensor de fluxo de massa de ar.



**16** Aplique produto no conector do sensor de fluxo de massa de ar. Use graxa dielétrica.



**17** Junte o conector do sensor de fluxo de massa de ar.



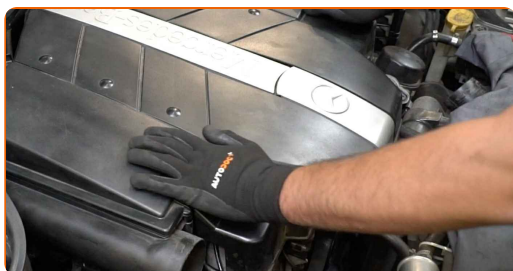
**18** Reinstalar a caixa do filtro de ar.



**AUTODOC recomenda:**

- Substituição: medidor de massa de ar – MERCEDES-BENZ Classe E T-modell (S210). Para evitar danificar os fixadores durante a montagem, não utilize força excessiva.

**19** Instale a tampa do motor e fixe-a.



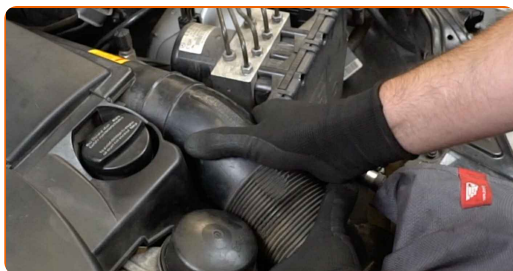


**AUTODOC recomenda:**

- Certifique-se que a tampa do motor está bem encaixada. Não deve estar deslocada dos fixadores guia e da mangueira de entrada de ar do corpo de acelerador.
- Substituição: medidor de massa de ar – MERCEDES-BENZ Classe E T-modell (S210). Não use força excessiva durante a montagem. Isso poderá danificar a peça.

**20**

Volte a instalar as mangueiras de admissão de ar.



**21**

Ligue o motor por alguns minutos. Isso é necessário para garantir que o componente funcione corretamente.

**22**

Desligue o motor.

**23**

Remova a proteção do guarda-lamas.

**24**

Feche o capô.

**MUITO BEM!** 

**VER MAIS TUTORIAIS**

# AUTODOC – ALTA QUALIDADE E PEÇAS DE AUTOMÓVEIS A PREÇOS ACESSÍVEIS ONLINE

APLICATIVO MÓVEL AUTODOC: AGARRE ÓTIMAS OFERTAS E FAÇA COMPRAS CONVENIENTEMENTE



**+ AUTODOC**

GET IT ON  **Google Play**

 **Download on the App Store**

**Download**

**UMA ENORME SELEÇÃO DE PEÇAS DE REPOSIÇÃO PARA O SEU AUTOMÓVEL**

**MEDIDOR DE MASSA DE AR: UMA AMPLA SELEÇÃO**

## **(i) DISCLAIMER (ISENÇÃO DE RESPONSABILIDADE):**

O documento contém apenas recomendações gerais que podem ser úteis para os Senhores quando procederem a trabalhos de reparação ou substituição. AUTODOC não se responsabiliza por qualquer perda, lesão, danificação de propriedade que ocorre durante o processo de reparação ou substituição devido a utilização incorreta ou interpretação errada da informação fornecida.

AUTODOC não se responsabiliza por qualquer possível erro ou falta de clareza contidos neste guia. A informação fornecida destina-se exclusivamente a fins de informação e não pode substituir as instruções de especialista.

AUTODOC não se responsabiliza pelo uso incorreto ou perigoso de equipamento, ferramentas e peças de automóvel. AUTODOC recomenda fortemente usar do máximo cuidado e observar as regras de segurança quando proceder a trabalhos de reparação ou substituição. Lembramos: o uso de peças de automóvel de qualidade inferior não garante o nível apropriado de segurança no trânsito.

© Copyright 2023 – Todos os conteúdos deste site, especialmente textos, fotografias e gráficos, estão sob a proteção do copyright. AUTODOC SE reserva todos os direitos, incluindo os direitos de reprodução, publicação, edição e tradução.