



Como mudar filtro
habitáculo em
MERCEDES-BENZ Classe
E T-modell (S212) - guia
de substituição

TUTORIAL EM VÍDEO SEMELHANTE



Este vídeo mostra o procedimento de substituição de uma peça de automóvel semelhante noutro veículo

Importante!

Este procedimento de substituição pode ser usado para:

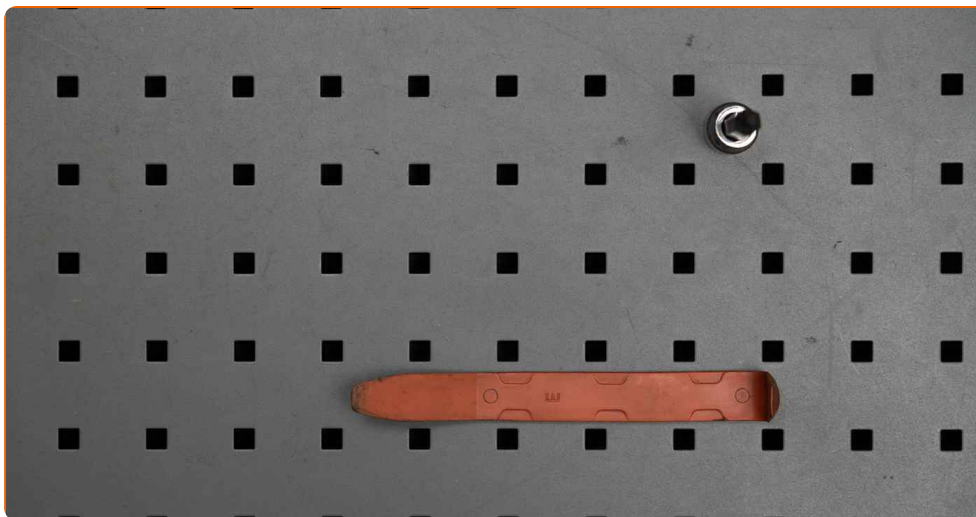
MERCEDES-BENZ Classe E T-modell (S212) E 350 (212.256), MERCEDES-BENZ Classe E T-modell (S212) E 63 AMG (212.274), MERCEDES-BENZ Classe E T-modell (S212) E 350 CDI (212.223), MERCEDES-BENZ Classe E T-modell (S212) E 350 CDI 4-matic (212.293), MERCEDES-BENZ Classe E T-modell (S212) E 500 4-matic (212.291), MERCEDES-BENZ Classe E T-modell (S212) E 500 (212.273), MERCEDES-BENZ Classe E T-modell (S212) E 350 (212.259), MERCEDES-BENZ Classe E T-modell (S212) E 350 4-matic (212.288, 212.287), MERCEDES-BENZ Classe E T-modell (S212) E 250 CDI / BlueTEC 4-matic (212.282, 212.297), MERCEDES-BENZ Classe E T-modell (S212) E 300 4-matic (212.280), MERCEDES-BENZ Classe E T-modell (S212) E 300 (212.255), MERCEDES-BENZ Classe E T-modell (S212) E 200 CDI / BlueTEC (212.205, 212.206), MERCEDES-BENZ Classe E T-modell (S212) E 220 CDI / BlueTEC (212.202, 212.201), MERCEDES-BENZ Classe E T-modell (S212) E 250 CDI / BlueTEC (212.203, 212.204), MERCEDES-BENZ Classe E T-modell (S212) E 350 CDI (212.225), (+ 28)

Os passos podem variar ligeiramente dependendo do design do automóvel.

Informamos que este tutorial foi criado com base no procedimento de substituição desta peça de automóvel em um automóvel com um design semelhante.

Este tutorial foi criado com base no procedimento de substituição de uma peça de automóvel semelhante em: MERCEDES-BENZ Classe C Sedan (W204) C 220 CDI (204.008)

SUBSTITUIÇÃO: FILTRO DO HABITÁCULO – MERCEDES-BENZ CLASSE E T-MODELL (S212). FERRAMENTAS QUE NECESSITA:



- Ponta de Torx T20
- Ferramentas para desmontar painel/plástico

Comprar ferramentas

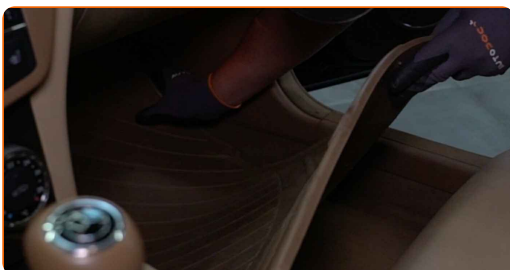
Substituição: filtro do habitáculo – MERCEDES-BENZ Classe E T-modell (S212). Conselho de especialistas da AUTODOC:

- Substitua o filtro de ar do habitáculo pelo menos uma vez a cada seis meses, nas estações da Primavera e de Outono.
- Siga os termos, as recomendações e as exigências da operação da peça fornecida pelo fabricante.
- Se o fluxo de ar para o habitáculo for drasticamente reduzido, substitua o filtro antes de uma manutenção programada.
- Por favor, tenha em atenção: todos os trabalhos no automóvel – MERCEDES-BENZ Classe E T-modell (S212) – devem ser efetuados com o motor desligado.

EFETUAR A SUBSTITUIÇÃO, NA SEGUINTE ORDEM:

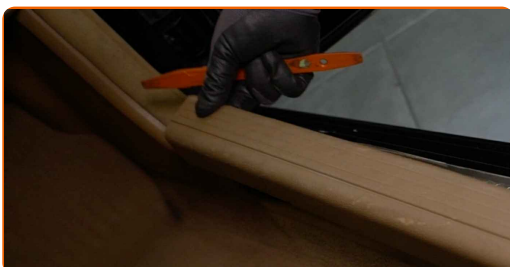
1

Retire o tapete do lado do passageiro.

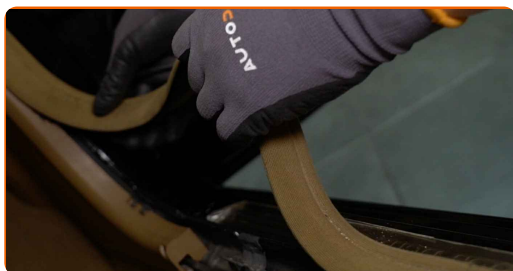


2

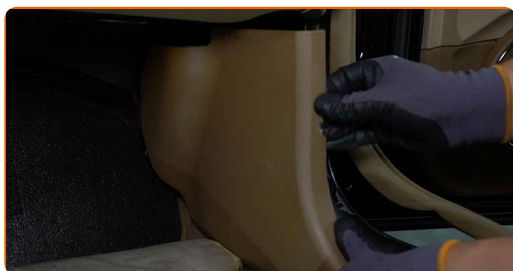
Remova a cobertura interior da soleira da porta. Utilize uma ferramenta de acabamento de plástico.



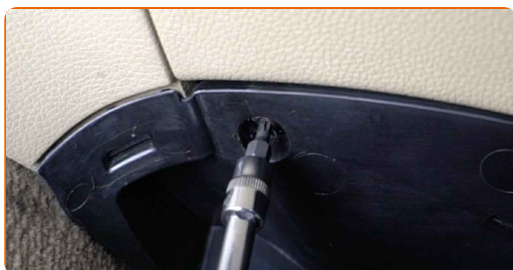
3 Remova a junta estanque de abertura da porta.



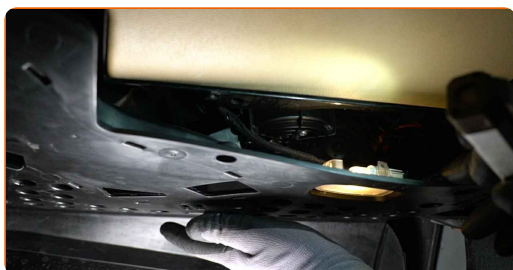
4 Remova o painel lateral do lado do passageiro.



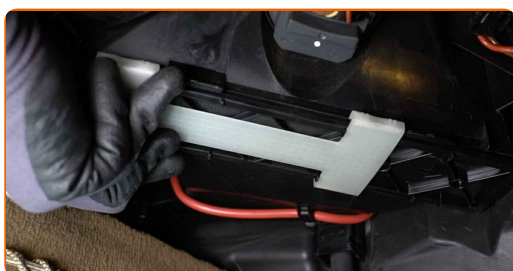
5 Desenrosque os elementos de fixação do painel lateral do lado do passageiro. Use Torx T20.



6 Afaste a cobertura inferior do porta-luvas.

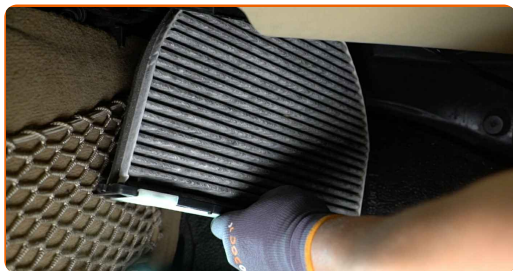


7 Deslize o retentor do filtro do habitáculo para libertá-lo.



8

Retire o filtro de habitáculo.

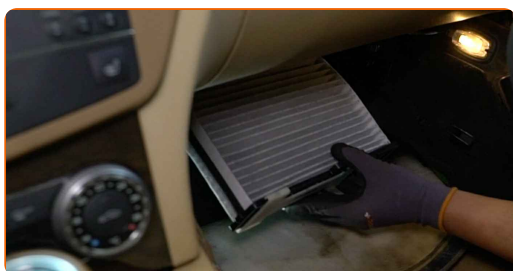


Substituição: filtro do habitáculo – MERCEDES-BENZ Classe E T-modell (S212). Conselho de especialistas da AUTODOC:

- Não tente limpar e reutilizar o filtro - afetar a qualidade de limpeza de ar dentro o carro.

9

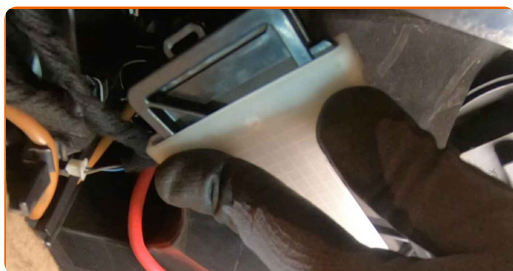
Instale o filtro do habitáculo no seu assento de montagem.



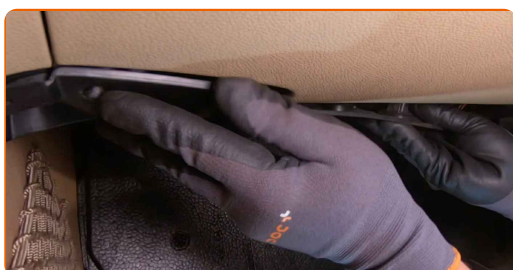
AUTODOC recomenda:

- Siga a seta de direção do fluxo de ar no filtro.
- Atenção! Utilize filtros de qualidade – MERCEDES-BENZ Classe E T-modell (S212).

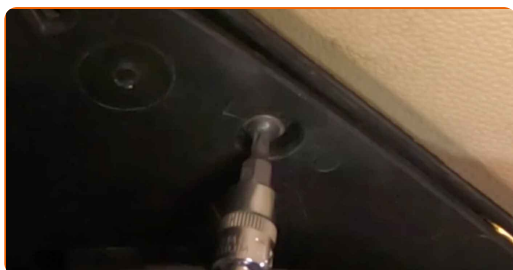
10 Deslize o retentor para trás para fixar o filtro.



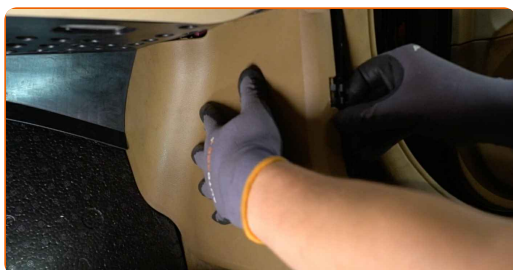
11 Instale e fixe a tampa por baixo do porta-luvas.



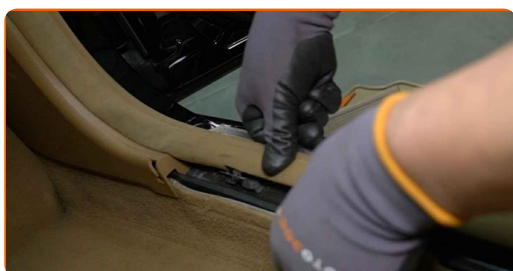
12 Aperte os elementos de fixação do painel lateral do lado do passageiro. Use Torx T20.



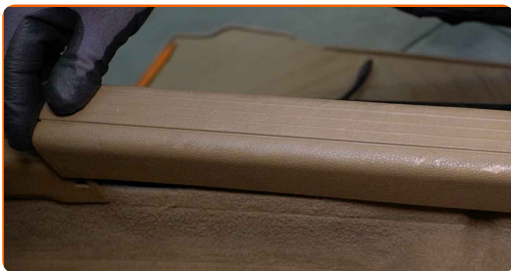
13 Instale o painel lateral no lado do passageiro.



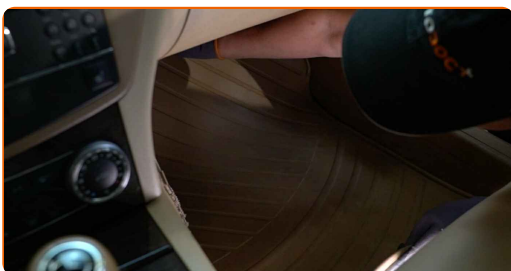
14 Instale a junta estanque de abertura da porta.



15 Instale a cobertura interior da soleira da porta.



16 Volte a colocar o tapete na posição original.



17 Ligue a ignição.

18 Ligue o sistema de ar condicionado. Isso é necessário para garantir que o componente funcione corretamente.

19 Desligue a ignição.

MUITO BEM! 

VER MAIS TUTORIAIS

AUTODOC – ALTA QUALIDADE E PEÇAS DE AUTOMÓVEIS A PREÇOS ACESSÍVEIS ONLINE

APLICATIVO MÓVEL AUTODOC: AGARRE ÓTIMAS OFERTAS E FAÇA COMPRAS CONVENIENTEMENTE



+ AUTODOC

GET IT ON  **Google Play**

 **Download on the App Store**

Download

UMA ENORME SELEÇÃO DE PEÇAS DE REPOSIÇÃO PARA O SEU AUTOMÓVEL

FILTRO DO HABITÁCULO: UMA AMPLA SELEÇÃO

(i) DISCLAIMER (ISENÇÃO DE RESPONSABILIDADE):

O documento contém apenas recomendações gerais que podem ser úteis para os Senhores quando procederem a trabalhos de reparação ou substituição. AUTODOC não se responsabiliza por qualquer perda, lesão, danificação de propriedade que ocorre durante o processo de reparação ou substituição devido a utilização incorreta ou interpretação errada da informação fornecida.

AUTODOC não se responsabiliza por qualquer possível erro ou falta de clareza contidos neste guia. A informação fornecida destina-se exclusivamente a fins de informação e não pode substituir as instruções de especialista.

AUTODOC não se responsabiliza pelo uso incorreto ou perigoso de equipamento, ferramentas e peças de automóvel. AUTODOC recomenda fortemente usar do máximo cuidado e observar as regras de segurança quando proceder a trabalhos de reparação ou substituição. Lembramos: o uso de peças de automóvel de qualidade inferior não garante o nível apropriado de segurança no trânsito.

© Copyright 2022 – Todos os conteúdos deste site, especialmente textos, fotografias e gráficos, estão sob a proteção do copyright. AUTODOC GmbH reserva todos os direitos, incluindo os direitos de reprodução, publicação, edição e tradução.