



Como mudar braço
inferior da parte traseira
em **MERCEDES-BENZ**
Classe E T-modell (S212)
- guia de substituição

TUTORIAL EM VÍDEO SEMELHANTE



Este vídeo mostra o procedimento de substituição de uma peça de automóvel semelhante noutro veículo

Importante!

Este procedimento de substituição pode ser usado para:

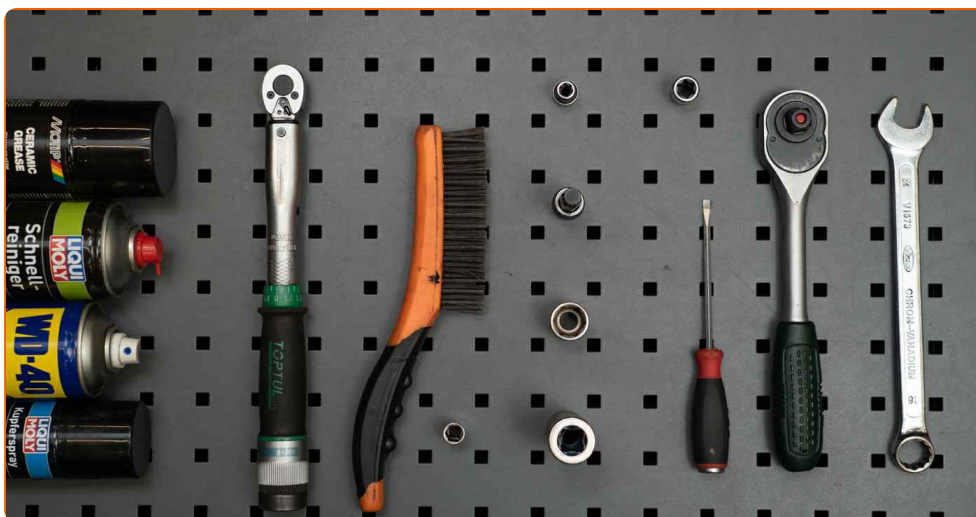
MERCEDES-BENZ Classe E T-modell (S212) E 350 (212.256), MERCEDES-BENZ Classe E T-modell (S212) E 63 AMG (212.274), MERCEDES-BENZ Classe E T-modell (S212) E 350 CDI (212.223), MERCEDES-BENZ Classe E T-modell (S212) E 350 CDI 4-matic (212.293), MERCEDES-BENZ Classe E T-modell (S212) E 500 4-matic (212.291), MERCEDES-BENZ Classe E T-modell (S212) E 500 (212.273), MERCEDES-BENZ Classe E T-modell (S212) E 350 (212.259), MERCEDES-BENZ Classe E T-modell (S212) E 350 4-matic (212.288, 212.287), MERCEDES-BENZ Classe E T-modell (S212) E 250 CDI / BlueTEC 4-matic (212.282, 212.297), MERCEDES-BENZ Classe E T-modell (S212) E 300 4-matic (212.280), MERCEDES-BENZ Classe E T-modell (S212) E 300 (212.255), MERCEDES-BENZ Classe E T-modell (S212) E 200 CDI / BlueTEC (212.205, 212.206), MERCEDES-BENZ Classe E T-modell (S212) E 220 CDI / BlueTEC (212.202, 212.201), MERCEDES-BENZ Classe E T-modell (S212) E 250 CDI / BlueTEC (212.203, 212.204), MERCEDES-BENZ Classe E T-modell (S212) E 350 CDI (212.225), (+ 28)

Os passos podem variar ligeiramente dependendo do design do automóvel.

Informamos que este tutorial foi criado com base no procedimento de substituição desta peça de automóvel em um automóvel com um design semelhante.

Este tutorial foi criado com base no procedimento de substituição de uma peça de automóvel semelhante em: MERCEDES-BENZ Classe C Sedan (W204) C 220 CDI (204.008)

**SUBSTITUIÇÃO: BRAÇO INFERIOR DA PARTE TRASEIRA
 – MERCEDES-BENZ CLASSE E T-MODELL (S212).
 FERRAMENTAS DE QUE PODERÁ NECESSITAR:**



- Escova de Arame
- Spray WD-40
- Produto de limpeza para travões
- Massa lubrificante de cerâmica
- Massa de cobre
- Chave dinamométrica
- Chave Combinada nº 18
- Chave de caixa n.º 10
- Chave de caixa n.º 18
- Ponta de Torx E10
- Ponta de Torx E14
- Pontas XZN de chave de caixa n.º 12
- Soquete de impacto para roda nº 17
- Chave de catraca
- Chave de fenda plana
- Macaco hidráulico para caixa de transmissão
- Calço de roda

Comprar ferramentas

Substituição: braço inferior da parte traseira – MERCEDES-BENZ Classe E T-modell (S212). Conselho da AUTODOC:

- O procedimento de substituição é idêntico para os braços de suspensão inferiores esquerdo e direito.
- Por favor, tenha em atenção: todos os trabalhos no automóvel – MERCEDES-BENZ Classe E T-modell (S212) – devem ser efetuados com o motor desligado.

EFETUAR A SUBSTITUIÇÃO, NA SEGUINTE ORDEM:

1 Fixe as rodas com os calços.

2 Solte os parafusos de montagem das rodas. Use o soquete de impacto para roda #17.



3 Eleve o veículo.

Substituição: braço inferior da parte traseira – MERCEDES-BENZ Classe E T-modell (S212). Os especialistas da AUTODOC recomendam:

- Se estiver a utilizar um macaco, certifique-se de que este assenta sobre uma superfície plana sem desníveis.
- Certifique-se de fixar adicionalmente o automóvel com preguiças.

4

Desaperte os parafusos da roda.



AUTODOC recomenda:

- Aviso! Para evitar lesões, deve segurar a roda enquanto desenrosca os parafusos de fixação. MERCEDES-BENZ Classe E T-modell (S212)

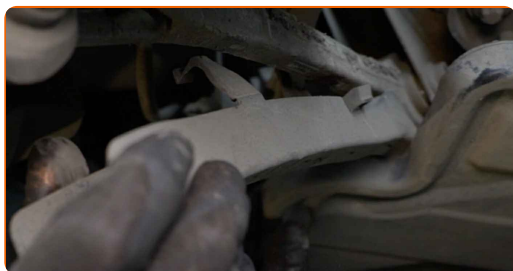
5

Retire a roda.



6

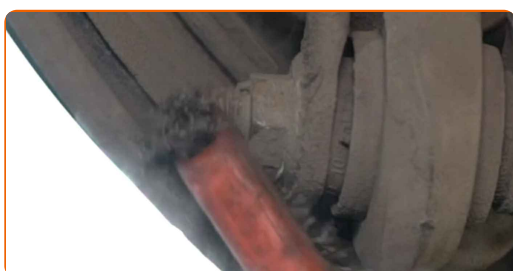
Desencaixe os fixadores e retire a cobertura de plástico do braço de suspensão. Use uma chave de fenda plana.



- 7** Desaparafuse os fixadores da cobertura de plástico da parte inferior da carroçaria. Use uma chave soquete nº 10. Use uma chave de catraca.



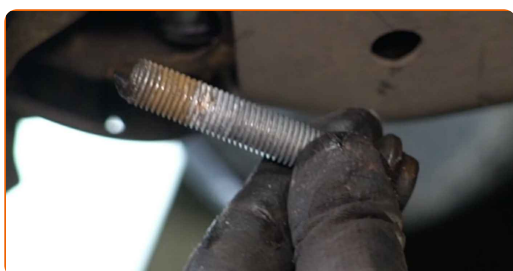
- 8** Limpe todas as juntas do braço. Use uma escova metálica. Use spray WD-40.



- 9** Desaparafuse o fixador que liga o braço da suspensão à manga de eixo. Use uma chave combinada nº 18. Use XZN #12. Use uma chave de catraca.

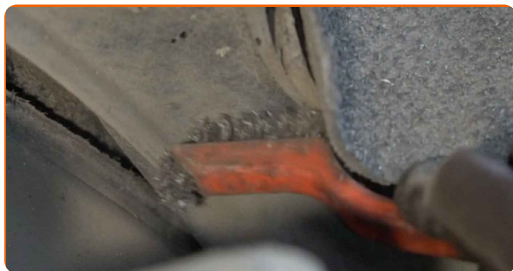


- 10** Remova o parafuso de fixação.



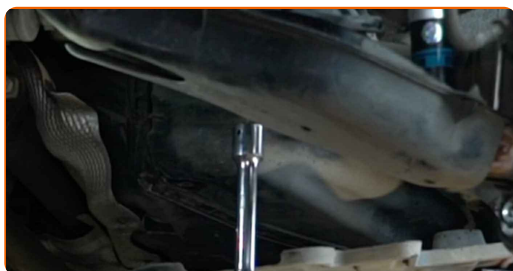
11

Limpe os fixadores do suporte da subestrutura. Use uma escova metálica. Use spray WD-40.



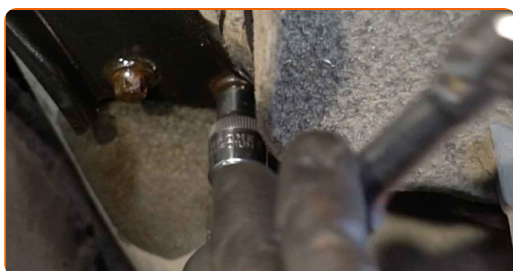
12

Apoie a subestrutura. Use um macaco hidráulico de caixa de transmissão.



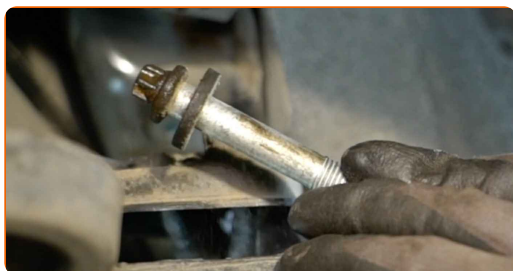
13

Desaparafuse os fixadores do suporte de subestrutura. Isto é necessário para aceder ao parafuso de fixação superior do braço de suspensão. Use Torx E10. Use Torx E14. Use uma chave de catraca.

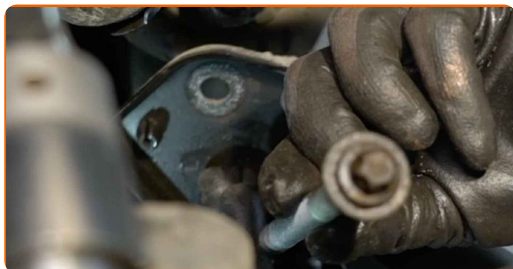


14

Retire os parafusos de fixação.



15 Remova o suporte da subestrutura.



16 Desaparafuse o fixador que liga o braço de controlo ao subchassis. Use uma chave combinada nº 18. Use XZN #12. Use uma chave de catraca.



17 Remova o parafuso de fixação.

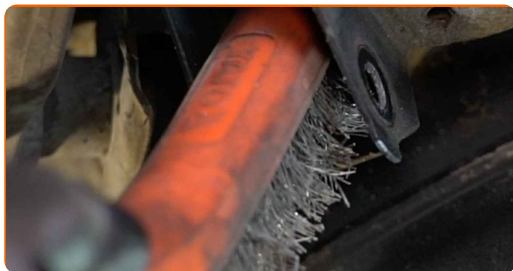


18 Remova o braço.



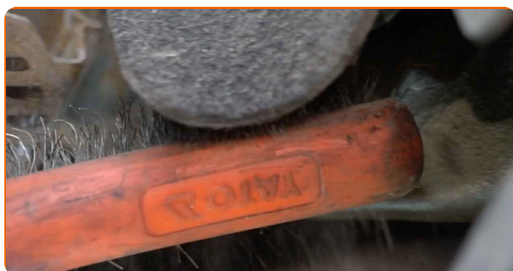
19

Limpe os assentos de montagem dos braços de suspensão. Use uma escova metálica. Use spray WD-40.



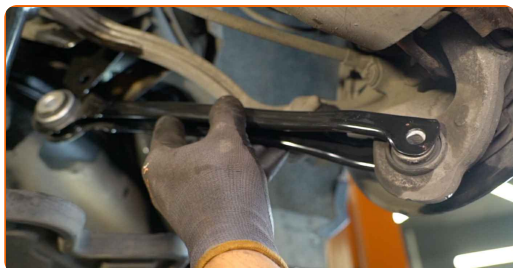
20

Limpe os assentos de montagem do suporte da subestrutura. Use uma escova metálica. Use spray WD-40.



21

Instale um novo braço.



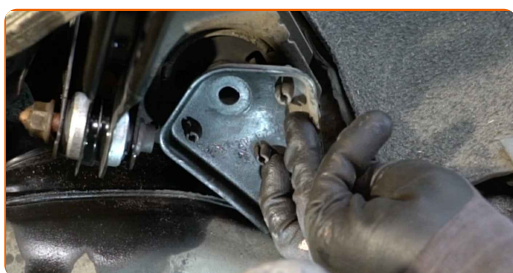
Substituição: braço inferior da parte traseira – MERCEDES-BENZ Classe E T-modell (S212). Os profissionais recomendam:

- Durante o processo de instalação, use apenas os novos parafusos e porcas.

22 Instale os parafusos de fixação.



23 Instale o suporte da subestrutura.



24 Instale os parafusos de fixação.



25 Aperte os fixadores do suporte da subestrutura. Use Torx E10. Use uma chave de torque. Aperte-o para o torque de 28 Nm.

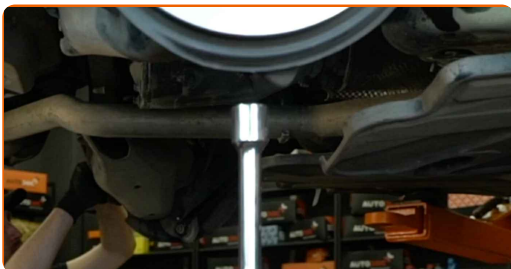


26 Aperte os fixadores do suporte da subestrutura. Use Torx E14. Use uma chave de torque. Aperte-o para o torque de 80 Nm.+90°



27

Remova o suporte por baixo da subestrutura.



AUTODOC recomenda:

- Substituição: braço inferior da parte traseira – MERCEDES-BENZ Classe E T-modell (S212). Conselho:

28

Apoie a manga de eixo. Use um macaco hidráulico de caixa de transmissão.

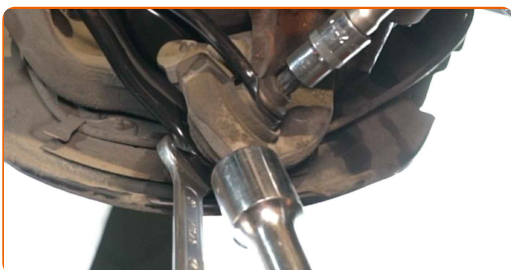


AUTODOC recomenda:

- Para apertar corretamente os fixadores, é necessário elevar os componentes da suspensão à sua posição de trabalho com um macaco.

29

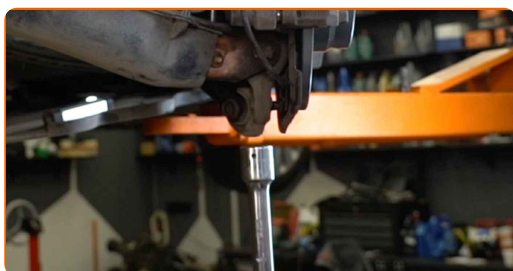
Aperte o fixador que liga o braço da suspensão à manga de eixo. Use uma chave combinada nº 18. Use XZN #12. Use uma chave de torque. Aperte-o para o torque de 50 Nm.+90°



- 30** Aperte o fixador que liga o braço de controlo ao subchassis. Use uma chave soquete nº 18. Use XZN #12. Use uma chave de torque. Aperte-o para o torque de 50 Nm.+90°



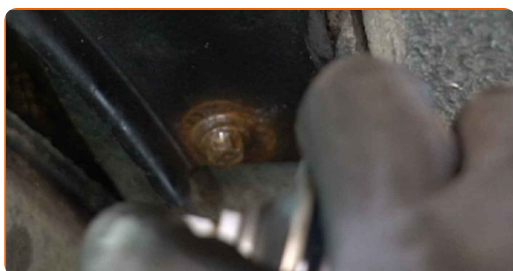
- 31** Remova o suporte por baixo da manga traseira.



AUTODOC recomenda:

- MERCEDES-BENZ Classe E T-modell (S212) – Não baixe o macaco de transmissão abruptamente, para evitar danificar os componentes e mecanismos do automóvel.

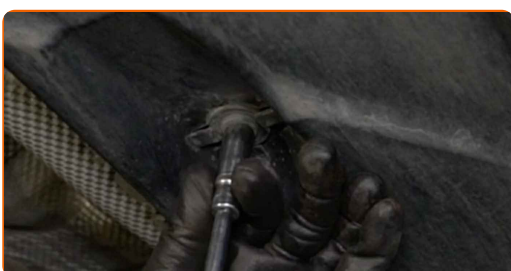
- 32** Aplique produto nos fixadores do suporte da subestrutura. Use massa de cobre.



33 Trate todas as juntas do braço. Use massa de cobre.

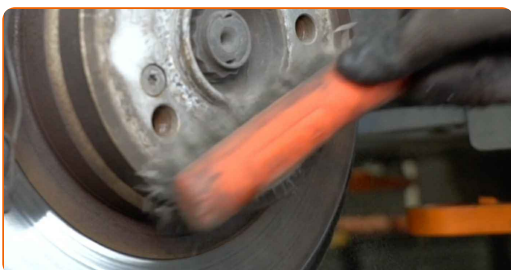


34 Aparafuse os fixadores da cobertura de plástico da parte inferior da carroçaria. Use uma chave soquete nº 10. Use uma chave de catraca.



35 Instale a cobertura plástica do braço de suspensão.

36 Limpe o local de montagem do aro do pneu. Use uma escova metálica.



37 Trate a superfície onde o disco de travão entra em contacto com o aro da roda. Utilize massa lubrificante de cerâmica.



38

Limpe a superfície do disco de travão. Utilize um produto de limpeza para travões.



AUTODOC recomenda:

- Substituição: braço inferior da parte traseira – MERCEDES-BENZ Classe E T-modell (S212). Depois de aplicar o spray, espere alguns minutos.

39

Instale a roda.



AUTODOC recomenda:

- Aviso! Para evitar lesões, deve segurar a roda enquanto enrosca os parafusos de fixação do automóvel. MERCEDES-BENZ Classe E T-modell (S212)

40

Aperte os parafusos da roda. Use o soquete de impacto para roda #17.



- 41 Baixar o carro e trabalhar em ordem transversal, apertar os parafusos das rodas. Use o soquete de impacto para roda #17. Use uma chave de torque. Aperte-o para o torque de 130 Nm.



- 42 Retire os macacos e calços.



MUITO BEM! 

VER MAIS TUTORIAIS

AUTODOC – ALTA QUALIDADE E PEÇAS DE AUTOMÓVEIS A PREÇOS ACESSÍVEIS ONLINE

APLICATIVO MÓVEL AUTODOC: AGARRE ÓTIMAS OFERTAS E FAÇA COMPRAS CONVENIENTEMENTE



UMA ENORME SELEÇÃO DE PEÇAS DE REPOSIÇÃO PARA O SEU AUTOMÓVEL

BRAÇO DE SUSPENSÃO: UMA AMPLA SELEÇÃO

(i) DISCLAIMER (ISENÇÃO DE RESPONSABILIDADE):

O documento contém apenas recomendações gerais que podem ser úteis para os Senhores quando procederem a trabalhos de reparação ou substituição. AUTODOC não se responsabiliza por qualquer perda, lesão, danificação de propriedade que ocorre durante o processo de reparação ou substituição devido a utilização incorreta ou interpretação errada da informação fornecida.

AUTODOC não se responsabiliza por qualquer possível erro ou falta de clareza contidos neste guia. A informação fornecida destina-se exclusivamente a fins de informação e não pode substituir as instruções de especialista.

AUTODOC não se responsabiliza pelo uso incorreto ou perigoso de equipamento, ferramentas e peças de automóvel. AUTODOC recomenda fortemente usar do máximo cuidado e observar as regras de segurança quando proceder a trabalhos de reparação ou substituição. Lembramos: o uso de peças de automóvel de qualidade inferior não garante o nível apropriado de segurança no trânsito.

© Copyright 2022 – Todos os conteúdos deste site, especialmente textos, fotografias e gráficos, estão sob a proteção do copyright. AUTODOC GmbH reserva todos os direitos, incluindo os direitos de reprodução, publicação, edição e tradução.