



Como mudar óleo do
motor e filtro em
**MERCEDES-BENZ Classe
R (W251, V251) V6** - guia
de substituição

TUTORIAL EM VÍDEO SEMELHANTE



Este vídeo mostra o procedimento de substituição de uma peça de automóvel semelhante noutro veículo

Importante!

Este procedimento de substituição pode ser usado para:

MERCEDES-BENZ Classe R (W251, V251) R 350 4-matic (251.065, 251.165),
 MERCEDES-BENZ Classe R (W251, V251) R 500 4-matic (251.075, 251.175),
 MERCEDES-BENZ Classe R (W251, V251) R 280 (251.054, 251.154), MERCEDES-
 BENZ Classe R (W251, V251) R 350 (251.056, 251.156), MERCEDES-BENZ Classe R
 (W251, V251) R 500 4-matic (251.072, 251.172), MERCEDES-BENZ Classe R (W251,
 V251) R 280 4-matic (251.062), MERCEDES-BENZ Classe R (W251, V251) R 300
 (251.054, 251.154)

Os passos podem variar ligeiramente dependendo do design do automóvel.

Este tutorial foi criado com base no procedimento de substituição de uma peça de automóvel semelhante em: MERCEDES-BENZ Classe C Sedan (W203) C 240 (203.061)

**SUBSTITUIÇÃO: ÓLEO DO MOTOR E FILTRO –
MERCEDES-BENZ CLASSE R (W251, V251) V6.
FERRAMENTAS QUE NECESSITA:**



- Escova de Arame
- Spray de limpeza multiusos
- Chave dinamométrica
- Chave Combinada nº 13
- Chave de caixa n.º 8
- Chave de caixa n.º 13
- Chave soquete para filtro de óleo 74/15F
- Chave de catraca
- Recipiente de drenagem de óleo
- Funil
- Chave De Fenda Plana
- Toalha microfibra
- Cobertura para guarda-lamas

Comprar ferramentas

Substituição: óleo do motor e filtro – MERCEDES-BENZ Classe R (W251, V251) V6. Conselho da AUTODOC:

- Substitua o filtro de óleo sempre que trocar o óleo do motor.
- Use apenas os novos O-rings durante a instalação.
- Use luvas para evitar o contato com o líquido quente.
- Por favor, tenha em atenção: todos os trabalhos no automóvel – MERCEDES-BENZ Classe R (W251, V251) V6 – devem ser efetuados com o motor desligado.

EFETUAR A SUBSTITUIÇÃO, NA SEGUINTE ORDEM:

- 1 Abra o capô.
- 2 Use uma cobertura de proteção para prevenir a danificação da pintura e das peças plásticas do automóvel.
- 3 Desaperte o bujão de abastecimento de óleo.



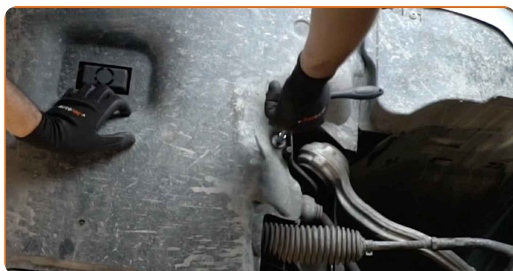
- 4 Eleve o automóvel utilizando um macaco ou coloque-o sobre um poço de inspeção.

Substituição: óleo do motor e filtro – MERCEDES-BENZ Classe R (W251, V251) V6. Os profissionais recomendam:

- O veículo deve estar sobre uma superfície plana, e se estiver inclinado, o tampão de drenagem deve estar no ponto mais baixo.

5

Solte os fixadores da tampa inferior do cárter. Use uma chave soquete nº 8. Use uma chave de catraca.



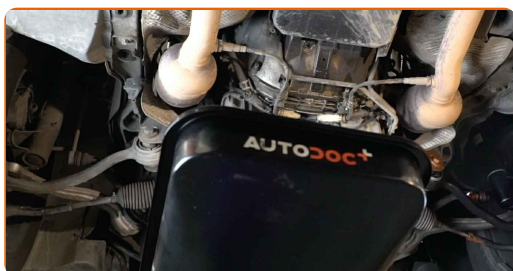
6

Remova a tampa do cárter de óleo.

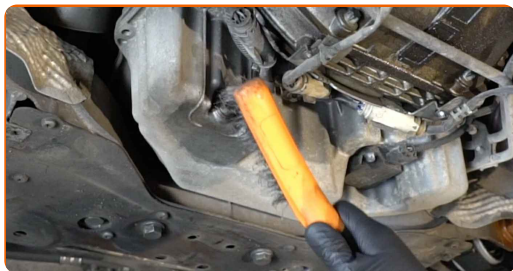


7

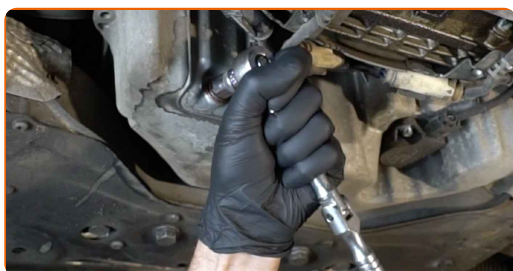
Coloque um recipiente de óleo usado com pelo menos 9 litros de capacidade sob o orifício de drenagem.



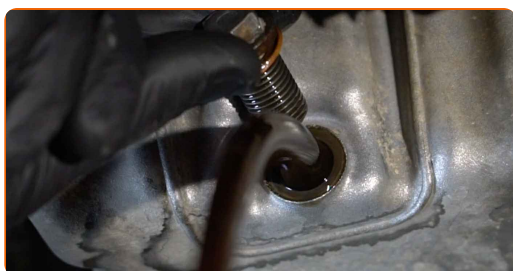
8 Limpe a área do orifício de drenagem do cárter. Use uma escova metálica. Use o spray de limpeza universal.



9 Desaperte o bужão de drenagem. Use uma chave combinada nº 13. Use uma chave soquete nº 13. Use uma chave de catraca.



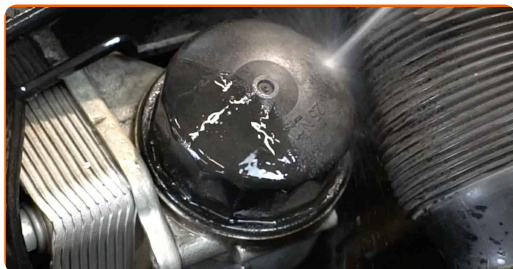
10 Drene o óleo usado.



Substituição: óleo do motor e filtro – MERCEDES-BENZ Classe R (W251, V251) V6. Conselho da AUTODOC:

- Cuidado! O óleo pode estar quente.
- Espere até que o óleo esteja completamente drenado do orifício de drenagem.

11 Limpe a tampa do compartimento do filtro de óleo.



12 Desaperte a tampa da caixa do filtro em conjunto com o antigo elemento do filtro. Use o soquete 74/15F. Use uma chave de catraca.



13 Prepare um recipiente para o filtro de óleo antigo.

14 Coloque o filtro de óleo antigo no recipiente.



Substituição: óleo do motor e filtro – MERCEDES-BENZ Classe R (W251, V251) V6. AUTODOC recomenda:

- Mova o recipiente. O óleo começa a drenar imediatamente para fora do orifício de drenagem após ter sido removido o filtro de óleo.

15 Cubra a caixa do filtro de óleo com uma toalha de microfibra para evitar que a sujeira e objetos estranhos entrem no sistema.

16 Desencaixe o filtro de óleo da tampa do filtro.



17 Retire anéis em O antigos da tampa do filtro de óleo. Use uma chave de fenda plana.



18 Limpe a tampa do compartimento do filtro de óleo. Use o spray de limpeza universal.



19 Instale anéis em O novos e um filtro de óleo novo nos seus locais de montagem na tampa do filtro.



Por favor tenha em atenção!

- Certifique-se que instala o filtro corretamente. Não confunda os lados da peça.

20 Lubrifique o selo de borracha do novo filtro com um pouco de óleo novo.

21 Retire a toalha de microfibra do alojamento do filtro de óleo.

22 Instale a nova tampa da caixa do filtro de óleo e aperte-a. Use o soquete 74/15F. Use uma chave de torque. Aperte-o para o torque de 25 Nm.



23 Limpe a área do orifício de drenagem do cárter.



24 Aparafuse o novo bujão de drenagem e aperte-o. Use uma chave soquete nº 13. Use uma chave de torque. Aperte-o para o torque de 30 Nm.



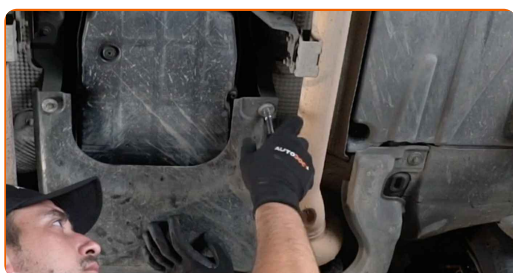
25 Limpe a área do orifício de drenagem do cárter. Use o spray de limpeza universal.



26 Reinstale a tampa inferior do cárter de óleo.

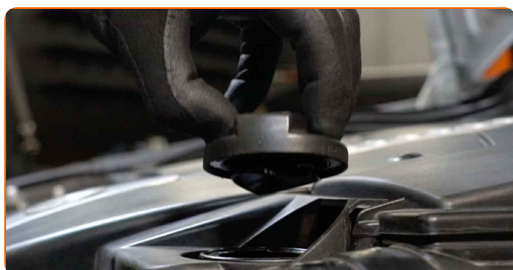


27 Aperte os fixadores da tampa inferior do cárter. Use uma chave soquete nº 8. Use uma chave de catraca.

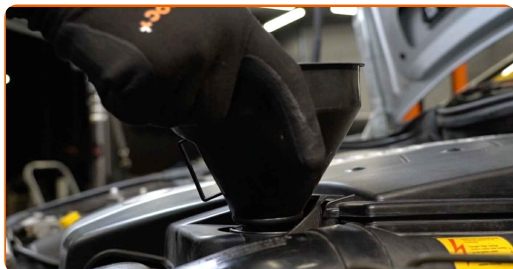


28 Abaixar o automóvel.

29 Retire o tampão de enchimento de óleo.



30 Insira o funil.



31

Despeje o óleo no motor através do gargalo de enchimento de óleo. Quantidade necessária de óleo: 8 l.



Substituição: óleo do motor e filtro – MERCEDES-BENZ Classe R (W251, V251) V6. Conselho:

- Usar o óleo recomendado pelo fabricante.

32

Instale o tampão de enchimento de óleo.



33

Aperte a tampa de enchimento de óleo.



34

Ligue a ignição.

35

Verifique o nível de óleo, utilizando o computador de bordo. Adicione óleo, se necessário.

- 36** Ligue o motor por alguns minutos. Após a luz de advertência da pressão do óleo se apagar, desligue o motor. Desligue a ignição.



Substituição: óleo do motor e filtro – MERCEDES-BENZ Classe R (W251, V251) V6. Os especialistas da AUTODOC recomendam:

- Certifique-se que a tampa de enchimento de óleo está devidamente apertada.
- Verifique o bujão roscado do orifício de drenagem e a vedação do filtro de óleo quanto à estanqueidade. Se necessário, aperte-os com cuidado.

- 37** Remova a proteção do guarda-lamas.

- 38** Feche o capô.

Substituição: óleo do motor e filtro – MERCEDES-BENZ Classe R (W251, V251) V6. Conselho da AUTODOC:

- Observe que a luz de advertência da pressão do óleo, que indica pressão insuficiente no sistema de lubrificação, pode ficar acesa mais tempo do que o normal. Após alguns segundos, o óleo irá encher todos os canais e a luz irá apagar-se.
- Para proteger o meio ambiente da poluição, descarte os filtros usados em pontos de recolha especiais.

MUITO BEM! 

[VER MAIS TUTORIAIS](#)

AUTODOC – ALTA QUALIDADE E PEÇAS DE AUTOMÓVEIS A PREÇOS ACESSÍVEIS ONLINE

APLICATIVO MÓVEL AUTODOC: AGARRE ÓTIMAS OFERTAS E FAÇA COMPRAS CONVENIENTEMENTE



+ AUTODOC

GET IT ON
Google Play

Download on the
App Store

Download

UMA ENORME SELEÇÃO DE PEÇAS DE REPOSIÇÃO PARA O SEU AUTOMÓVEL

FILTROS DE ÓLEO: UMA AMPLA SELEÇÃO

(i) DISCLAIMER (ISENÇÃO DE RESPONSABILIDADE):

O documento contém apenas recomendações gerais que podem ser úteis para os Senhores quando procederem a trabalhos de reparação ou substituição. AUTODOC não se responsabiliza por qualquer perda, lesão, danificação de propriedade que ocorre durante o processo de reparação ou substituição devido a utilização incorreta ou interpretação errada da informação fornecida.

AUTODOC não se responsabiliza por qualquer possível erro ou falta de clareza contidos neste guia. A informação fornecida destina-se exclusivamente a fins de informação e não pode substituir as instruções de especialista.

AUTODOC não se responsabiliza pelo uso incorreto ou perigoso de equipamento, ferramentas e peças de automóvel. AUTODOC recomenda fortemente usar do máximo cuidado e observar as regras de segurança quando proceder a trabalhos de reparação ou substituição. Lembramos: o uso de peças de automóvel de qualidade inferior não garante o nível apropriado de segurança no trânsito.

© Copyright 2022 – Todos os conteúdos deste site, especialmente textos, fotografias e gráficos, estão sob a proteção do copyright. AUTODOC GmbH reserva todos os direitos, incluindo os direitos de reprodução, publicação, edição e tradução.