



Como mudar vela de ignição em **MERCEDES-BENZ Classe S Coupe (C216)** - guia de substituição

TUTORIAL EM VÍDEO SEMELHANTE



Este vídeo mostra o procedimento de substituição de uma peça de automóvel semelhante noutro veículo

Importante!

Este procedimento de substituição pode ser usado para:

MERCEDES-BENZ Classe S Coupe (C216) CL 65 AMG (216.379), MERCEDES-BENZ Classe S Coupe (C216) CL 600 (216.376)

Os passos podem variar ligeiramente dependendo do design do automóvel.

Este tutorial foi criado com base no procedimento de substituição de uma peça de automóvel semelhante em: MERCEDES-BENZ Classe B (W245) B 170 (245.232)
MERCEDES-BENZ Classe B (W245) B 150 (245.231) MERCEDES-BENZ Classe B (W245) B 170 NGT (245.233) MERCEDES-BENZ Classe B (W245) B 160 (245.231)
MERCEDES-BENZ Classe B (W245) B 180 (245.232)

**SUBSTITUIÇÃO: VELA DE IGNIÇÃO – MERCEDES-BENZ
CLASSE S COUPE (C216). FERRAMENTAS QUE
NECESSITA:**



- Lubrificante antigripante de alta temperatura
- Chave de vela de ignição n.º 16
- Chave de catraca
- Chave dinamométrica
- Alicates de bico redondo
- Cobertura para guarda-lamas

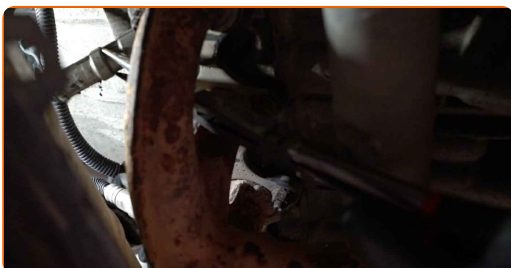
Comprar ferramentas

Substituição: vela de ignição – MERCEDES-BENZ Classe S Coupe (C216). Os especialistas da AUTODOC recomendam:

- O procedimento de substituição é o mesmo para todas as velas de ignição.
- Todo o trabalho deve ser feito com o motor parado.

SUBSTITUIÇÃO: VELA DE IGNIÇÃO – MERCEDES-BENZ CLASSE S COUPE (C216). SEQUÊNCIA RECOMENDADA DE PASSOS:

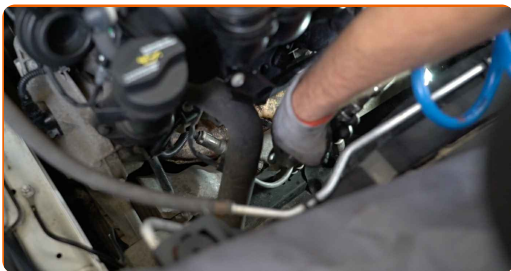
- 1 Abra o capô.
- 2 Use uma cobertura de proteção para prevenir a danificação da pintura e das peças plásticas do automóvel.
- 3 Remova os conectores de fio da vela de ignição dos poços da vela de ignição. Use alicates de ponta arredondada.



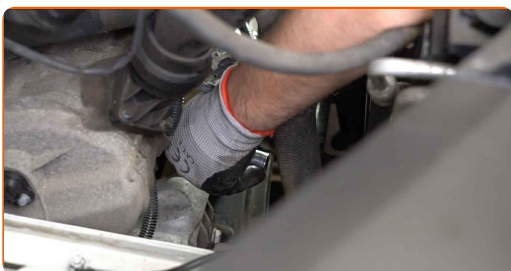
Substituição: vela de ignição – MERCEDES-BENZ Classe S Coupe (C216). Os profissionais recomendam:

- Tenha cuidado para evitar danificar os fios das velas de ignição.
- Lembre-se da sequência dos conectores dos cabos das velas de ignição.

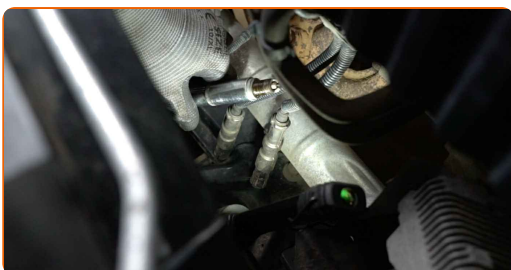
4 Limpe a sujidade, poeira e detritos de dentro dos poços das velas de ignição.



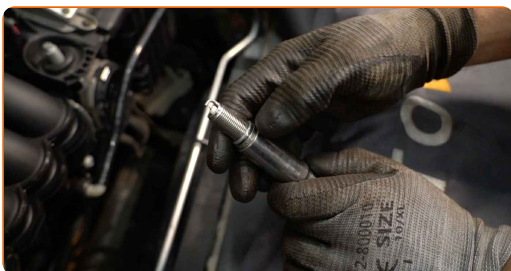
5 Desaperte as velas de ignição. Use o soquete da vela de ignição #16. Use uma chave de catraca.



6 Retire as velas de ignição.

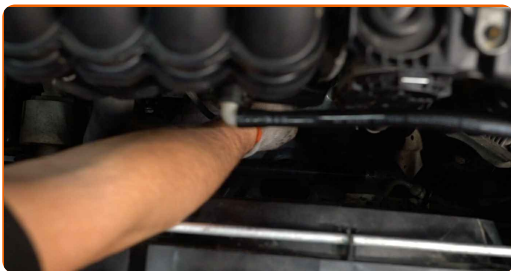


7 Aplique uma camada fina de um lubrificante antigripante de alta temperatura específico às roscas das novas velas de ignição.



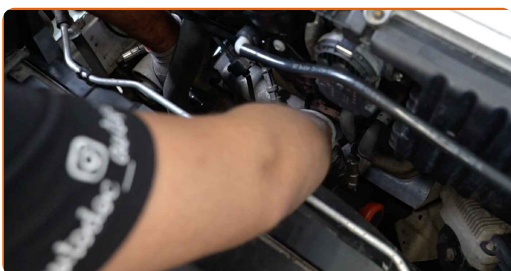
8

Instale as velas de ignição novas nos seus locais de montagem.



9

Aparafuse as novas velas de ignição e aperte-as. Use o soquete da vela de ignição #16. Use uma chave de torque. Aperte-o para o torque de 27 Nm.

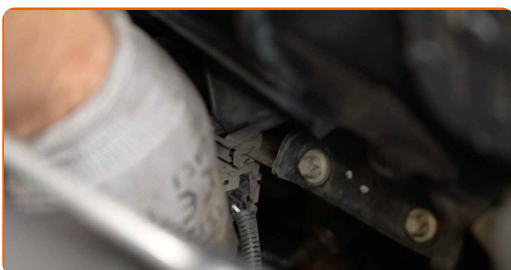


Substituição: vela de ignição – MERCEDES-BENZ Classe S Coupe (C216).
AUTODOC recomenda:

- Não aperte as velas com força excessiva. Exceder o torque de aperto pode danificar a ligação de rosca.
- Tenha cuidado ao trabalhar com uma chave de velas. O seu enviesamento pode causar danos na ligação roscada.

10

Instale os conectores do fio da vela de ignição nos poços das velas de ignição. Certifique-se que ouve um clique a indicar que está fixa no local.



AUTODOC recomenda:

- Substituição: vela de ignição – MERCEDES-BENZ Classe S Coupe (C216). Siga os passos de montagem.

- 11 Ligue o motor por alguns minutos. Isso é necessário para garantir que o componente funcione corretamente.
- 12 Desligue o motor.
- 13 Remova a proteção do guarda-lamas.
- 14 Feche o capô.

MUITO BEM! 

[VER MAIS TUTORIAIS](#)

AUTODOC – ALTA QUALIDADE E PEÇAS DE AUTOMÓVEIS A PREÇOS ACESSÍVEIS ONLINE

APLICATIVO MÓVEL AUTODOC: AGARRE ÓTIMAS OFERTAS E FAÇA COMPRAS CONVENIENTEMENTE



UMA ENORME SELEÇÃO DE PEÇAS DE REPOSIÇÃO PARA O SEU AUTOMÓVEL

VELA DE IGNIÇÃO: UMA AMPLA SELEÇÃO

(i) DISCLAIMER (ISENÇÃO DE RESPONSABILIDADE):

O documento contém apenas recomendações gerais que podem ser úteis para os Senhores quando procederem a trabalhos de reparação ou substituição. AUTODOC não se responsabiliza por qualquer perda, lesão, danificação de propriedade que ocorre durante o processo de reparação ou substituição devido a utilização incorreta ou interpretação errada da informação fornecida.

AUTODOC não se responsabiliza por qualquer possível erro ou falta de clareza contidos neste guia. A informação fornecida destina-se exclusivamente a fins de informação e não pode substituir as instruções de especialista.

AUTODOC não se responsabiliza pelo uso incorreto ou perigoso de equipamento, ferramentas e peças de automóvel. AUTODOC recomenda fortemente usar do máximo cuidado e observar as regras de segurança quando proceder a trabalhos de reparação ou substituição. Lembramos: o uso de peças de automóvel de qualidade inferior não garante o nível apropriado de segurança no trânsito.

© Copyright 2022 – Todos os conteúdos deste site, especialmente textos, fotografias e gráficos, estão sob a proteção do copyright. AUTODOC GmbH reserva todos os direitos, incluindo os direitos de reprodução, publicação, edição e tradução.