



Como mudar
amortecedores da parte
traseira em **MERCEDES-
BENZ Classe V (W638/2)**
- guia de substituição

TUTORIAL EM VÍDEO SEMELHANTE



Este vídeo mostra o procedimento de substituição de uma peça de automóvel semelhante noutro veículo

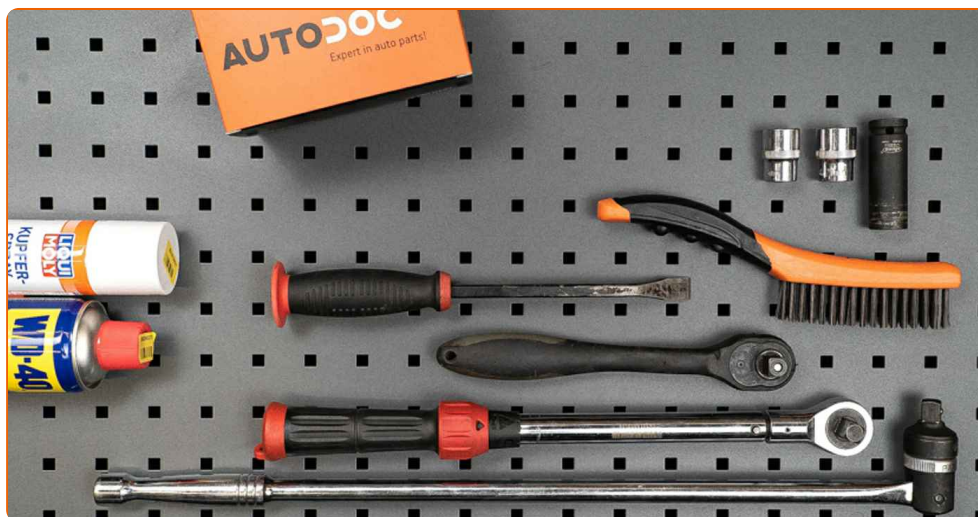
Importante!

Este procedimento de substituição pode ser usado para:
 MERCEDES-BENZ Classe V (W638/2) V 230 TD (638.274), MERCEDES-BENZ Classe V (W638/2) V 230 (638.234, 638.294), MERCEDES-BENZ Classe V (W638/2) V 280 (638.244, 638.294), MERCEDES-BENZ Classe V (W638/2) V 200 (638.214, 638.294), MERCEDES-BENZ Classe V (W638/2) V 200 CDI (638.294), MERCEDES-BENZ Classe V (W638/2) V 220 CDI (638.294)

Os passos podem variar ligeiramente dependendo do design do automóvel.

Este tutorial foi criado com base no procedimento de substituição de uma peça de automóvel semelhante em: MERCEDES-BENZ VITO Autocarro (638) 112 CDI 2.2 (638.194)

**SUBSTITUIÇÃO: AMORTECEDOR – MERCEDES-BENZ
CLASSE V (W638/2). FERRAMENTAS DE QUE IRÁ
NECESSITAR:**



- Escova de Arame
- Spray WD-40
- Massa de cobre
- Chave de caixa n.º 21
- Soquete de impacto para roda n.º 17
- Chave dinamométrica
- Vira-macho
- Pé-de-cabra
- Macaco hidráulico para caixa de transmissão
- Calço de roda

Comprar ferramentas

Substituição: amortecedor – MERCEDES-BENZ Classe V (W638/2). AUTODOC recomenda:

- Ambos os amortecedores da suspensão traseira devem ser substituídos simultaneamente.
- O procedimento de substituição é idêntico para os amortecedores esquerdo e direito da suspensão traseira.
- Todo o trabalho deve ser feito com o motor parado.

SUBSTITUIÇÃO: AMORTECEDOR – MERCEDES-BENZ CLASSE V (W638/2). UTILIZE O SEGUINTE PROCEDIMENTO:

1

Fixe as rodas com os calços.



2

Solte os parafusos de montagem das rodas. Use o soquete de impacto para roda #17.



3

Elevar a parte traseira do carro e fixar em suportes.

4

Desaperte os parafusos da roda.



Substituição: amortecedor – MERCEDES-BENZ Classe V (W638/2). Conselho:

- Para evitar uma lesão, segure a roda ao desapertar os parafusos.

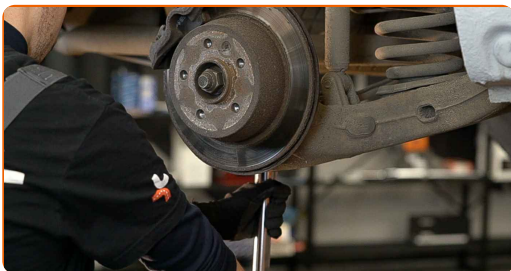
5

Retire a roda.



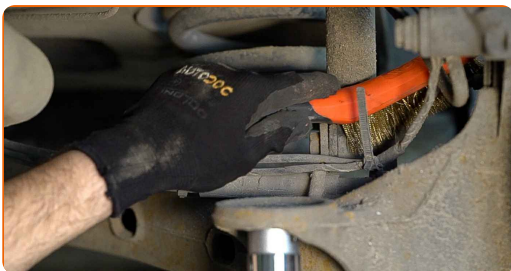
6

Apoie o eixo de torção da suspensão traseira. Use um macaco hidráulico de caixa de transmissão.



7.1

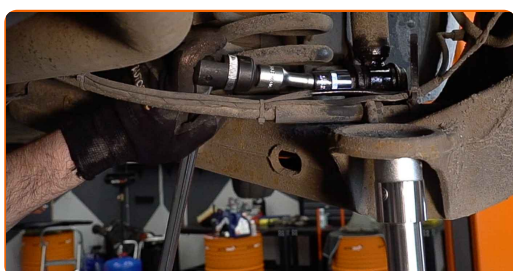
Limpe os elementos de fixação do amortecedor.



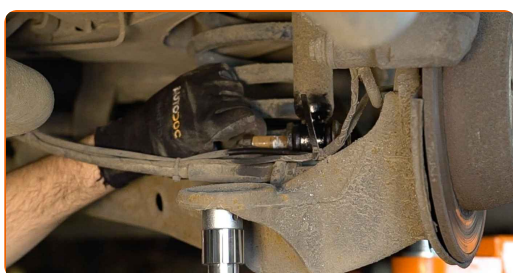
7.2 Use uma escova metálica. Use spray WD-40.



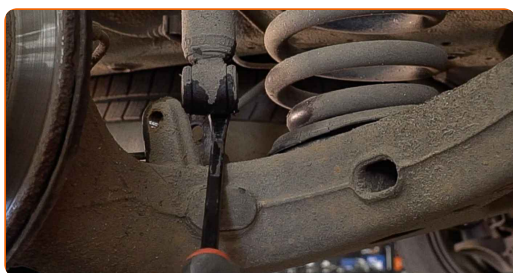
8 Desaperte a fixação inferior do amortecedor. Use uma chave soquete nº 21. Utilize um pé-de-cabra. Use uma chave de tarraxa.



9 Remova o parafuso de fixação.



10 Solte a parte inferior do amortecedor. Utilize um pé-de-cabra.



11 Baixe o macaco de transmissão hidráulica em 10-15 cm.

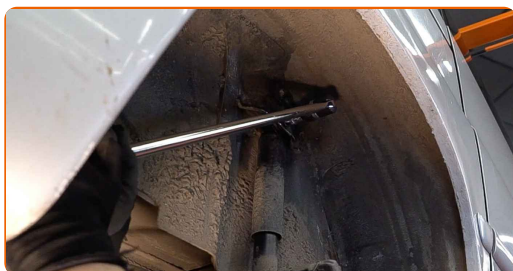


AUTODOC recomenda:

- Substituição: amortecedor – MERCEDES-BENZ Classe V (W638/2). Baixe o macaco de transmissão suavemente, sem solavancos, para evitar danificar os componentes e mecanismos.

12

Desaperte a fixação superior do amortecedor. Use uma chave soquete nº 21. Use uma chave de tarraxa.



AUTODOC recomenda:

- Importante! Para evitar lesões, segure o amortecedor enquanto desaparafusa os parafusos de fixação. MERCEDES-BENZ Classe V (W638/2)

13

Remova o amortecedor.

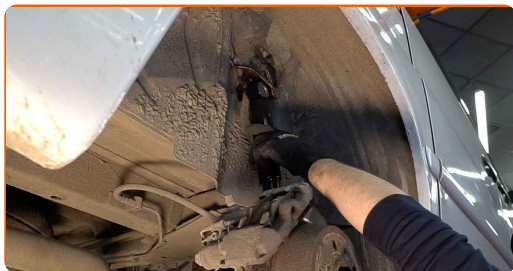


Substituição: amortecedor – MERCEDES-BENZ Classe V (W638/2). Conselho:

- Antes de instalar um novo amortecedor deve bombeá-lo manualmente 3-5 vezes.

14

Coloque o amortecedor no arco da roda e fixe-o.

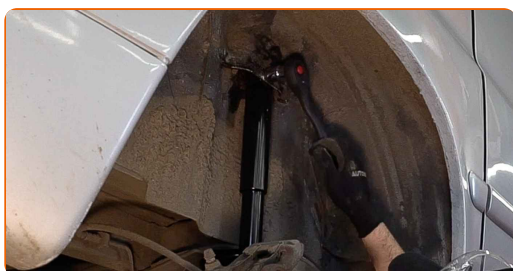


Substituição: amortecedor – MERCEDES-BENZ Classe V (W638/2). AUTODOC recomenda:

- Para evitar lesões, segure o amortecedor com cuidado ao apertar os parafusos de fixação.

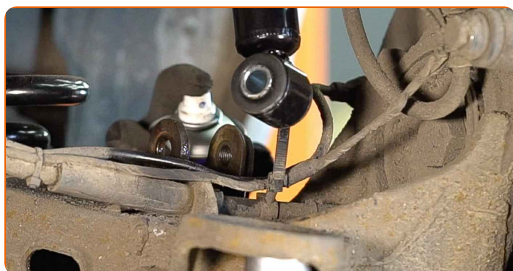
15

Aperte o fixador superior do amortecedor. Use uma chave soquete nº 21.



16

Trate os assentos de montagem do amortecedor. Use spray WD-40.

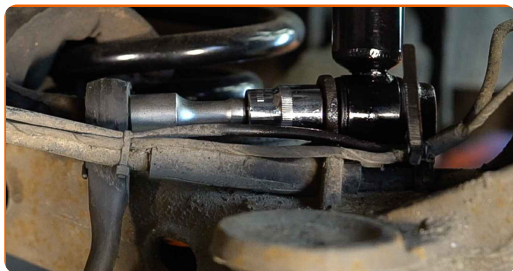


17

Conecte a parte inferior do amortecedor. Instale o parafuso de fixação.



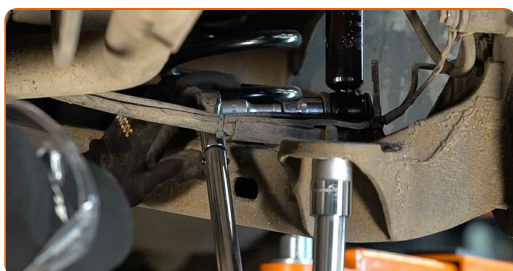
18 Aparafuse o fixador inferior do amortecedor. Use uma chave soquete nº 21.



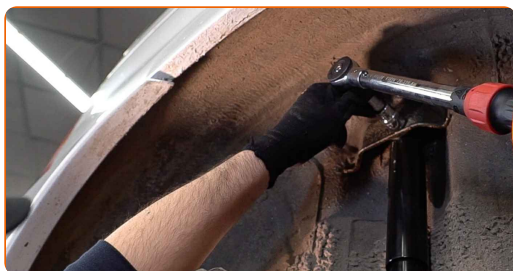
19 Apoie o eixo de torção da suspensão traseira. Use um macaco hidráulico de caixa de transmissão.



20 Aperte a fixação inferior do amortecedor. Use uma chave soquete nº 21. Use uma chave de torque. Aperte-o para o torque de 133 Nm.



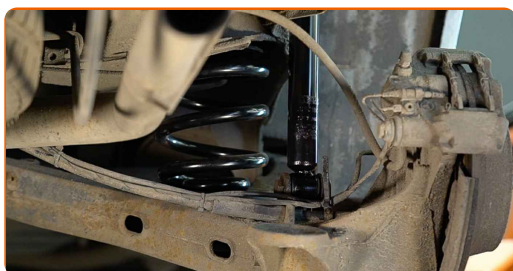
21 Remova o apoio sob a viga do eixo traseiro.



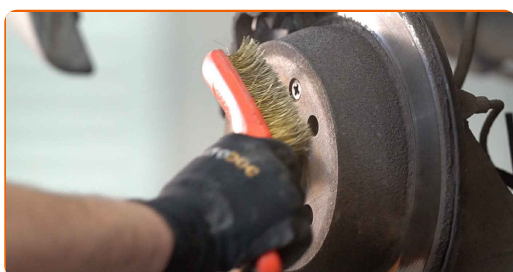
AUTODOC recomenda:

- MERCEDES-BENZ Classe V (W638/2) – Não baixe o macaco de transmissão abruptamente, para evitar danificar os componentes e mecanismos do automóvel.

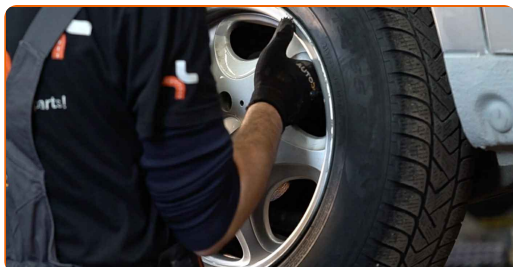
- 22** Apertar a fixação superior do amortecedor. Use uma chave soquete nº 21. Use uma chave de torque. Aperte-o para o torque de 120 Nm.



- 23** Limpe o local de montagem do aro do pneu. Use uma escova metálica. Trate a superfície de contacto. Use massa de cobre.



- 24** Instale a roda.



Substituição: amortecedor – MERCEDES-BENZ Classe V (W638/2). Os especialistas da AUTODOC recomendam:

- Para evitar lesões, segure a roda quando apertar os parafusos de fixação.

25

Aperte os parafusos da roda. Use o soquete de impacto para roda #17.



26

Baixar o carro e trabalhar em ordem transversal, apertar os parafusos das rodas. Use uma chave de torque. Aperte-o para o torque de 175 Nm.



27

Retire os macacos e calços.



MUITO BEM! 

VER MAIS TUTORIAIS

AUTODOC – ALTA QUALIDADE E PEÇAS DE AUTOMÓVEIS A PREÇOS ACESSÍVEIS ONLINE

APLICATIVO MÓVEL AUTODOC: AGARRE ÓTIMAS OFERTAS E FAÇA COMPRAS CONVENIENTEMENTE



+ AUTODOC

GET IT ON  **Google Play**

 **Download on the App Store**

Download

UMA ENORME SELEÇÃO DE PEÇAS DE REPOSIÇÃO PARA O SEU AUTOMÓVEL

AMORTECEDOR: UMA AMPLA SELEÇÃO

(i) DISCLAIMER (ISENÇÃO DE RESPONSABILIDADE):

O documento contém apenas recomendações gerais que podem ser úteis para os Senhores quando procederem a trabalhos de reparação ou substituição. AUTODOC não se responsabiliza por qualquer perda, lesão, danificação de propriedade que ocorre durante o processo de reparação ou substituição devido a utilização incorreta ou interpretação errada da informação fornecida.

AUTODOC não se responsabiliza por qualquer possível erro ou falta de clareza contidos neste guia. A informação fornecida destina-se exclusivamente a fins de informação e não pode substituir as instruções de especialista.

AUTODOC não se responsabiliza pelo uso incorreto ou perigoso de equipamento, ferramentas e peças de automóvel. AUTODOC recomenda fortemente usar do máximo cuidado e observar as regras de segurança quando proceder a trabalhos de reparação ou substituição. Lembramos: o uso de peças de automóvel de qualidade inferior não garante o nível apropriado de segurança no trânsito.

© Copyright 2023 – Todos os conteúdos deste site, especialmente textos, fotografias e gráficos, estão sob a proteção do copyright. AUTODOC SE reserva todos os direitos, incluindo os direitos de reprodução, publicação, edição e tradução.