



Como mudar
amortecedores da parte
traseira em **MERCEDES-
BENZ CLC (CL203)** - guia
de substituição

TUTORIAL EM VÍDEO SEMELHANTE



Este vídeo mostra o procedimento de substituição de uma peça de automóvel semelhante noutro veículo

Importante!

Este procedimento de substituição pode ser usado para:

MERCEDES-BENZ CLC (CL203) CLC 180 Kompressor (203.746), MERCEDES-BENZ CLC (CL203) CLC 200 Kompressor (203.741), MERCEDES-BENZ CLC (CL203) CLC 230 (203.752), MERCEDES-BENZ CLC (CL203) CLC 350 (203.756), MERCEDES-BENZ CLC (CL203) CLC 200 CDI (203.707), MERCEDES-BENZ CLC (CL203) CLC 220 CDI (203.708), MERCEDES-BENZ CLC (CL203) CLC 160 (203.731)

Os passos podem variar ligeiramente dependendo do design do automóvel.

Este tutorial foi criado com base no procedimento de substituição de uma peça de automóvel semelhante em: MERCEDES-BENZ Classe C Sedan (W203) C 240 (203.061)

**SUBSTITUIÇÃO: AMORTECEDOR – MERCEDES-BENZ
CLC (CL203). FERRAMENTAS QUE NECESSITA:**



- Escova de Arame
- Spray WD-40
- Spray de limpeza multiusos
- Massa de cobre
- Chave dinamométrica
- Chave Combinada nº 16
- Chave Combinada nº 17
- Chave de caixa n.º 10
- Chave de caixa n.º 16
- Ponta de Torx T40
- Soquete de impacto para roda nº 17
- Chave de catraca
- Chave para amortecedor n.º DD6
- Ferramenta de remoção do clipe
- Macaco hidráulico para caixa de transmissão
- Calço de roda

Comprar ferramentas

Substituição: amortecedor – MERCEDES-BENZ CLC (CL203). Os especialistas da AUTODOC recomendam:

- Ambos os amortecedores da suspensão traseira devem ser substituídos simultaneamente.
- O procedimento de substituição é idêntico para os amortecedores esquerdo e direito da suspensão traseira.
- Aviso! Desligue o motor antes de iniciar qualquer trabalho - MERCEDES-BENZ CLC (CL203).

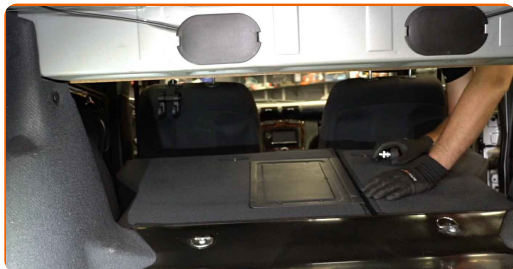
EFETUAR A SUBSTITUIÇÃO, NA SEGUINTE ORDEM:

1 Abra a tampa da mala.

2 Eleve o revestimento inferior do compartimento de carga.



3 Dobre os encostos dos assentos traseiros.



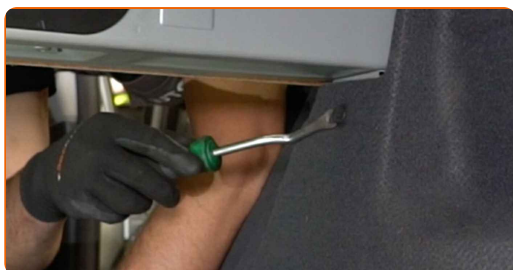
4 Desaperte o fixador do painel central de plástico de proteção. Use Torx T40. Use uma chave de catraca.



5 Remova o painel central de plástico de proteção.



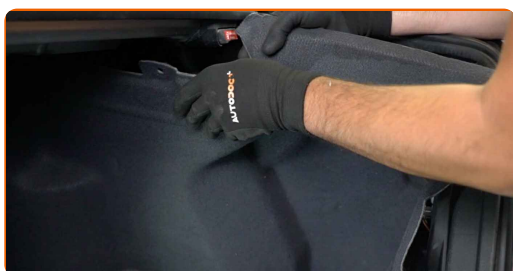
6 Remova os grampos do forro lateral do porta-malas. Use uma ferramenta de remoção de clipe.



7 Retire a proteção traseira do farol.

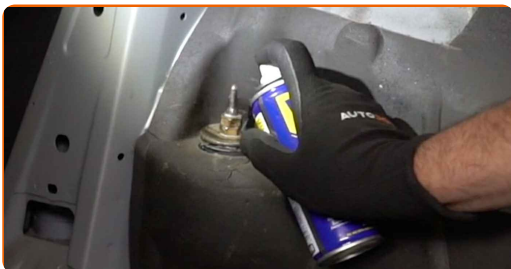


8 Remova o forro lateral do porta-malas.



9

Limpe os elementos de fixação do amortecedor. Use uma escova metálica. Use spray WD-40.



10

Desaperte a fixação superior do amortecedor. Use uma chave combinada nº 17. Utilize a chave para amortecedor nº DD6. Use uma chave de catraca.

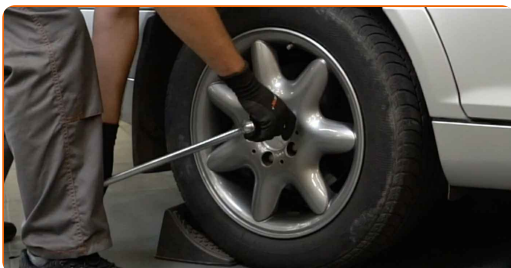


11

Fixe as rodas com os calços.

12

Solte os parafusos de montagem das rodas. Use o soquete de impacto para roda #17.



13

Elevar a parte traseira do carro e fixar em suportes.

14

Desaperte os parafusos da roda.

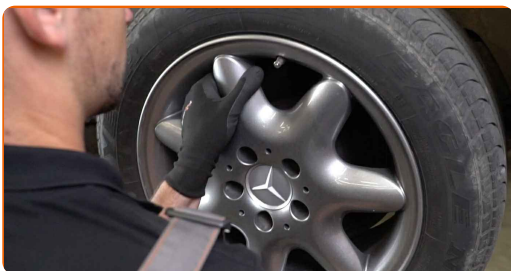


AUTODOC recomenda:

- **Aviso!** Para evitar lesões, deve segurar a roda enquanto desenrosca os parafusos de fixação. MERCEDES-BENZ CLC (CL203)

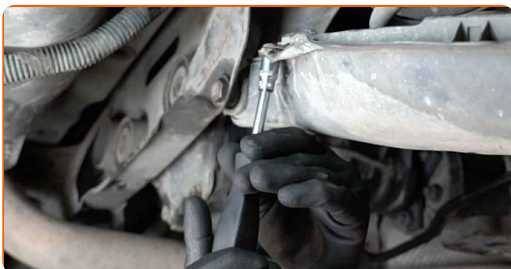
15

Retire a roda.



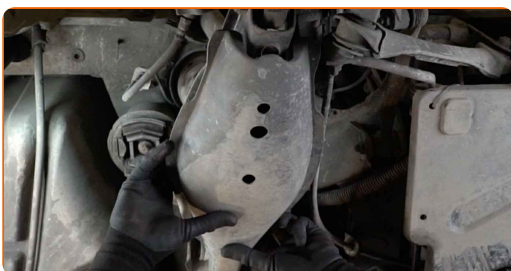
16

Desaperte os fixadores da tampa plástica do braço da suspensão. Use uma chave soquete nº 10. Use uma chave de catraca.



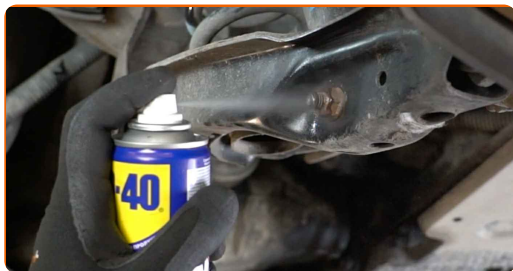
17

Retire a tampa plástica do braço da suspensão.



18

Limpe os elementos de fixação do amortecedor. Use uma escova metálica. Use spray WD-40.



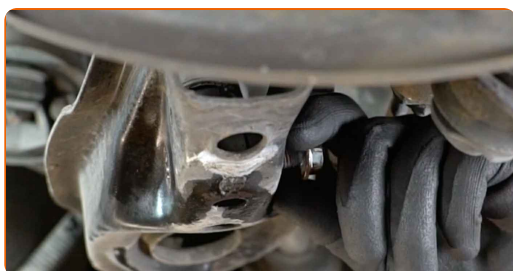
19

Desaperte a fixação inferior do amortecedor. Use uma chave combinada nº 16. Use uma chave soquete nº 16. Use uma chave de catraca.



20

Remova o parafuso de fixação.



AUTODOC recomenda:

- Importante! Para evitar lesões, segure o amortecedor enquanto desaparafusa os parafusos de fixação. MERCEDES-BENZ CLC (CL203)

21

Remova o amortecedor.



AUTODOC recomenda:

- Substituição: amortecedor – MERCEDES-BENZ CLC (CL203). Inspeccione cuidadosamente o suporte, o porta-bagagens e o para-choques do amortecedor. Substitua-os, caso seja necessário.

22

Limpe os locais de montagem do amortecedor. Use uma escova metálica. Use spray WD-40.

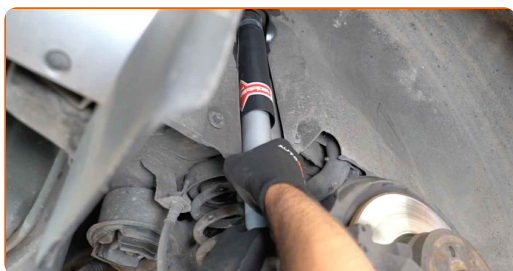


Substituição: amortecedor – MERCEDES-BENZ CLC (CL203). Conselho da AUTODOC:

- Antes de instalar um novo amortecedor deve bombeá-lo manualmente 3-5 vezes.

23

Coloque o amortecedor no arco da roda e fixe-o.



AUTODOC recomenda:

- Importante! Segure o amortecedor enquanto aparafusa os parafusos de fixação. MERCEDES-BENZ CLC (CL203)

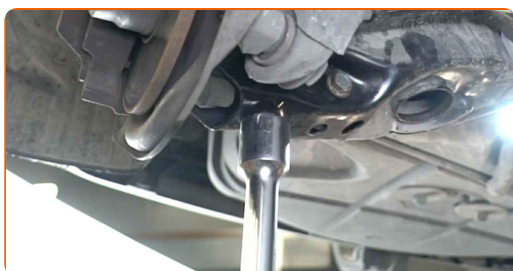
24 Instale o parafuso de fixação.



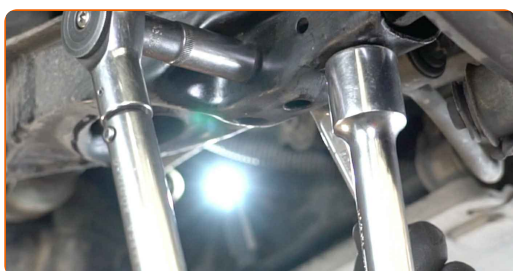
25 Aparafuse o fixador inferior do amortecedor. Use uma chave combinada nº 16. Use uma chave soquete nº 16. Use uma chave de catraca.



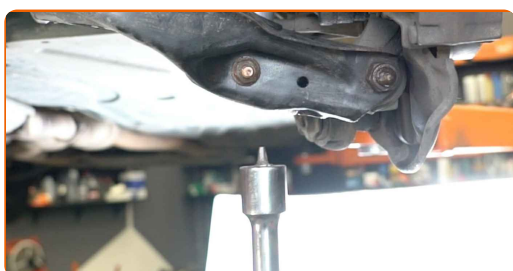
26 Apoie o braço. Use um macaco hidráulico de caixa de transmissão.



27 Aperte a fixação inferior do amortecedor. Use uma chave combinada nº 16. Use uma chave soquete nº 16. Use uma chave de torque. Aperte-o para o torque de 55 Nm.



28 Retire o suporte por baixo do braço.

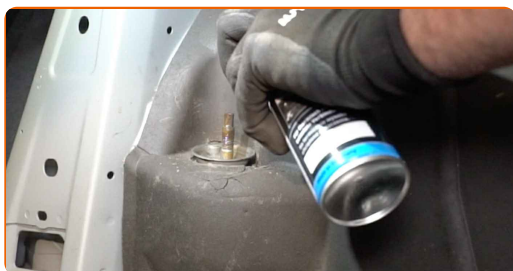


AUTODOC recomenda:

- Substituição: amortecedor – MERCEDES-BENZ CLC (CL203). Baixe o macaco de transmissão suavemente, sem solavancos, para evitar danificar os componentes e mecanismos.

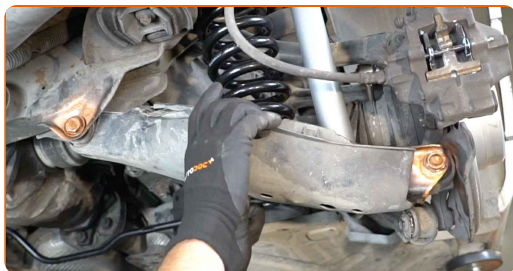
29

Trate os fixadores do amortecedor. Use massa de cobre.



30

Coloque a tampa plástica do braço da suspensão.



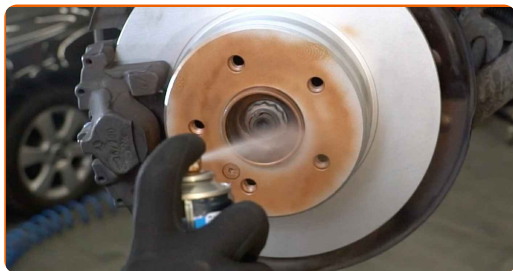
31

Aperte os fixadores da tampa plástica do braço da suspensão. Use uma chave soquete nº 10. Use uma chave de catraca.



32

Trate a superfície onde o disco de travão entra em contacto com o aro da roda. Use massa de cobre.



33

Limpe a superfície do disco de travão. Utilize um produto de limpeza para travões.



AUTODOC recomenda:

- Substituição: amortecedor – MERCEDES-BENZ CLC (CL203). Depois de aplicar o spray, espere alguns minutos.

34

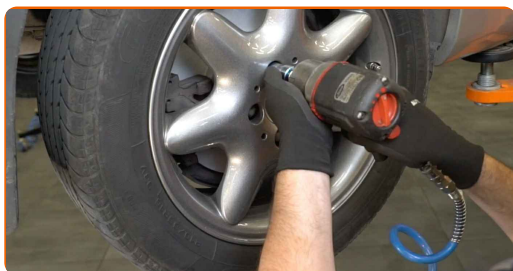
Instale a roda.



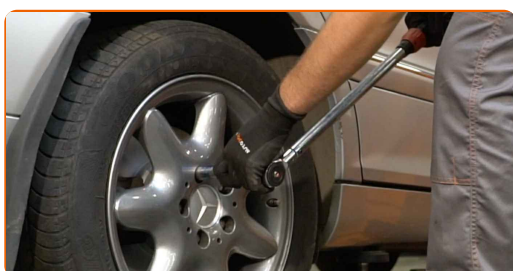
AUTODOC recomenda:

- Aviso! Para evitar lesões, deve segurar a roda enquanto enrosca os parafusos de fixação do automóvel. MERCEDES-BENZ CLC (CL203)

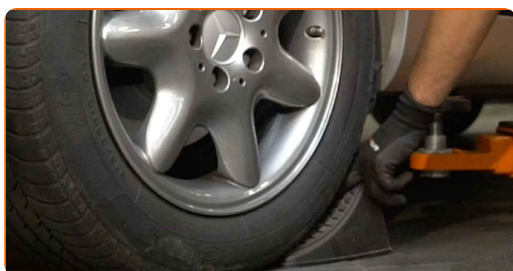
35 Aperte os parafusos da roda. Use o soquete de impacto para roda #17.



36 Baixe o carro e trabalhar em ordem transversal, apertar os parafusos das rodas. Use o soquete de impacto para roda #17. Use uma chave de torque. Aperte-o para o torque de 110 Nm.



37 Retire os macacos e calços.

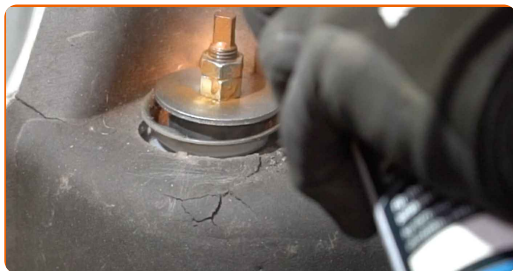


38 Trate os fixadores do amortecedor. Use massa de cobre.

39 Apertar a fixação superior do amortecedor. Use uma chave combinada nº 17. Utilize a chave para amortecedor DDNº6. Use uma chave de torque. Aperte-o para o torque de 30 Nm.



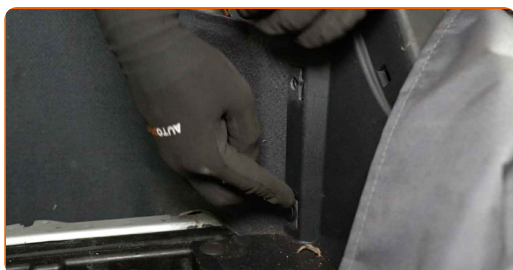
40 Trate os fixadores do amortecedor. Use massa de cobre.



41 Conecte o forro lateral do porta-malas.



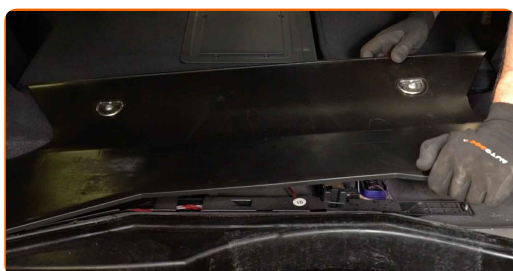
42 Instale os grampos do forro lateral do porta-malas.



43 Instale e fixe a proteção traseira do farol.



44 Instale o painel central de plástico de proteção.



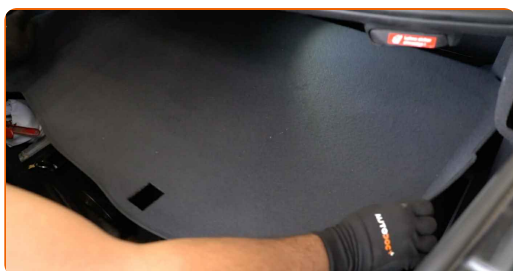
- 45** Aparafuse o fixador do painel central de plástico de proteção. Use Torx T40. Use uma chave de torque. Aperte-o para o torque de 11 Nm.



- 46** Volte a colocar o banco na sua posição inicial.



- 47** Coloque o revestimento inferior do compartimento de carga.



- 48** Feche a tampa do compartimento de bagagem.

MUITO BEM! 

VER MAIS TUTORIAIS

AUTODOC – ALTA QUALIDADE E PEÇAS DE AUTOMÓVEIS A PREÇOS ACESSÍVEIS ONLINE

APLICATIVO MÓVEL AUTODOC: AGARRE ÓTIMAS OFERTAS E FAÇA COMPRAS CONVENIENTEMENTE



AUTODOC

GET IT ON
Google Play

Download on the
App Store

Download

UMA ENORME SELEÇÃO DE PEÇAS DE REPOSIÇÃO PARA O SEU AUTOMÓVEL

AMORTECEDOR: UMA AMPLA SELEÇÃO

(i) DISCLAIMER (ISENÇÃO DE RESPONSABILIDADE):

O documento contém apenas recomendações gerais que podem ser úteis para os Senhores quando procederem a trabalhos de reparação ou substituição. AUTODOC não se responsabiliza por qualquer perda, lesão, danificação de propriedade que ocorre durante o processo de reparação ou substituição devido a utilização incorreta ou interpretação errada da informação fornecida.

AUTODOC não se responsabiliza por qualquer possível erro ou falta de clareza contidos neste guia. A informação fornecida destina-se exclusivamente a fins de informação e não pode substituir as instruções de especialista.

AUTODOC não se responsabiliza pelo uso incorreto ou perigoso de equipamento, ferramentas e peças de automóvel. AUTODOC recomenda fortemente usar do máximo cuidado e observar as regras de segurança quando proceder a trabalhos de reparação ou substituição. Lembramos: o uso de peças de automóvel de qualidade inferior não garante o nível apropriado de segurança no trânsito.

© Copyright 2023 – Todos os conteúdos deste site, especialmente textos, fotografias e gráficos, estão sob a proteção do copyright. AUTODOC SE reserva todos os direitos, incluindo os direitos de reprodução, publicação, edição e tradução.