



Como mudar óleo do
motor e filtro em
MERCEDES-BENZ CLK
(C208) V6 - guia de
substituição

TUTORIAL EM VÍDEO SEMELHANTE



Este vídeo mostra o procedimento de substituição de uma peça de automóvel semelhante noutro veículo

Importante!

Este procedimento de substituição pode ser usado para:
MERCEDES-BENZ CLK (C208) 320 3.2 (208.365), MERCEDES-BENZ CLK (C208) 430
4.3 (208.370), MERCEDES-BENZ CLK (C208) 55 AMG 5.4 (208.374)

Os passos podem variar ligeiramente dependendo do design do automóvel.

Este tutorial foi criado com base no procedimento de substituição de uma peça de automóvel semelhante em: MERCEDES-BENZ Classe C Sedan (W203) C 240 (203.061)

**SUBSTITUIÇÃO: ÓLEO DO MOTOR E FILTRO –
MERCEDES-BENZ CLK (C208) V6. FERRAMENTAS QUE
NECESSITA:**



- Escova de Arame
- Spray de limpeza multiusos
- Chave dinamométrica
- Chave Combinada nº 13
- Chave de caixa n.º 8
- Chave de caixa n.º 13
- Chave soquete para filtro de óleo 74/15F
- Chave de catraca
- Recipiente de drenagem de óleo
- Funil
- Chave De Fenda Plana
- Toalha microfibra
- Cobertura para guarda-lamas

Comprar ferramentas

**Substituição: óleo do motor e filtro – MERCEDES-BENZ CLK (C208) V6.
Conselho da AUTODOC:**

- Substitua o filtro de óleo sempre que trocar o óleo do motor.
- Use apenas os novos O-rings durante a instalação.
- Use luvas para evitar o contato com o líquido quente.
- Por favor, tenha em atenção: todos os trabalhos no automóvel – MERCEDES-BENZ CLK (C208) V6 – devem ser efetuados com o motor desligado.

EFETUAR A SUBSTITUIÇÃO, NA SEGUINTE ORDEM:

- 1 Abra o capô.
- 2 Use uma cobertura de proteção para prevenir a danificação da pintura e das peças plásticas do automóvel.
- 3 Desaperte o bujão de abastecimento de óleo.



- 4 Eleve o automóvel utilizando um macaco ou coloque-o sobre um poço de inspeção.

Substituição: óleo do motor e filtro – MERCEDES-BENZ CLK (C208) V6. Os profissionais recomendam:

- O veículo deve estar sobre uma superfície plana, e se estiver inclinado, o tampão de drenagem deve estar no ponto mais baixo.

5

Solte os fixadores da tampa inferior do cárter. Use uma chave soquete nº 8. Use uma chave de catraca.



6

Remova a tampa do cárter de óleo.

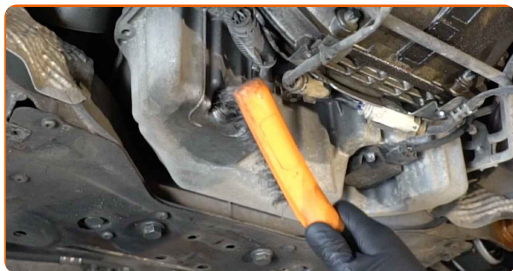


7

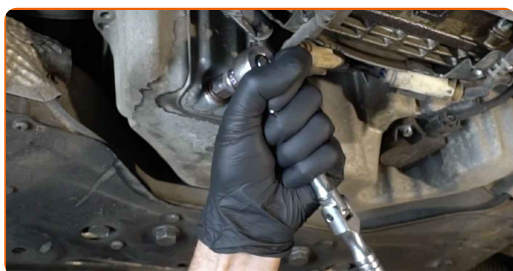
Coloque um recipiente de óleo usado com pelo menos 9 litros de capacidade sob o orifício de drenagem.



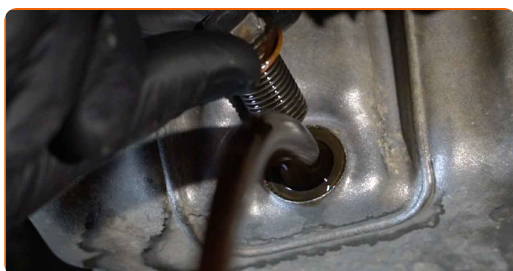
8 Limpe a área do orifício de drenagem do cárter. Use uma escova metálica. Use o spray de limpeza universal.



9 Desaperte o bujão de drenagem. Use uma chave combinada nº 13. Use uma chave soquete nº 13. Use uma chave de catraca.



10 Drene o óleo usado.



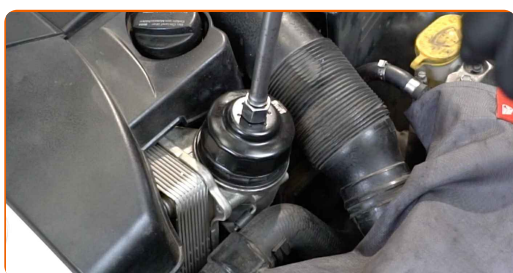
Substituição: óleo do motor e filtro – MERCEDES-BENZ CLK (C208) V6.
Conselho da AUTODOC:

- Cuidado! O óleo pode estar quente.
- Espere até que o óleo esteja completamente drenado do orifício de drenagem.

11 Limpe a tampa do compartimento do filtro de óleo.

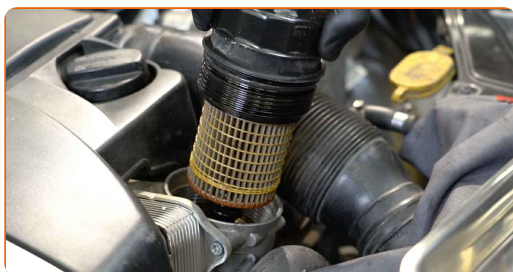


12 Desaperte a tampa da caixa do filtro em conjunto com o antigo elemento do filtro. Use o soquete 74/15F. Use uma chave de catraca.



13 Prepare um recipiente para o filtro de óleo antigo.

14 Coloque o filtro de óleo antigo no recipiente.



Substituição: óleo do motor e filtro – MERCEDES-BENZ CLK (C208) V6.
AUTODOC recomenda:

- Mova o recipiente. O óleo começa a drenar imediatamente para fora do orifício de drenagem após ter sido removido o filtro de óleo.

15 Cubra a caixa do filtro de óleo com uma toalha de microfibra para evitar que a sujeira e objetos estranhos entrem no sistema.

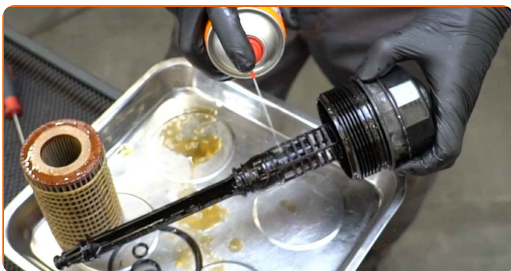
16 Desencaixe o filtro de óleo da tampa do filtro.



17 Retire anéis em O antigos da tampa do filtro de óleo. Use uma chave de fenda plana.



18 Limpe a tampa do compartimento do filtro de óleo. Use o spray de limpeza universal.



19 Instale anéis em O novos e um filtro de óleo novo nos seus locais de montagem na tampa do filtro.



Por favor tenha em atenção!

- Certifique-se que instala o filtro corretamente. Não confunda os lados da peça.

20 Lubrifique o selo de borracha do novo filtro com um pouco de óleo novo.

21 Retire a toalha de microfibra do alojamento do filtro de óleo.

22 Instale a nova tampa da caixa do filtro de óleo e aperte-a. Use o soquete 74/15F. Use uma chave de torque. Aperte-o para o torque de 25 Nm.



23 Limpe a área do orifício de drenagem do cárter.



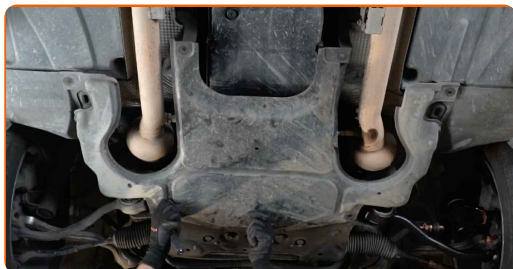
24 Aparafuse o novo bujão de drenagem e aperte-o. Use uma chave soquete nº 13. Use uma chave de torque. Aperte-o para o torque de 30 Nm.



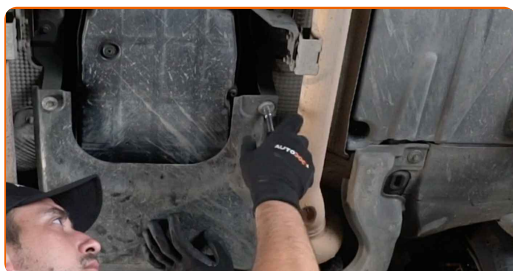
25 Limpe a área do orifício de drenagem do cárter. Use o spray de limpeza universal.



26 Reinstale a tampa inferior do cárter de óleo.

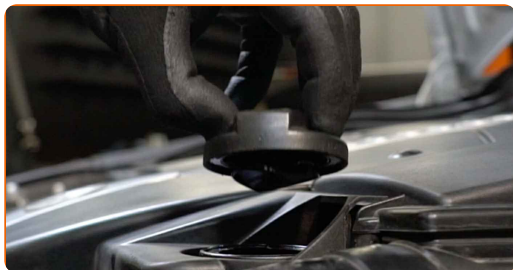


27 Aperte os fixadores da tampa inferior do cárter. Use uma chave soquete nº 8. Use uma chave de catraca.

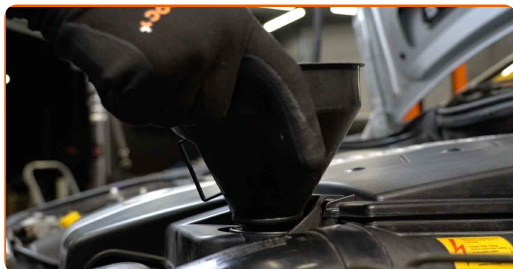


28 Abaixar o automóvel.

29 Retire o tampão de enchimento de óleo.



30 Insira o funil.



31

Despeje o óleo no motor através do gargalo de enchimento de óleo. Quantidade necessária de óleo: 8 l.



Substituição: óleo do motor e filtro – MERCEDES-BENZ CLK (C208) V6.
Conselho:

- Usar o óleo recomendado pelo fabricante.

32

Instale o tampão de enchimento de óleo.



33

Aperte a tampa de enchimento de óleo.



34

Ligue a ignição.

35

Verifique o nível de óleo, utilizando o computador de bordo. Adicione óleo, se necessário.

- 36** Ligue o motor por alguns minutos. Após a luz de advertência da pressão do óleo se apagar, desligue o motor. Desligue a ignição.



Substituição: óleo do motor e filtro – MERCEDES-BENZ CLK (C208) V6. Os especialistas da AUTODOC recomendam:

- Certifique-se que a tampa de enchimento de óleo está devidamente apertada.
- Verifique o bujão roscado do orifício de drenagem e a vedação do filtro de óleo quanto à estanqueidade. Se necessário, aperte-os com cuidado.

- 37** Remova a proteção do guarda-lamas.

- 38** Feche o capô.

Substituição: óleo do motor e filtro – MERCEDES-BENZ CLK (C208) V6.
Conselho da AUTODOC:

- Observe que a luz de advertência da pressão do óleo, que indica pressão insuficiente no sistema de lubrificação, pode ficar acesa mais tempo do que o normal. Após alguns segundos, o óleo irá encher todos os canais e a luz irá apagar-se.
- Para proteger o meio ambiente da poluição, descarte os filtros usados em pontos de recolha especiais.

MUITO BEM! 

[VER MAIS TUTORIAIS](#)

AUTODOC – ALTA QUALIDADE E PEÇAS DE AUTOMÓVEIS A PREÇOS ACESSÍVEIS ONLINE

APLICATIVO MÓVEL AUTODOC: AGARRE ÓTIMAS OFERTAS E FAÇA COMPRAS CONVENIENTEMENTE



UMA ENORME SELEÇÃO DE PEÇAS DE REPOSIÇÃO PARA O SEU AUTOMÓVEL

FILTROS DE ÓLEO: UMA AMPLA SELEÇÃO

(i) DISCLAIMER (ISENÇÃO DE RESPONSABILIDADE):

O documento contém apenas recomendações gerais que podem ser úteis para os Senhores quando procederem a trabalhos de reparação ou substituição. AUTODOC não se responsabiliza por qualquer perda, lesão, danificação de propriedade que ocorre durante o processo de reparação ou substituição devido a utilização incorreta ou interpretação errada da informação fornecida.

AUTODOC não se responsabiliza por qualquer possível erro ou falta de clareza contidos neste guia. A informação fornecida destina-se exclusivamente a fins de informação e não pode substituir as instruções de especialista.

AUTODOC não se responsabiliza pelo uso incorreto ou perigoso de equipamento, ferramentas e peças de automóvel. AUTODOC recomenda fortemente usar do máximo cuidado e observar as regras de segurança quando proceder a trabalhos de reparação ou substituição. Lembramos: o uso de peças de automóvel de qualidade inferior não garante o nível apropriado de segurança no trânsito.

© Copyright 2022 – Todos os conteúdos deste site, especialmente textos, fotografias e gráficos, estão sob a proteção do copyright. AUTODOC GmbH reserva todos os direitos, incluindo os direitos de reprodução, publicação, edição e tradução.