



Como mudar rolamento
da roda da parte
dianteira em

MERCEDES-BENZ CLS
Shooting Brake (X218) -
guia de substituição

TUTORIAL EM VÍDEO SEMELHANTE



Este vídeo mostra o procedimento de substituição de uma peça de automóvel semelhante noutro veículo

Importante!

Este procedimento de substituição pode ser usado para:

MERCEDES-BENZ CLS Shooting Brake (X218) CLS 350 (218.959), MERCEDES-BENZ CLS Shooting Brake (X218) CLS 500 (218.973), MERCEDES-BENZ CLS Shooting Brake (X218) CLS 63 AMG (218.974), MERCEDES-BENZ CLS Shooting Brake (X218) CLS 250 CDI / BlueTEC / d (218.903, 218.904), MERCEDES-BENZ CLS Shooting Brake (X218) CLS 350 CDI (218.923), MERCEDES-BENZ CLS Shooting Brake (X218) CLS 63 AMG (218.975), MERCEDES-BENZ CLS Shooting Brake (X218) CLS 220 BlueTEC / d (218.901), MERCEDES-BENZ CLS Shooting Brake (X218) CLS 220 BlueTEC (218.901), MERCEDES-BENZ CLS Shooting Brake (X218) CLS 350 BlueTEC / d (218.926), MERCEDES-BENZ CLS Shooting Brake (X218) CLS 400 (218.965), MERCEDES-BENZ CLS Shooting Brake (X218) CLS 400 (218.961)

Os passos podem variar ligeiramente dependendo do design do automóvel.

Este tutorial foi criado com base no procedimento de substituição de uma peça de automóvel semelhante em: MERCEDES-BENZ Classe E Sedan (W211) E 270 CDI (211.016)

SUBSTITUIÇÃO: ROLAMENTO DA RODA – MERCEDES-BENZ CLS SHOOTING BRAKE (X218). LISTA DAS FERRAMENTAS DE QUE IRÁ NECESSITAR:



- Escova de Arame
- Escova de limpeza de nylon
- Spray WD-40
- Produto de limpeza para travões
- Spray de limpeza multiusos
- Massa de cobre
- Massa polivalente
- Chave dinamométrica
- Chave Combinada nº 17
- Chave Combinada nº 32
- Ponta hexagonal n.º H5
- Chave de caixa n.º 13
- Chave de caixa n.º 21
- Ponta de Torx T30
- Soquete de impacto para roda nº 17
- Chave de catraca
- Vira-macho
- Chave de impacto
- Kit de saca casquilhos e rolamentos
- Ferramenta reposicionador de travões
- Martelo
- Martelo de borracha
- Alicates de bico redondo
- Pé-de-cabra
- Saca-polia de três garras
- Calço de roda

Comprar ferramentas

Substituição: rolamento da roda – MERCEDES-BENZ CLS Shooting Brake (X218). Conselho de especialistas da AUTODOC:

- Não reutilize o conjunto de rolamento do seu automóvel MERCEDES-BENZ CLS Shooting Brake (X218).
- O procedimento de substituição do rolamento do cubo da roda é idêntico para as duas rodas no mesmo eixo.
- Por favor, tenha em atenção: todos os trabalhos no automóvel – MERCEDES-BENZ CLS Shooting Brake (X218) – devem ser efetuados com o motor desligado.

EFETUAR A SUBSTITUIÇÃO, NA SEGUINTE ORDEM:

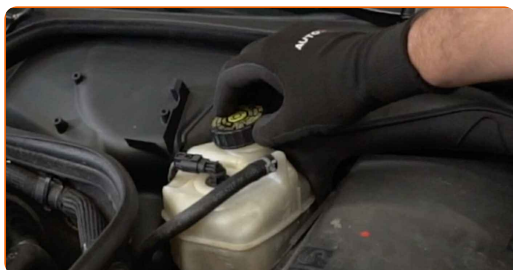
1 Abra o capô.

2 Conecte o equipamento de serviço e coloque o sistema SBC em modo de manutenção.

Por favor tenha em atenção!

- Alguns veículos podem não possuir o sistema SBC.

3 Desaperte a tampa do reservatório de líquido dos travões.



4 Fixe as rodas com os calços.

5

Solte os parafusos de montagem das rodas. Use o soquete de impacto para roda #17.



6

Elevar a parte dianteira do carro e fixar em suportes.

7

Desaperte os parafusos da roda.

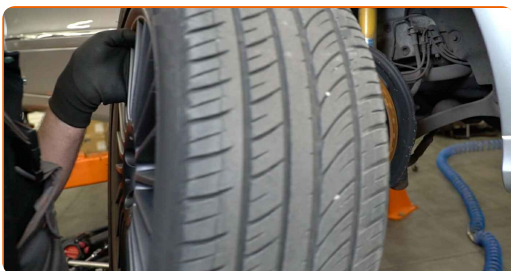


AUTODOC recomenda:

- Importante! Segure a roda enquanto desenrosca os parafusos de fixação.
MERCEDÉS-BENZ CLS Shooting Brake (X218)

8

Retire a roda.



9 Desconecte o sensor do indicador de desgaste das pastilhas de travão. Use alicates de ponta arredondada.



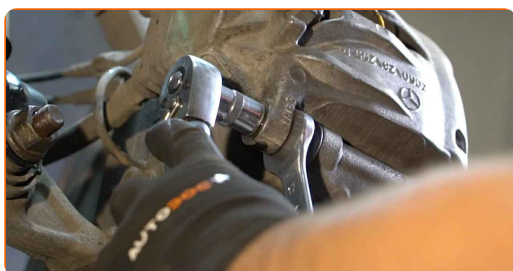
10 Afaste as pastilhas de travão. Utilize um pé-de-cabra.



11 Limpe os elementos de fixação da pinça de travão. Use uma escova metálica. Use spray WD-40.



12 Desparafuse a fixação de pinça de travão. Use uma chave combinada nº 17. Use uma chave soquete nº 13. Use uma chave de catraca.



13

Retire a pinça de travão.



Substituição: rolamento da roda – MERCEDES-BENZ CLS Shooting Brake (X218). Conselho:

- Prenda a pinça à suspensão ou à estrutura com um fio sem desligar da mangueira de travão para evitar a despressurização do sistema de travagem.
- Certifique-se de que a pinça de travão não está solta na mangueira do travão.
- Não pressione o pedal do travão depois de a pinça do travão ter sido removida. Como resultado, o pistão pode sair do cilindro de travão, e pode ocorrer a fuga de fluido de travão e a despressurização do sistema.
- Verifique o suporte da pinça do travão, os pinos-guia da pinça do travão e os foles. Limpe-os. Substitua, se necessário.

14

Trate o pistão da pinça de travão. Utilize a escova de limpeza de nylon. Utilize um produto de limpeza para travões.

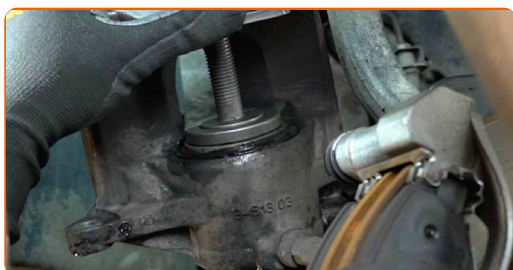


AUTODOC recomenda:

- Substituição: rolamento da roda – MERCEDES-BENZ CLS Shooting Brake (X218).
Depois de aplicar o spray, espere alguns minutos.

15

Instale a ferramenta de retrocesso do pinça do travão.



16

Remover as pastilhas de travão.

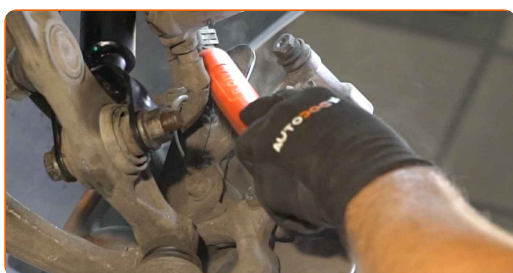


17

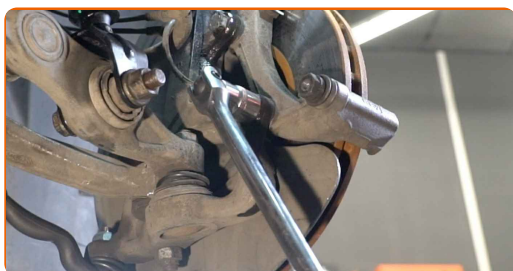
Desconecte o sensor de desgaste das pastilhas de travão.

18

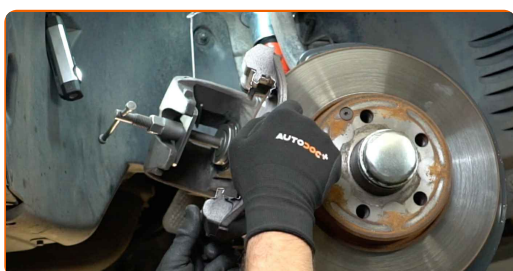
Limpe os fixadores do suporte da pinça de travão. Use uma escova metálica. Use spray WD-40.



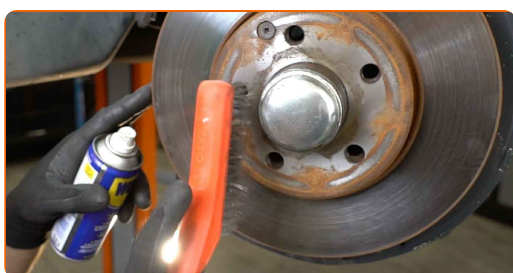
- 19** Desaperte a fixação da braçadeira da pinça. Use uma chave soquete nº 21. Use uma chave de tarraxa. Use uma chave de catraca.



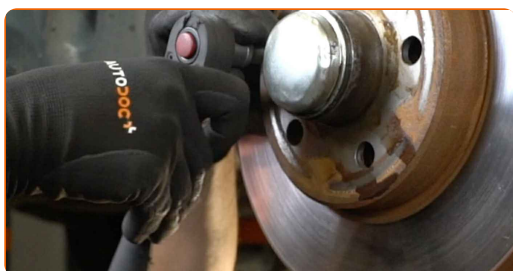
- 20** Retire a braçadeira da pinça.



- 21** Limpe os elementos de fixação do disco de travão. Use uma escova metálica. Use spray WD-40.



- 22** Desaperte a fixação do disco de travão. Use Torx T30. Use uma chave de fenda de impacto.



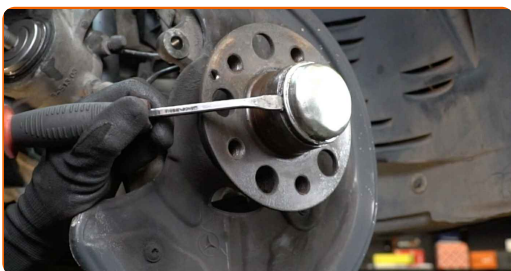
23

Remova o disco de travão.



24

Retire a tampa da porca do cubo de roda. Utilize um pé-de-cabra. Use um martelo.



Substituição: rolamento da roda – MERCEDES-BENZ CLS Shooting Brake (X218). Conselho de especialistas da AUTODOC:

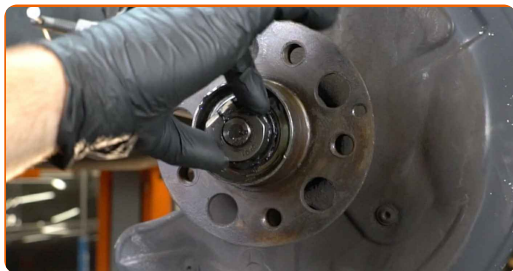
- Em alguns carros, a porca do cubo de roda não está protegida com uma tampa.

25

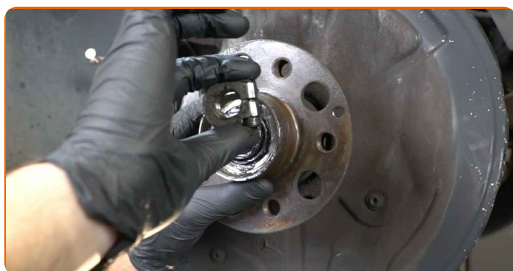
Afrouxe o parafuso de fixação do cubo de roda. Use HEX n.º H5 Use uma chave de catraca.



26 Desaparafuse a porca do cubo.



27 Retire a porca de aperto.



28 Retire o cubo e o rolamento em conjunto, uma vez que são uma unidade selada.



29 Limpe o assento de montagem do cubo de roda. Use o spray de limpeza universal.



30 Remova o rolamento do cubo de roda.



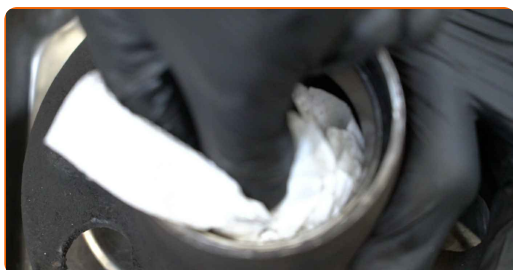
31 Remova o anel de vedação antigo. Utilize um pé-de-cabra.



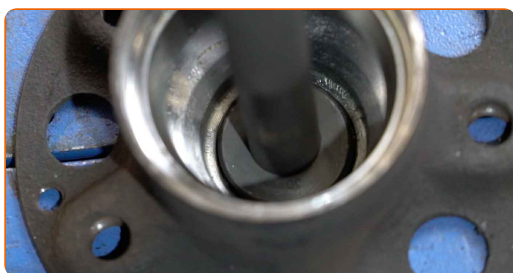
32 Remova o rolamento do cubo de roda.



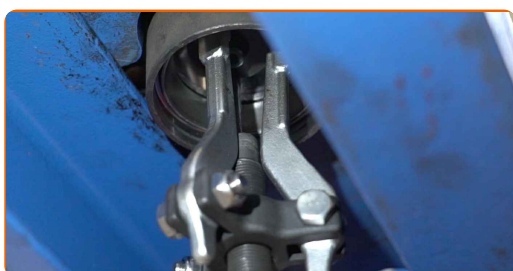
33 Limpe o local de montagem do rolamento de cubo.



34 Remova o anel interior do cubo de rolamento para fora do cubo da roda. Utilize o kit de saca casquilhos e rolamentos.



35 Remova o anel interior do cubo de rolamento para fora do cubo da roda. Use uma saca-polia de três garras. Utilize o kit de saca casquilhos e rolamentos.



36 Limpe o cubo. Use uma escova metálica. Use o spray de limpeza universal.



37 Aplique produto no local de montagem do conjunto do rolamento. Use um lubrificante multiusos.



38 Instale o anel interior do rolamento da roda no cubo. Utilize o kit de saca casquilhos e rolamentos.

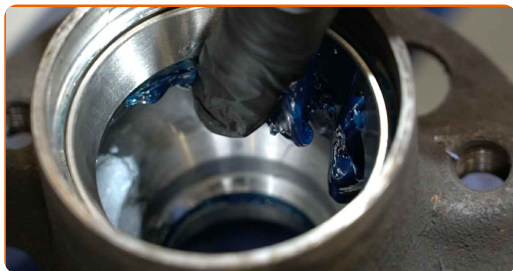


39 Instale o anel interior do rolamento da roda no cubo. Utilize o kit de saca casquilhos e rolamentos.



40

Aplique produto no local de montagem do conjunto do rolamento. Use um lubrificante multiusos.



41

Instale um novo rolamento de cubo de roda.



42

Aplique produto no local de montagem do conjunto do rolamento. Use um lubrificante multiusos.



43

Instale o novo anel de vedação. Utilize o kit de saca casquilhos e rolamentos.



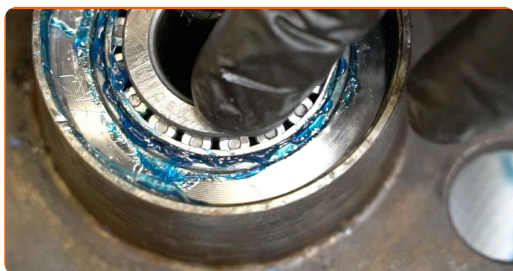
44

Aplique produto no local de montagem do conjunto do rolamento. Use um lubrificante multiusos.



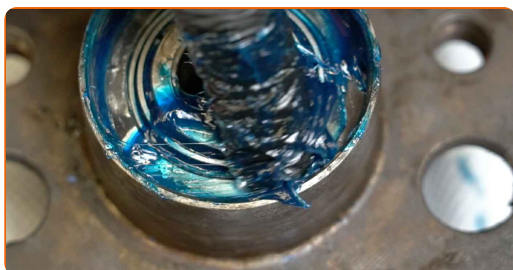
45

Instale um novo rolamento de cubo de roda.



46

Aplique produto no local de montagem do conjunto do rolamento. Use um lubrificante multiusos.



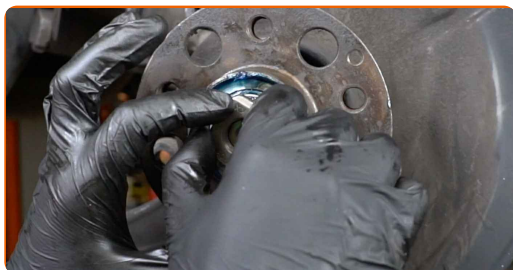
47

Instale o novo cubo da roda com um rolamento.



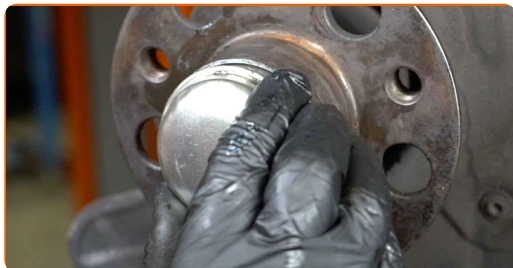
48

Instale a porca de fixação.

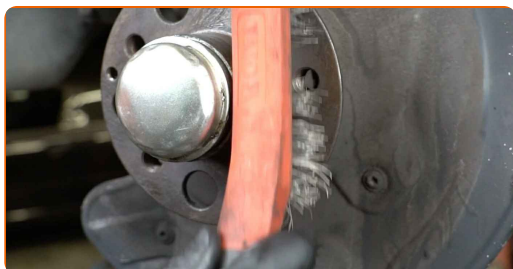


49 Aparafuse a porca do cubo.

50 Instale a tampa da porca do cubo.



51 Limpe o cubo. Use uma escova metálica. Trate a superfície de contacto. Use massa de cobre.



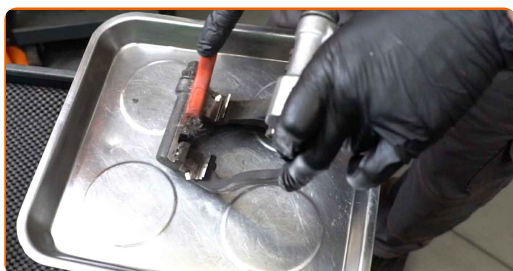
52 Instale o disco de travão.



53 Aperte a fixação do disco de travão. Use Torx T30. Use uma chave de torque. Aperte-o para o torque de 8 Nm.



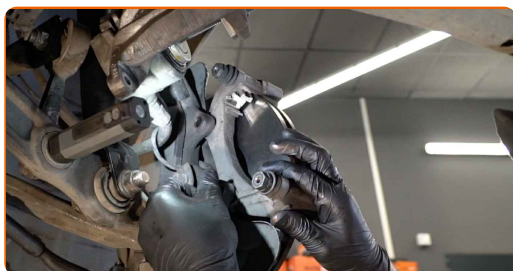
- 54** Limpe a braçadeira da pinça de travão de sujidade e poeira. Use uma escova metálica. Utilize um produto de limpeza para travões.



AUTODOC recomenda:

- Substituição: rolamento da roda – MERCEDES-BENZ CLS Shooting Brake (X218). Depois de aplicar o spray, espere alguns minutos.

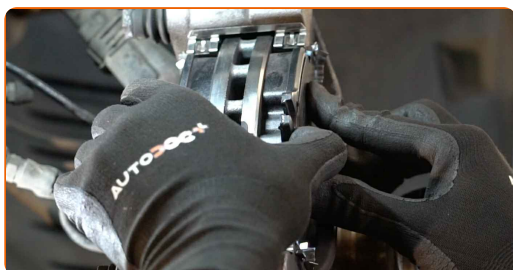
- 55** Instale a braçadeira da pinça do travão.



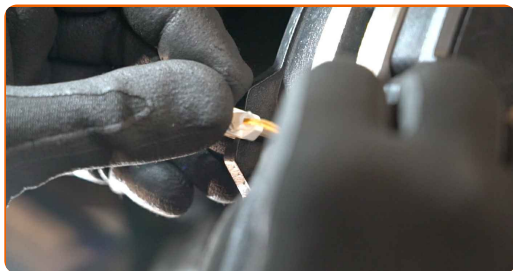
- 56** Aperte a braçadeira da pinça do travão. Use uma chave soquete nº 21. Use uma chave de torque. Aperte-o para o torque de 115 Nm.



- 57** Instale as pastilhas de travão.



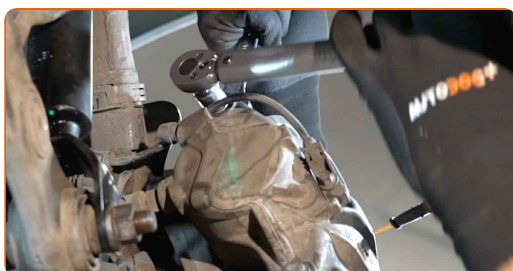
58 Ligue o sensor de desgaste das pastilhas do travão.



59 Pressione no pistão da pinça do travão. Use a ferramenta reposicionador de travões.



60 Instale a pinça do travão e fixe-o. Use uma chave combinada nº 17. Use uma chave soquete nº 13. Use uma chave de torque. Aperte-o para o torque de 35 Nm.



61 Conecte o sensor do indicador de desgaste das pastilhas de travão.



62 Retire a tampa da porca do cubo de roda.



63

Instale a roda.



AUTODOC recomenda:

- Importante! Segure a roda enquanto enrosca os parafusos de fixação.
MERCEDES-BENZ CLS Shooting Brake (X218)

64

Aperte os parafusos da roda. Use o soquete de impacto para roda #17.



65

Ajuste o rolamento da roda. Use uma chave combinada nº 32.



Substituição: rolamento da roda – MERCEDES-BENZ CLS Shooting Brake (X218). Os especialistas da AUTODOC recomendam:

- Não aplique força excessiva ao apertar a porca do cubo de roda. Isto pode danificar os rolamentos de rolos cónicos.

66 Solte os parafusos de montagem das rodas. Use o soquete de impacto para roda #17.

67 Desaperte os parafusos da roda.



AUTODOC recomenda:

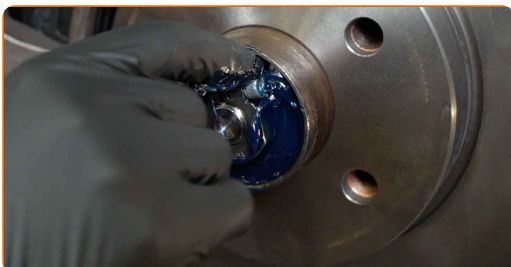
- **Aviso!** Para evitar lesões, deve segurar a roda enquanto desenrosca os parafusos de fixação. MERCEDES-BENZ CLS Shooting Brake (X218)

68 Retire a roda.

69 Aparafuse o parafuso de fixação do cubo de roda. Use HEX n.º H5 Use uma chave de catraca.

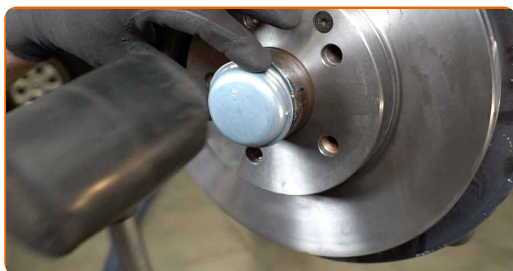


70 Aplique produto no rolamento do cubo de roda. Use um lubrificante multiusos.



71

Instale a tampa da porca do cubo. Use um martelo de borracha.



72

Trate a superfície onde o disco de travão entra em contacto com o aro da roda. Use massa de cobre.



73

Limpe a superfície do disco de travão. Utilize um produto de limpeza para travões.



AUTODOC recomenda:

- Substituição: rolamento da roda – MERCEDES-BENZ CLS Shooting Brake (X218).
Depois de aplicar o spray, espere alguns minutos.

74

Instale a roda.



AUTODOC recomenda:

- **Aviso!** Para evitar lesões, deve segurar a roda enquanto enrosca os parafusos de fixação do automóvel. MERCEDES-BENZ CLS Shooting Brake (X218)

75

Aperte os parafusos da roda. Use o soquete de impacto para roda #17.



76

Baixar o carro e trabalhar em ordem transversal, apertar os parafusos das rodas. Use o soquete de impacto para roda #17. Use uma chave de torque. Aperte-o para o torque de 130 Nm.



77

Retire os macacos e calços.



78

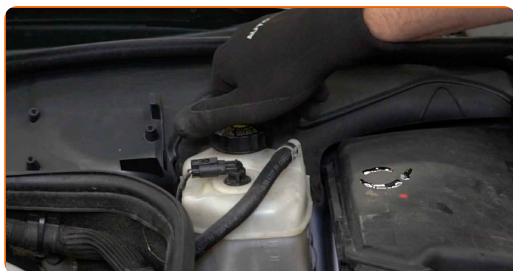
Coloque o sistema SBC em modo de funcionamento e desconecte o equipamento de serviço.

Substituição: rolamento da roda – MERCEDES-BENZ CLS Shooting Brake (X218). Conselho da AUTODOC:

- Verifique o nível do líquido de travões no depósito de expansão e reabasteça, se necessário.

79

Aperte a tampa do reservatório de líquido dos travões.



80

Feche o capô.

MUITO BEM! 

VER MAIS TUTORIAIS

AUTODOC – ALTA QUALIDADE E PEÇAS DE AUTOMÓVEIS A PREÇOS ACESSÍVEIS ONLINE

APLICATIVO MÓVEL AUTODOC: AGARRE ÓTIMAS OFERTAS E FAÇA COMPRAS CONVENIENTEMENTE



+ AUTODOC

GET IT ON Google Play

Download on the App Store

Download

UMA ENORME SELEÇÃO DE PEÇAS DE REPOSIÇÃO PARA O SEU AUTOMÓVEL

ROLAMENTO DA RODA: UMA AMPLA SELEÇÃO

(i) DISCLAIMER (ISENÇÃO DE RESPONSABILIDADE):

O documento contém apenas recomendações gerais que podem ser úteis para os Senhores quando procederem a trabalhos de reparação ou substituição. AUTODOC não se responsabiliza por qualquer perda, lesão, danificação de propriedade que ocorre durante o processo de reparação ou substituição devido a utilização incorreta ou interpretação errada da informação fornecida.

AUTODOC não se responsabiliza por qualquer possível erro ou falta de clareza contidos neste guia. A informação fornecida destina-se exclusivamente a fins de informação e não pode substituir as instruções de especialista.

AUTODOC não se responsabiliza pelo uso incorreto ou perigoso de equipamento, ferramentas e peças de automóvel. AUTODOC recomenda fortemente usar do máximo cuidado e observar as regras de segurança quando proceder a trabalhos de reparação ou substituição. Lembramos: o uso de peças de automóvel de qualidade inferior não garante o nível apropriado de segurança no trânsito.

© Copyright 2022 – Todos os conteúdos deste site, especialmente textos, fotografias e gráficos, estão sob a proteção do copyright. AUTODOC GmbH reserva todos os direitos, incluindo os direitos de reprodução, publicação, edição e tradução.