



Como mudar vidro  
espelho retrovisor em  
**Mercedes W201** - guia de  
substituição

## TUTORIAL EM VÍDEO



### **Importante!**

Este procedimento de substituição pode ser usado para:

MERCEDES-BENZ 190 (W201) E 1.8 (201.018), MERCEDES-BENZ 190 (W201) 2.0 (201.022), MERCEDES-BENZ 190 (W201) E 2.0 (201.024), MERCEDES-BENZ 190 (W201) 2.0 (201.023), MERCEDES-BENZ 190 (W201) E 2.0, MERCEDES-BENZ 190 (W201) E 2.3-16, MERCEDES-BENZ 190 (W201) E 2.3-16 (201.034), MERCEDES-BENZ 190 (W201) E 2.3, MERCEDES-BENZ 190 (W201) E 2.3 (201.028), MERCEDES-BENZ 190 (W201) E 2.5-16 Evolution (201.036), MERCEDES-BENZ 190 (W201) E 2.5-16 (201.035), MERCEDES-BENZ 190 (W201) E 2.6, MERCEDES-BENZ 190 (W201) D 2.0 (201.122), MERCEDES-BENZ 190 (W201) D 2.5 (201.126), MERCEDES-BENZ 190 (W201) Turbo-D 2.5 (201.128), (+ 74)

Os passos podem variar ligeiramente dependendo do design do automóvel.

**SUBSTITUIÇÃO: VIDRO ESPELHO RETROVISOR –  
MERCEDES W201. LISTA DAS FERRAMENTAS DE QUE  
IRÁ NECESSITAR:**



- Spray de limpeza multiusos
- Cobertura para guarda-lamas
- Ferramentas para desmontar painel/plástico

**COMPRAR FERRAMENTAS**

**Substituição: vidro espelho retrovisor – Mercedes W201. Conselho:**

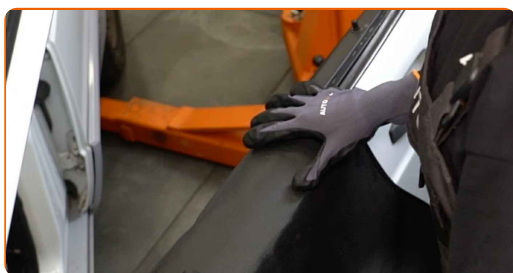
- O procedimento de substituição é idêntico para o espelho retrovisor do lado direito e do lado esquerdo.
- Por favor, tenha em atenção: todos os trabalhos no automóvel – Mercedes W201 – devem ser efetuados com o motor desligado.

**EFETUAR A SUBSTITUIÇÃO, NA SEGUINTE ORDEM:**

**1** Abra a porta do carro.



**2** Use uma cobertura de proteção para prevenir a danificação da pintura e das peças plásticas do automóvel.

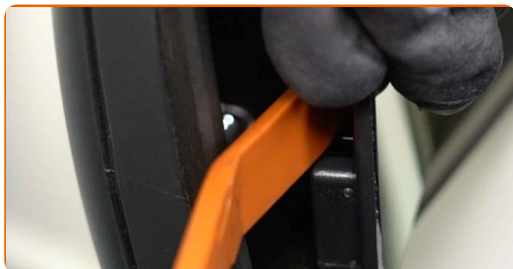


**3** Vire o vidro do espelho completamente para dentro.



4

Solte cuidadosamente o vidro do seu encaixe. Utilize uma ferramenta de acabamento de plástico.



5

Remova o vidro do espelho.



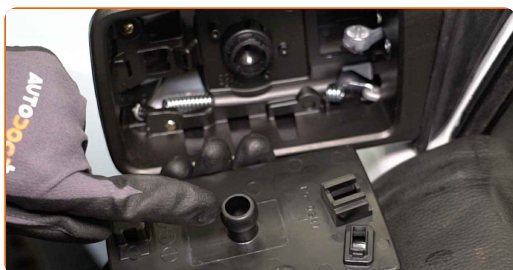
6

Limpe os locais de montagem do espelho. Use o spray de limpeza universal.



7

Instale o novo vidro do espelho.



### Substituição: vidro espelho retrovisor – Mercedes W201. Conselho de especialistas da AUTODOC:

- Certifique-se que ouve um clique a indicar que está fixa no local.
- Ao instalar, não aplique força excessiva para evitar que a peça fique danificada.
- Certifique-se de que o vidro do espelho está corretamente posicionado. Deve ser alinhado com as abas de bloqueio da carcaça.

8

Ajuste o espelho.



9

Remova a proteção do guarda-lamas.



10

Feche a porta do carro.



**MUITO BEM!** 

**VER MAIS TUTORIAIS**

## AUTODOC – ALTA QUALIDADE E PEÇAS DE AUTOMÓVEIS A PREÇOS ACESSÍVEIS ONLINE

APLICATIVO MÓVEL AUTODOC: AGARRE ÓTIMAS OFERTAS E FAÇA COMPRAS CONVENIENTEMENTE



**+ AUTODOC**

GET IT ON  
**Google Play**

Download on the  
**App Store**

**Download**

**UMA ENORME SELEÇÃO DE PEÇAS DE REPOSIÇÃO PARA O SEU AUTOMÓVEL**

**COMPRE PEÇAS DE REPOSIÇÃO PARA MERCEDES**

**VIDRO ESPELHO RETROVISOR: UMA AMPLA SELEÇÃO**



**ESCOLHA AUTO PEÇAS PARA MERCEDES W201**

**VIDRO ESPELHO RETROVISOR PARA MERCEDES: COMPRE AGORA**

**VIDRO ESPELHO RETROVISOR PARA MERCEDES W201: AS MELHORES PROMOÇÕES & OFERTAS**

## **ⓘ DISCLAIMER (ISENÇÃO DE RESPONSABILIDADE):**

O documento contém apenas recomendações gerais que podem ser úteis para os Senhores quando procederem a trabalhos de reparação ou substituição. AUTODOC não se responsabiliza por qualquer perda, lesão, danificação de propriedade que ocorre durante o processo de reparação ou substituição devido a utilização incorreta ou interpretação errada da informação fornecida.

AUTODOC não se responsabiliza por qualquer possível erro ou falta de clareza contidos neste guia. A informação fornecida destina-se exclusivamente a fins de informação e não pode substituir as instruções de especialista.

AUTODOC não se responsabiliza pelo uso incorreto ou perigoso de equipamento, ferramentas e peças de automóvel. AUTODOC recomenda fortemente usar do máximo cuidado e observar as regras de segurança quando proceder a trabalhos de reparação ou substituição. Lembramos: o uso de peças de automóvel de qualidade inferior não garante o nível apropriado de segurança no trânsito.

© Copyright 2023 – Todos os conteúdos deste site, especialmente textos, fotografias e gráficos, estão sob a proteção do copyright. AUTODOC SE reserva todos os direitos, incluindo os direitos de reprodução, publicação, edição e tradução.