



Como mudar bobina de  
ignição em **Mercedes**  
**W201** - guia de  
substituição

## TUTORIAL EM VÍDEO



### **Importante!**

Este procedimento de substituição pode ser usado para:  
MERCEDES-BENZ 190 (W201) E 1.8 (201.018), MERCEDES-BENZ 190 (W201) E 2.0 (201.024), MERCEDES-BENZ 190 (W201) 2.0 (201.023), MERCEDES-BENZ 190 (W201) E 2.0, MERCEDES-BENZ 190 (W201) E 2.3, MERCEDES-BENZ 190 (W201) E 2.3 (201.028), MERCEDES-BENZ 190 (W201) 2.3, MERCEDES-BENZ 190 (W201) 2.3 E

---

Os passos podem variar ligeiramente dependendo do design do automóvel.

**SUBSTITUIÇÃO: BOBINA DE IGNIÇÃO – MERCEDES W201. FERRAMENTAS DE QUE IRÁ NECESSITAR:**



- Escova de Arame
- Lubrificante antigripante de alta temperatura
- Massa dielétrica
- Chave dinamométrica
- Chave Combinada n.º 10
- Chave de caixa n.º 10
- Chave de vela de ignição n.º 16
- Chave de catraca
- Chave phillips
- pé-de-cabra
- Cobertura para guarda-lamas

**COMPRAR FERRAMENTAS**

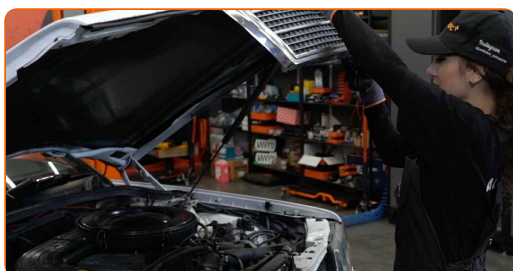
Substituição: bobina de ignição – Mercedes W201. Conselho da AUTODOC:

- Aviso! Desligue o motor antes de iniciar qualquer trabalho - Mercedes W201.

## EFETUAR A SUBSTITUIÇÃO, NA SEGUINTE ORDEM:

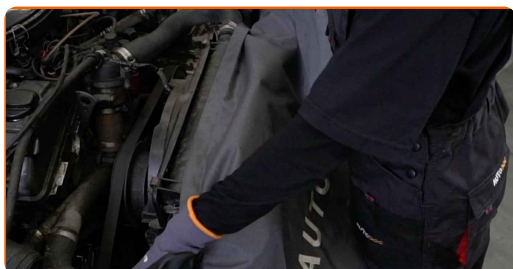
1

Abra o capô.



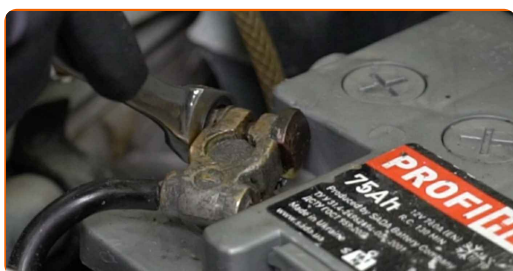
2

Use uma cobertura de proteção para prevenir a danificação da pintura e das peças plásticas do automóvel.



3

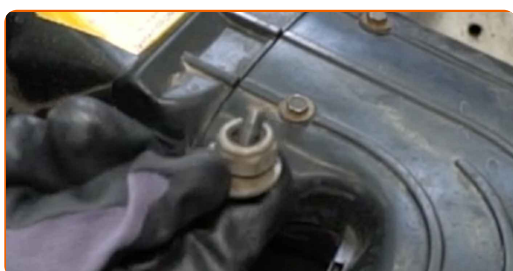
Desconecte o terminal do cabo de terra à bateria. Use uma chave combinada n° 10.



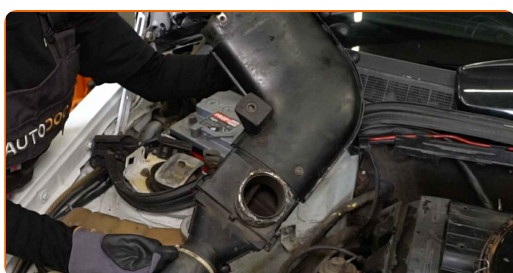
- 4** Desenrosque os parafusos do tubo de admissão. Use a chave Phillips. Use uma chave soquete nº 10. Use uma chave de catraca.



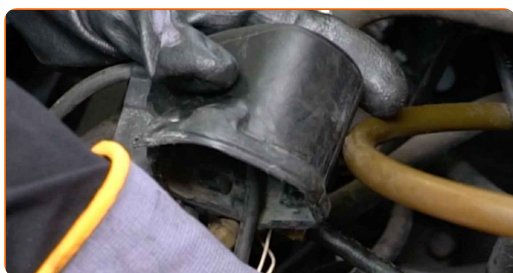
- 5** Retire os parafusos de fixação.



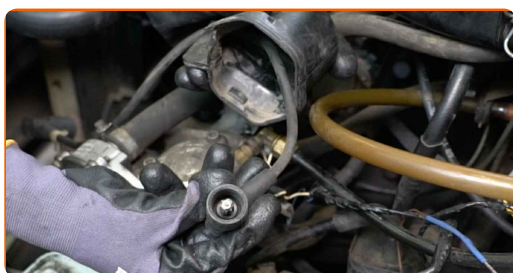
- 6** Desmonte o tubo de admissão.



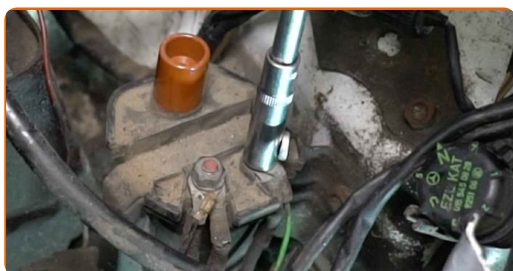
- 7** Remova a tampa da bobina de ignição.



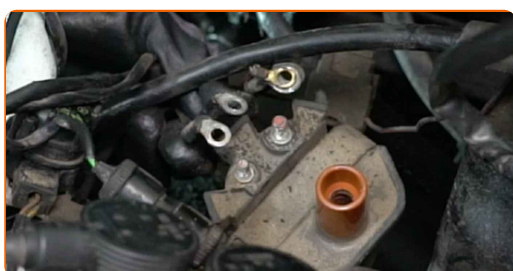
- 8** Desconecte o cabo de alta tensão da bobina de ignição.



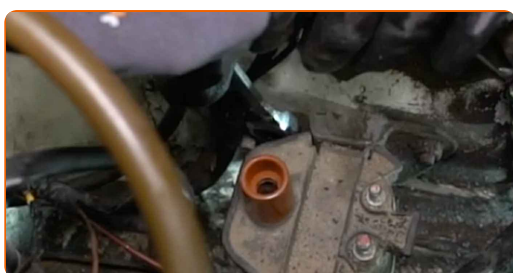
- 9** Desenrosque as porcas dos terminais da bobina de ignição. Use uma chave soquete nº 10. Use uma chave de catraca.



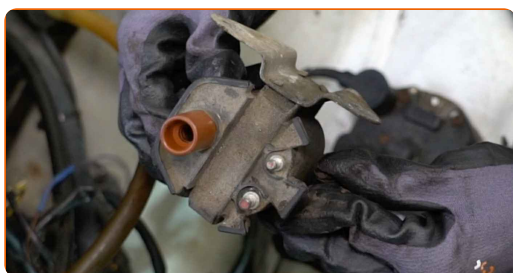
- 10** Desconecte os terminais da bobina de ignição.



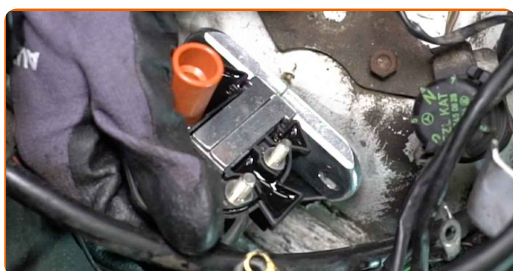
- 11** Desaparafuse os fixadores da bobina de ignição. Use uma chave combinada nº 10.



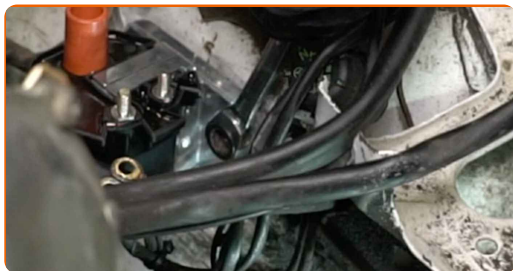
- 12** Remova a bobina de ignição.



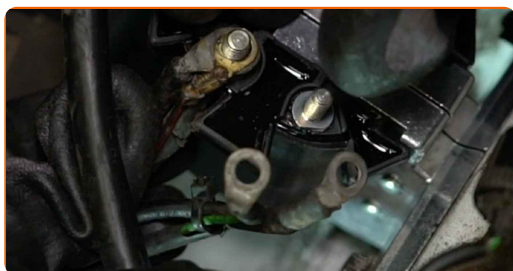
- 13** Instale uma nova bobina de ignição.



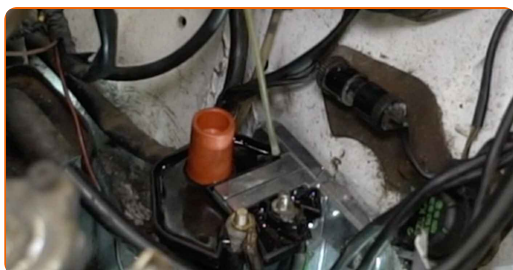
**14** Enrosque os elementos de fixação da bobina de ignição. Use uma chave combinada nº 10.



**15** Conecte os terminais à bobina da ignição.



**16** Trate os terminais da bobina de ignição. Use graxa dielétrica.



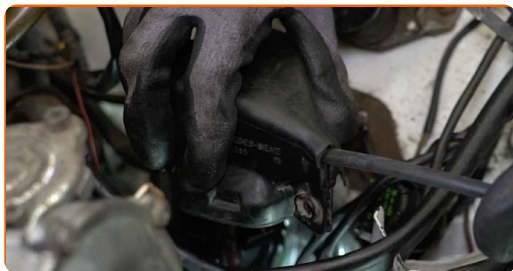
**17** Enrosque as porcas dos terminais da bobina de ignição. Use uma chave soquete nº 10. Use uma chave de catraca.



**18** Conecte o cabo de alta tensão à bobina de ignição.



**19** Coloque a tampa da bobina de ignição.



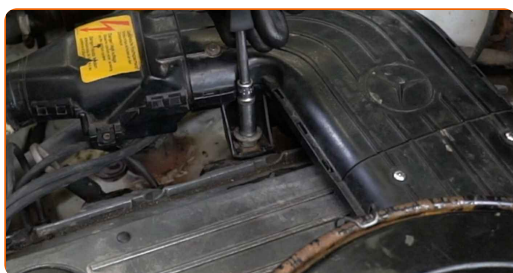
**20** Ligue o tubo de admissão.



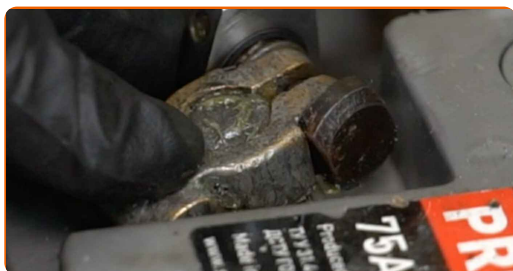
**21** Instale os parafusos de fixação.



**22** Enrosque os parafusos do tubo de admissão. Use a chave Phillips. Use uma chave soquete nº 10. Use uma chave de catraca.

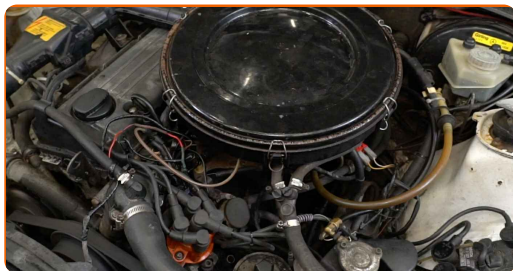


**23** Conecte o terminal do cabo de terra à bateria.



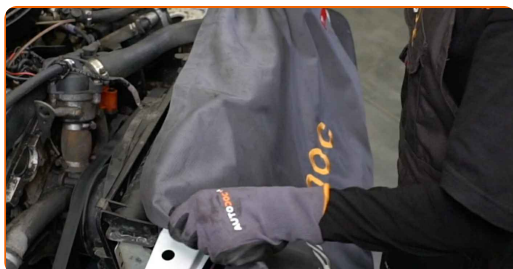


24 Ligue o motor por alguns minutos. Isso é necessário para garantir que o componente funcione corretamente.



25 Desligue o motor.

26 Remova a proteção do guarda-lamas.



27 Feche o capô.



MUITO BEM! 

VER MAIS TUTORIAIS

## AUTODOC – ALTA QUALIDADE E PEÇAS DE AUTOMÓVEIS A PREÇOS ACESSÍVEIS ONLINE

APLICATIVO MÓVEL AUTODOC: AGARRE ÓTIMAS OFERTAS E FAÇA COMPRAS CONVENIENTEMENTE



**+ AUTODOC**

GET IT ON  
**Google Play**

Download on the  
**App Store**

**Download**

**UMA ENORME SELEÇÃO DE PEÇAS DE REPOSIÇÃO PARA O SEU AUTOMÓVEL**

**COMPRE PEÇAS DE REPOSIÇÃO PARA MERCEDES**

**BOBINA DE IGNIÇÃO: UMA AMPLA SELEÇÃO**

**ESCOLHA AUTO PEÇAS PARA MERCEDES W201**

**BOBINA DE IGNIÇÃO PARA MERCEDES: COMPRE AGORA**

**BOBINA DE IGNIÇÃO PARA MERCEDES W201: AS  
MELHORES PROMOÇÕES & OFERTAS**

## **ⓘ DISCLAIMER (ISENÇÃO DE RESPONSABILIDADE):**

O documento contém apenas recomendações gerais que podem ser úteis para os Senhores quando procederem a trabalhos de reparação ou substituição. AUTODOC não se responsabiliza por qualquer perda, lesão, danificação de propriedade que ocorre durante o processo de reparação ou substituição devido a utilização incorreta ou interpretação errada da informação fornecida.

AUTODOC não se responsabiliza por qualquer possível erro ou falta de clareza contidos neste guia. A informação fornecida destina-se exclusivamente a fins de informação e não pode substituir as instruções de especialista.

AUTODOC não se responsabiliza pelo uso incorreto ou perigoso de equipamento, ferramentas e peças de automóvel. AUTODOC recomenda fortemente usar do máximo cuidado e observar as regras de segurança quando proceder a trabalhos de reparação ou substituição. Lembramos: o uso de peças de automóvel de qualidade inferior não garante o nível apropriado de segurança no trânsito.

© Copyright 2023 – Todos os conteúdos deste site, especialmente textos, fotografias e gráficos, estão sob a proteção do copyright. AUTODOC SE reserva todos os direitos, incluindo os direitos de reprodução, publicação, edição e tradução.