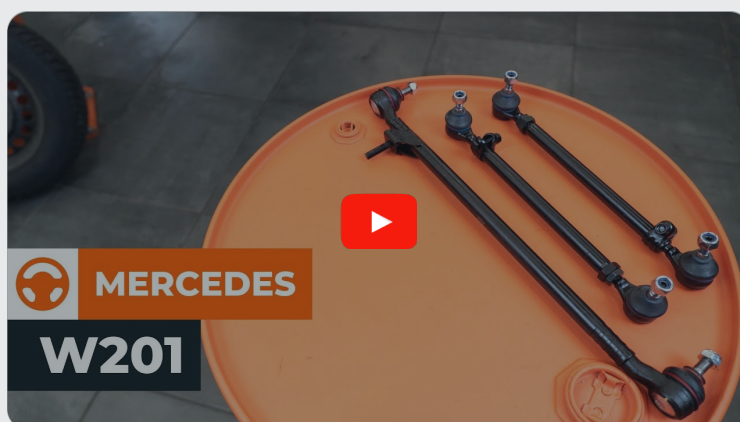




Como mudar barra de
direção interior em
Mercedes W201 - guia de
substituição

TUTORIAL EM VÍDEO



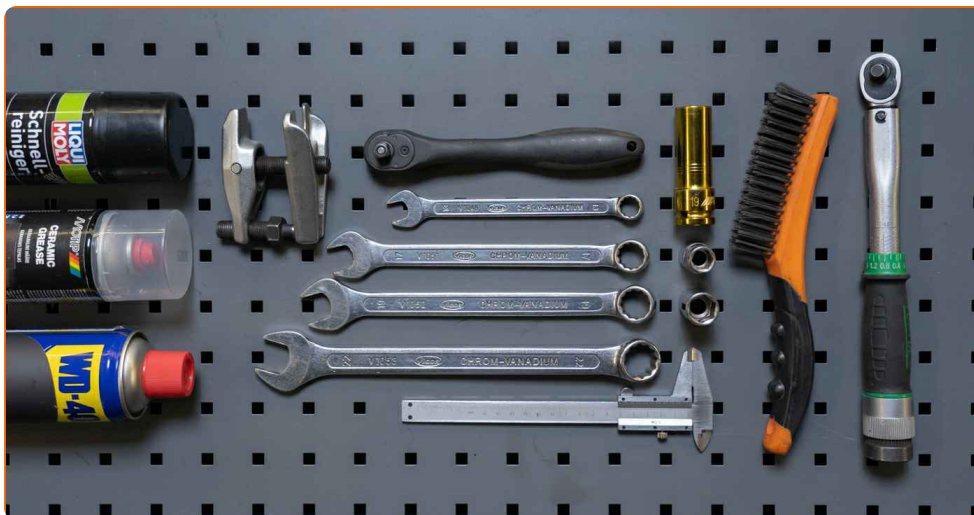
Importante!

Este procedimento de substituição pode ser usado para:

MERCEDES-BENZ 190 (W201) E 1.8 (201.018), MERCEDES-BENZ 190 (W201) 2.0 (201.022), MERCEDES-BENZ 190 (W201) E 2.0 (201.024), MERCEDES-BENZ 190 (W201) 2.0 (201.023), MERCEDES-BENZ 190 (W201) E 2.0, MERCEDES-BENZ 190 (W201) E 2.3-16, MERCEDES-BENZ 190 (W201) E 2.3-16 (201.034), MERCEDES-BENZ 190 (W201) E 2.3, MERCEDES-BENZ 190 (W201) E 2.3 (201.028), MERCEDES-BENZ 190 (W201) E 2.5-16 Evolution (201.036), MERCEDES-BENZ 190 (W201) E 2.5-16 (201.035), MERCEDES-BENZ 190 (W201) E 2.6, MERCEDES-BENZ 190 (W201) D 2.0 (201.122), MERCEDES-BENZ 190 (W201) D 2.5 (201.126), MERCEDES-BENZ 190 (W201) Turbo-D 2.5 (201.128), (+ 6)

Os passos podem variar ligeiramente dependendo do design do automóvel.

**SUBSTITUIÇÃO: BARRA DE DIREÇÃO INTERIOR –
MERCEDES W201. LISTA DAS FERRAMENTAS DE QUE
IRÁ NECESSITAR:**



- Escova de Arame
- Spray WD-40
- Spray de limpeza multiusos
- Massa lubrificante de cerâmica
- Chave dinamométrica
- Chave Combinada nº 13
- Chave Combinada nº 17
- Chave Combinada nº 19
- Chave Combinada nº 22
- Chave de caixa n.º 13
- Chave de caixa n.º 17
- Soquete de impacto para roda nº 17
- Chave de catraca
- Vira-macho
- Paquímetro
- Extrator de articulação esférica
- Calço de roda

COMPRAR FERRAMENTAS

Substituição: barra de direção interior – Mercedes W201. Os especialistas da AUTODOC recomendam:

- Todo o trabalho deve ser feito com o motor parado.

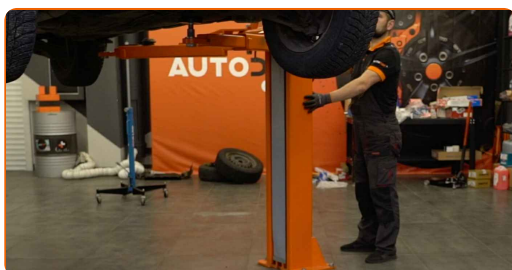
SUBSTITUIÇÃO: BARRA DE DIREÇÃO INTERIOR – MERCEDES W201. UTILIZE O SEGUINTE PROCEDIMENTO:

1 Fixe as rodas com os calços.

2 Afrouxe os parafusos de roda. Use o soquete de impacto para roda #17. Use uma chave de tarraxa.



3 Eleve o veículo.

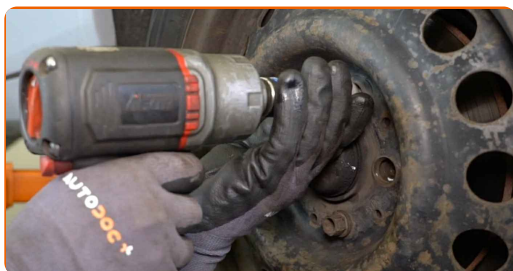


AUTODOC recomenda:

- Se estiver a utilizar um macaco, certifique-se de que este assenta sobre uma superfície plana sem desníveis.
- Certifique-se de fixar adicionalmente o automóvel com preguiças.

4

Desenrosque os parafusos de roda.

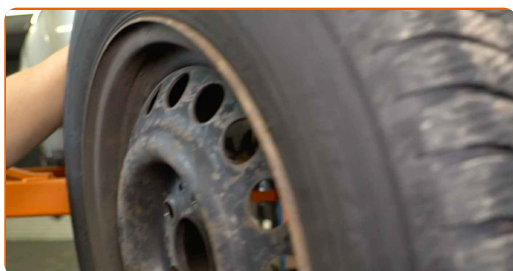


AUTODOC recomenda:

- Importante! Segure a roda enquanto desenrosca os parafusos de fixação.
Mercedes W201

5

Desmonte as rodas.



6

Limpe os elementos de fixação da barra de direção central e dos terminais da barra de direção. Use uma escova metálica. Use spray WD-40.

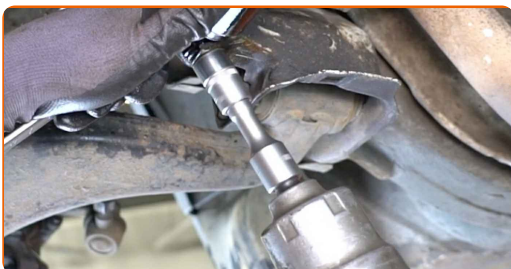


7

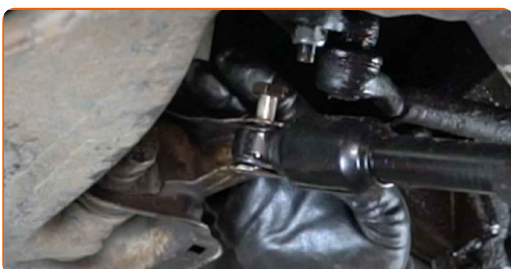
Limpe os elementos de fixação do amortecedor de direção. Use uma escova metálica. Use spray WD-40.



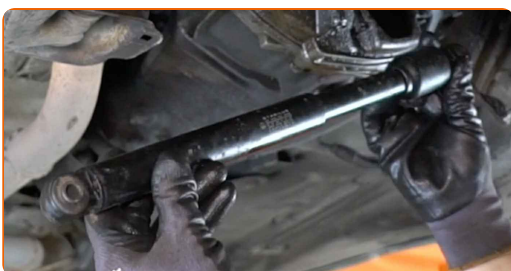
- 8** Desenrosque os elementos de fixação do amortecedor de direção. Use uma chave soquete nº 17. Use uma chave de catraca.



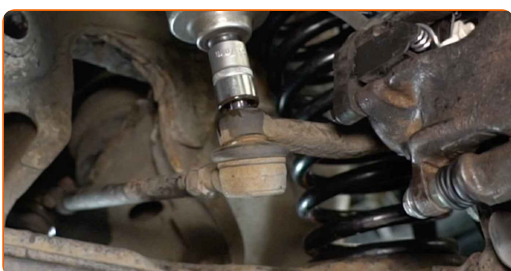
- 9** Retire os parafusos de fixação.



- 10** Desmonte o amortecedor de direção.

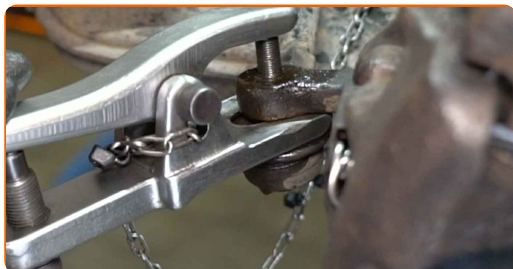


- 11** Desaparafuse a porca de fixação que liga a cabeça da barra de direção à manga de eixo. Use uma chave soquete nº 17. Use uma chave de catraca.



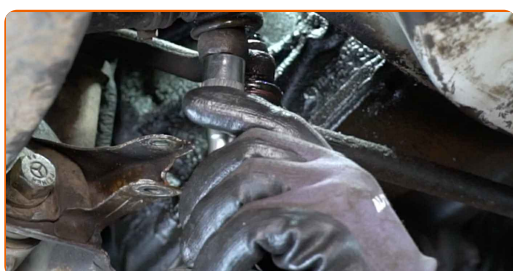
12

Desconecte a cabeça da barra de direção da manga de eixo. Use um extrator de articulação esférica.



13

Desenrosque o elemento de fixação que liga o terminal da barra de direção ao braço auxiliar de direção. Use uma chave soquete nº 17. Use uma chave de catraca.

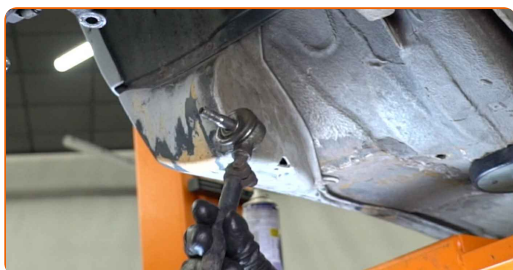


14

Separe o terminal da barra de direção do braço auxiliar de direção. Use um extrator de articulação esférica.

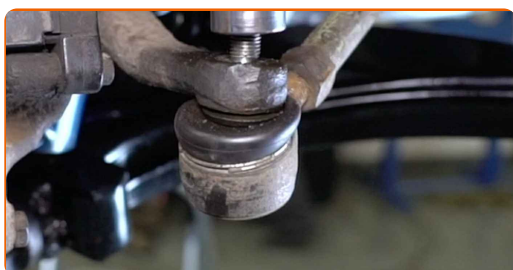
15

Desmonte a barra de direção.



16

Desaparafuse a porca de fixação que liga a cabeça da barra de direção à manga de eixo. Use uma chave soquete nº 17. Use uma chave de catraca.



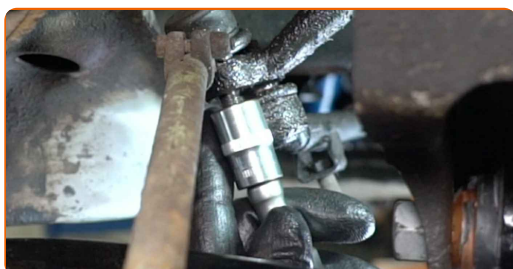
17

Desconecte a cabeça da barra de direção da manga de eixo. Use um extrator de articulação esférica.



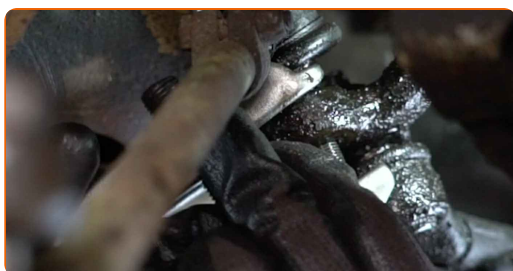
18

Desenrosque o elemento de fixação que liga o terminal da barra de direção ao braço auxiliar de direção. Use uma chave soquete nº 17. Use uma chave de catraca.



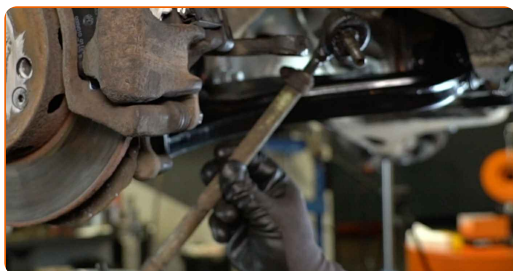
19

Separe o terminal da barra de direção do braço auxiliar de direção. Use um extrator de articulação esférica.

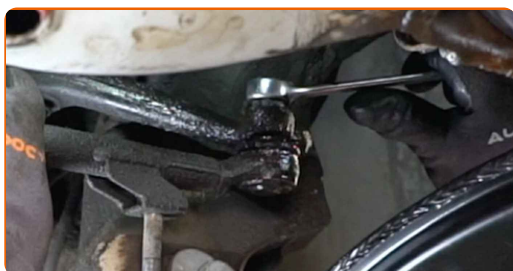


20

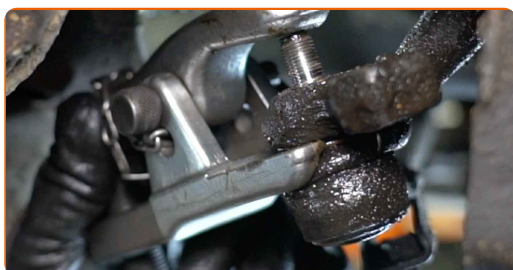
Desmonte a barra de direção.



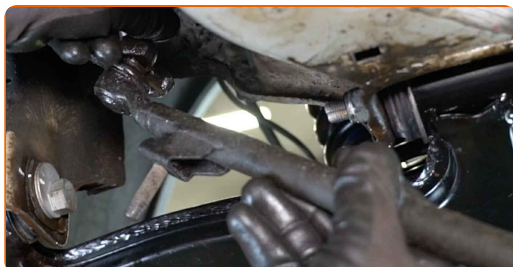
- 21** Desparafuse os elementos de fixação da barra de direção central dos braços auxiliares de direção. Use uma chave combinada nº 17.



- 22** Separe os terminais da barra de direção central dos braços auxiliares de direção. Use um extrator de articulação esférica.



- 23** Desmonte a barra de direção central.



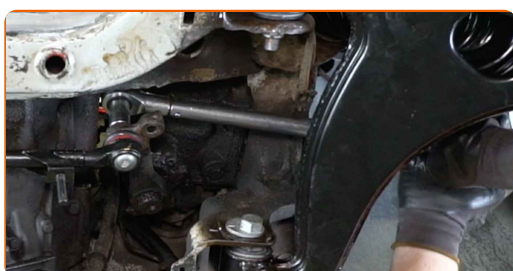
- 24** Limpe os locais de montagem da barra de direção central e das barras de direção. Use uma escova metálica. Use o spray de limpeza universal.



25 Monte uma barra de direção central nova.



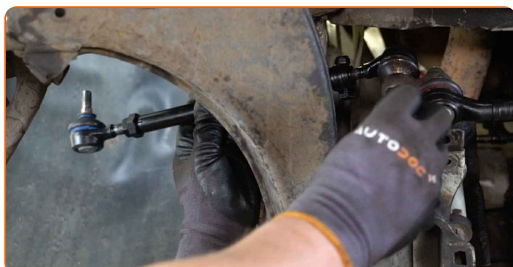
26 Aperte os elementos de fixação que ligam os terminais da barra de direção central aos braços auxiliares de direção. Use uma chave soquete nº 17. Use uma chave de torque. Aperte-o para o torque de 35 Nm.



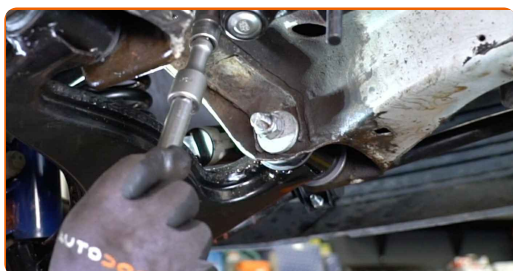
27 Ajuste o comprimento das barras de direção novas, utilizando as usadas como referência. Use uma chave combinada nº 13. Use uma chave combinada nº 19. Use uma chave combinada nº 22. Use uma chave soquete nº 13. Use uma chave de catraca. Use um paquímetro.



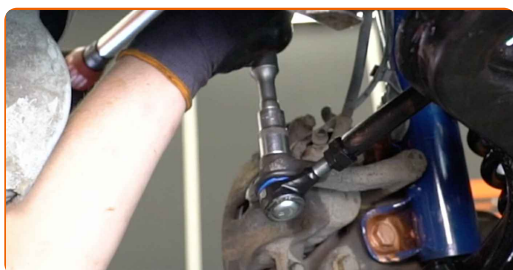
28 Monte as barras de direção novas.



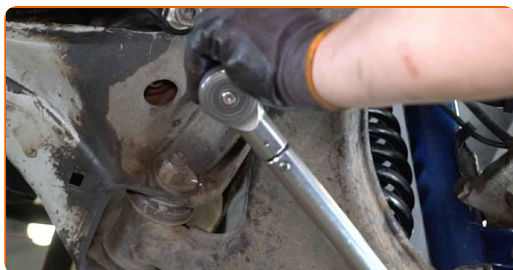
- 29** Aperte a porca de fixação conectada ao terminal de direção à manga de eixo. Use uma chave soquete nº 17. Use uma chave de torque. Aperte-o para o torque de 35 Nm.



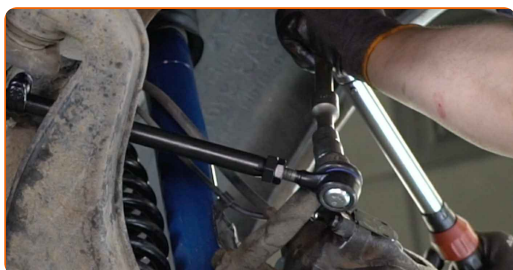
- 30** Aperte o elemento de fixação que liga o terminal da barra de direção ao braço auxiliar de direção. Use uma chave soquete nº 17. Use uma chave de torque. Aperte-o para o torque de 35 Nm.



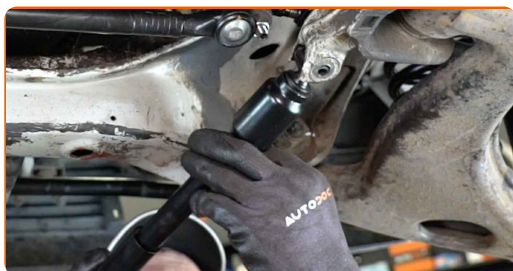
- 31** Aperte o elemento de fixação que liga o terminal da barra de direção ao braço auxiliar de direção. Use uma chave soquete nº 17. Use uma chave de torque. Aperte-o para o torque de 35 Nm.



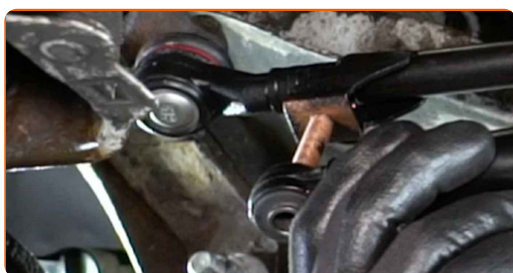
- 32** Aperte a porca de fixação conectada ao terminal de direção à manga de eixo. Use uma chave soquete nº 17. Use uma chave de torque. Aperte-o para o torque de 35 Nm.



33 Monte o amortecedor de direção.



34 Instale os parafusos de fixação.



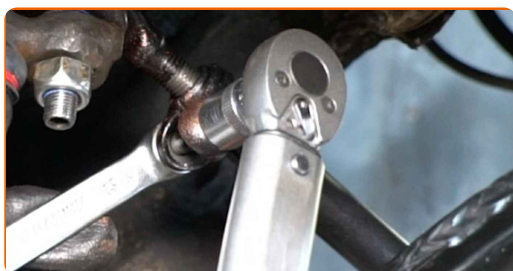
35 Aperte os elementos de fixação do amortecedor de direção. Use uma chave soquete nº 17. Use uma chave de torque. Aperte-o para o torque de 40 Nm.



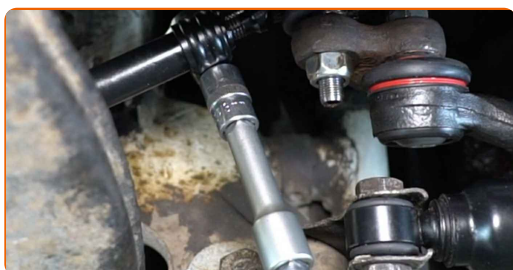
36 Apertar a porca de bloqueio do terminal de direção. Use uma chave combinada nº 19. Use uma chave combinada nº 22. Use uma chave de torque. Aperte-o para o torque de 50 Nm.



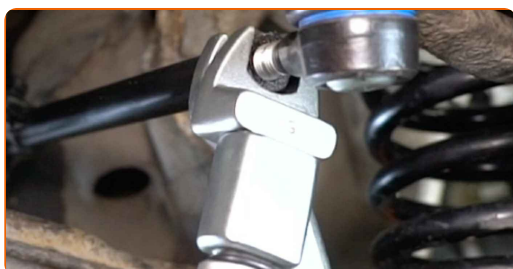
- 37** Aperte o parafuso de fixação do terminal de direção. Use uma chave combinada nº 13. Use uma chave soquete nº 13. Use uma chave de torque. Aperte-o para o torque de 20 Nm.



- 38** Aperte o parafuso de fixação do terminal de direção. Use uma chave combinada nº 13. Use uma chave soquete nº 13. Use uma chave de torque. Aperte-o para o torque de 20 Nm.



- 39** Apertar a porca de bloqueio do terminal de direção. Use uma chave combinada nº 19. Use uma chave combinada nº 22. Use uma chave de torque. Aperte-o para o torque de 50 Nm.



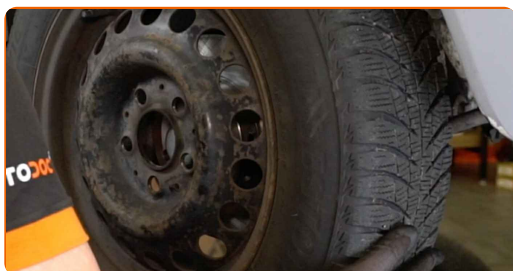
- 40** Limpe os locais de montagem das jantes. Use uma escova metálica. Use o spray de limpeza universal.



41 Trate a superfície onde o disco de travão entra em contacto com a jante. Utilize massa lubrificante de cerâmica.



42 Monte as rodas.



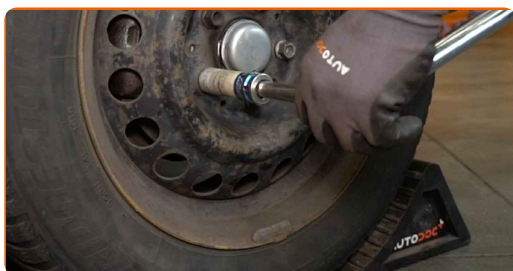
Substituição: barra de direção interior – Mercedes W201. Conselho:

- Para evitar lesões, segure a roda quando apertar os parafusos de fixação.

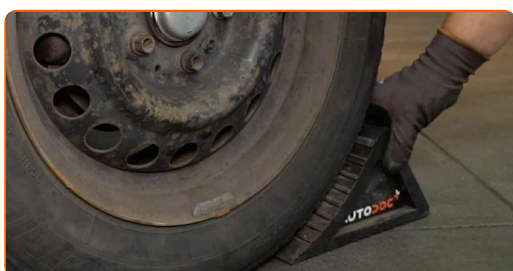
43 Enrosque os parafusos de roda. Use o soquete de impacto para roda #17. Use uma chave de catraca.



- 44** Baixar o carro e trabalhar em ordem transversal, apertar os parafusos das rodas. Use o soquete de impacto para roda #17. Use uma chave de torque. Aperte-o para o torque de 110 Nm.



- 45** Retire os macacos e calços.



Substituição: barra de direção interior – Mercedes W201. Os especialistas da AUTODOC recomendam:

- Após a substituição do componente, recomenda-se voltar a alinhar as rodas utilizando um dispositivo de alinhamento de rodas.

MUITO BEM! 

VER MAIS TUTORIAIS

AUTODOC – ALTA QUALIDADE E PEÇAS DE AUTOMÓVEIS A PREÇOS ACESSÍVEIS ONLINE

APLICATIVO MÓVEL AUTODOC: AGARRE ÓTIMAS OFERTAS E FAÇA COMPRAS CONVENIENTEMENTE



+ AUTODOC

GET IT ON
Google Play

Download on the
App Store

Download

UMA ENORME SELEÇÃO DE PEÇAS DE REPOSIÇÃO PARA O SEU AUTOMÓVEL

COMPRE PEÇAS DE REPOSIÇÃO PARA MERCEDES

BARRA DE DIREÇÃO INTERIOR: UMA AMPLA SELEÇÃO

ESCOLHA AUTO PEÇAS PARA MERCEDES W201

BARRA DE DIREÇÃO INTERIOR PARA MERCEDES: COMPRE AGORA

BARRA DE DIREÇÃO INTERIOR PARA MERCEDES W201: AS MELHORES PROMOÇÕES & OFERTAS

ⓘ DISCLAIMER (ISENÇÃO DE RESPONSABILIDADE):

O documento contém apenas recomendações gerais que podem ser úteis para os Senhores quando procederem a trabalhos de reparação ou substituição. AUTODOC não se responsabiliza por qualquer perda, lesão, danificação de propriedade que ocorre durante o processo de reparação ou substituição devido a utilização incorreta ou interpretação errada da informação fornecida.

AUTODOC não se responsabiliza por qualquer possível erro ou falta de clareza contidos neste guia. A informação fornecida destina-se exclusivamente a fins de informação e não pode substituir as instruções de especialista.

AUTODOC não se responsabiliza pelo uso incorreto ou perigoso de equipamento, ferramentas e peças de automóvel. AUTODOC recomenda fortemente usar do máximo cuidado e observar as regras de segurança quando proceder a trabalhos de reparação ou substituição. Lembramos: o uso de peças de automóvel de qualidade inferior não garante o nível apropriado de segurança no trânsito.

© Copyright 2023 – Todos os conteúdos deste site, especialmente textos, fotografias e gráficos, estão sob a proteção do copyright. AUTODOC SE reserva todos os direitos, incluindo os direitos de reprodução, publicação, edição e tradução.