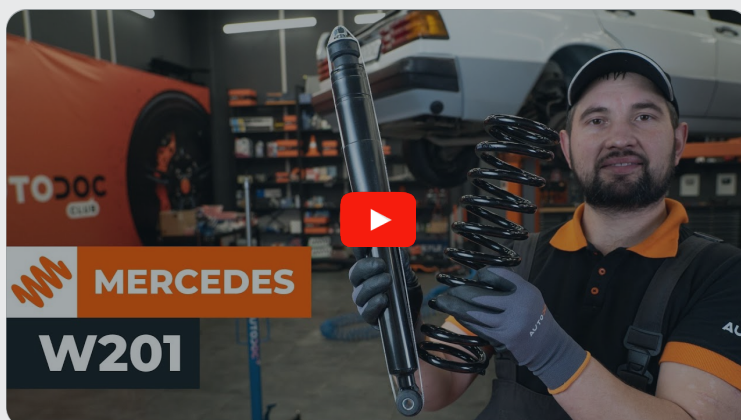




Como mudar  
amortecedores da parte  
traseira em **Mercedes**  
**W201** - guia de  
substituição

## TUTORIAL EM VÍDEO



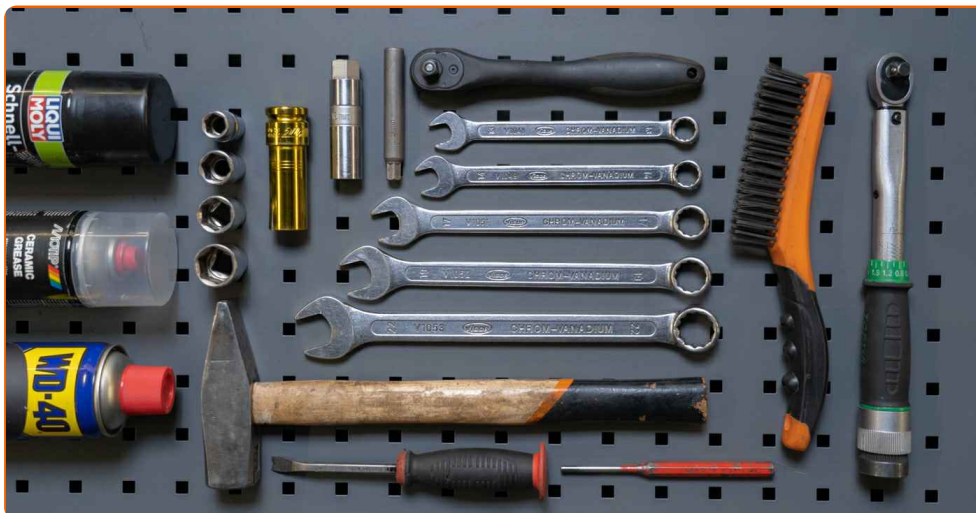
### Importante!

Este procedimento de substituição pode ser usado para:

MERCEDES-BENZ 190 (W201) E 1.8 (201.018), MERCEDES-BENZ 190 (W201) 2.0 (201.022), MERCEDES-BENZ 190 (W201) 2.0 (201.023), MERCEDES-BENZ 190 (W201) E 2.0, MERCEDES-BENZ 190 (W201) E 2.0 (201.024), MERCEDES-BENZ 190 (W201) E 2.3, MERCEDES-BENZ 190 (W201) E 2.3 (201.028), MERCEDES-BENZ 190 (W201) E 2.6, MERCEDES-BENZ 190 (W201) D 2.0 (201.122), MERCEDES-BENZ 190 (W201) D 2.5 (201.126), MERCEDES-BENZ 190 (W201) Turbo-D 2.5 (201.128), MERCEDES-BENZ 190 (W201) E 2.6 (201.029)

Os passos podem variar ligeiramente dependendo do design do automóvel.

**SUBSTITUIÇÃO: AMORTECEDOR – MERCEDES W201.  
FERRAMENTAS DE QUE IRÁ NECESSITAR:**



- Escova de Arame
- Spray WD-40
- Spray de limpeza multiusos
- Massa lubrificante de cerâmica
- Chave dinamométrica
- Chave Combinada nº 13
- Chave Combinada nº 14
- Chave Combinada nº 17
- Chave Combinada nº 19
- Chave Combinada nº 22
- Chave de caixa n.º 13
- Chave de caixa n.º 17
- Chave de caixa n.º 19
- Chave de caixa n.º 22
- Chave do amortecedor n.º 16
- Chave para amortecedor #DD6
- Soquete de impacto para roda nº 17
- Chave de catraca
- Vira-macho
- Martelo
- Punção de arrombar
- pé-de-cabra
- Macaco hidráulico para caixa de transmissão
- Calço de roda

**COMPRAR FERRAMENTAS**

Substituição: amortecedor – Mercedes W201. AUTODOC recomenda:

- Ambos os amortecedores da suspensão traseira devem ser substituídos simultaneamente.
- O procedimento de substituição é idêntico para os amortecedores esquerdo e direito da suspensão traseira.
- Todo o trabalho deve ser feito com o motor parado.

**SUBSTITUIÇÃO: AMORTECEDOR – MERCEDES W201. SIGA OS SEGUINTE PASSOS:**

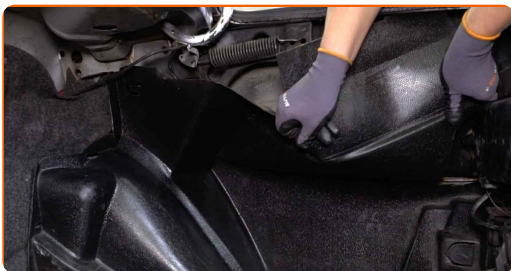
1

Abra o compartimento de bagagens.



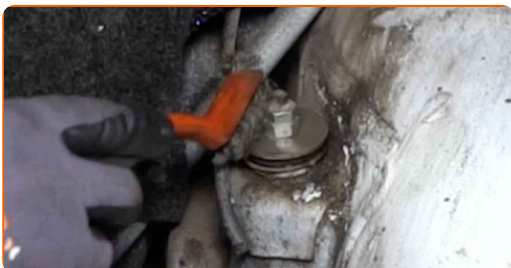
2

Remova o revestimento do compartimento de bagagens.



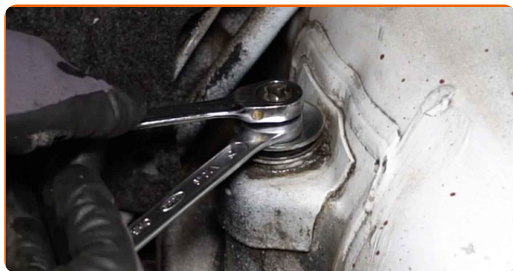
3

Limpe o fixador superior do amortecedor. Use uma escova metálica. Use spray WD-40.



4

Afrouxe o fixador superior do amortecedor. Use uma chave combinada nº 14 (2 peças).

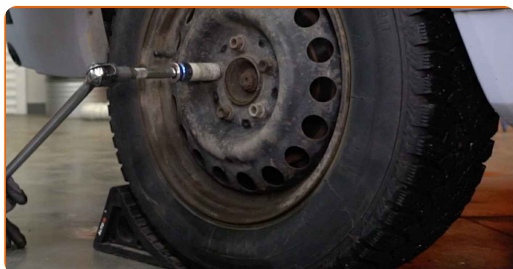


5

Fixe as rodas com os calços.

6

Afrouxe os parafusos da roda. Use o soquete de impacto para roda #17. Use uma chave de tarraxa.



7

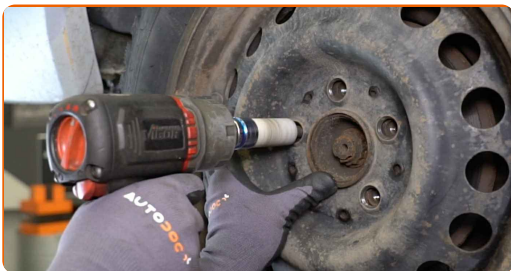
Eleve o veículo.



Substituição: amortecedor – Mercedes W201. Os especialistas da AUTODOC recomendam:

- Se estiver a utilizar um macaco, certifique-se de que este assenta sobre uma superfície plana sem desníveis.
- Certifique-se de fixar adicionalmente o automóvel com preguiças.

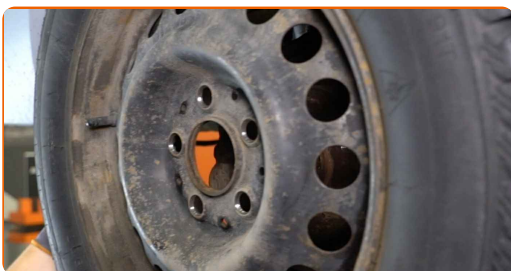
**8** Desaperte os parafusos da roda.



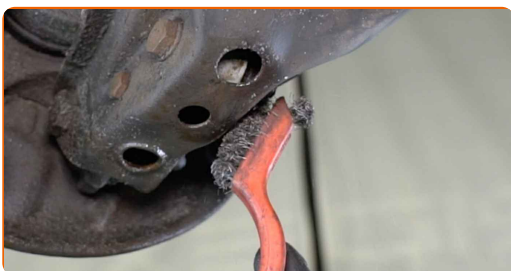
**AUTODOC recomenda:**

- Para evitar uma lesão, segure a roda ao desapertar os parafusos.

**9** Retire a roda.



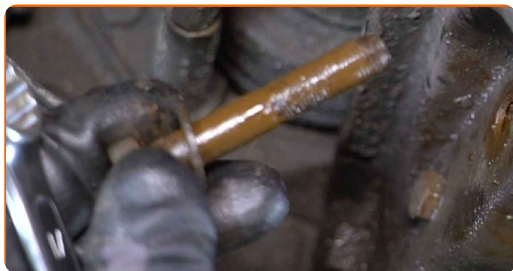
**10** Limpe o parafuso inferior do amortecedor. Use uma escova metálica. Use spray WD-40.



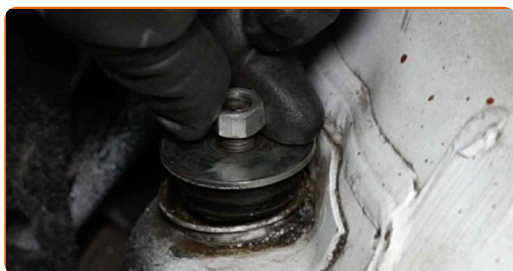
**11** Desaparafuse os fixadores inferiores do amortecedor. Use uma chave combinada nº 17. Use uma chave soquete nº 17. Use uma chave de catraca.



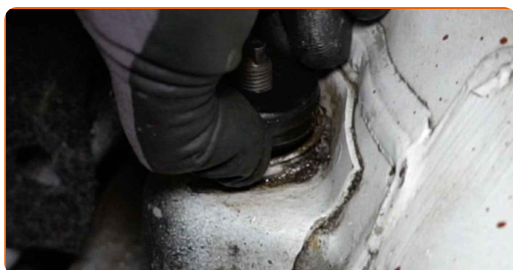
**12** Remova o parafuso de fixação.



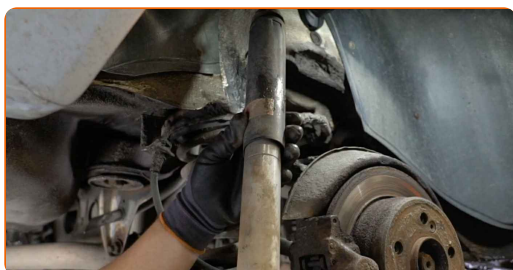
**13** Desaparafuse o fixador superior do amortecedor.



**14** Remova os elementos do suporte superior do amortecedor.



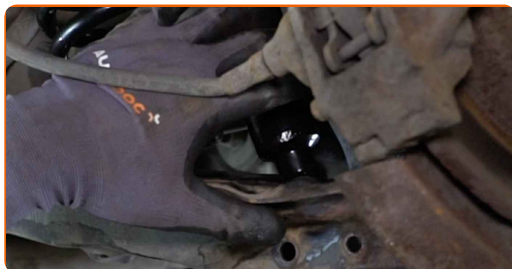
**15** Remova o amortecedor.



**16** Limpe os locais de montagem do amortecedor. Use uma escova metálica. Use o spray de limpeza universal.



**17** Coloque o amortecedor na cava da roda e fixe-o.



**Substituição: amortecedor – Mercedes W201. Conselho:**

- Antes de instalar um novo amortecedor, deve bombeá-lo à mão 3 a 5 vezes.

**18** Instale os elementos do suporte superior do amortecedor.

**19** Aperte o fixador superior do amortecedor.

**20** Instale o parafuso de fixação.

**21** Para apertar corretamente os fixadores, é necessário elevar os componentes da suspensão à sua posição de trabalho com um macaco.

**22** Aperte o fixador inferior do amortecedor. Use uma chave combinada nº 17. Use uma chave soquete nº 17. Use uma chave de torque. Aperte-o para o torque de 55 Nm.



**23** Remova o suporte por baixo do braço de controlo traseiro.





**AUTODOC recomenda:**

- Mercedes W201 – Não baixe o macaco de transmissão abruptamente, para evitar danificar os componentes e mecanismos do automóvel.

**24**

Limpe o local de montagem do aro do pneu. Use uma escova metálica. Use o spray de limpeza universal.



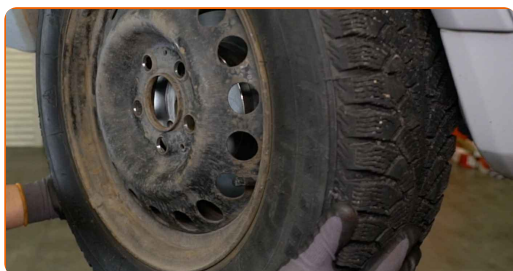
**25**

Trate a superfície onde o disco de travão entra em contacto com o aro da roda. Utilize massa lubrificante de cerâmica.



**26**

Instale a roda.



**AUTODOC recomenda:**

- Para evitar lesões, segure a roda quando apertar os parafusos de fixação.

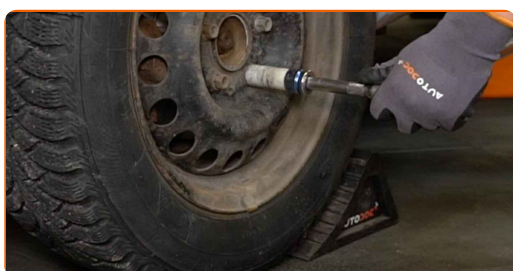
27

Aperte os parafusos da roda. Use o soquete de impacto para roda #17. Use uma chave de catraca.



28

Baixar o carro e trabalhar em ordem transversal, apertar os parafusos das rodas. Use o soquete de impacto para roda #17. Use uma chave de torque. Aperte-o para o torque de 110 Nm.



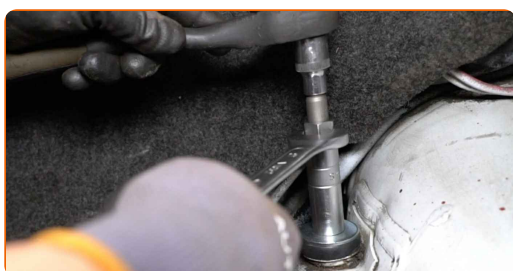
29

Retire os macacos e calços.



30

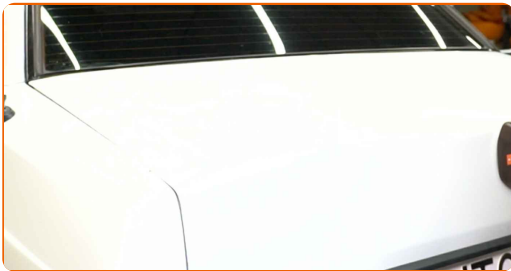
Aperte o fixador superior do amortecedor. Use uma chave especial para remover o amortecedor n.º 16. Utilize a chave para amortecedor n.º DD6. Use uma chave de torque. Aperte-o para o torque de 30 Nm.



**31** Instale o revestimento do compartimento de bagagens.



**32** Feche o compartimento de bagagens.



**MUITO BEM!** 

**VER MAIS TUTORIAIS**

# AUTODOC – ALTA QUALIDADE E PEÇAS DE AUTOMÓVEIS A PREÇOS ACESSÍVEIS ONLINE

APLICATIVO MÓVEL AUTODOC: AGARRE ÓTIMAS OFERTAS E FAÇA COMPRAS CONVENIENTEMENTE



**+ AUTODOC**

GET IT ON  
**Google Play**

Download on the  
**App Store**

**Download**

**UMA ENORME SELEÇÃO DE PEÇAS DE REPOSIÇÃO PARA O SEU AUTOMÓVEL**

**COMPRA PEÇAS DE REPOSIÇÃO PARA MERCEDES**

**AMORTECEDOR: UMA AMPLA SELEÇÃO**

**ESCOLHA AUTO PEÇAS PARA MERCEDES W201**

**AMORTECEDOR PARA MERCEDES: COMPRE AGORA**

**AMORTECEDOR PARA MERCEDES W201: AS MELHORES  
PROMOÇÕES & OFERTAS**

## **ⓘ DISCLAIMER (ISENÇÃO DE RESPONSABILIDADE):**

O documento contém apenas recomendações gerais que podem ser úteis para os Senhores quando procederem a trabalhos de reparação ou substituição. AUTODOC não se responsabiliza por qualquer perda, lesão, danificação de propriedade que ocorre durante o processo de reparação ou substituição devido a utilização incorreta ou interpretação errada da informação fornecida.

AUTODOC não se responsabiliza por qualquer possível erro ou falta de clareza contidos neste guia. A informação fornecida destina-se exclusivamente a fins de informação e não pode substituir as instruções de especialista.

AUTODOC não se responsabiliza pelo uso incorreto ou perigoso de equipamento, ferramentas e peças de automóvel. AUTODOC recomenda fortemente usar do máximo cuidado e observar as regras de segurança quando proceder a trabalhos de reparação ou substituição. Lembramos: o uso de peças de automóvel de qualidade inferior não garante o nível apropriado de segurança no trânsito.

© Copyright 2023 – Todos os conteúdos deste site, especialmente textos, fotografias e gráficos, estão sob a proteção do copyright. AUTODOC SE reserva todos os direitos, incluindo os direitos de reprodução, publicação, edição e tradução.