



Como mudar discos de  
travão da parte dianteira  
em **MERCEDES-BENZ**  
**SLK (R171)** - guia de  
substituição

## TUTORIAL EM VÍDEO SEMELHANTE



Este vídeo mostra o procedimento de substituição de uma peça de automóvel semelhante noutro veículo

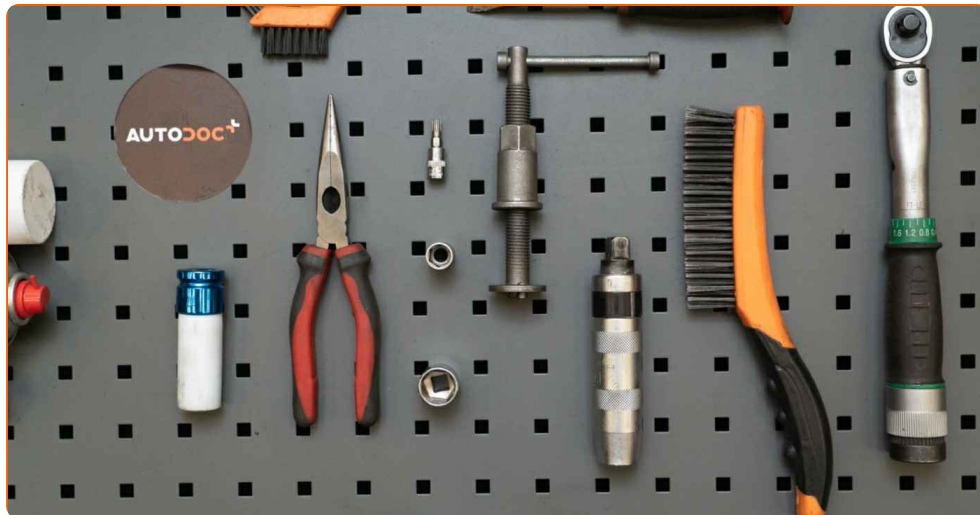
### **Importante!**

Este procedimento de substituição pode ser usado para:  
MERCEDES-BENZ SLK (R171) 200 1.8 Kompressor (171.442)

Os passos podem variar ligeiramente dependendo do design do automóvel.

Este tutorial foi criado com base no procedimento de substituição de uma peça de automóvel semelhante em: MERCEDES-BENZ Classe C Sedan (W203) C 240 (203.061)

**SUBSTITUIÇÃO: DISCOS DE TRAVÃO – MERCEDES-BENZ SLK (R171). LISTA DAS FERRAMENTAS DE QUE IRÁ NECESSITAR:**



- Escova de Arame
- Escova de limpeza de nylon
- Spray WD-40
- Produto de limpeza para travões
- Massa de cobre
- Chave dinamométrica
- Chave de caixa n.º 12
- Chave de caixa n.º 18
- Ponta de Torx T30
- Soquete de impacto para roda n.º 17
- Ferramenta reposicionador de travões
- Chave de catraca
- Vira-macho
- Chave de impacto
- Pé-de-cabra
- Alicates de bico redondo
- Calço de roda

**Comprar ferramentas**

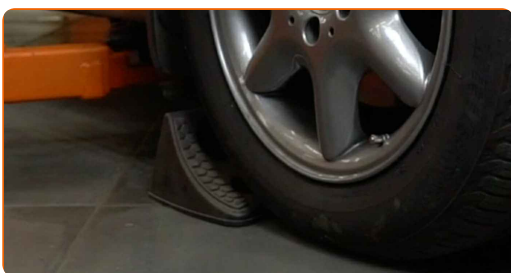
**Substituição: discos de travão – MERCEDES-BENZ SLK (R171). Conselho da AUTODOC:**

- Substitua os discos de travão no carro MERCEDES-BENZ SLK (R171) em conjunto completo para cada eixo. Independentemente do estado dos componentes. Isto irá assegurar mesmo a travagem.
- O procedimento de substituição é idêntico para ambos os discos de travão no mesmo eixo.
- Ao mudar os discos de travão, substituir sempre as pastilhas de travão.
- Todo o trabalho deve ser feito com o motor parado.

**SUBSTITUIÇÃO: DISCOS DE TRAVÃO – MERCEDES-BENZ SLK (R171). SEQUÊNCIA RECOMENDADA DE PASSOS:**

**1** Abra o capô. Desaperte a tampa do reservatório de líquido dos travões.

**2** Fixe as rodas com os calços.



**3** Solte os parafusos de montagem das rodas. Use o soquete de impacto para roda #17.



4 Elevar a parte dianteira do carro e fixar em suportes.

5 Desaperte os parafusos da roda.



Substituição: discos de travão – MERCEDES-BENZ SLK (R171). Conselho:

- Para evitar uma lesão, segure a roda ao desapertar os parafusos.

6 Retire a roda.

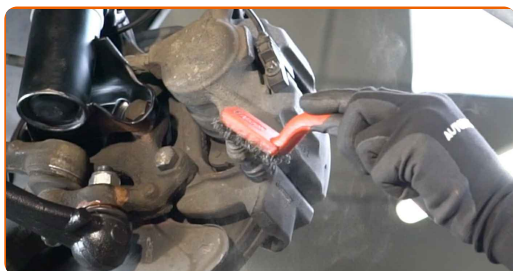


7 Desconecte o sensor do indicador de desgaste das pastilhas de travão. Use alicates de ponta arredondada.



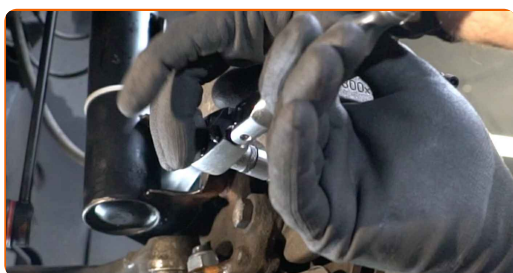
8

Limpe os elementos de fixação da pinça de travão. Use uma escova metálica. Use spray WD-40.



9

Desaparafuse a fixação de pinça de travão. Use uma chave soquete nº 12. Use uma chave de catraca.



10

Afaste as pastilhas de travão. Utilize um pé-de-cabra.



11

Retire a pinça de travão.



Substituição: discos de travão – MERCEDES-BENZ SLK (R171). Os profissionais recomendam:

- Prenda a pinça à suspensão ou à estrutura com um fio sem desligar da mangueira de travão para evitar a despressurização do sistema de travagem.
- Certifique-se de que a pinça de travão não está solta na mangueira do travão.
- Não pressione o pedal do travão depois de a pinça do travão ter sido removida. Como resultado, o pistão pode sair do cilindro de travão, e pode ocorrer a fuga de fluido de travão e a despressurização do sistema.
- Verifique o suporte da pinça do travão, os pinos-guia da pinça do travão e os foles. Limpe-os. Substitua, se necessário.

12

Remover as pastilhas de travão.



13

Limpe os fixadores do suporte da pinça de travão. Use uma escova metálica. Use spray WD-40.



- 14** Desaperte a fixação da braçadeira da pinça. Use uma chave soquete nº 18. Use uma chave de tarraxa. Use uma chave de catraca.



- 15** Retire a braçadeira da pinça.



- 16** Limpe os elementos de fixação do disco de travão. Use uma escova metálica. Use spray WD-40.



- 17** Desaperte a fixação do disco de travão. Use Torx T30. Use uma chave de fenda de impacto.





18

Remova o disco de travão.



19

Limpe o cubo. Use uma escova metálica. Trate a superfície de contacto. Use massa de cobre.



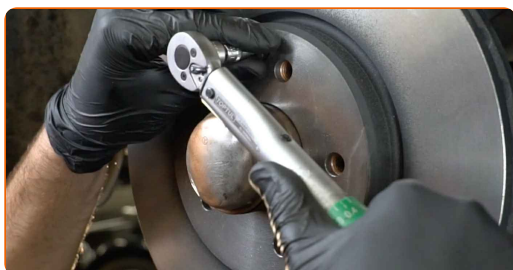
20

Instale o disco de travão.



21

Aperte a fixação do disco de travão. Use Torx T30. Use uma chave de torque. Aperte-o para o torque de 9 Nm.



22

Limpe a braçadeira da pinça de travão de sujidade e poeira. Use uma escova metálica. Utilize um produto de limpeza para travões.



**AUTODOC recomenda:**

- Substituição: discos de travão – MERCEDES-BENZ SLK (R171). Depois de aplicar o spray, espere alguns minutos.

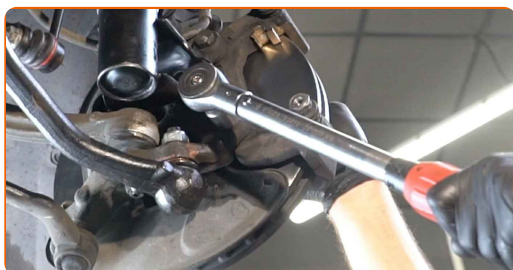
23

Instale a braçadeira da pinça do travão.



24

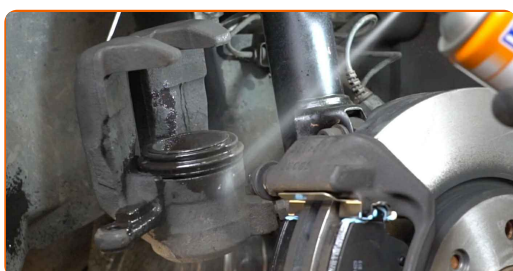
Aperte a braçadeira da pinça do travão. Use uma chave soquete nº 18. Use uma chave de torque. Aperte-o para o torque de 115 Nm.



**25** Instale as pastilhas de travão.



**26** Trate o pistão da pinça de travão. Utilize a escova de limpeza de nylon. Utilize um produto de limpeza para travões.



Substituição: discos de travão – MERCEDES-BENZ SLK (R171). AUTODOC recomenda:

- Após aplicar o spray, espere alguns minutos.

**27** Pressione no pistão da pinça do travão. Use a ferramenta reposicionador de travões.



- 28** Instale a pinça do travão e fixe-o. Use uma chave soquete nº 12. Use uma chave de torque. Aperte-o para o torque de 25 Nm.



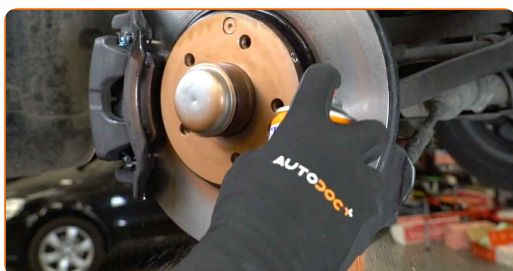
- 29** Conecte o sensor do indicador de desgaste das pastilhas de travão.



- 30** Trate a superfície onde o disco de travão entra em contacto com o aro da roda. Use massa de cobre.



- 31** Limpe a superfície do disco de travão. Utilize um produto de limpeza para travões.



**AUTODOC recomenda:**

- Após aplicar o spray, espere alguns minutos.

**32** Instale a roda.



Substituição: discos de travão – MERCEDES-BENZ SLK (R171). Conselho da AUTODOC:

- Para evitar lesões, segure a roda quando apertar os parafusos de fixação.

**33** Aperte os parafusos da roda. Use o soquete de impacto para roda #17.



**34** Baixar o carro e trabalhar em ordem transversal, apertar os parafusos das rodas. Use o soquete de impacto para roda #17. Use uma chave de torque. Aperte-o para o torque de 110 Nm.



35

Retire os macacos e calços.



**AUTODOC recomenda:**

- Important! Substituição: discos de travão – MERCEDES-BENZ SLK (R171). Verifique o nível de líquido dos travões no depósito e encha-o, caso seja necessário.

36

Aperte a tampa do reservatório de líquido dos travões. Feche o capô.

Substituição: discos de travão – MERCEDES-BENZ SLK (R171). Os especialistas da AUTODOC recomendam:

- Sem ligar o motor, pressione o pedal do travão várias vezes até sentir uma resistência significativa.

**MUITO BEM!** 

**VER MAIS TUTORIAIS**

# AUTODOC – ALTA QUALIDADE E PEÇAS DE AUTOMÓVEIS A PREÇOS ACESSÍVEIS ONLINE

APLICATIVO MÓVEL AUTODOC: AGARRE ÓTIMAS OFERTAS E FAÇA COMPRAS CONVENIENTEMENTE



**UMA ENORME SELEÇÃO DE PEÇAS DE REPOSIÇÃO PARA O SEU AUTOMÓVEL**

**DISCOS DE TRAVÃO: UMA AMPLA SELEÇÃO**

## **(i) DISCLAIMER (ISENÇÃO DE RESPONSABILIDADE):**

O documento contém apenas recomendações gerais que podem ser úteis para os Senhores quando procederem a trabalhos de reparação ou substituição. AUTODOC não se responsabiliza por qualquer perda, lesão, danificação de propriedade que ocorre durante o processo de reparação ou substituição devido a utilização incorreta ou interpretação errada da informação fornecida.

AUTODOC não se responsabiliza por qualquer possível erro ou falta de clareza contidos neste guia. A informação fornecida destina-se exclusivamente a fins de informação e não pode substituir as instruções de especialista.

AUTODOC não se responsabiliza pelo uso incorreto ou perigoso de equipamento, ferramentas e peças de automóvel. AUTODOC recomenda fortemente usar do máximo cuidado e observar as regras de segurança quando proceder a trabalhos de reparação ou substituição. Lembramos: o uso de peças de automóvel de qualidade inferior não garante o nível apropriado de segurança no trânsito.

© Copyright 2022 – Todos os conteúdos deste site, especialmente textos, fotografias e gráficos, estão sob a proteção do copyright. AUTODOC GmbH reserva todos os direitos, incluindo os direitos de reprodução, publicação, edição e tradução.