



Como mudar discos de  
travão da parte traseira  
em **MERCEDES-BENZ**  
**SLK (R171)** - guia de  
substituição

## TUTORIAL EM VÍDEO SEMELHANTE



Este vídeo mostra o procedimento de substituição de uma peça de automóvel semelhante noutro veículo

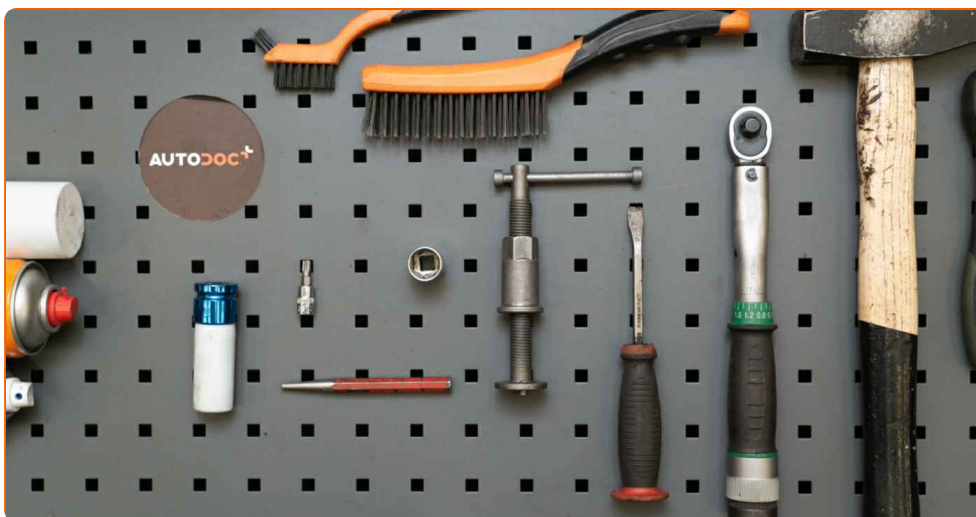
### **Importante!**

Este procedimento de substituição pode ser usado para:  
MERCEDES-BENZ SLK (R171) 200 1.8 Kompressor (171.442), MERCEDES-BENZ SLK (R171) 350 3.5 (171.456), MERCEDES-BENZ SLK (R171) 280 3.0 (171.454),  
MERCEDES-BENZ SLK (R171) 350 3.5 (171.458), MERCEDES-BENZ SLK (R171) 200 1.8 Kompressor (171.445), MERCEDES-BENZ SLK (R171) 300 3.0 (171.454)

Os passos podem variar ligeiramente dependendo do design do automóvel.

Este tutorial foi criado com base no procedimento de substituição de uma peça de automóvel semelhante em: MERCEDES-BENZ Classe C Sedan (W203) C 240 (203.061)

**SUBSTITUIÇÃO: DISCOS DE TRAVÃO – MERCEDES-  
BENZ SLK (R171). FERRAMENTAS DE QUE IRÁ  
NECESSITAR:**



- Escova de Arame
- Escova de limpeza de nylon
- Spray WD-40
- Spray de limpeza multiusos
- Produto de limpeza para travões
- Massa de cobre
- Chave dinamométrica
- Chave de caixa n.º 18
- Ponta de Torx T30
- Soquete de impacto para roda nº 17
- Chave de catraca
- Martelo
- Punção de arrombar
- Chave de impacto
- Pé-de-cabra
- Calço de roda

**Comprar ferramentas**

**Substituição: discos de travão – MERCEDES-BENZ SLK (R171). Os profissionais recomendam:**

- Substitua os discos de travão no carro MERCEDES-BENZ SLK (R171) em conjunto completo para cada eixo. Independentemente do estado dos componentes. Isto irá assegurar mesmo a travagem.
- O procedimento de substituição é idêntico para ambos os discos de travão no mesmo eixo.
- Ao mudar os discos de travão, substituir sempre as pastilhas de travão.
- Por favor, tenha em atenção: todos os trabalhos no automóvel – MERCEDES-BENZ SLK (R171) – devem ser efetuados com o motor desligado.

**EFETUAR A SUBSTITUIÇÃO, NA SEGUINTE ORDEM:**

**1** Abra o capô. Desaperte a tampa do reservatório de líquido dos travões.

**2** Fixe as rodas com os calços.

**3** Solte os parafusos de montagem das rodas. Use o soquete de impacto para roda #17.



**4** Elevar a parte traseira do carro e fixar em suportes.

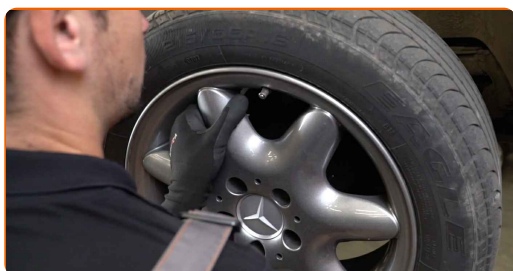
**5** Desaperte os parafusos da roda.



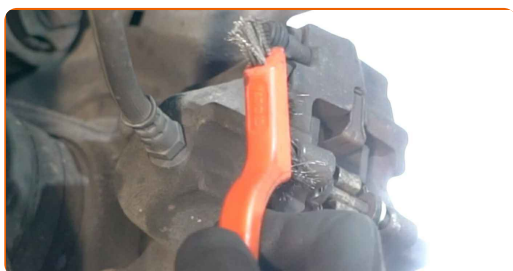
**AUTODOC recomenda:**

- **Aviso!** Para evitar lesões, deve segurar a roda enquanto desenrosca os parafusos de fixação. MERCEDES-BENZ SLK (R171)

**6** Retire a roda.



**7** Limpe os fixadores das pastilhas de travão. Use uma escova metálica. Use o spray de limpeza universal.



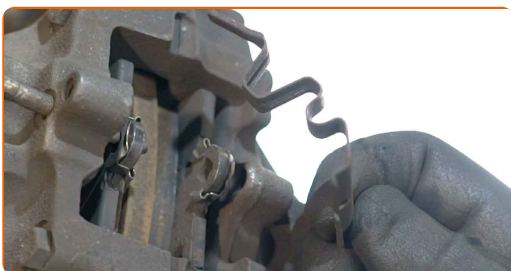
8

Remova o pino de retenção da pastilha de travão. Use um saca-pino. Use um martelo.



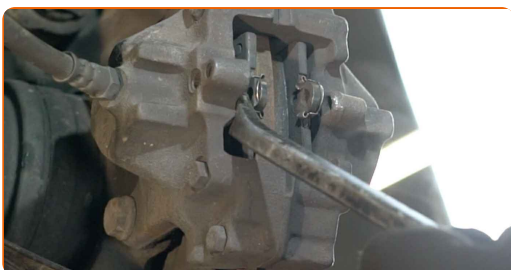
9

Remova a mola de retenção das pastilhas de travão.



10

Afaste as pastilhas de travão. Utilize um pé-de-cabra.



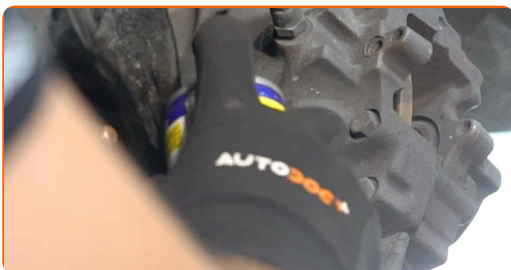
11

Remover as pastilhas de travão.



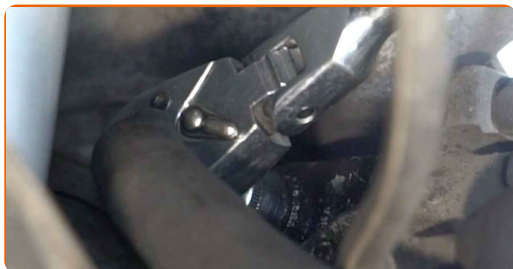
12

Limpe os elementos de fixação da pinça de travão. Use uma escova metálica. Use spray WD-40.



13

Desaparafuse a fixação de pinça de travão. Use uma chave soquete nº 18. Use uma chave de catraca.



14

Retire a pinça de travão.



Substituição: discos de travão – MERCEDES-BENZ SLK (R171). Os profissionais recomendam:

- Prenda a pinça à suspensão ou à estrutura com um fio sem desligar da mangueira de travão para evitar a despressurização do sistema de travagem.
- Certifique-se de que a pinça de travão não está solta na mangueira do travão.
- Não pressione o pedal do travão depois de a pinça do travão ter sido removida. Como resultado, o pistão pode sair do cilindro de travão, e pode ocorrer a fuga de fluido de travão e a despressurização do sistema.

15

Limpe os elementos de fixação do disco de travão. Use uma escova metálica. Use spray WD-40.



16

Desaperte a fixação do disco de travão. Use Torx T30. Use uma chave de fenda de impacto.



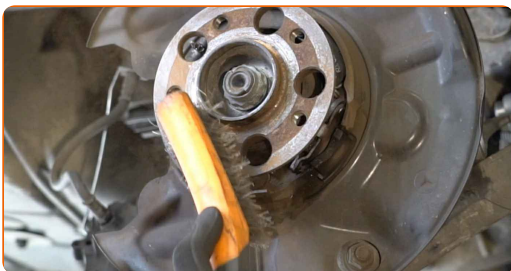
17

Remova o disco de travão.



18

Limpe o cubo. Use uma escova metálica. Trate a superfície de contacto. Use massa de cobre.





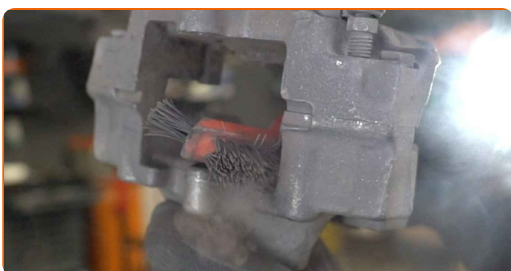
**19** Instale o disco de travão.



**20** Aperte a fixação do disco de travão. Use Torx T30. Use uma chave de torque. Aperte-o para o torque de 9 Nm.



**21** Trate o pistão da pinça de travão. Utilize a escova de limpeza de nylon. Utilize um produto de limpeza para travões.

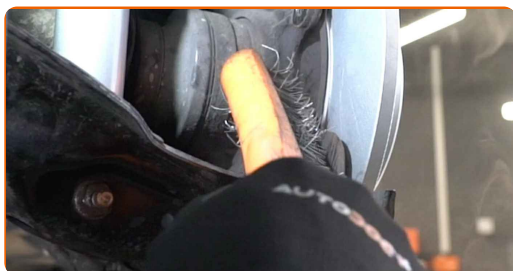


**AUTODOC recomenda:**

- Substituição: discos de travão – MERCEDES-BENZ SLK (R171). Depois de aplicar o spray, espere alguns minutos.

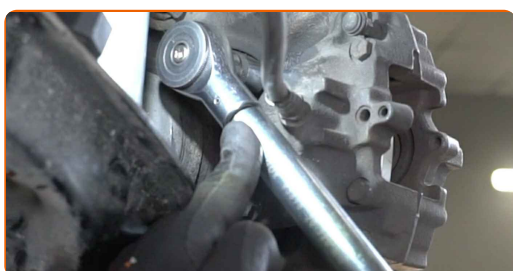
22

Limpe o assento de montagem da pinça de travão. Use uma escova metálica. Use spray WD-40.



23

Instale a pinça do travão e fixe-o. Use uma chave soquete nº 18. Use uma chave de torque. Aperte-o para o torque de 55 Nm.



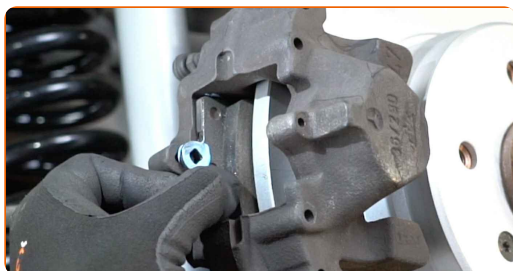
24

Pressione no pistão da pinça do travão. Utilize um pé-de-cabra (2 peças).



25

Instale as pastilhas de travão.



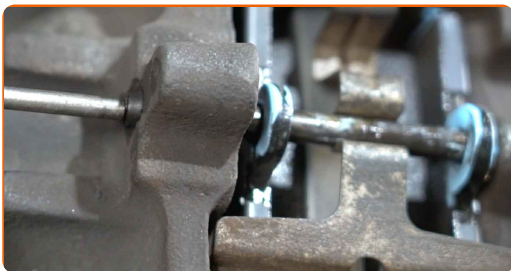
26

Instale a mola de retenção das pastilhas de travão.



27

Instale o pino de retenção da pastilha de travão. Use um saca-pino. Use um martelo.



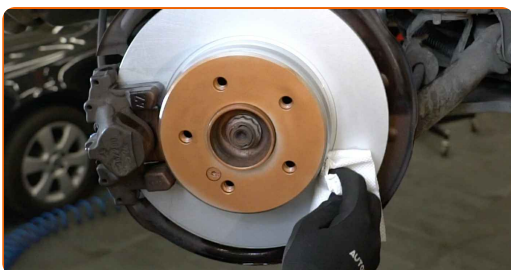
28

Trate a superfície onde o disco de travão entra em contacto com o aro da roda. Use massa de cobre.



29

Limpe a superfície do disco de travão. Utilize um produto de limpeza para travões.

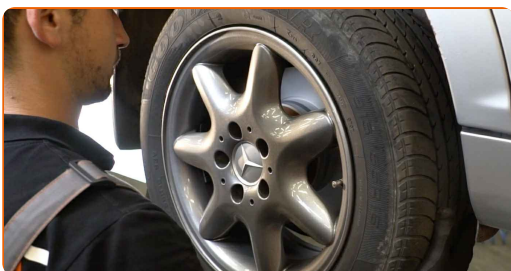


**Substituição: discos de travão – MERCEDES-BENZ SLK (R171). Conselho:**

- Após aplicar o spray, espere alguns minutos.

30

Instale a roda.

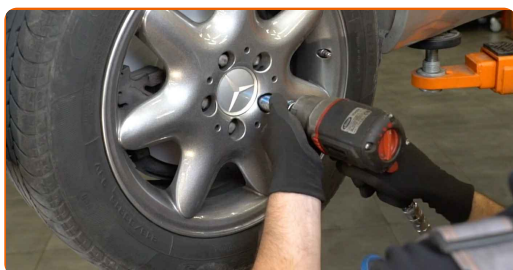


**AUTODOC recomenda:**

- **Importante! Segure a roda enquanto enrosca os parafusos de fixação.**  
MERCEDES-BENZ SLK (R171)

**31**

Aperte os parafusos da roda. Use o soquete de impacto para roda #17.



**32**

Baixar o carro e trabalhar em ordem transversal, apertar os parafusos das rodas. Use o soquete de impacto para roda #17. Use uma chave de torque. Aperte-o para o torque de 110 Nm.



**33**

Retire os macacos e calços.



**Substituição: discos de travão – MERCEDES-BENZ SLK (R171). Os especialistas da AUTODOC recomendam:**

- **Verifique o nível do líquido de travões no depósito de expansão e reabasteça, se necessário.**

34

Aperte a tampa do reservatório de líquido dos travões. Feche o capô.

### AUTODOC recomenda:

- MERCEDES-BENZ SLK (R171) – Pressione o pedal do travão várias vezes com o motor desligado, até sentir a resistência acumulada.

**MUITO BEM!** 

[VER MAIS TUTORIAIS](#)

# AUTODOC – ALTA QUALIDADE E PEÇAS DE AUTOMÓVEIS A PREÇOS ACESSÍVEIS ONLINE

APLICATIVO MÓVEL AUTODOC: AGARRE ÓTIMAS OFERTAS E FAÇA COMPRAS CONVENIENTEMENTE



**+ AUTODOC**

GET IT ON  
**Google Play**

Download on the  
**App Store**

**Download**

**UMA ENORME SELEÇÃO DE PEÇAS DE REPOSIÇÃO PARA O SEU AUTOMÓVEL**

**DISCOS DE TRAVÃO: UMA AMPLA SELEÇÃO**

## **(i) DISCLAIMER (ISENÇÃO DE RESPONSABILIDADE):**

O documento contém apenas recomendações gerais que podem ser úteis para os Senhores quando procederem a trabalhos de reparação ou substituição. AUTODOC não se responsabiliza por qualquer perda, lesão, danificação de propriedade que ocorre durante o processo de reparação ou substituição devido a utilização incorreta ou interpretação errada da informação fornecida.

AUTODOC não se responsabiliza por qualquer possível erro ou falta de clareza contidos neste guia. A informação fornecida destina-se exclusivamente a fins de informação e não pode substituir as instruções de especialista.

AUTODOC não se responsabiliza pelo uso incorreto ou perigoso de equipamento, ferramentas e peças de automóvel. AUTODOC recomenda fortemente usar do máximo cuidado e observar as regras de segurança quando proceder a trabalhos de reparação ou substituição. Lembramos: o uso de peças de automóvel de qualidade inferior não garante o nível apropriado de segurança no trânsito.

© Copyright 2022 – Todos os conteúdos deste site, especialmente textos, fotografias e gráficos, estão sob a proteção do copyright. AUTODOC GmbH reserva todos os direitos, incluindo os direitos de reprodução, publicação, edição e tradução.