



Como mudar óleo do  
motor e filtro em  
**MERCEDES-BENZ**  
**Sprinter 3.5-T Minibus**  
**(W906)** - guia de  
substituição

## TUTORIAL EM VÍDEO SEMELHANTE



Este vídeo mostra o procedimento de substituição de uma peça de automóvel semelhante noutro veículo

### **Importante!**

Este procedimento de substituição pode ser usado para:

MERCEDES-BENZ Sprinter 3.5-T Minibus (W906) 311 CDI 2.2 (906.731, 906.733, 906.735), MERCEDES-BENZ Sprinter 3.5-T Minibus (W906) 315 CDI 2.2 (906.731, 906.733, 906.735), MERCEDES-BENZ Sprinter 3.5-T Minibus (W906) 311 CDI 2.1 4x4 (906.731, 906.733, 906.735), MERCEDES-BENZ Sprinter 3.5-T Minibus (W906) 315 CDI 2.2 4x4 (906.731, 906.733, 906.735)

Os passos podem variar ligeiramente dependendo do design do automóvel.

Este tutorial foi criado com base no procedimento de substituição de uma peça de automóvel semelhante em: MERCEDES-BENZ Vito Minibus (W638) 112 CDI 2.2 (638.194)

**SUBSTITUIÇÃO: ÓLEO DO MOTOR E FILTRO –  
MERCEDES-BENZ SPRINTER 3.5-T MINIBUS (W906).  
FERRAMENTAS DE QUE PODERÁ NECESSITAR:**



- Spray de limpeza multiusos
- Chave soquete para filtro de óleo 76-14F
- Chave de caixa n.º 13
- Chave Combinada n.º 13
- Chave de catraca
- Chave dinamométrica
- Chave De Fenda Plana
- Funil
- Recipiente de drenagem de óleo
- Toalha microfibra
- Cobertura para guarda-lamas

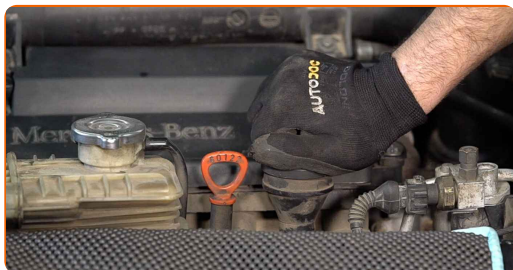
**Comprar ferramentas**

**AUTODOC recomenda:**

- Substitua o filtro de óleo sempre que trocar o óleo do motor.
- Aviso! Desligue o motor antes de iniciar qualquer trabalho - MERCEDES-BENZ Sprinter 3.5-T Minibus (W906).
- Use luvas para evitar o contato com o líquido quente.

**EFETUAR A SUBSTITUIÇÃO, NA SEGUINTE ORDEM:**

- 1 Abra o capô.
- 2 Use uma cobertura de proteção para prevenir a danificação da pintura e das peças plásticas do automóvel.
- 3 Desaperte o bujão de abastecimento de óleo.



- 4 Limpe a área do orifício de drenagem do cárter. Use o spray de limpeza universal.
- 5 Eleve o automóvel utilizando um macaco ou coloque-o sobre um poço de inspeção.

**Substituição: óleo do motor e filtro – MERCEDES-BENZ Sprinter 3.5-T Minibus (W906). Conselho da AUTODOC:**

- O veículo deve estar sobre uma superfície plana, e se estiver inclinado, o tampão de drenagem deve estar no ponto mais baixo.

**6** Coloque um recipiente de óleo usado com pelo menos 8 litros de capacidade sob o orifício de drenagem.



**7** Desaperte o bujão de drenagem. Use uma chave combinada nº 13.



**8** Drene o óleo usado.



**Substituição: óleo do motor e filtro – MERCEDES-BENZ Sprinter 3.5-T Minibus (W906). Conselho de especialistas da AUTODOC:**

- Cuidado! O óleo pode estar quente.

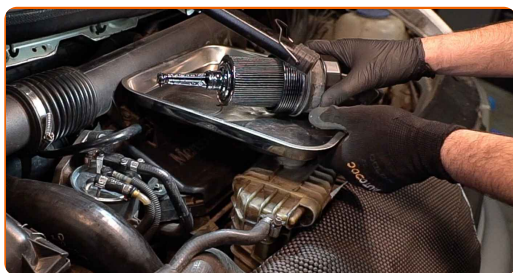
**9** Limpe a tampa do compartimento do filtro de óleo. Use o spray de limpeza universal.



**10** Desaperte o filtro de óleo. Use o soquete 76-14F. Use uma chave de catraca.



**11** Remova o filtro de óleo. Coloque o filtro de óleo antigo no recipiente.



**Substituição: óleo do motor e filtro – MERCEDES-BENZ Sprinter 3.5-T Minibus (W906). Conselho:**

- Mova o recipiente. O óleo começa a drenar imediatamente para fora do orifício de drenagem após ter sido removido o filtro de óleo.

**12** Cubra a caixa do filtro de óleo com uma toalha de microfibras para evitar que a sujeira e objetos estranhos entrem no sistema.

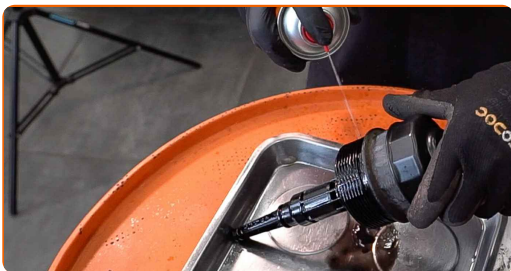
**13** Desencaixe o filtro de óleo da tampa do filtro.



**14** Retire anéis em O antigos da tampa do filtro de óleo. Use uma chave de fenda plana.



**15** Limpe a tampa do compartimento do filtro de óleo. Use o spray de limpeza universal.



**16** Instale anéis em O novos e um filtro de óleo novo nos seus locais de montagem na tampa do filtro.



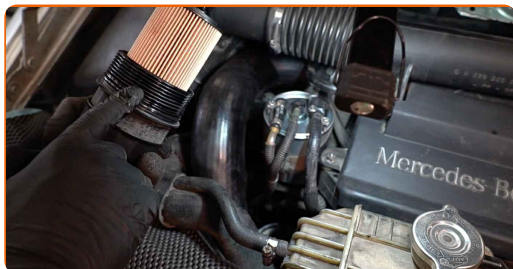
**Por favor tenha em atenção!**

- Certifique-se que instala o filtro corretamente. Não confunda os lados da peça.

**17** Retire a toalha de microfibras do alojamento do filtro de óleo.

18

Lubrifique o selo de borracha do novo filtro com um pouco de óleo novo.



19

Aparafuse o novo filtro no seu lugar.



20

Aparafuse a tampa. Use o soquete 76-14F. Use uma chave de torque. Aperte-o para o torque de 25 Nm.



**AUTODOC recomenda:**

- Espere até que o óleo esteja completamente drenado do orifício de drenagem.

21

Limpe a área do orifício de drenagem do cárter.

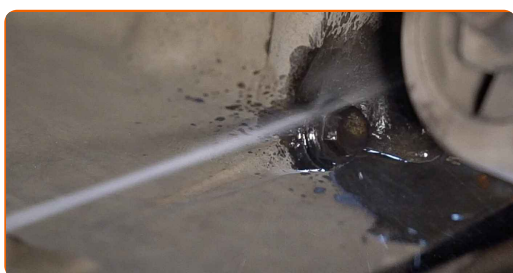




- 22** Aparafuse o novo bujão de drenagem e aperte-o. Use uma chave soquete nº 13. Use uma chave de torque. Aperte-o para o torque de 30 Nm.



- 23** Limpe a área do orifício de drenagem do cárter. Use o spray de limpeza universal.



- 24** Abaixar o automóvel.

- 25** Retire o tampão de enchimento de óleo. Insira o funil.



- 26** Verta óleo novo no motor na quantidade recomendada pelo fabricante do automóvel.



**AUTODOC recomenda:**

- Usar o óleo recomendado pelo fabricante.

**27**

Verifique o nível de óleo utilizando a vareta. Adicione óleo, se necessário.



**Por favor tenha em atenção!**

- O nível de óleo deve estar entre as marcas de mín e máx.

**28**

Aperte a tampa de enchimento de óleo.



**29**

Ligue o motor por alguns minutos. Após a luz de advertência da pressão do óleo se apagar, desligue o motor.

**30**

Verifique o nível de óleo 5 minutos após a paragem do funcionamento do motor usando uma vareta e adicione óleo se necessário.



**Substituição: óleo do motor e filtro – MERCEDES-BENZ Sprinter 3.5-T Minibus (W906). Os especialistas da AUTODOC recomendam:**

- O nível de óleo deve estar entre as marcas de mín e máx.
- Certifique-se que a tampa de enchimento de óleo está devidamente apertada.
- Verifique o bujão roscado do orifício de drenagem e a vedação do filtro de óleo quanto à estanqueidade. Se necessário, aperte-os com cuidado.

**31** Remova a proteção do guarda-lamas.

**32** Feche o capô.

**Substituição: óleo do motor e filtro – MERCEDES-BENZ Sprinter 3.5-T Minibus (W906). Conselho:**

- Observe que a luz de advertência da pressão do óleo, que indica pressão insuficiente no sistema de lubrificação, pode ficar acesa mais tempo do que o normal. Após alguns segundos, o óleo irá encher todos os canais e a luz irá apagar-se.
- Para proteger o meio ambiente da poluição, descarte os filtros usados em pontos de recolha especiais.

**MUITO BEM!** 

**VER MAIS TUTORIAIS**

# AUTODOC – ALTA QUALIDADE E PEÇAS DE AUTOMÓVEIS A PREÇOS ACESSÍVEIS ONLINE

APLICATIVO MÓVEL AUTODOC: AGARRE ÓTIMAS OFERTAS E FAÇA COMPRAS CONVENIENTEMENTE



**AUTODOC+**

GET IT ON  **Google Play**

 **Download on the App Store**

**Download**

**UMA ENORME SELEÇÃO DE PEÇAS DE REPOSIÇÃO PARA O SEU AUTOMÓVEL**

**FILTRO DE ÓLEO: UMA AMPLA SELEÇÃO**

## **(i) DISCLAIMER (ISENÇÃO DE RESPONSABILIDADE):**

O documento contém apenas recomendações gerais que podem ser úteis para os Senhores quando procederem a trabalhos de reparação ou substituição. AUTODOC não se responsabiliza por qualquer perda, lesão, danificação de propriedade que ocorre durante o processo de reparação ou substituição devido a utilização incorreta ou interpretação errada da informação fornecida.

AUTODOC não se responsabiliza por qualquer possível erro ou falta de clareza contidos neste guia. A informação fornecida destina-se exclusivamente a fins de informação e não pode substituir as instruções de especialista.

AUTODOC não se responsabiliza pelo uso incorreto ou perigoso de equipamento, ferramentas e peças de automóvel. AUTODOC recomenda fortemente usar do máximo cuidado e observar as regras de segurança quando proceder a trabalhos de reparação ou substituição. Lembramos: o uso de peças de automóvel de qualidade inferior não garante o nível apropriado de segurança no trânsito.

© Copyright 2022 – Todos os conteúdos deste site, especialmente textos, fotografias e gráficos, estão sob a proteção do copyright. AUTODOC GmbH reserva todos os direitos, incluindo os direitos de reprodução, publicação, edição e tradução.