



Como mudar escovas do  
limpa vidros da parte  
dianteira em

**MERCEDES-BENZ**

**Sprinter 4.6-T Camião  
de plataforma/Chassis  
(906) - guia de  
substituição**

## TUTORIAL EM VÍDEO SEMELHANTE



Este vídeo mostra o procedimento de substituição de uma peça de automóvel semelhante noutro veículo

### **Importante!**

Este procedimento de substituição pode ser usado para:

MERCEDES-BENZ Sprinter 4.6-T Camião de plataforma/Chassis (906) 424 3.5 (906.153, 906.155, 906.253, 906.255), MERCEDES-BENZ Sprinter 4.6-T Camião de plataforma/Chassis (906) 416 CDI 2.2 (906.153, 906.155, 906.253), MERCEDES-BENZ Sprinter 4.6-T Camião de plataforma/Chassis (906) 419 CDI 3.0 (906.153, 906.155, 906.253), MERCEDES-BENZ Sprinter 4.6-T Camião de plataforma/Chassis (906) 415 CDI 2.2 (906.153, 906.155, 906.253), MERCEDES-BENZ Sprinter 4.6-T Camião de plataforma/Chassis (906) 418 CDI 3.0 (906.153, 906.155, 906.253), MERCEDES-BENZ Sprinter 4.6-T Camião de plataforma/Chassis (906) 411 CDI 2.1 (906.153, 906.155, 906.253, 906.255), MERCEDES-BENZ Sprinter 4.6-T Camião de plataforma/Chassis (906) 414 CDI, MERCEDES-BENZ Sprinter 4.6-T Camião de plataforma/Chassis (906) 415 CDI, MERCEDES-BENZ Sprinter 4.6-T Camião de plataforma/Chassis (906) 413 CDI, MERCEDES-BENZ Sprinter 4.6-T Camião de plataforma/Chassis (906) 411 CDI (906.153, 906.155, 906.253, 906.255)

Os passos podem variar ligeiramente dependendo do design do automóvel.

Informamos que este tutorial foi criado com base no procedimento de substituição desta peça de automóvel em um automóvel com um design semelhante.

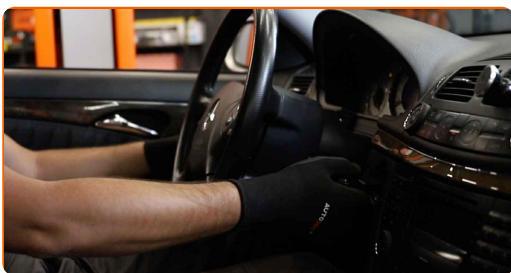
Este tutorial foi criado com base no procedimento de substituição de uma peça de automóvel semelhante em: MERCEDES-BENZ Classe E Sedan (W211) E 270 CDI (211.016)

Substituição: escovas do limpa vidros – MERCEDES-BENZ Sprinter 4.6-T Camião de plataforma/Chassis (906). Os especialistas da AUTODOC recomendam:

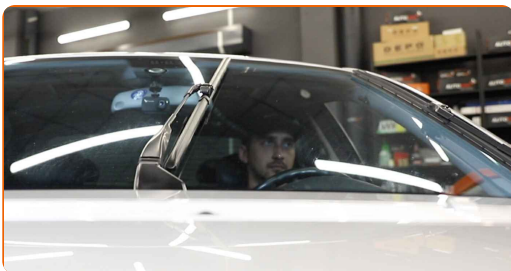
- Substitua as escovas do limpa para-brisas sempre em conjunto. Isso irá garantir uma limpeza eficaz e uniforme do para-brisas.
- Não confunda as escovas do limpa para-brisas do lado do condutor e do passageiro.
- O procedimento de substituição para ambas as escovas do limpa para-brisas é idêntico.
- Aviso! Desligue o motor antes de iniciar qualquer trabalho - MERCEDES-BENZ Sprinter 4.6-T Camião de plataforma/Chassis (906).

## EFETUAR A SUBSTITUIÇÃO, NA SEGUINTE ORDEM:

- 1** Ligue a ignição. Coloque os limpa-para-brisas na posição de funcionamento.



- 2** Desligue a ignição. No modo de serviço, os limpa para-brisas estarão na posição superior.



3

Prepare os novos limpa para-brisas.



4

Puxe o braço do limpa para-brisas para longe da superfície do vidro até que pare.



5

Gire a escova do para-brisas em noventa graus. Remova a escova do braço do limpa para-brisas.



Substituição: escovas do limpa vidros – MERCEDES-BENZ Sprinter 4.6-T  
Camião de plataforma/Chassis (906). Conselho:

- Ao substituir a escova do limpa para-brisas tenha cuidado para impedir que o braço do limpa para-brisas, acionado por mola, atinja o vidro.

- 6 Instale a nova escova do limpa para-brisas e pressione cuidadosamente até ao vidro o braço do limpa para-brisas.



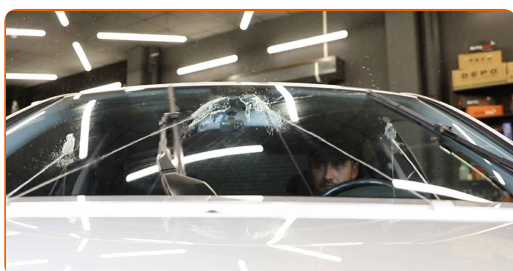
Substituição: escovas do limpa vidros – MERCEDES-BENZ Sprinter 4.6-T Camião de plataforma/Chassis (906). Os especialistas da AUTODOC recomendam:

- Não toque na borda da borracha da escova de limpeza a trabalhar, de modo a não danificar a camada de grafite.
- Assegure-se que a tira de borracha da escova fica firmemente pressionada contra todo o comprimento do vidro.

- 7 Ligue a ignição. Volte a pôr os limpa-para-brisas na posição de funcionamento.



- 8 Após a instalação, verifique o funcionamento do limpa para-brisas. As escovas não se devem cruzar, ou bater contra o selo do para-brisa.



9

Desligue a ignição.

**MUITO BEM!** [VER MAIS TUTORIAIS](#)

## AUTODOC – ALTA QUALIDADE E PEÇAS DE AUTOMÓVEIS A PREÇOS ACESSÍVEIS ONLINE

APLICATIVO MÓVEL AUTODOC: AGARRE ÓTIMAS OFERTAS E FAÇA COMPRAS CONVENIENTEMENTE



**AUTODOC**

GET IT ON  
 Google Play

Download on the  
 App Store

Download

**UMA ENORME SELEÇÃO DE PEÇAS DE REPOSIÇÃO PARA O SEU AUTOMÓVEL**

**ESCOVAS DO LIMPA VIDROS: UMA AMPLA SELEÇÃO**

### **(i) DISCLAIMER (ISENÇÃO DE RESPONSABILIDADE):**

O documento contém apenas recomendações gerais que podem ser úteis para os Senhores quando procederem a trabalhos de reparação ou substituição. AUTODOC não se responsabiliza por qualquer perda, lesão, danificação de propriedade que ocorre durante o processo de reparação ou substituição devido a utilização incorreta ou interpretação errada da informação fornecida.

AUTODOC não se responsabiliza por qualquer possível erro ou falta de clareza contidos neste guia. A informação fornecida destina-se exclusivamente a fins de informação e não pode substituir as instruções de especialista.

AUTODOC não se responsabiliza pelo uso incorreto ou perigoso de equipamento, ferramentas e peças de automóvel. AUTODOC recomenda fortemente usar do máximo cuidado e observar as regras de segurança quando proceder a trabalhos de reparação ou substituição. Lembramos: o uso de peças de automóvel de qualidade inferior não garante o nível apropriado de segurança no trânsito.

© Copyright 2022 – Todos os conteúdos deste site, especialmente textos, fotografias e gráficos, estão sob a proteção do copyright. AUTODOC GmbH reserva todos os direitos, incluindo os direitos de reprodução, publicação, edição e tradução.