



Como mudar filtro de ar
em **MERCEDES-BENZ**
Sprinter 4-T Minibus
(W904) - guia de
substituição

TUTORIAL EM VÍDEO SEMELHANTE



Este vídeo mostra o procedimento de substituição de uma peça de automóvel semelhante noutro veículo

Importante!

Este procedimento de substituição pode ser usado para:
 MERCEDES-BENZ Sprinter 4-T Minibus (W904) 414 2.3, MERCEDES-BENZ Sprinter 4-T Minibus (W904) 408 CDI 2.2, MERCEDES-BENZ Sprinter 4-T Minibus (W904) 411 CDI 2.2, MERCEDES-BENZ Sprinter 4-T Minibus (W904) 413 CDI 2.2, MERCEDES-BENZ Sprinter 4-T Minibus (W904) 416 CDI 2.7

Os passos podem variar ligeiramente dependendo do design do automóvel.

Este tutorial foi criado com base no procedimento de substituição de uma peça de automóvel semelhante em: MERCEDES-BENZ Vito Minibus (W638) 112 CDI 2.2 (638.194)

SUBSTITUIÇÃO: FILTRO DE AR – MERCEDES-BENZ
SPRINTER 4-T MINIBUS (W904). FERRAMENTAS DE
QUE IRÁ NECESSITAR:



- Chave de caixa n.º 7
- Chave de catraca
- Chave phillips
- Pé-de-cabra
- Toalha microfibra
- Cobertura para guarda-lamas

[Comprar ferramentas](#)

Substituição: filtro de ar – MERCEDES-BENZ Sprinter 4-T Minibus (W904).
Conselho de especialistas da AUTODOC:

- Siga os termos, as recomendações e as exigências da operação da peça fornecida pelo fabricante.
- Por favor, tenha em atenção: todos os trabalhos no automóvel – MERCEDES-BENZ Sprinter 4-T Minibus (W904) – devem ser efetuados com o motor desligado.

EFETUAR A SUBSTITUIÇÃO, NA SEGUINTE ORDEM:

- 1 Abra o capô.
- 2 Use uma cobertura de proteção para prevenir a danificação da pintura e das peças plásticas do automóvel.
- 3 Desencaixe a braçadeira da mangueira da entrada de ar. Use uma chave soquete nº 7. Use uma chave de catraca.



- 4 Desconecte o tubo de entrada de ar do compartimento do filtro de ar. Utilize um pé-de-cabra.



5 Desconecte o conector do medidor de massa de ar.



6 Desaperte os parafusos de fixação da tampa do filtro de ar. Use a chave Phillips.



7 Solte os clips da tampa do filtro de ar.



8 Retirar a tampa do filtro.



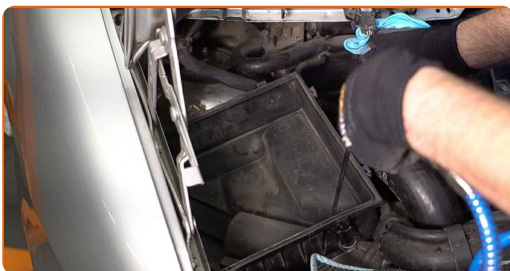
9 Remova o elemento de filtro a partir da caixa do filtro.



- 10 Cubra a mangueira da entrada de ar com um pano de microfibra para prevenir a entrada de poeira e sujidade no sistema.



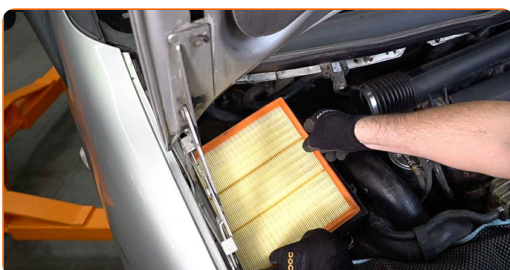
- 11 Limpe a tampa do filtro de ar e a caixa.



Substituição: filtro de ar – MERCEDES-BENZ Sprinter 4-T Minibus (W904). Os profissionais recomendam:

- Antes de limpar a tampa e a caixa do filtro de ar, cubra as partes do tubo de ventilação, o sensor de fluxo de massa de ar (se disponível), a válvula do acelerador com um pano limpo.

- 12 Insira um novo elemento de filtro na caixa do filtro. Certifique-se de que a borda do filtro encaixa-se perfeitamente na caixa.



AUTODOC recomenda:

- Substituição: filtro de ar – MERCEDES-BENZ Sprinter 4-T Minibus (W904). Certifique-se de que posiciona correctamente o elemento filtrante. Evite o desalinhamento.
- Certifique-se de usar apenas filtros de qualidade.
- Durante a instalação, certifique-se de evitar que o pó e sujidade entrem na caixa do filtro de ar.

13

Reinstale a cobertura de filtro de ar. Aperte-a.



14

Conecte o tubo de entrada de ar ao compartimento do filtro de ar.



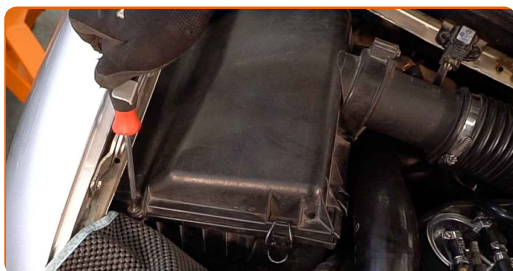
15

Pressione os clips da tampa do filtro de ar no lugar.



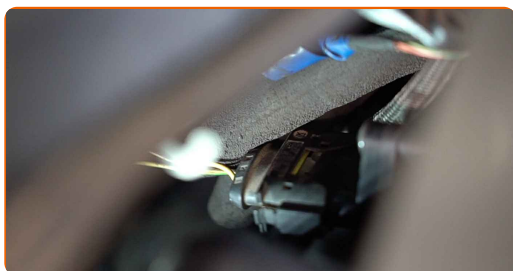
16

Aparafusar os parafusos de fixação da tampa do filtro de ar. Use a chave Phillips.



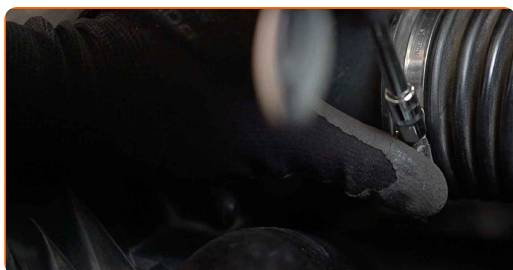
17

Ligue o medidor de massa de ar.



18

Aperte a braçadeira da mangueira de entrada de ar. Use uma chave soquete nº 7. Use uma chave de catraca.



19

Remova a proteção do guarda-lamas.

20

Feche o capô.

MUITO BEM! 

VER MAIS TUTORIAIS

AUTODOC – ALTA QUALIDADE E PEÇAS DE AUTOMÓVEIS A PREÇOS ACESSÍVEIS ONLINE

APLICATIVO MÓVEL AUTODOC: AGARRE ÓTIMAS OFERTAS E FAÇA COMPRAS CONVENIENTEMENTE



AUTODOC

GET IT ON
 Google Play

Download on the
 App Store

Download

UMA ENORME SELEÇÃO DE PEÇAS DE REPOSIÇÃO PARA O SEU AUTOMÓVEL

FILTRO DE AR: UMA AMPLA SELEÇÃO

(i) DISCLAIMER (ISENÇÃO DE RESPONSABILIDADE):

O documento contém apenas recomendações gerais que podem ser úteis para os Senhores quando procederem a trabalhos de reparação ou substituição. AUTODOC não se responsabiliza por qualquer perda, lesão, danificação de propriedade que ocorre durante o processo de reparação ou substituição devido a utilização incorreta ou interpretação errada da informação fornecida.

AUTODOC não se responsabiliza por qualquer possível erro ou falta de clareza contidos neste guia. A informação fornecida destina-se exclusivamente a fins de informação e não pode substituir as instruções de especialista.

AUTODOC não se responsabiliza pelo uso incorreto ou perigoso de equipamento, ferramentas e peças de automóvel. AUTODOC recomenda fortemente usar do máximo cuidado e observar as regras de segurança quando proceder a trabalhos de reparação ou substituição. Lembramos: o uso de peças de automóvel de qualidade inferior não garante o nível apropriado de segurança no trânsito.

© Copyright 2022 – Todos os conteúdos deste site, especialmente textos, fotografias e gráficos, estão sob a proteção do copyright. AUTODOC GmbH reserva todos os direitos, incluindo os direitos de reprodução, publicação, edição e tradução.