



Como mudar óleo do
motor e filtro em
MERCEDES-BENZ
Sprinter Classic 3.5-T
Van (W909) - guia de
substituição

TUTORIAL EM VÍDEO SEMELHANTE



Este vídeo mostra o procedimento de substituição de uma peça de automóvel semelhante noutro veículo

Importante!

Este procedimento de substituição pode ser usado para:
MERCEDES-BENZ Sprinter Classic 3.5-T Van (W909) 311 CDI 2.2 (909.632, 909.633),
MERCEDES-BENZ Sprinter Classic 3.5-T Van (W909) 313 CDI (909.632, 909.633)

Os passos podem variar ligeiramente dependendo do design do automóvel.

Este tutorial foi criado com base no procedimento de substituição de uma peça de automóvel semelhante em: MERCEDES-BENZ Classe C Sedan (W204) C 220 CDI (204.008)

**SUBSTITUIÇÃO: ÓLEO DO MOTOR E FILTRO –
MERCEDES-BENZ SPRINTER CLASSIC 3.5-T VAN
(W909). FERRAMENTAS DE QUE PODERÁ NECESSITAR:**



- Escova de Arame
- Spray de limpeza multiusos
- Chave dinamométrica
- Chave de caixa n.º 13
- Ponta de Torx E11
- Chave soquete para filtro de óleo 76-14F
- Chave de catraca
- Chave de fenda plana
- Funil
- Recipiente de drenagem de óleo
- Cobertura para guarda-lamas

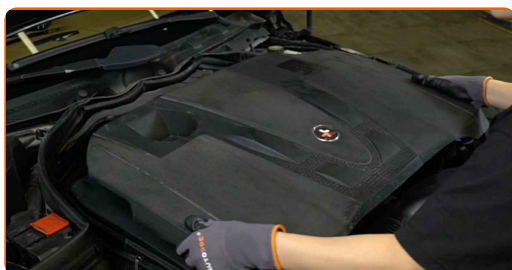
Comprar ferramentas

Substituição: óleo do motor e filtro – MERCEDES-BENZ Sprinter Classic 3.5-T Van (W909). Conselho da AUTODOC:

- Substitua o filtro de óleo sempre que trocar o óleo do motor.
- Use luvas para evitar o contato com o líquido quente.
- Por favor, tenha em atenção: todos os trabalhos no automóvel – MERCEDES-BENZ Sprinter Classic 3.5-T Van (W909) – devem ser efetuados com o motor desligado.

EFETUAR A SUBSTITUIÇÃO, NA SEGUINTE ORDEM:

- 1 Abra o capô.
- 2 Use uma cobertura de proteção para prevenir a danificação da pintura e das peças plásticas do automóvel.
- 3 Retire a tampa do motor.



AUTODOC recomenda:

- Substituição: óleo do motor e filtro – MERCEDES-BENZ Sprinter Classic 3.5-T Van (W909). Não use força excessiva ao remover a peça, uma vez que isso poderá danificá-la.

4 Desaperte o bужão de abastecimento de óleo.



5 Puxe a vareta de óleo para cima.



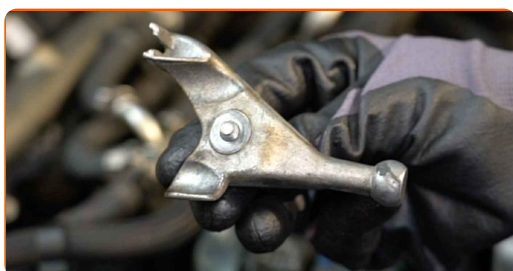
6 Limpe a tampa do compartimento do filtro de óleo. Use o spray de limpeza universal.



7 Desaparafuse o fixador de suporte. Use Torx E11. Use uma chave de catraca.



8 Remova o suporte.



- 9** Desaperte a tampa da caixa do filtro em conjunto com o antigo elemento do filtro. Use o soquete 76-14F. Use uma chave de catraca.



- 10** Retire o filtro de óleo da sua carcaça.



- 11** Coloque o filtro de óleo antigo no recipiente.

- 12** Eleve o automóvel utilizando um macaco ou coloque-o sobre um poço de inspeção.

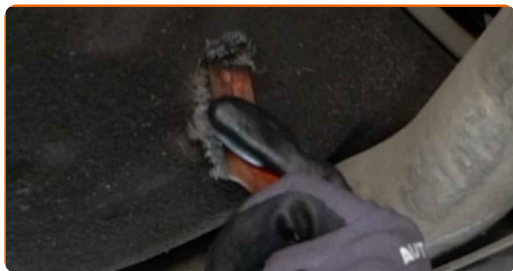
AUTODOC recomenda:

- O veículo deve estar sobre uma superfície plana, e se estiver inclinado, o tampão de drenagem deve estar no ponto mais baixo.

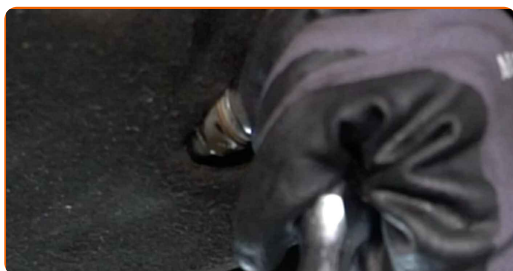
- 13** Coloque um recipiente de óleo usado com pelo menos 7 litros de capacidade sob o orifício de drenagem.



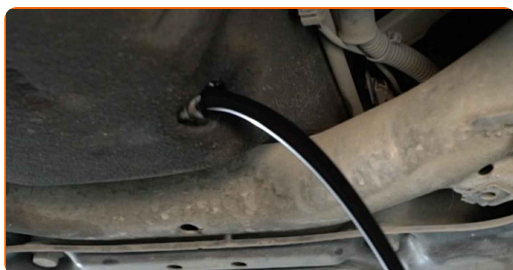
14 Limpe a área do orifício de drenagem do cárter. Use uma escova metálica. Use o spray de limpeza universal.



15 Desaperte o bujão de drenagem. Use uma chave soquete nº 13. Use uma chave de catraca.



16 Drene o óleo usado.



Substituição: óleo do motor e filtro – MERCEDES-BENZ Sprinter Classic 3.5-T Van (W909). Conselho de especialistas da AUTODOC:

- Cuidado! O óleo pode estar quente.
- Espere até que o óleo esteja completamente drenado do orifício de drenagem.

17

Retire anéis em O antigos da tampa do filtro de óleo. Use uma chave de fenda plana.



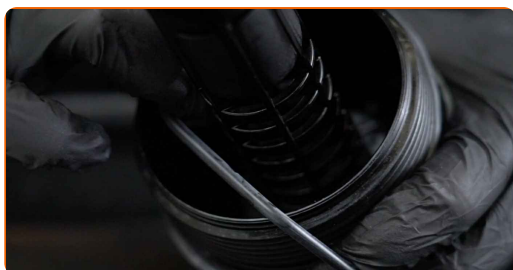
18

Limpe a tampa do compartimento do filtro de óleo. Use o spray de limpeza universal.



19

Instale anéis em O novos e um filtro de óleo novo nos seus locais de montagem na tampa do filtro.



Por favor tenha em atenção!

- Certifique-se que instala o filtro corretamente. Não confunda os lados da peça.

20

Limpe a área do orifício de drenagem do cárter. Use o spray de limpeza universal.

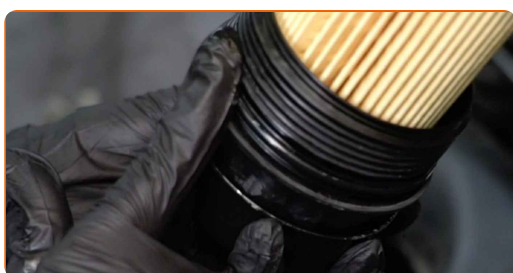
- 21** Aparafuse o novo bujão de drenagem e aperte-o. Use uma chave soquete nº 13. Use uma chave de torque. Aperte-o para o torque de 30 Nm.



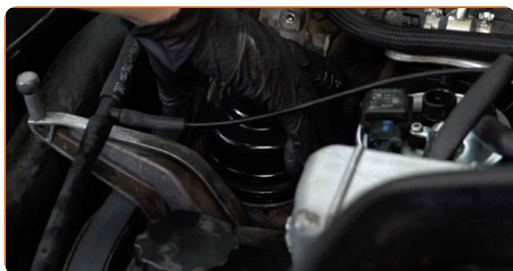
- 22** Limpe a área do orifício de drenagem do cárter. Use o spray de limpeza universal.



- 23** Lubrifique o selo de borracha do novo filtro com um pouco de óleo novo.



- 24** Instale a tampa da carcaça do filtro de óleo e aparafuse-a.



- 25** Aperte a tampa do filtro de óleo. Use o soquete 76-14F. Use uma chave de torque. Aperte-o para o torque de 25 Nm.



- 26** Instale o suporte.



- 27** Aparafuse o fixador do suporte. Use Torx E11. Use uma chave de catraca.



- 28** Abaixar o automóvel.

- 29** Retire o tampão de enchimento de óleo.



30 Insira o funil.



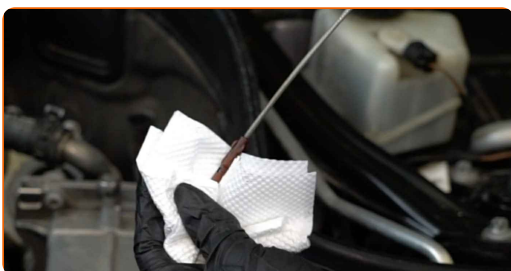
31 Verta óleo novo no motor na quantidade recomendada pelo fabricante do automóvel.



Substituição: óleo do motor e filtro – MERCEDES-BENZ Sprinter Classic 3.5-T Van (W909). Conselho da AUTODOC:

- Usar o óleo recomendado pelo fabricante.

32 Verifique o nível de óleo utilizando a vareta. Adicione óleo, se necessário.



Por favor tenha em atenção!

- O nível de óleo deve estar entre as marcas de mín e máx.

33 Instale o tampão de enchimento de óleo.



34 Aperte a tampa de enchimento de óleo.



35 Ligue o motor por alguns minutos.



36 Após a luz de advertência da pressão do óleo se apagar, desligue o motor.

AUTODOC recomenda:

- Observe que a luz de advertência da pressão do óleo, que indica pressão insuficiente no sistema de lubrificação, pode ficar acesa mais tempo do que o normal. Após alguns segundos, o óleo irá encher todos os canais e a luz irá apagar-se.

- 37** Verifique o nível de óleo 5 minutos após a paragem do funcionamento do motor usando uma vareta e adicione óleo se necessário.



Por favor tenha em atenção!

- O nível de óleo deve estar entre as marcas de mín e máx.
- Certifique-se que a tampa de enchimento de óleo está devidamente apertada.
- Verifique o bujão roscado do orifício de drenagem e a vedação do filtro de óleo quanto à estanqueidade. Se necessário, aperte-os com cuidado.

- 38** Instale a tampa do motor e fixe-a.



AUTODOC recomenda:

- Substituição: óleo do motor e filtro – MERCEDES-BENZ Sprinter Classic 3.5-T Van (W909). Não use força excessiva durante a montagem. Isso poderá danificar a peça.

39 Remova a proteção do guarda-lamas.

40 Feche o capô.

Substituição: óleo do motor e filtro – MERCEDES-BENZ Sprinter Classic 3.5-T Van (W909). AUTODOC recomenda:

- Para proteger o meio ambiente da poluição, descarte os filtros usados em pontos de recolha especiais.

MUITO BEM! 

[VER MAIS TUTORIAIS](#)

AUTODOC – ALTA QUALIDADE E PEÇAS DE AUTOMÓVEIS A PREÇOS ACESSÍVEIS ONLINE

APLICATIVO MÓVEL AUTODOC: AGARRE ÓTIMAS OFERTAS E FAÇA COMPRAS CONVENIENTEMENTE



+ AUTODOC

GET IT ON
Google Play

Download on the
App Store

Download

UMA ENORME SELEÇÃO DE PEÇAS DE REPOSIÇÃO PARA O SEU AUTOMÓVEL

FILTRO DE ÓLEO: UMA AMPLA SELEÇÃO

(i) DISCLAIMER (ISENÇÃO DE RESPONSABILIDADE):

O documento contém apenas recomendações gerais que podem ser úteis para os Senhores quando procederem a trabalhos de reparação ou substituição. AUTODOC não se responsabiliza por qualquer perda, lesão, danificação de propriedade que ocorre durante o processo de reparação ou substituição devido a utilização incorreta ou interpretação errada da informação fornecida.

AUTODOC não se responsabiliza por qualquer possível erro ou falta de clareza contidos neste guia. A informação fornecida destina-se exclusivamente a fins de informação e não pode substituir as instruções de especialista.

AUTODOC não se responsabiliza pelo uso incorreto ou perigoso de equipamento, ferramentas e peças de automóvel. AUTODOC recomenda fortemente usar do máximo cuidado e observar as regras de segurança quando proceder a trabalhos de reparação ou substituição. Lembramos: o uso de peças de automóvel de qualidade inferior não garante o nível apropriado de segurança no trânsito.

© Copyright 2022 – Todos os conteúdos deste site, especialmente textos, fotografias e gráficos, estão sob a proteção do copyright. AUTODOC GmbH reserva todos os direitos, incluindo os direitos de reprodução, publicação, edição e tradução.