



Como mudar vela de  
ignição em **MERCEDES-  
BENZ T1 Autocarro (601)**  
- guia de substituição

## TUTORIAL EM VÍDEO SEMELHANTE



Este vídeo mostra o procedimento de substituição de uma peça de automóvel semelhante noutro veículo

### **Importante!**

Este procedimento de substituição pode ser usado para:  
MERCEDES-BENZ T1 Autocarro (601) 210 2.3

Os passos podem variar ligeiramente dependendo do design do automóvel.

Este tutorial foi criado com base no procedimento de substituição de uma peça de automóvel semelhante em: MERCEDES-BENZ 190 (W201) 2.0 (201.023)

**SUBSTITUIÇÃO: VELA DE IGNIÇÃO – MERCEDES-BENZ  
T1 AUTOCARRO (601). FERRAMENTAS DE QUE IRÁ  
NECESSITAR:**



- Escova de Arame
- Lubrificante antigripante de alta temperatura
- Massa dielétrica
- Chave dinamométrica
- Chave Combinada nº 10
- Chave de caixa nº 10
- Chave de vela de ignição n.º 16
- Chave de catraca
- Chave phillips
- pé-de-cabra
- Cobertura para guarda-lamas

**Comprar ferramentas**

Substituição: vela de ignição – MERCEDES-BENZ T1 Autocarro (601). Os profissionais recomendam:

- O procedimento de substituição é o mesmo para todas as velas de ignição.
- Aviso! Desligue o motor antes de iniciar qualquer trabalho - MERCEDES-BENZ T1 Autocarro (601).

## EFETUAR A SUBSTITUIÇÃO, NA SEGUINTE ORDEM:

**1** Abra o capô.

**2** Use uma cobertura de proteção para prevenir a danificação da pintura e das peças plásticas do automóvel.

**3** Desconecte o terminal do cabo de terra à bateria. Use uma chave combinada nº 10.



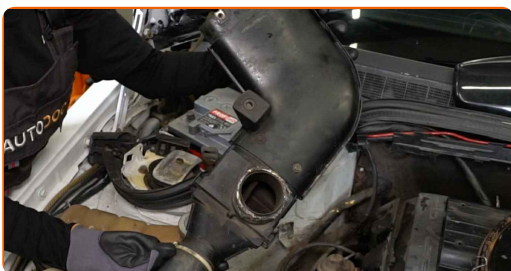
**4** Desenrosque os parafusos do tubo de admissão. Use a chave Phillips. Use uma chave soquete nº 10. Use uma chave de catraca.



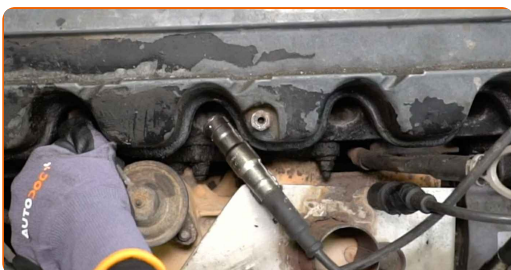
**5** Retire os parafusos de fixação.



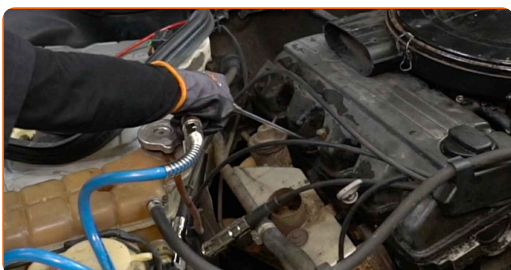
**6** Desmonte o tubo de admissão.



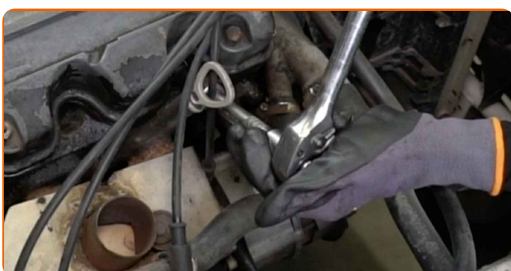
**7** Desconecte os cabos da vela de ignição das velas de ignição.



**8** Limpe a sujeira, poeira e detritos de dentro dos poços das velas de ignição.

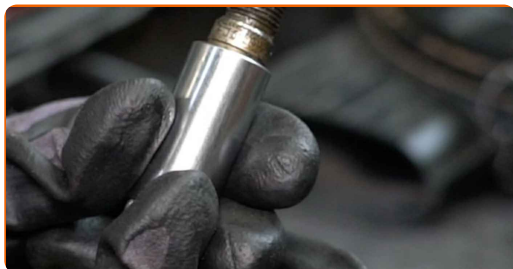


**9** Desaperte as velas de ignição. Use o soquete da vela de ignição #16. Use uma chave de catraca.



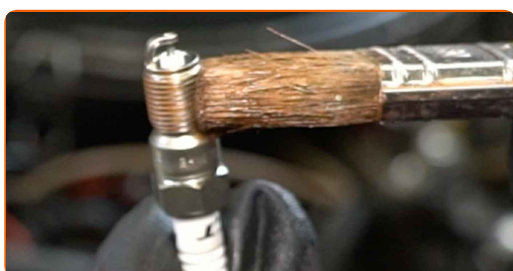
10

Retire as velas de ignição.



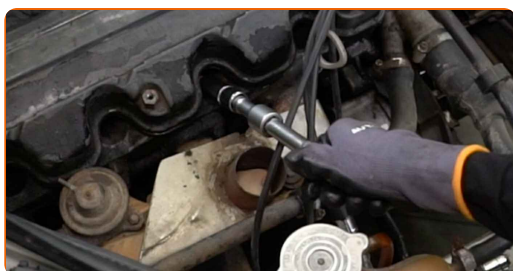
11

Aplique uma camada fina de um lubrificante antigripante de alta temperatura específico às roscas das novas velas de ignição.



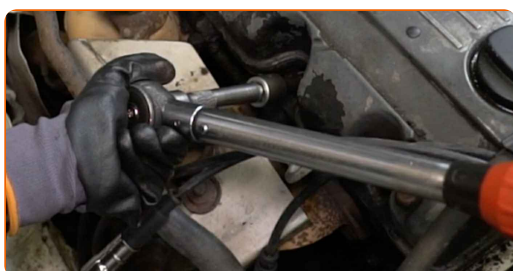
12

Instale as velas de ignição novas nos seus locais de montagem.



13

Aparafuse as novas velas de ignição e aperte-as. Use o soquete da vela de ignição #16. Use uma chave de torque. Aperte-o para o torque de 22 Nm.

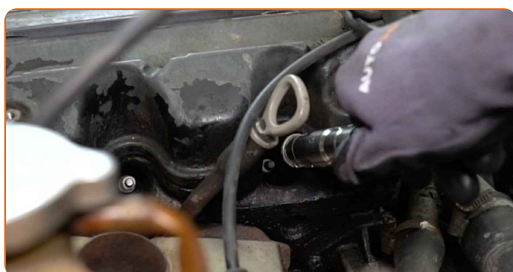


Substituição: vela de ignição – MERCEDES-BENZ T1 Autocarro (601).  
AUTODOC recomenda:

- Não aperte as velas com força excessiva. Exceder o torque de aperto pode danificar a ligação de rosca.
- Tenha cuidado ao trabalhar com uma chave de velas. O seu enviesamento pode causar danos na ligação roscada.

14

Conecte os novos cabos da vela de ignição às velas de ignição.



AUTODOC recomenda:

- Siga a sequência de instalação.

15

Ligue o tubo de admissão.



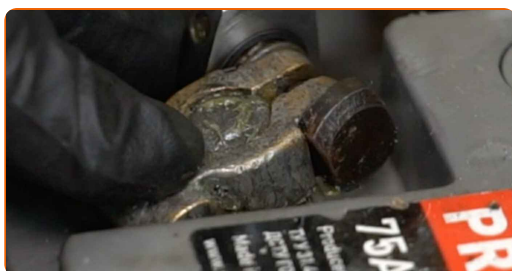
**16** Instale os parafusos de fixação.



**17** Enrosque os parafusos do tubo de admissão. Use a chave Phillips. Use uma chave soquete nº 10. Use uma chave de catraca.



**18** Conecte o terminal do cabo de terra à bateria.



**19** Ligue o motor por alguns minutos. Isso é necessário para garantir que o componente funcione corretamente.

**20** Desligue o motor.

**21** Remova a proteção do guarda-lamas.



22

Feche o capô.

**MUITO BEM!** 

**VER MAIS TUTORIAIS**

## AUTODOC – ALTA QUALIDADE E PEÇAS DE AUTOMÓVEIS A PREÇOS ACESSÍVEIS ONLINE

APLICATIVO MÓVEL AUTODOC: AGARRE ÓTIMAS OFERTAS E FAÇA COMPRAS CONVENIENTEMENTE



**AUTODOC**

GET IT ON  
**Google Play**

Download on the  
**App Store**

**Download**

**UMA ENORME SELEÇÃO DE PEÇAS DE REPOSIÇÃO PARA O SEU AUTOMÓVEL**

**VELA DE IGNIÇÃO: UMA AMPLA SELEÇÃO**

### **(i) DISCLAIMER (ISENÇÃO DE RESPONSABILIDADE):**

O documento contém apenas recomendações gerais que podem ser úteis para os Senhores quando procederem a trabalhos de reparação ou substituição. AUTODOC não se responsabiliza por qualquer perda, lesão, danificação de propriedade que ocorre durante o processo de reparação ou substituição devido a utilização incorreta ou interpretação errada da informação fornecida.

AUTODOC não se responsabiliza por qualquer possível erro ou falta de clareza contidos neste guia. A informação fornecida destina-se exclusivamente a fins de informação e não pode substituir as instruções de especialista.

AUTODOC não se responsabiliza pelo uso incorreto ou perigoso de equipamento, ferramentas e peças de automóvel. AUTODOC recomenda fortemente usar do máximo cuidado e observar as regras de segurança quando proceder a trabalhos de reparação ou substituição. Lembramos: o uso de peças de automóvel de qualidade inferior não garante o nível apropriado de segurança no trânsito.

© Copyright 2023 – Todos os conteúdos deste site, especialmente textos, fotografias e gráficos, estão sob a proteção do copyright. AUTODOC SE reserva todos os direitos, incluindo os direitos de reprodução, publicação, edição e tradução.