



Como mudar filtro
habitáculo em
MERCEDES-BENZ
VANEO (414) - guia de
substituição

TUTORIAL EM VÍDEO SEMELHANTE



Este vídeo mostra o procedimento de substituição de uma peça de automóvel semelhante noutro veículo

Importante!

Este procedimento de substituição pode ser usado para:

MERCEDES-BENZ Vaneo (414) 1.7 CDI (414.700), MERCEDES-BENZ Vaneo (414) 1.6 (414.700), MERCEDES-BENZ Vaneo (414) 1.9 (414.700)

Os passos podem variar ligeiramente dependendo do design do automóvel.

Este tutorial foi criado com base no procedimento de substituição de uma peça de automóvel semelhante em: MERCEDES-BENZ Classe A (W168) A 170 CDI (168.009, 168.109)

**SUBSTITUIÇÃO: FILTRO DO HABITÁCULO – MERCEDES-
BENZ Vaneo (414). FERRAMENTAS DE QUE PODERÁ
NECESSITAR:**



- Escova de Arame
- Spray WD-40
- Chave dinamométrica
- Chave de caixa n.º 13
- Chave de catraca
- Chave Phillips
- Cobertura para guarda-lamas

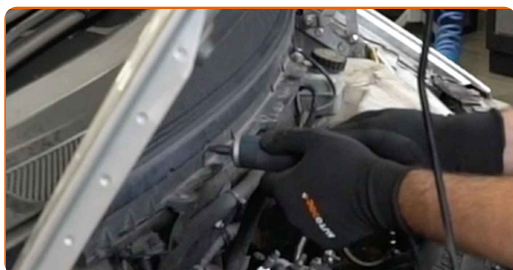
Comprar ferramentas

Substituição: filtro do habitáculo – MERCEDES-BENZ Vaneo (414). Os especialistas da AUTODOC recomendam:

- Substitua o filtro de ar do habitáculo pelo menos uma vez a cada seis meses, na estações da Primavera e de Outono.
- Siga os termos, as recomendações e as exigências da operação da peça fornecida pelo fabricante.
- Se o fluxo de ar para o habitáculo for drasticamente reduzido, substitua o filtro antes de uma manutenção programada.
- Por favor, tenha em atenção: todos os trabalhos no automóvel – MERCEDES-BENZ Vaneo (414) – devem ser efetuados com o motor desligado.

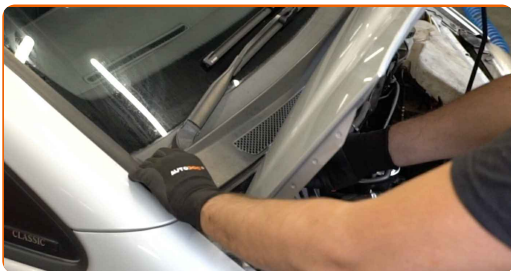
EFETUAR A SUBSTITUIÇÃO, NA SEGUINTE ORDEM:

- 1 Abra o capô.
- 2 Use uma cobertura de proteção para prevenir a danificação da pintura e das peças plásticas do automóvel.
- 3 Desenrosque os fixadores da grelha do para-brisas. Use a chave Phillips.



4

Eleve e retire a grelha do capô.



5

Retire as proteções de porca do braço do limpavidros do para-brisas.



6

Limpe os fixadores dos braços do limpavidros. Use uma escova metálica. Use spray WD-40.



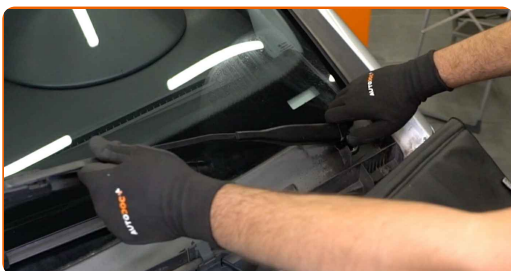
7

Desaperte os fixadores dos braços do limpavidros do para-brisas. Use uma chave soquete nº 13. Use uma chave de catraca.



8

Retire os braços do limpavidros.



9

Desaparafuse os fixadores da parte inferior do painel frontal. Use a chave Phillips.



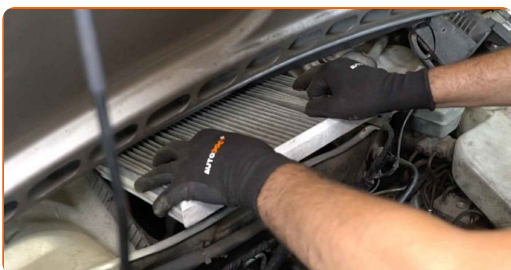
10

Remova a parte inferior do painel frontal.



11

Retire o filtro de habitáculo.



Substituição: filtro do habitáculo – MERCEDES-BENZ Vaneo (414). Os profissionais recomendam:

- Não tente limpar e reutilizar o filtro - afetará a qualidade de limpeza de ar dentro o carro.

12

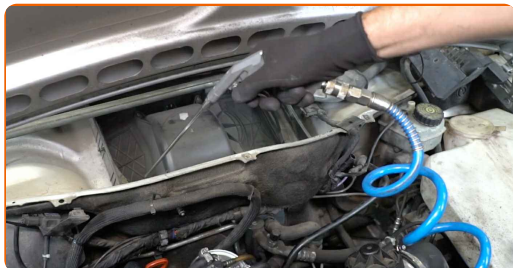
Ligue a ignição.

13

Feche a aba do aquecimento.

14 Desligue a ignição.

15 Limpe o compartimento do filtro do habitáculo e a tampa.



Substituição: filtro do habitáculo – MERCEDES-BENZ Vaneo (414). Os especialistas da AUTODOC recomendam:

- Remova qualquer detrito da caixa de filtro do habitáculo cuidadosamente para impedir a contaminação da conduta de ventilação.

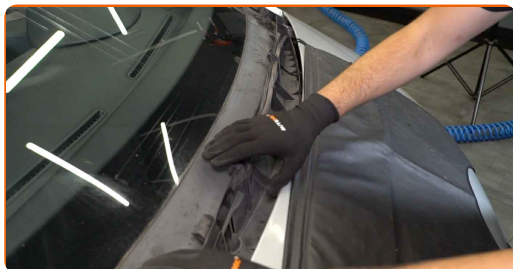
16 Instale o filtro do habitáculo no seu assento de montagem.



Substituição: filtro do habitáculo – MERCEDES-BENZ Vaneo (414). Conselho de especialistas da AUTODOC:

- Siga a seta de direção do fluxo de ar no filtro.
- Verifique a posição correta do elemento de filtro. Não inclinar.
- Certifique-se de usar apenas filtros de qualidade.

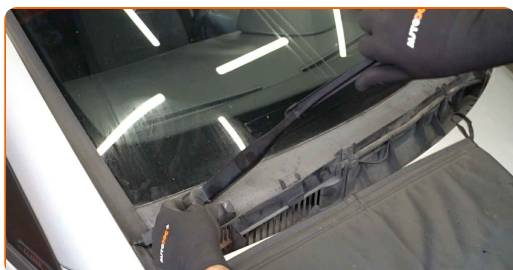
17 Volte a instalar a parte inferior do painel frontal.



18 Aparafuse os fixadores da parte inferior do painel frontal. Use a chave Phillips.



19 Reinstale os braços do limpa-vidros.



AUTODOC recomenda:

- Certifique-se que não troca os braços do limpa vidros do lado do condutor e passageiro.

20 Aperte os fixadores do braço da escova de limpa-para-brisas. Use uma chave soquete nº 13. Use uma chave de torque. Aperte-o para o torque de 23 Nm.



21 Instale as porcas das tampas dos braços do limpa para-brisas.



22 Instale e fixe a grelha do capô. Use a chave Phillips.



23 Remova a proteção do guarda-lamas.

24 Feche o capô.

25 Ligue a ignição. A aba do aquecedor regressará automaticamente à sua posição normal.

26 Ligue o sistema de ar condicionado. Isso é necessário para garantir que o componente funcione corretamente.

27 Desligue a ignição.

MUITO BEM! 

VER MAIS TUTORIAIS

AUTODOC – ALTA QUALIDADE E PEÇAS DE AUTOMÓVEIS A PREÇOS ACESSÍVEIS ONLINE

APLICATIVO MÓVEL AUTODOC: AGARRE ÓTIMAS OFERTAS E FAÇA COMPRAS CONVENIENTEMENTE



+ AUTODOC

GET IT ON
Google Play

Download on the
App Store

Download

UMA ENORME SELEÇÃO DE PEÇAS DE REPOSIÇÃO PARA O SEU AUTOMÓVEL

FILTRO DO HABITÁCULO: UMA AMPLA SELEÇÃO

(i) DISCLAIMER (ISENÇÃO DE RESPONSABILIDADE):

O documento contém apenas recomendações gerais que podem ser úteis para os Senhores quando procederem a trabalhos de reparação ou substituição. AUTODOC não se responsabiliza por qualquer perda, lesão, danificação de propriedade que ocorre durante o processo de reparação ou substituição devido a utilização incorreta ou interpretação errada da informação fornecida.

AUTODOC não se responsabiliza por qualquer possível erro ou falta de clareza contidos neste guia. A informação fornecida destina-se exclusivamente a fins de informação e não pode substituir as instruções de especialista.

AUTODOC não se responsabiliza pelo uso incorreto ou perigoso de equipamento, ferramentas e peças de automóvel. AUTODOC recomenda fortemente usar do máximo cuidado e observar as regras de segurança quando proceder a trabalhos de reparação ou substituição. Lembramos: o uso de peças de automóvel de qualidade inferior não garante o nível apropriado de segurança no trânsito.

© Copyright 2022 – Todos os conteúdos deste site, especialmente textos, fotografias e gráficos, estão sob a proteção do copyright. AUTODOC GmbH reserva todos os direitos, incluindo os direitos de reprodução, publicação, edição e tradução.