



Como mudar  
amortecedores da parte  
traseira em **MERCEDES-  
BENZ VITO Caixa (638)** -  
guia de substituição

## TUTORIAL EM VÍDEO SEMELHANTE



Este vídeo mostra o procedimento de substituição de uma peça de automóvel semelhante noutro veículo

### **Importante!**

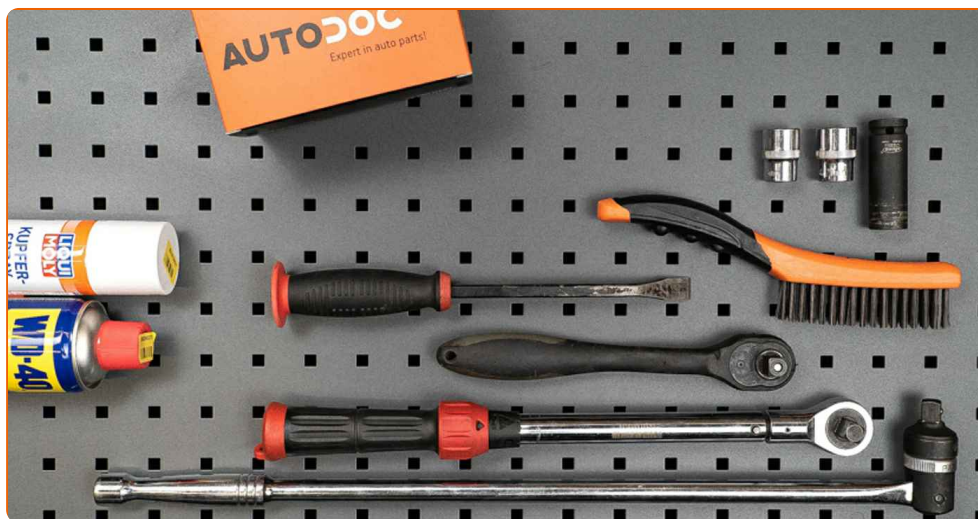
Este procedimento de substituição pode ser usado para:

MERCEDES-BENZ VITO Caixa (638) 108 D 2.3 (638.064, 638.068), MERCEDES-BENZ VITO Caixa (638) 110 D 2.3 (638.074, 638.078), MERCEDES-BENZ VITO Caixa (638) 113 2.0 (638.014, 638.094), MERCEDES-BENZ VITO Caixa (638) 114 2.3 (638.034, 638.094), MERCEDES-BENZ VITO Caixa (638) 108 CDI 2.2 (638.094), MERCEDES-BENZ VITO Caixa (638) 110 CDI 2.2 (638.094), MERCEDES-BENZ VITO Caixa (638) 112 CDI 2.2 (638.094)

Os passos podem variar ligeiramente dependendo do design do automóvel.

Este tutorial foi criado com base no procedimento de substituição de uma peça de automóvel semelhante em: MERCEDES-BENZ VITO Autocarro (638) 112 CDI 2.2 (638.194)

**SUBSTITUIÇÃO: AMORTECEDOR – MERCEDES-BENZ  
VITO CAIXA (638). FERRAMENTAS DE QUE IRÁ  
NECESSITAR:**



- Escova de Arame
- Spray WD-40
- Massa de cobre
- Chave de caixa n.º 21
- Soquete de impacto para roda n.º 17
- Chave dinamométrica
- Vira-macho
- Pé-de-cabra
- Macaco hidráulico para caixa de transmissão
- Calço de roda

**Comprar ferramentas**

Substituição: amortecedor – MERCEDES-BENZ VITO Caixa (638). AUTODOC recomenda:

- Ambos os amortecedores da suspensão traseira devem ser substituídos simultaneamente.
- O procedimento de substituição é idêntico para os amortecedores esquerdo e direito da suspensão traseira.
- Todo o trabalho deve ser feito com o motor parado.

## SUBSTITUIÇÃO: AMORTECEDOR – MERCEDES-BENZ VITO CAIXA (638). UTILIZE O SEGUINTE PROCEDIMENTO:

1

Fixe as rodas com os calços.



2

Solte os parafusos de montagem das rodas. Use o soquete de impacto para roda #17.



3

Elevar a parte traseira do carro e fixar em suportes.

4

Desaperte os parafusos da roda.

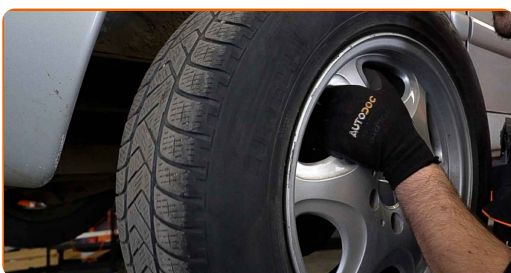


Substituição: amortecedor – MERCEDES-BENZ VITO Caixa (638). Conselho:

- Para evitar uma lesão, segure a roda ao desapertar os parafusos.

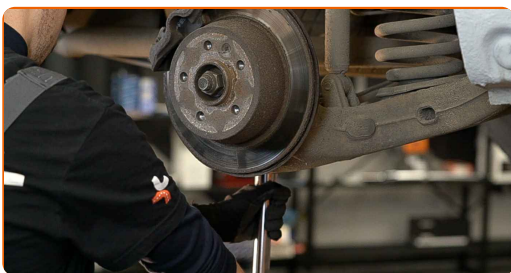
5

Retire a roda.



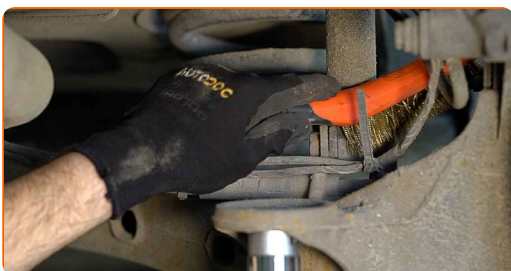
6

Apoie o eixo de torção da suspensão traseira. Use um macaco hidráulico de caixa de transmissão.



7.1

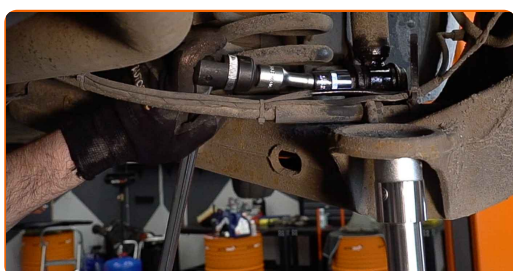
Limpe os elementos de fixação do amortecedor.



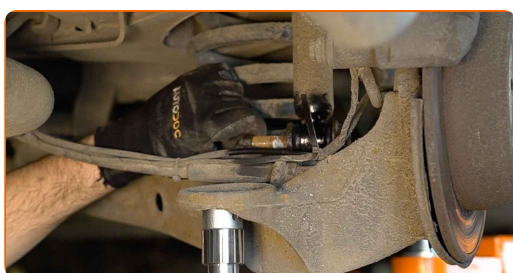
**7.2** Use uma escova metálica. Use spray WD-40.



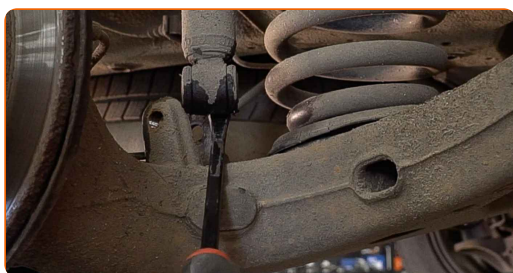
**8** Desaperte a fixação inferior do amortecedor. Use uma chave soquete nº 21. Utilize um pé-de-cabra. Use uma chave de tarraxa.



**9** Remova o parafuso de fixação.



**10** Solte a parte inferior do amortecedor. Utilize um pé-de-cabra.



**11** Baixe o macaco de transmissão hidráulica em 10-15 cm.



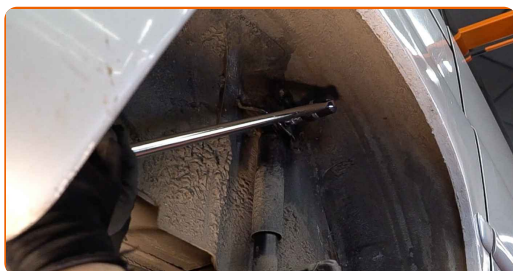


**AUTODOC recomenda:**

- Substituição: amortecedor – MERCEDES-BENZ VITO Caixa (638). Baixe o macaco de transmissão suavemente, sem solavancos, para evitar danificar os componentes e mecanismos.

**12**

Desaperte a fixação superior do amortecedor. Use uma chave soquete nº 21. Use uma chave de tarraxa.



**AUTODOC recomenda:**

- Importante! Para evitar lesões, segure o amortecedor enquanto desaparafusa os parafusos de fixação. MERCEDES-BENZ VITO Caixa (638)

**13**

Remova o amortecedor.

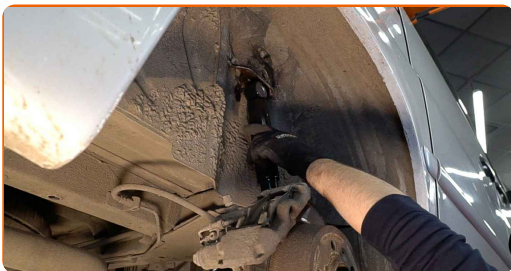


**Substituição: amortecedor – MERCEDES-BENZ VITO Caixa (638). Conselho:**

- Antes de instalar um novo amortecedor deve bombeá-lo manualmente 3-5 vezes.

14

Coloque o amortecedor no arco da roda e fixe-o.

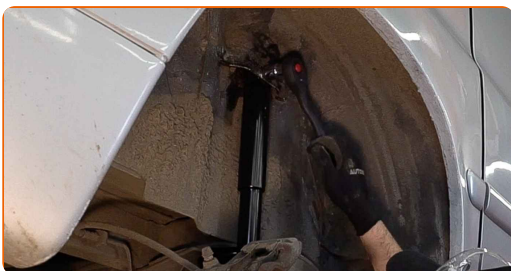


Substituição: amortecedor – MERCEDES-BENZ VITO Caixa (638). AUTODOC recomenda:

- Para evitar lesões, segure o amortecedor com cuidado ao apertar os parafusos de fixação.

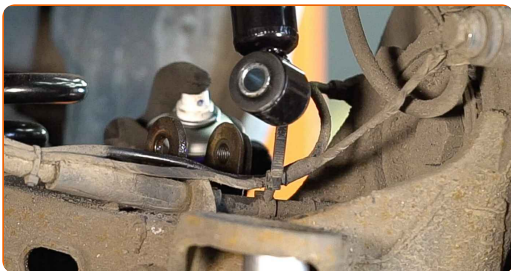
15

Aperte o fixador superior do amortecedor. Use uma chave soquete nº 21.



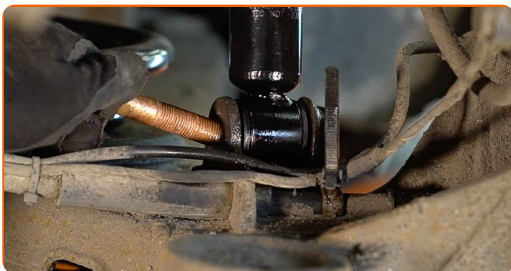
16

Trate os assentos de montagem do amortecedor. Use spray WD-40.



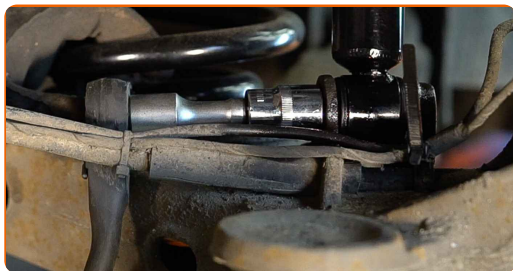
17

Conecte a parte inferior do amortecedor. Instale o parafuso de fixação.





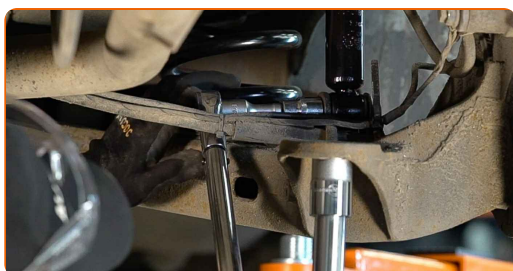
**18** Aparafuse o fixador inferior do amortecedor. Use uma chave soquete nº 21.



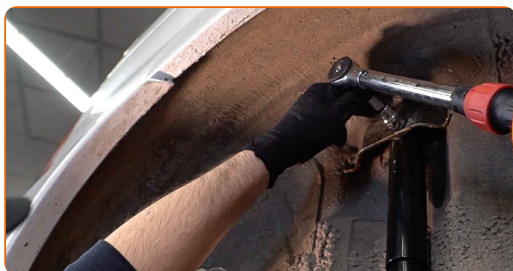
**19** Apoie o eixo de torção da suspensão traseira. Use um macaco hidráulico de caixa de transmissão.



**20** Aperte a fixação inferior do amortecedor. Use uma chave soquete nº 21. Use uma chave de torque. Aperte-o para o torque de 133 Nm.



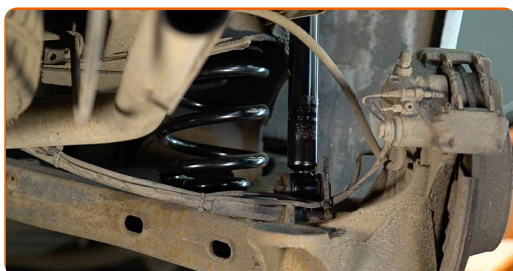
**21** Remova o apoio sob a viga do eixo traseiro.



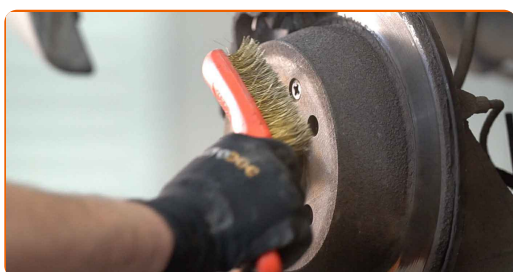
**AUTODOC recomenda:**

- MERCEDES-BENZ VITO Caixa (638) – Não baixe o macaco de transmissão abruptamente, para evitar danificar os componentes e mecanismos do automóvel.

- 22** Apertar a fixação superior do amortecedor. Use uma chave soquete nº 21. Use uma chave de torque. Aperte-o para o torque de 120 Nm.



- 23** Limpe o local de montagem do aro do pneu. Use uma escova metálica. Trate a superfície de contacto. Use massa de cobre.



- 24** Instale a roda.



Substituição: amortecedor – MERCEDES-BENZ VITO Caixa (638). Os especialistas da AUTODOC recomendam:

- Para evitar lesões, segure a roda quando apertar os parafusos de fixação.

25

Aperte os parafusos da roda. Use o soquete de impacto para roda #17.



26

Baixar o carro e trabalhar em ordem transversal, apertar os parafusos das rodas. Use uma chave de torque. Aperte-o para o torque de 175 Nm.



27

Retire os macacos e calços.



**MUITO BEM!** 

**VER MAIS TUTORIAIS**

# AUTODOC – ALTA QUALIDADE E PEÇAS DE AUTOMÓVEIS A PREÇOS ACESSÍVEIS ONLINE

APLICATIVO MÓVEL AUTODOC: AGARRE ÓTIMAS OFERTAS E FAÇA COMPRAS CONVENIENTEMENTE



**AUTODOC**

GET IT ON  
**Google Play**

Download on the  
**App Store**

**Download**

**UMA ENORME SELEÇÃO DE PEÇAS DE REPOSIÇÃO PARA O SEU AUTOMÓVEL**

**AMORTECEDOR: UMA AMPLA SELEÇÃO**

## **(i) DISCLAIMER (ISENÇÃO DE RESPONSABILIDADE):**

O documento contém apenas recomendações gerais que podem ser úteis para os Senhores quando procederem a trabalhos de reparação ou substituição. AUTODOC não se responsabiliza por qualquer perda, lesão, danificação de propriedade que ocorre durante o processo de reparação ou substituição devido a utilização incorreta ou interpretação errada da informação fornecida.

AUTODOC não se responsabiliza por qualquer possível erro ou falta de clareza contidos neste guia. A informação fornecida destina-se exclusivamente a fins de informação e não pode substituir as instruções de especialista.

AUTODOC não se responsabiliza pelo uso incorreto ou perigoso de equipamento, ferramentas e peças de automóvel. AUTODOC recomenda fortemente usar do máximo cuidado e observar as regras de segurança quando proceder a trabalhos de reparação ou substituição. Lembramos: o uso de peças de automóvel de qualidade inferior não garante o nível apropriado de segurança no trânsito.

© Copyright 2023 – Todos os conteúdos deste site, especialmente textos, fotografias e gráficos, estão sob a proteção do copyright. AUTODOC SE reserva todos os direitos, incluindo os direitos de reprodução, publicação, edição e tradução.