



Como mudar farol  
principal em **MERCEDES-  
BENZ Vito Van (W638)** -  
guia de substituição

## TUTORIAL EM VÍDEO SEMELHANTE



Este vídeo mostra o procedimento de substituição de uma peça de automóvel semelhante noutro veículo

### **Importante!**

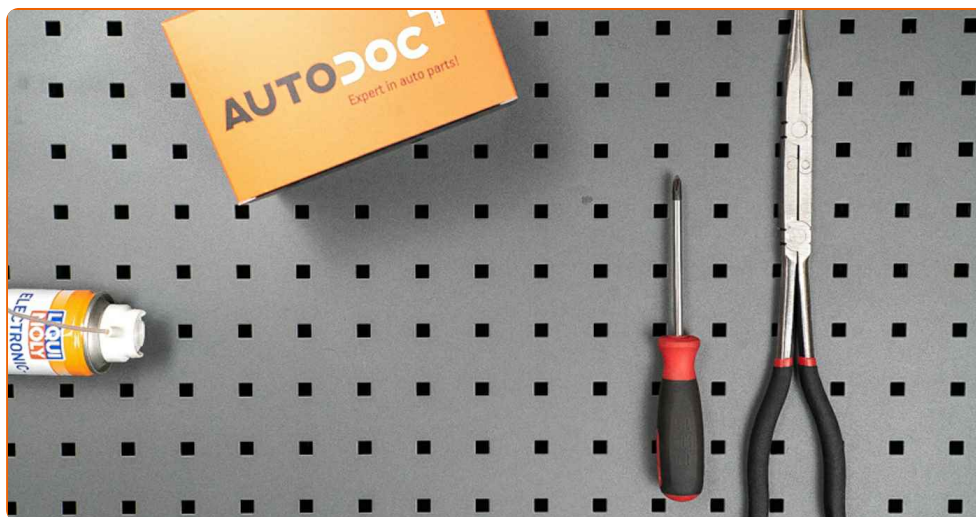
Este procedimento de substituição pode ser usado para:

MERCEDES-BENZ Vito Van (W638) 108 D 2.3 (638.064, 638.068), MERCEDES-BENZ Vito Van (W638) 110 D 2.3 (638.074, 638.078), MERCEDES-BENZ Vito Van (W638) 113 2.0 (638.014, 638.094), MERCEDES-BENZ Vito Van (W638) 114 2.3 (638.034, 638.094), MERCEDES-BENZ Vito Van (W638) 108 CDI 2.2 (638.094), MERCEDES-BENZ Vito Van (W638) 110 CDI 2.2 (638.094), MERCEDES-BENZ Vito Van (W638) 112 CDI 2.2 (638.094)

Os passos podem variar ligeiramente dependendo do design do automóvel.

Este tutorial foi criado com base no procedimento de substituição de uma peça de automóvel semelhante em: MERCEDES-BENZ Vito Minibus (W638) 112 CDI 2.2 (638.194)

SUBSTITUIÇÃO: FAROL PRINCIPAL – MERCEDES-BENZ VITO VAN (W638). LISTA DAS FERRAMENTAS DE QUE IRÁ NECESSITAR:



- Spray eletrônico
- Alicates de bico redondo
- Chave phillips
- Cobertura para guarda-lamas

[Comprar ferramentas](#)

Substituição: farol principal – MERCEDES-BENZ Vito Van (W638). Os especialistas da AUTODOC recomendam:

- O procedimento de substituição é idêntico para o farol direito e esquerdo.
- Todo o trabalho deve ser feito com o motor parado.

## SUBSTITUIÇÃO: FAROL PRINCIPAL – MERCEDES-BENZ VITO VAN (W638). SIGA OS SEGUINTE PASSOS:

1 Desligue a ignição.

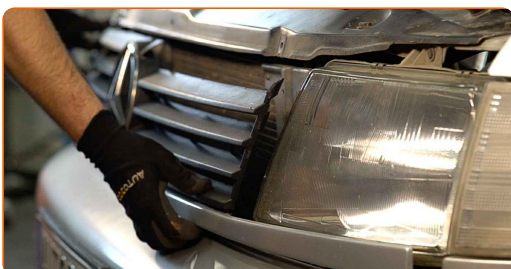
2 Abra o capô.

3 Use uma cobertura de proteção para prevenir a danificação da pintura e das peças plásticas do automóvel.

4 Desaperte a fixação da grelha do radiador. Use a chave Phillips.



5 Remova a grelha do radiador.



6

Remova o fixador da luz indicadora de mudança de direção. Use alicates de ponta arredondada.



7

Remova a luz indicadora de mudança de direção.



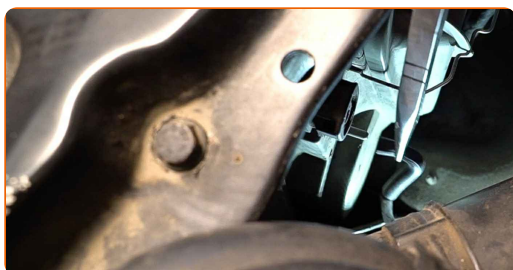
8

Desconecte os conectores dos faróis.



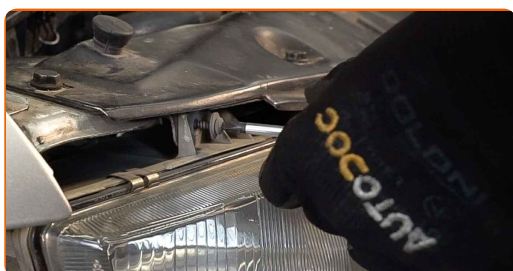
9

Retire a mangueira de vácuo do regulador do farol. Use alicates de ponta arredondada.



10

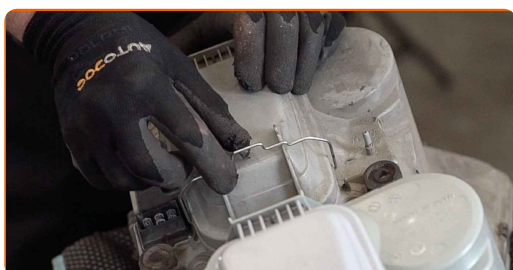
Desaperte os fixadores dos faróis. Use a chave Phillips.



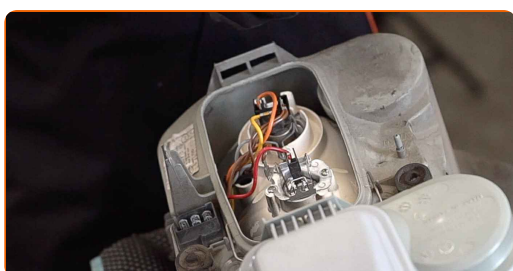
11 Remova o farol.



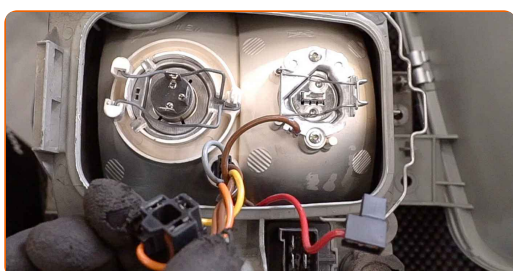
12 Retire o retentor da tampa protetora do farol.



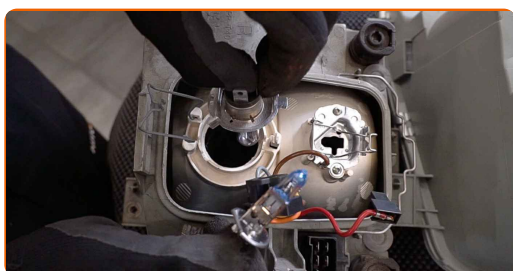
13 Retire a proteção traseira do farol.



14 Desconecte os conectores das lâmpadas dos faróis.



15 Solte os retentores e remova as lâmpadas do farol.

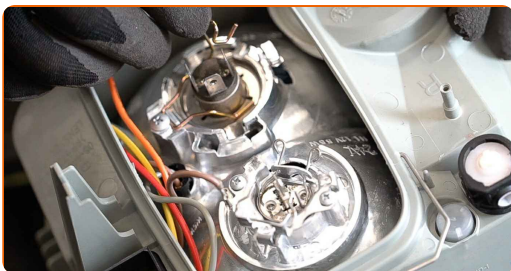


Substituição: farol principal – MERCEDES-BENZ Vito Van (W638). Os profissionais recomendam:

- Evite tocar no vidro da lâmpada. As marcas de dedo podem causar a sua falha.

16

Instale as lâmpadas nos seus assentos de montagem no novo farol e fixe os retentores.



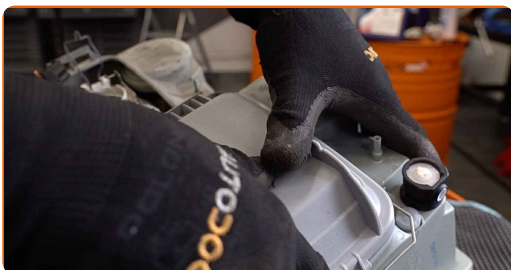
17

Conecte os conectores das lâmpadas dos faróis.



18

Instale e fixe a proteção traseira do farol.



19

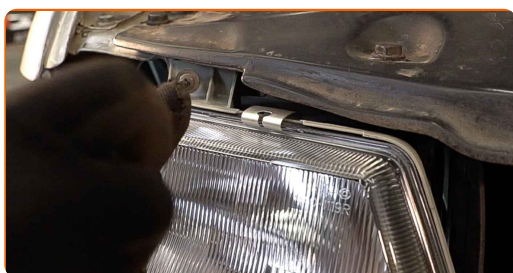
Fixe o retentor da tampa protetora do farol.



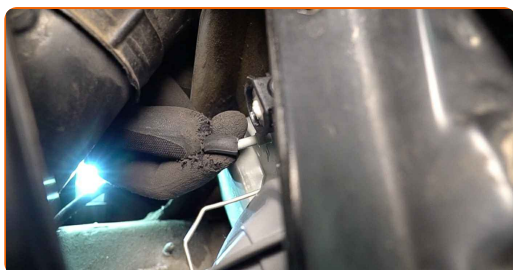
20 Instale o novo farol.



21 Aparafuse os fixadores dos faróis. Use a chave Phillips.



22 Conecte a mangueira de vácuo ao regulador do farol.



23 Trate os conectores dos faróis. Use spray eletrônico.

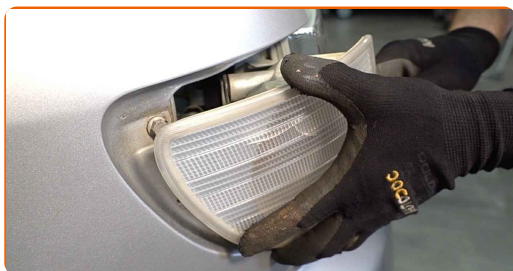


24 Ligue os conectores dos faróis.

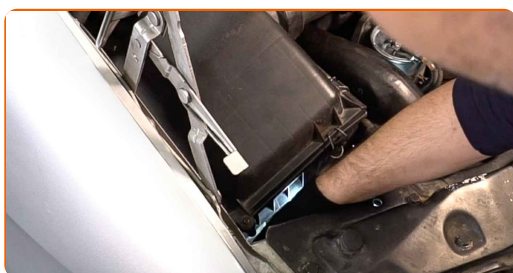




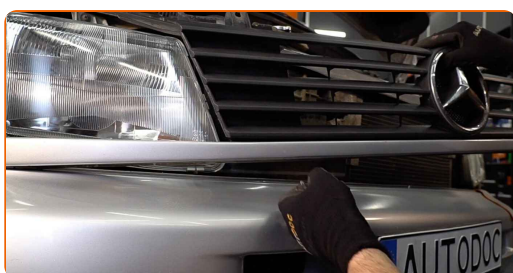
25 Instale o indicador de mudança de direção.



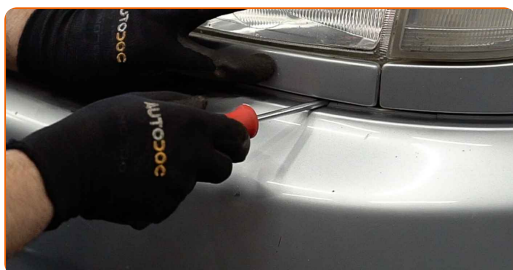
26 Conecte o fixador do indicador de mudança de direção.



27 Instale a grelha do radiador.



28 Aparafuse a fixação da grelha do radiador. Use a chave Phillips.



29 Remova a proteção do guarda-lamas.

30 Feche o capô.

31 Ligue a ignição.

32

Verifique se os faróis funcionam corretamente.



33

Desligue a ignição.

**MUITO BEM!** [VER MAIS TUTORIAIS](#)

## AUTODOC – ALTA QUALIDADE E PEÇAS DE AUTOMÓVEIS A PREÇOS ACESSÍVEIS ONLINE

APLICATIVO MÓVEL AUTODOC: AGARRE ÓTIMAS OFERTAS E FAÇA COMPRAS CONVENIENTEMENTE



**AUTODOC**

GET IT ON  
 Google Play

Download on the  
 App Store

Download

**UMA ENORME SELEÇÃO DE PEÇAS DE REPOSIÇÃO PARA O SEU AUTOMÓVEL**

**FAROL PRINCIPAL: UMA AMPLA SELEÇÃO**

### **(i) DISCLAIMER (ISENÇÃO DE RESPONSABILIDADE):**

O documento contém apenas recomendações gerais que podem ser úteis para os Senhores quando procederem a trabalhos de reparação ou substituição. AUTODOC não se responsabiliza por qualquer perda, lesão, danificação de propriedade que ocorre durante o processo de reparação ou substituição devido a utilização incorreta ou interpretação errada da informação fornecida.

AUTODOC não se responsabiliza por qualquer possível erro ou falta de clareza contidos neste guia. A informação fornecida destina-se exclusivamente a fins de informação e não pode substituir as instruções de especialista.

AUTODOC não se responsabiliza pelo uso incorreto ou perigoso de equipamento, ferramentas e peças de automóvel. AUTODOC recomenda fortemente usar do máximo cuidado e observar as regras de segurança quando proceder a trabalhos de reparação ou substituição. Lembramos: o uso de peças de automóvel de qualidade inferior não garante o nível apropriado de segurança no trânsito.

© Copyright 2021 – Todos os conteúdos deste site, especialmente textos, fotografias e gráficos, estão sob a proteção do copyright. AUTODOC GmbH reserva todos os direitos, incluindo os direitos de reprodução, publicação, edição e tradução.