



Como mudar  
amortecedores da parte  
traseira em **MERCEDES-  
BENZ W124 Cabrio  
(A124)** - guia de  
substituição

## TUTORIAL EM VÍDEO SEMELHANTE



Este vídeo mostra o procedimento de substituição de uma peça de automóvel semelhante noutro veículo

### **Importante!**

Este procedimento de substituição pode ser usado para:  
MERCEDES-BENZ W124 Cabrio (A124) 300 CE-24 3.0 (124.061)

Os passos podem variar ligeiramente dependendo do design do automóvel.

Este tutorial foi criado com base no procedimento de substituição de uma peça de automóvel semelhante em: MERCEDES-BENZ Classe E Sedan (W124) E 250 D (124.126, 124.129)

**SUBSTITUIÇÃO: AMORTECEDOR – MERCEDES-BENZ W124 CABRIO (A124). LISTA DAS FERRAMENTAS DE QUE IRÁ NECESSITAR:**



- Escova de Arame
- Spray WD-40
- Spray de limpeza multiusos
- Massa lubrificante de cerâmica
- Chave dinamométrica
- Chave Combinada nº 13
- Chave Combinada nº 17
- Chave Combinada nº 19
- Chave Combinada nº 22
- Chave de caixa n.º 13
- Chave de caixa n.º 17
- Chave de caixa n.º 19
- Chave de caixa n.º 22
- Chave do amortecedor n.º 16
- Chave para amortecedor #DD5.2
- Chave para amortecedor #DD6
- Soquete de impacto para roda nº 17
- Chave de catraca
- Vira-macho
- Martelo
- Punção de arrombar
- pé-de-cabra
- Macaco hidráulico para caixa de transmissão
- Calço de roda

**Comprar ferramentas**

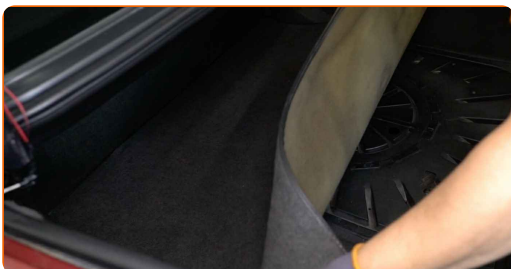
Substituição: amortecedor – MERCEDES-BENZ W124 Cabrio (A124). Os profissionais recomendam:

- Ambos os amortecedores da suspensão traseira devem ser substituídos simultaneamente.
- O procedimento de substituição é idêntico para os amortecedores esquerdo e direito da suspensão traseira.
- Aviso! Desligue o motor antes de iniciar qualquer trabalho - MERCEDES-BENZ W124 Cabrio (A124).

## EFETUAR A SUBSTITUIÇÃO, NA SEGUINTE ORDEM:

**1** Abra o compartimento de bagagens.

**2** Remova o revestimento do compartimento de bagagens.



**3** Limpe o fixador superior do amortecedor. Use uma escova metálica. Use spray WD-40.



- 4** Afrouxe o fixador superior do amortecedor. Use uma chave combinada nº 17. Utilize a chave para amortecedor n.º DD5.2. Use uma chave de catraca.



- 5** Fixe as rodas com os calços.

- 6** Afrouxe os parafusos da roda. Use o soquete de impacto para roda #17. Use uma chave de tarraxa.



- 7** Eleve o veículo.

**Substituição: amortecedor – MERCEDES-BENZ W124 Cabrio (A124).  
AUTODOC recomenda:**

- Se estiver a utilizar um macaco, certifique-se de que este assenta sobre uma superfície plana sem desníveis.
- Certifique-se de fixar adicionalmente o automóvel com preguiças.

- 8** Desaperte os parafusos da roda.



**AUTODOC recomenda:**

- Para evitar uma lesão, segure a roda ao desapertar os parafusos.

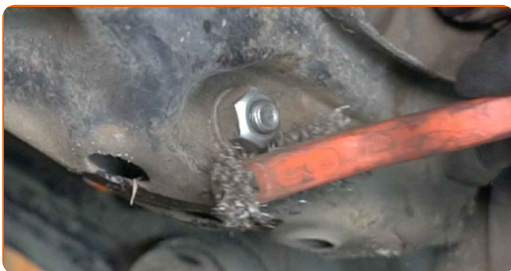
**9**

Retire a roda.



**10**

Limpe o parafuso inferior do amortecedor. Use uma escova metálica. Use spray WD-40.

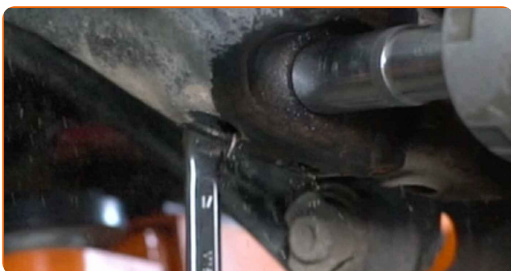


**11**

Apoie o braço de controlo traseiro. Use um macaco hidráulico de caixa de transmissão.

**12**

Desaparafuse os fixadores inferiores do amortecedor. Use uma chave combinada nº 17. Use uma chave soquete nº 17. Use uma chave de catraca.



**13** Desaparafuse o fixador superior do amortecedor.



**14** Remova os elementos do suporte superior do amortecedor.



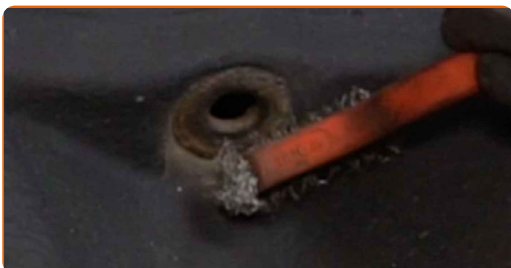
**15** Remova o parafuso de fixação.



**16** Remova o amortecedor.



**17** Limpe os locais de montagem do amortecedor. Use uma escova metálica. Use o spray de limpeza universal.



**18** Coloque o amortecedor na cava da roda e fixe-o.



**AUTODOC recomenda:**

- Antes de instalar um novo amortecedor, deve bombeá-lo à mão 3 a 5 vezes.

**19** Instale os elementos do suporte superior do amortecedor.

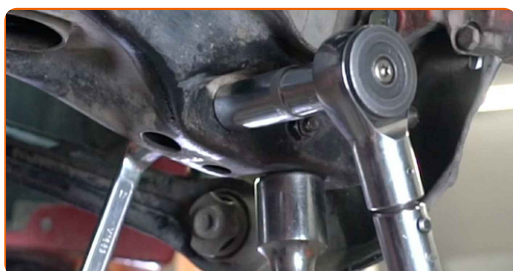
**20** Aperte o fixador superior do amortecedor.

**21** Instale o parafuso de fixação.



**22** Para apertar corretamente os fixadores, é necessário elevar os componentes da suspensão à sua posição de trabalho com um macaco.

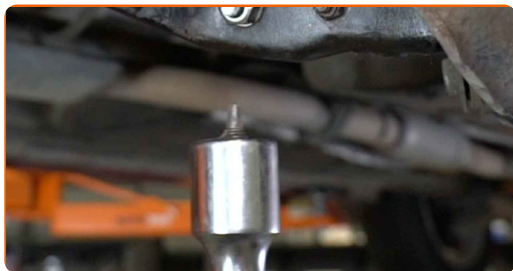
**23** Aperte o fixador inferior do amortecedor. Use uma chave combinada nº 17. Use uma chave soquete nº 17. Use uma chave de torque. Aperte-o para o torque de 55 Nm.





24

Remova o suporte por baixo do braço de controlo traseiro.



Substituição: amortecedor – MERCEDES-BENZ W124 Cabrio (A124).  
AUTODOC recomenda:

- Baixe o macaco hidráulico para caixa de transmissão suavemente, sem abanões, para evitar danificar os conjuntos e mecanismos.

25

Limpe o local de montagem do aro do pneu. Use uma escova metálica. Use o spray de limpeza universal.



26

Trate a superfície onde o disco de travão entra em contacto com o aro da roda. Utilize massa lubrificante de cerâmica.



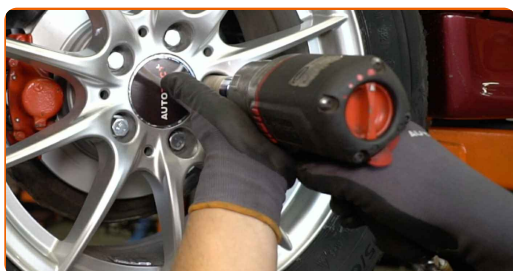
**27** Instale a roda.



**AUTODOC recomenda:**

- Importante! Segure a roda enquanto enrosca os parafusos de fixação.  
MERCEDES-BENZ W124 Cabrio (A124)

**28** Aperte os parafusos da roda. Use o soquete de impacto para roda #17. Use uma chave de catraca.



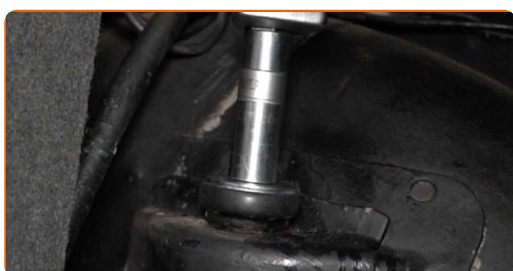
**29** Baixar o carro e trabalhar em ordem transversal, apertar os parafusos das rodas. Use o soquete de impacto para roda #17. Use uma chave de torque. Aperte-o para o torque de 110 Nm.



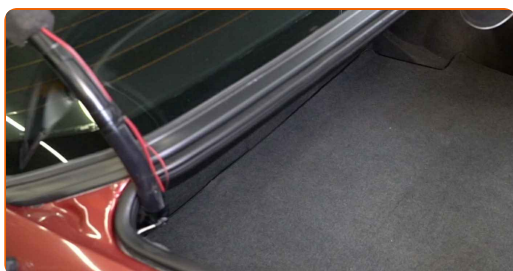
**30** Retire os macacos e calços.



**31** Aperte o fixador superior do amortecedor. Use uma chave especial para remover o amortecedor n.º 16. Utilize a chave para amortecedor n.º DD6. Use uma chave de torque. Aperte-o para o torque de 30 Nm.



**32** Instale o revestimento do compartimento de bagagens.



**33** Feche o compartimento de bagagens.

**MUITO BEM!** 

**VER MAIS TUTORIAIS**

# AUTODOC – ALTA QUALIDADE E PEÇAS DE AUTOMÓVEIS A PREÇOS ACESSÍVEIS ONLINE

APLICATIVO MÓVEL AUTODOC: AGARRE ÓTIMAS OFERTAS E FAÇA COMPRAS CONVENIENTEMENTE



**+ AUTODOC**

GET IT ON  
**Google Play**

Download on the  
**App Store**

**Download**

**UMA ENORME SELEÇÃO DE PEÇAS DE REPOSIÇÃO PARA O SEU AUTOMÓVEL**

**AMORTECEDOR: UMA AMPLA SELEÇÃO**

## **(i) DISCLAIMER (ISENÇÃO DE RESPONSABILIDADE):**

O documento contém apenas recomendações gerais que podem ser úteis para os Senhores quando procederem a trabalhos de reparação ou substituição. AUTODOC não se responsabiliza por qualquer perda, lesão, danificação de propriedade que ocorre durante o processo de reparação ou substituição devido a utilização incorreta ou interpretação errada da informação fornecida.

AUTODOC não se responsabiliza por qualquer possível erro ou falta de clareza contidos neste guia. A informação fornecida destina-se exclusivamente a fins de informação e não pode substituir as instruções de especialista.

AUTODOC não se responsabiliza pelo uso incorreto ou perigoso de equipamento, ferramentas e peças de automóvel. AUTODOC recomenda fortemente usar do máximo cuidado e observar as regras de segurança quando proceder a trabalhos de reparação ou substituição. Lembramos: o uso de peças de automóvel de qualidade inferior não garante o nível apropriado de segurança no trânsito.

© Copyright 2023 – Todos os conteúdos deste site, especialmente textos, fotografias e gráficos, estão sob a proteção do copyright. AUTODOC SE reserva todos os direitos, incluindo os direitos de reprodução, publicação, edição e tradução.