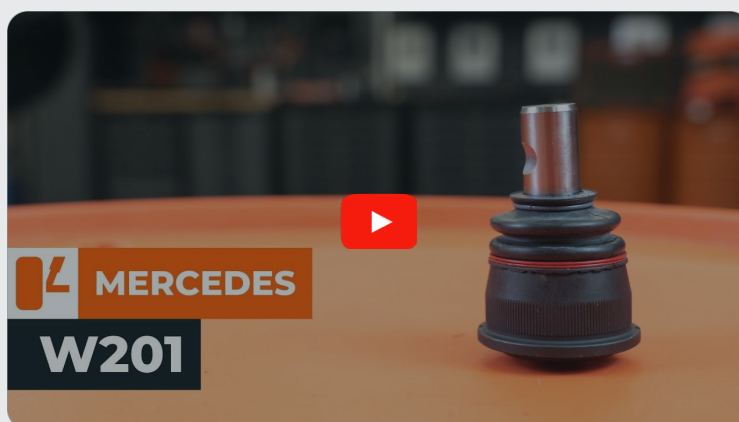




Como mudar rótula de
suspensão da parte
dianteira em
MERCEDES-BENZ W124
Carrinha (S124) - guia de
substituição

TUTORIAL EM VÍDEO SEMELHANTE



Este vídeo mostra o procedimento de substituição de uma peça de automóvel semelhante noutro veículo

ⓘ Importante!

Este procedimento de substituição pode ser usado para:

MERCEDES-BENZ W124 Carrinha (S124) 200 2.0 (124.080), MERCEDES-BENZ W124 Carrinha (S124) 200 TE 2.0 (124.081), MERCEDES-BENZ W124 Carrinha (S124) 200 TE 2.0, MERCEDES-BENZ W124 Carrinha (S124) 230 TE Cat (124.083), MERCEDES-BENZ W124 Carrinha (S124) 230 TE 2.3 (124.083), MERCEDES-BENZ W124 Carrinha (S124) 300 TE 3.0 4-matic (124.290), MERCEDES-BENZ W124 Carrinha (S124) 300 TE 3.0 (124.090), MERCEDES-BENZ W124 Carrinha (S124) 200 D 2.0 (124.180), MERCEDES-BENZ W124 Carrinha (S124) 250 D 2.5 (124.185), MERCEDES-BENZ W124 Carrinha (S124) 300 D 3.0 (124.190), MERCEDES-BENZ W124 Carrinha (S124) 300 Turbo diesel 3.0 4-matic (124.393), MERCEDES-BENZ W124 Carrinha (S124) 300 TE-24 3.0 (124.091), MERCEDES-BENZ W124 Carrinha (S124) 260 TE 2.6 FGST., MERCEDES-BENZ W124 Carrinha (S124) 260 TE FGST. 2.6, MERCEDES-BENZ W124 Carrinha (S124) 220 TE 2.2 (124.082), (+ 7)

Os passos podem variar ligeiramente dependendo do design do automóvel.

Informamos que este tutorial foi criado com base no procedimento de substituição desta peça de automóvel em um automóvel com um design semelhante.

Este tutorial foi criado com base no procedimento de substituição de uma peça de automóvel semelhante em: MERCEDES-BENZ 190 (W201) 2.0 (201.023)

**SUBSTITUIÇÃO: RÓTULA DE SUSPENSÃO – MERCEDES-
BENZ W124 CARRINHA (S124). FERRAMENTAS DE QUE
PODERÁ NECESSITAR:**



- Escova de Arame
- Spray WD-40
- Spray de limpeza multiusos
- Massa lubrificante de cerâmica
- Chave dinamométrica
- Chave Combinada nº 13
- Chave Combinada nº 19
- Chave Combinada nº 22
- Chave de caixa n.º 13
- Chave de caixa n.º 19
- Chave de caixa n.º 22
- Soquete de impacto para roda nº 17
- Chave de catraca
- Vira-macho
- Martelo
- Cinzel plano
- pé-de-cabra
- Chave de fenda plana
- Conjunto de extratores de juntas esféricas
- Alicates Bomba de Água
- compressor de mola de suspensão
- Macaco hidráulico para caixa de transmissão
- Calço de roda

Comprar ferramentas

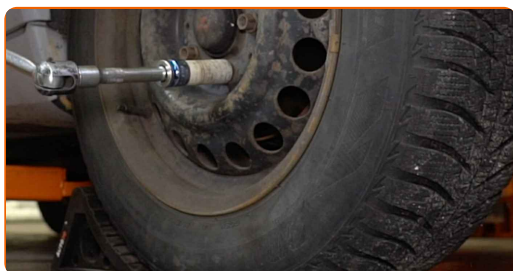
**Substituição: rótula de suspensão – MERCEDES-BENZ W124 Carrinha (S124).
Conselho da AUTODOC:**

- O procedimento de substituição é idêntico para as juntas esféricas da esquerda e da direita.
- Todo o trabalho deve ser feito com o motor parado.

SUBSTITUIÇÃO: RÓTULA DE SUSPENSÃO – MERCEDES-BENZ W124 CARRINHA (S124). UTILIZE O SEGUINTE PROCEDIMENTO:

1 Fixe as rodas com os calços.

2 Afrouxe os parafusos da roda. Use o soquete de impacto para roda #17. Use uma chave de tarraxa.



3 Eleve o veículo.

AUTODOC recomenda:

- Se estiver a utilizar um macaco, certifique-se de que este assenta sobre uma superfície plana sem desníveis.
- Certifique-se de fixar adicionalmente o automóvel com preguiças.

4

Desaperte os parafusos da roda.

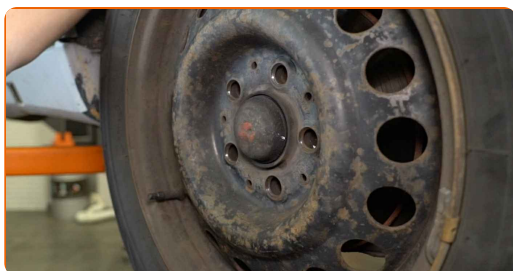


Substituição: rótula de suspensão – MERCEDES-BENZ W124 Carrinha (S124).
Conselho:

- Para evitar uma lesão, segure a roda ao desapertar os parafusos.

5

Retire a roda.



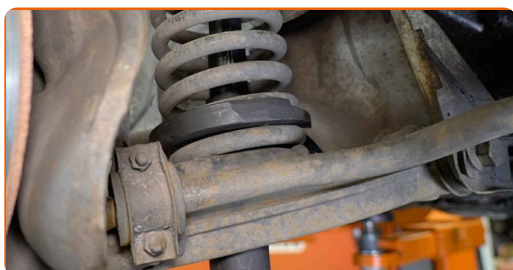
6

Apoie o braço de controlo. Use um macaco hidráulico de caixa de transmissão.



7

Instale o compressor de mola da mola espiral.

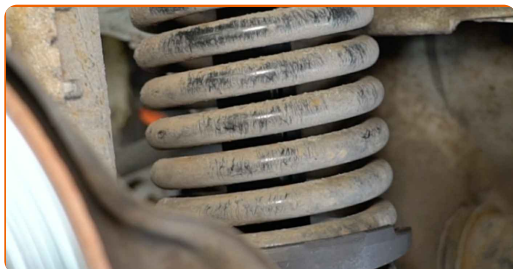


AUTODOC recomenda:

- Use adaptadores e mordentes de dimensão adequada.
- As molas devem ser fixadas em segurança com o compressor.
- Use compressores de molas de alta qualidade.

8

Comprima a mola.



**Substituição: rótula de suspensão – MERCEDES-BENZ W124 Carrinha (S124).
AUTODOC recomenda:**

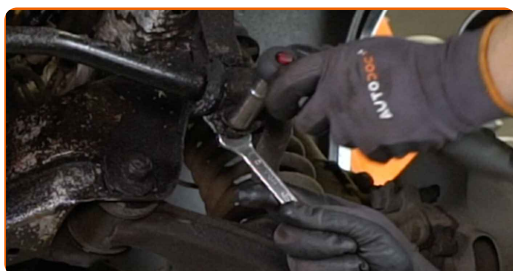
- Tenha cuidado! A mola comprimida é potente e pode causar lesões, caso se solte.

9

Limpe os fixadores dos suportes da bucha da barra estabilizadora. Use uma escova metálica. Use spray WD-40.

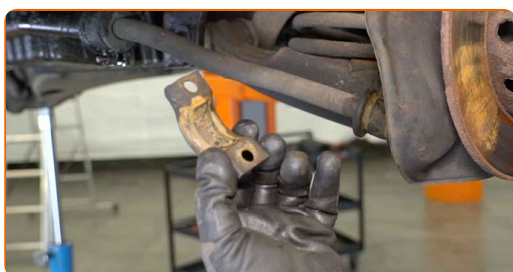


- 10** Desaperte os fixadores dos suportes da bucha da barra estabilizadora. Use uma chave combinada nº 13. Use uma chave soquete nº 13. Use uma chave de catraca.

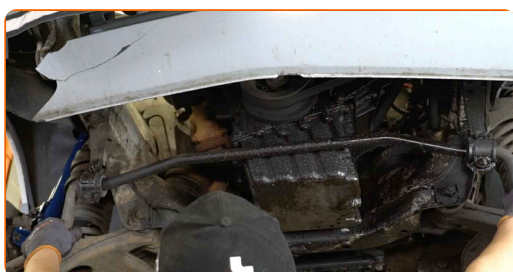


- 11** Retire os parafusos de fixação.

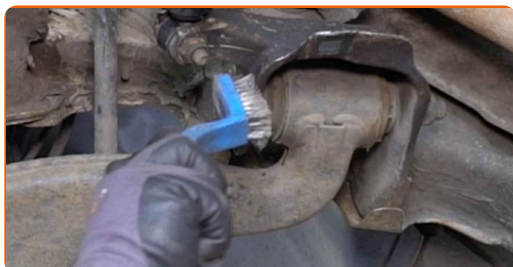
- 12** Retire os suportes da bucha da barra estabilizadora.



- 13** Separe a barra estabilizadora dos braços de suspensão.



- 14** Limpe todas as juntas do braço. Use uma escova metálica. Use spray WD-40.



15 Faça marcas nos parafusos de ajuste do sopé.



16 Desaparafuse o fixador dianteiro do braço de controlo. Use uma chave combinada nº 22. Use uma chave soquete nº 22. Use uma chave de catraca.



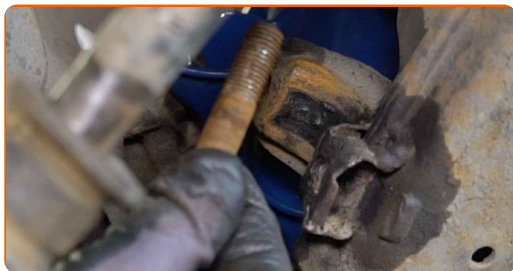
17 Desaparafuse o fixador traseiro do braço de controlo. Use uma chave combinada nº 22. Use uma chave soquete nº 22. Use uma chave de catraca.



18 Desaparafuse o fixador que liga a junta esférica à manga do eixo. Use uma chave combinada nº 19. Use uma chave soquete nº 19. Use uma chave de catraca.



19 Remova o parafuso de fixação.

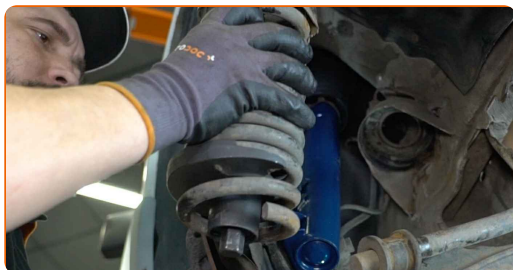


20 Desconecte a junta esférica da manga do eixo. Use um cinzel plano para metal. Use um martelo. Utilize um pé-de-cabra.



21 Remova o suporte por baixo do braço de controlo.

22 Retire a mola em conjunto com o compressor da mola.



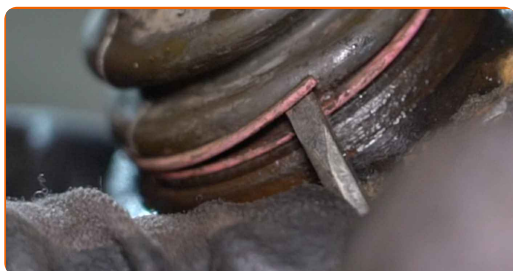
Substituição: rótula de suspensão – MERCEDES-BENZ W124 Carrinha (S124).
Os especialistas da AUTODOC recomendam:

- Enquanto a mola é comprimida, não faça quaisquer operações com ela.

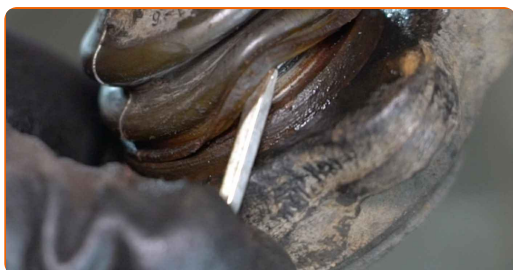
23 Limpe a junta rótula esférica. Use o spray de limpeza universal.



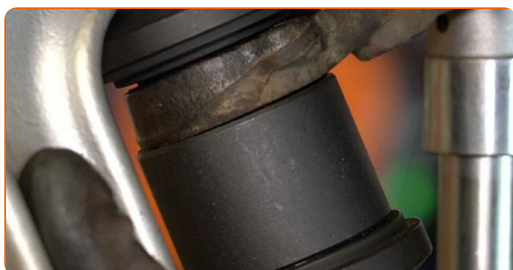
24 Retire o anel de retenção do fole da junta esférica. Use uma chave de fenda plana.



25 Remova o fole da junta esférica. Use uma chave de fenda plana.



26 Desmonte a junta esférica. Use um conjunto de extratores de juntas esféricas.



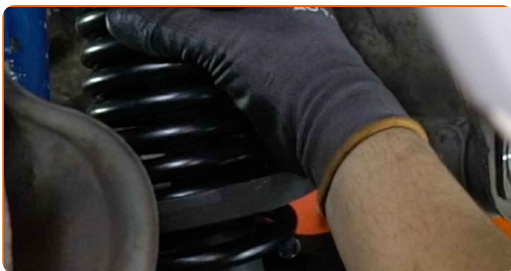
27 Limpe o local de montagem da rótula de suspensão. Use uma escova metálica. Use o spray de limpeza universal.



28 Monte uma nova junta esférica. Use um conjunto de extratores de juntas esféricas.



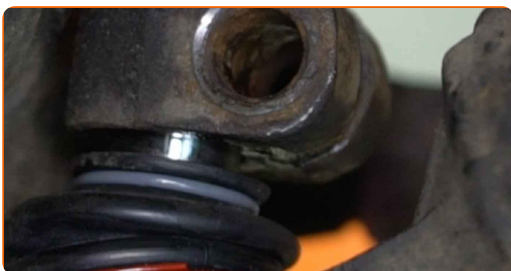
29 Monte a mola em conjunto com o compressor.



AUTODOC recomenda:

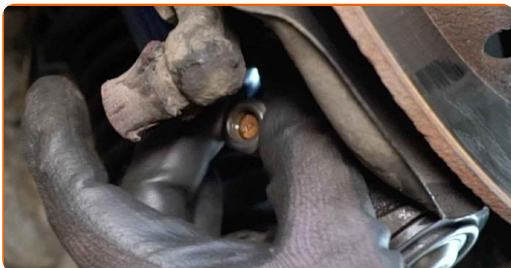
- Certifique-se que a mola está posicionada corretamente nos seus locais de montagem.

30 Conecte a junta esférica à manga do eixo.

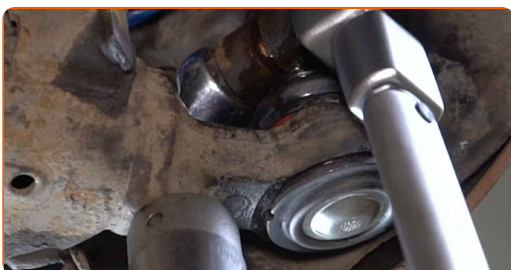


31 Apoie o braço de controlo. Use um macaco hidráulico de caixa de transmissão.

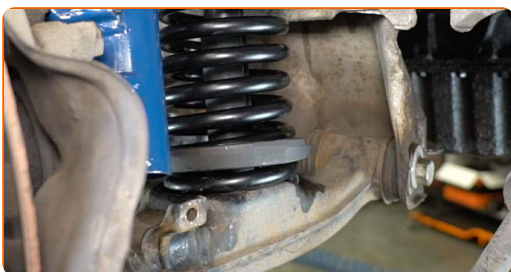
32 Instale o parafuso de fixação.



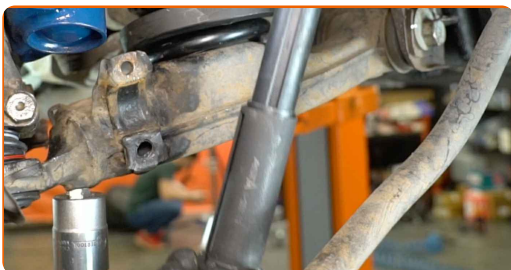
33 Aperte o fixador que liga a junta esférica à manga de eixo. Use uma chave combinada nº 19. Use uma chave soquete nº 19. Use uma chave de torque. Aperte-o para o torque de 75 Nm.



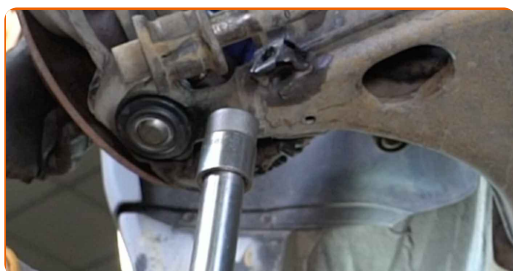
34 Descomprima a mola.



35 Retire o compressor da mola.

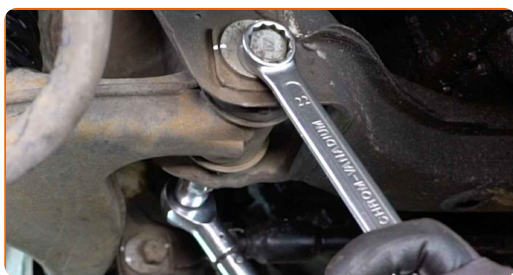


- 36** Para apertar corretamente os fixadores, é necessário elevar os componentes da suspensão à sua posição de trabalho com um macaco.



- 37** Ajuste a posição dos parafusos de ajuste do sopé de acordo com as marcas.

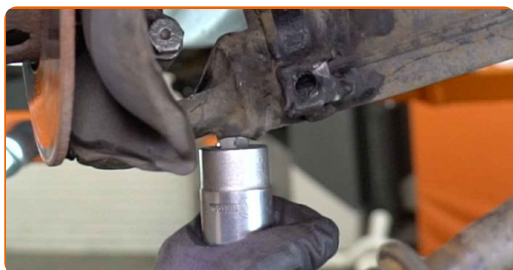
- 38** Aperte o fixador dianteiro do braço. Use uma chave combinada nº 22. Use uma chave soquete nº 22. Use uma chave de torque. Aperte-o para o torque de 120 Nm.



- 39** Aperte o fixador traseiro do braço da suspensão. Use uma chave combinada nº 22. Use uma chave soquete nº 22. Use uma chave de torque. Aperte-o para o torque de 120 Nm.



- 40** Remova o suporte por baixo do braço de controlo.



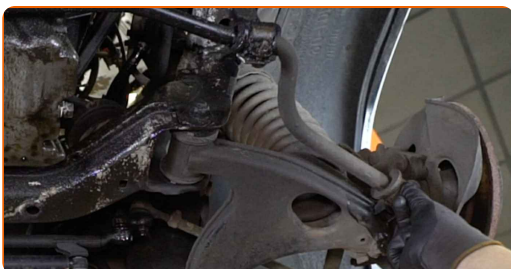
AUTODOC recomenda:

- Substituição: rótula de suspensão – MERCEDES-BENZ W124 Carrinha (S124).
Baixe o macaco de transmissão suavemente, sem solavancos, para evitar danificar os componentes e mecanismos.

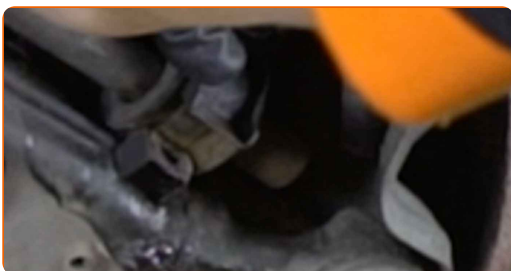
- 41** Limpe os locais de montagem das buchas da barra estabilizadora. Use uma escova metálica. Use o spray de limpeza universal.



- 42** Ligue a barra estabilizadora aos braços de suspensão. Utilize um pé-de-cabra.



- 43** Instale os suportes da bucha da barra estabilizadora. Use alicates de bomba de água.



- 44** Instale os parafusos de fixação.

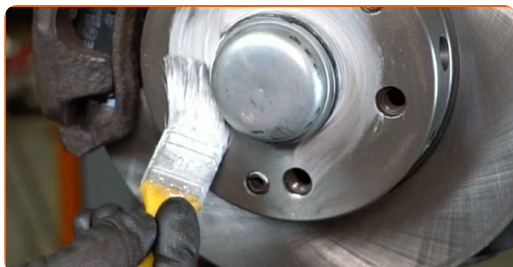
- 45** Aperte as porcas nos casquilhos dos suportes da barra estabilizadora. Use uma chave combinada nº 13. Use uma chave soquete nº 13. Use uma chave de torque. Aperte-o para o torque de 20 Nm.



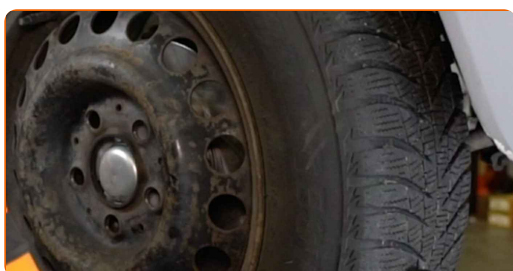
- 46** Limpe o local de montagem do aro do pneu. Use uma escova metálica. Use o spray de limpeza universal.



- 47** Trate a superfície onde o disco de travão entra em contacto com o aro da roda. Utilize massa lubrificante de cerâmica.



- 48** Instale a roda.



AUTODOC recomenda:

- Para evitar lesões, segure a roda quando apertar os parafusos de fixação.

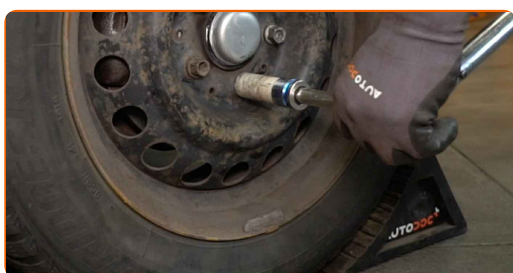
49

Aperte os parafusos da roda. Use o soquete de impacto para roda #17. Use uma chave de catraca.



50

Baixar o carro e trabalhar em ordem transversal, apertar os parafusos das rodas. Use o soquete de impacto para roda #17. Use uma chave de torque. Aperte-o para o torque de 110 Nm.



51

Retire os macacos e calços.



MUITO BEM! 

VER MAIS TUTORIAIS

AUTODOC – ALTA QUALIDADE E PEÇAS DE AUTOMÓVEIS A PREÇOS ACESSÍVEIS ONLINE

APLICATIVO MÓVEL AUTODOC: AGARRE ÓTIMAS OFERTAS E FAÇA COMPRAS CONVENIENTEMENTE



+ AUTODOC

GET IT ON
Google Play

Download on the
App Store

Download

UMA ENORME SELEÇÃO DE PEÇAS DE REPOSIÇÃO PARA O SEU AUTOMÓVEL

RÓTULA DE SUSPENSÃO: UMA AMPLA SELEÇÃO

(i) DISCLAIMER (ISENÇÃO DE RESPONSABILIDADE):

O documento contém apenas recomendações gerais que podem ser úteis para os Senhores quando procederem a trabalhos de reparação ou substituição. AUTODOC não se responsabiliza por qualquer perda, lesão, danificação de propriedade que ocorre durante o processo de reparação ou substituição devido a utilização incorreta ou interpretação errada da informação fornecida.

AUTODOC não se responsabiliza por qualquer possível erro ou falta de clareza contidos neste guia. A informação fornecida destina-se exclusivamente a fins de informação e não pode substituir as instruções de especialista.

AUTODOC não se responsabiliza pelo uso incorreto ou perigoso de equipamento, ferramentas e peças de automóvel. AUTODOC recomenda fortemente usar do máximo cuidado e observar as regras de segurança quando proceder a trabalhos de reparação ou substituição. Lembramos: o uso de peças de automóvel de qualidade inferior não garante o nível apropriado de segurança no trânsito.

© Copyright 2023 – Todos os conteúdos deste site, especialmente textos, fotografias e gráficos, estão sob a proteção do copyright. AUTODOC SE reserva todos os direitos, incluindo os direitos de reprodução, publicação, edição e tradução.