



Como mudar cabo de
vela em **MERCEDES-
BENZ W124 Carrinha
(S124)** - guia de
substituição

TUTORIAL EM VÍDEO SEMELHANTE



Este vídeo mostra o procedimento de substituição de uma peça de automóvel semelhante noutro veículo

Importante!

Este procedimento de substituição pode ser usado para:
MERCEDES-BENZ W124 Carrinha (S124) 200 2.0 (124.080), MERCEDES-BENZ W124 Carrinha (S124) 200 TE 2.0 (124.081), MERCEDES-BENZ W124 Carrinha (S124) 200 TE 2.0, MERCEDES-BENZ W124 Carrinha (S124) 230 TE Cat (124.083), MERCEDES-BENZ W124 Carrinha (S124) 230 TE 2.3 (124.083)

Os passos podem variar ligeiramente dependendo do design do automóvel.

Este tutorial foi criado com base no procedimento de substituição de uma peça de automóvel semelhante em: MERCEDES-BENZ 190 (W201) 2.0 (201.023)

**SUBSTITUIÇÃO: CABO DE VELA – MERCEDES-BENZ
W124 CARRINHA (S124). FERRAMENTAS DE QUE
PODERÁ NECESSITAR:**



- Escova de Arame
- Lubrificante antigripante de alta temperatura
- Massa dielétrica
- Chave dinamométrica
- Chave Combinada nº 10
- Chave de caixa nº 10
- Chave de vela de ignição n.º 16
- Chave de catraca
- Chave phillips
- pé-de-cabra
- Cobertura para guarda-lamas

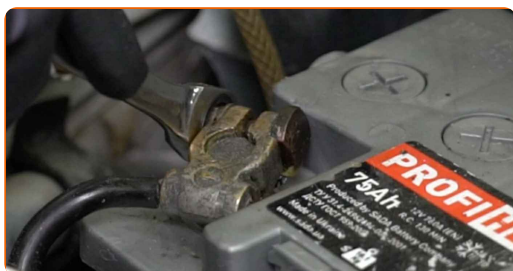
Comprar ferramentas

Substituição: cabo de vela – MERCEDES-BENZ W124 Carrinha (S124).
AUTODOC recomenda:

- Aviso! Desligue o motor antes de iniciar qualquer trabalho - MERCEDES-BENZ W124 Carrinha (S124).

EFETUAR A SUBSTITUIÇÃO, NA SEGUINTE ORDEM:

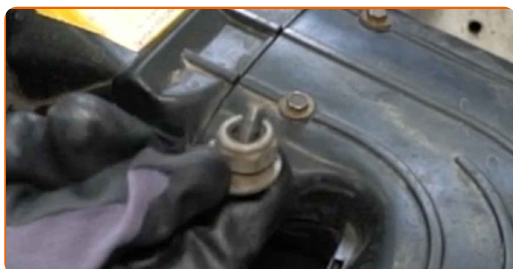
- 1 Abra o capô.
- 2 Use uma cobertura de proteção para prevenir a danificação da pintura e das peças plásticas do automóvel.
- 3 Desconecte o terminal do cabo de terra à bateria. Use uma chave combinada nº 10.



- 4 Desenrosque os parafusos do tubo de admissão. Use a chave Phillips. Use uma chave soquete nº 10. Use uma chave de catraca.



- 5 Retire os parafusos de fixação.



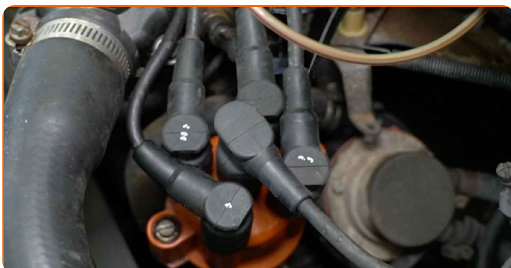
6 Desmonte o tubo de admissão.



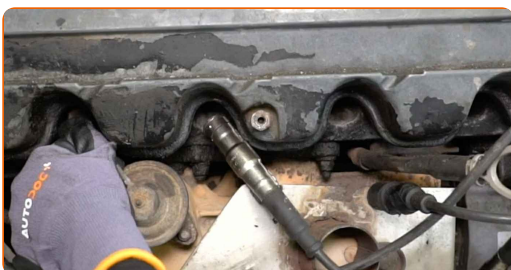
7 Desmonte o suporte dos cabos de alta tensão.



8 Faça marcas para indicar a ordem de instalação dos cabos das velas de ignição.



9 Desconecte os cabos da vela de ignição das velas de ignição.



10 Desconecte os cabos de alta tensão do distribuidor da ignição.



11

Remova os cabos de alta tensão.



12

Trate os terminais do distribuidor de ignição. Use uma escova metálica. Use graxa dielétrica.



13

Coloque os cabos de alta tensão novos.

14

Conecte os cabos de alta tensão ao distribuidor de ignição.



Substituição: cabo de vela – MERCEDES-BENZ W124 Carrinha (S124).
Conselho de especialistas da AUTODOC:

- Siga a sequência de instalação.

15 Remova a tampa da bobina de ignição.



16 Desconecte o cabo de alta tensão da bobina de ignição.



17 Remova o cabo de alta tensão da tampa da bobina de ignição. Utilize um pé-de-cabra.



18 Insira o cabo de alta tensão novo na tampa da bobina de ignição.

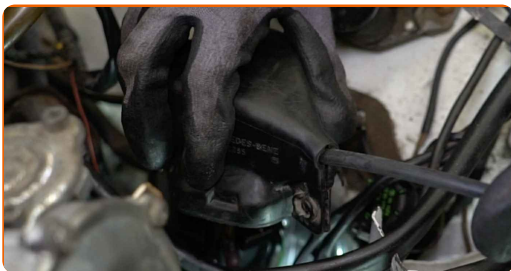


19 Conecte o cabo de alta tensão à bobina de ignição.



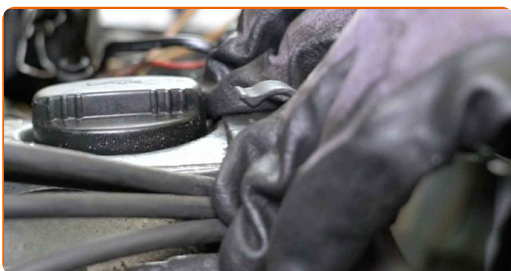
20

Coloque a tampa da bobina de ignição.



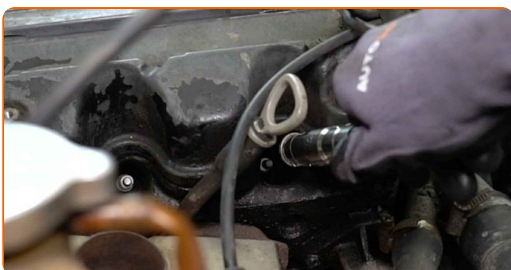
21

Monte o suporte dos cabos de alta tensão.



22

Conecte os novos cabos da vela de ignição às velas de ignição.



AUTODOC recomenda:

- Substituição: cabo de vela – MERCEDES-BENZ W124 Carrinha (S124). Siga os passos de montagem.

23

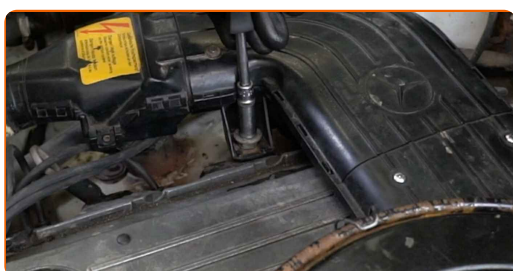
Ligue o tubo de admissão.



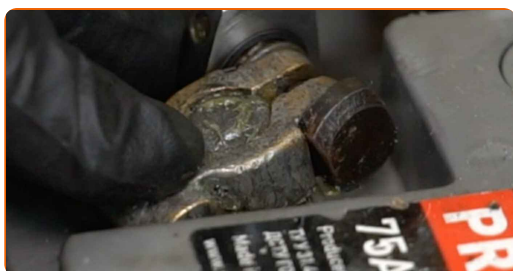
24 Instale os parafusos de fixação.



25 Enrosque os parafusos do tubo de admissão. Use a chave Phillips. Use uma chave soquete nº 10. Use uma chave de catraca.



26 Conecte o terminal do cabo de terra à bateria.



27 Ligue o motor por alguns minutos. Isso é necessário para garantir que o componente funcione corretamente.

28 Desligue o motor.

29 Remova a proteção do guarda-lamas.

30 Feche o capô.

MUITO BEM! 

VER MAIS TUTORIAIS

AUTODOC – ALTA QUALIDADE E PEÇAS DE AUTOMÓVEIS A PREÇOS ACESSÍVEIS ONLINE

APLICATIVO MÓVEL AUTODOC: AGARRE ÓTIMAS OFERTAS E FAÇA COMPRAS CONVENIENTEMENTE



+ AUTODOC

GET IT ON
Google Play

Download on the
App Store

Download

UMA ENORME SELEÇÃO DE PEÇAS DE REPOSIÇÃO PARA O SEU AUTOMÓVEL

CABO DE VELA: UMA AMPLA SELEÇÃO

(i) DISCLAIMER (ISENÇÃO DE RESPONSABILIDADE):

O documento contém apenas recomendações gerais que podem ser úteis para os Senhores quando procederem a trabalhos de reparação ou substituição. AUTODOC não se responsabiliza por qualquer perda, lesão, danificação de propriedade que ocorre durante o processo de reparação ou substituição devido a utilização incorreta ou interpretação errada da informação fornecida.

AUTODOC não se responsabiliza por qualquer possível erro ou falta de clareza contidos neste guia. A informação fornecida destina-se exclusivamente a fins de informação e não pode substituir as instruções de especialista.

AUTODOC não se responsabiliza pelo uso incorreto ou perigoso de equipamento, ferramentas e peças de automóvel. AUTODOC recomenda fortemente usar do máximo cuidado e observar as regras de segurança quando proceder a trabalhos de reparação ou substituição. Lembramos: o uso de peças de automóvel de qualidade inferior não garante o nível apropriado de segurança no trânsito.

© Copyright 2023 – Todos os conteúdos deste site, especialmente textos, fotografias e gráficos, estão sob a proteção do copyright. AUTODOC SE reserva todos os direitos, incluindo os direitos de reprodução, publicação, edição e tradução.