



Como mudar filtro
habitáculo em
MERCEDES-BENZ W124
Carrinha (S124) - guia de
substituição

TUTORIAL EM VÍDEO SEMELHANTE



Este vídeo mostra o procedimento de substituição de uma peça de automóvel semelhante noutro veículo

Importante!

Este procedimento de substituição pode ser usado para:
MERCEDDES-BENZ W124 Carrinha (S124) 320 TE 3.2 (124.092)

Os passos podem variar ligeiramente dependendo do design do automóvel.

Este tutorial foi criado com base no procedimento de substituição de uma peça de automóvel semelhante em: MERCEDES-BENZ Classe E Sedan (W124) E 250 D (124.126, 124.129)

SUBSTITUIÇÃO: FILTRO DO HABITÁCULO – MERCEDES-
BENZ W124 CARRINHA (S124). FERRAMENTAS DE QUE
PODERÁ NECESSITAR:



- Chave phillips

[Comprar ferramentas](#)

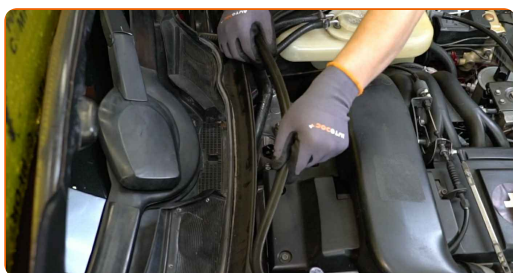
**Substituição: filtro do habitáculo – MERCEDES-BENZ W124 Carrinha (S124).
AUTODOC recomenda:**

- Substitua o filtro de ar do habitáculo pelo menos uma vez a cada seis meses, na estações da Primavera e de Outono.
- Siga os termos, as recomendações e as exigências da operação da peça fornecida pelo fabricante.
- Se o fluxo de ar para o habitáculo for drasticamente reduzido, substitua o filtro antes de uma manutenção programada.
- Todo o trabalho deve ser feito com o motor parado.

SUBSTITUIÇÃO: FILTRO DO HABITÁCULO – MERCEDES-BENZ W124 CARRINHA (S124). SIGA OS SEGUINTE PASSOS:

1 Abre o capô.

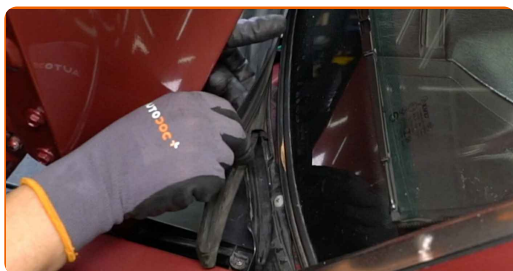
2 Remova o vedante do painel dianteiro do limpa-para-brisas.



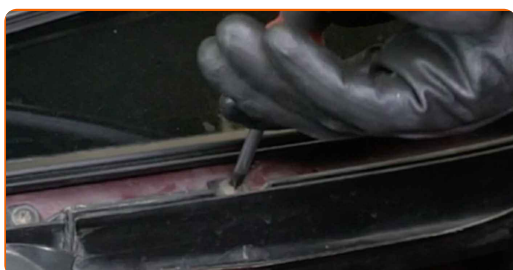
3 Remova o elemento central que fixa o vedante do resguardo do limpa-para-brisas.



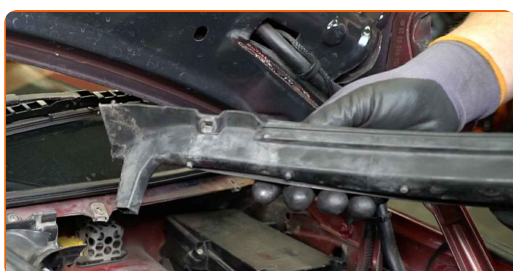
4 Desmonte o friso de borracha do para-brisas.



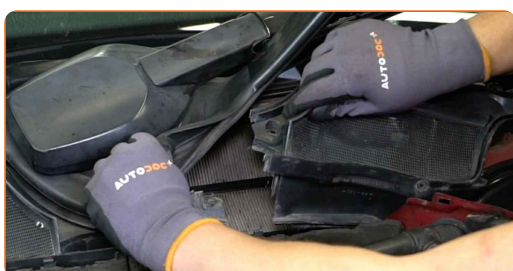
5 Desenrosque os parafusos do ralo. Use a chave Phillips.



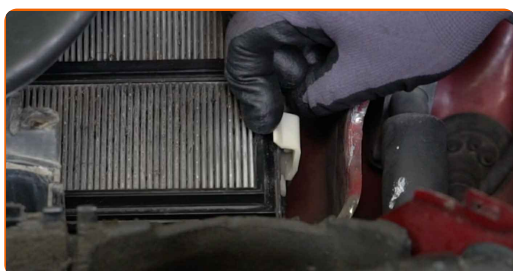
6 Desmonte a parte lateral do ralo.



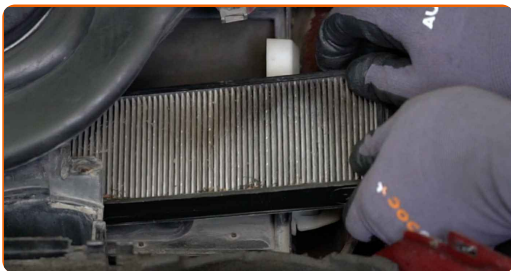
7 Desmonte a parte central do ralo.



8 Pressione o retentor do filtro do habitáculo para libertá-lo.



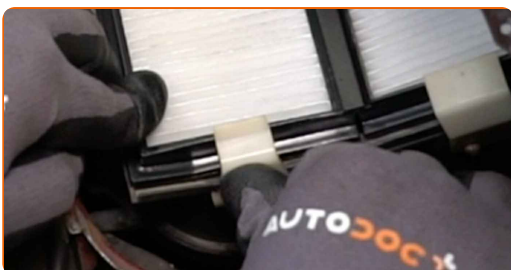
9 Remova os filtros os de habitáculo.



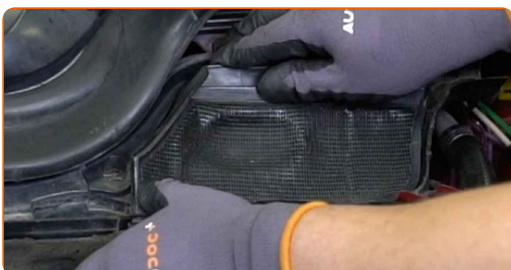
10 Instale os filtros de habitáculo.



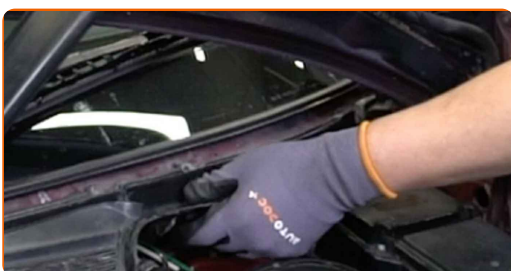
11 Volte a colocar o filtro de habitáculo no seu lugar.



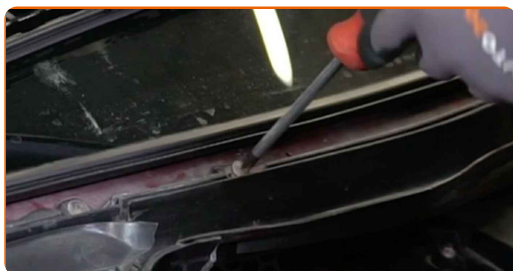
12 Monte a parte central do ralo.



13 Monte a parte lateral do ralo.



14 Enrosque os parafusos do ralo. Use a chave Phillips.



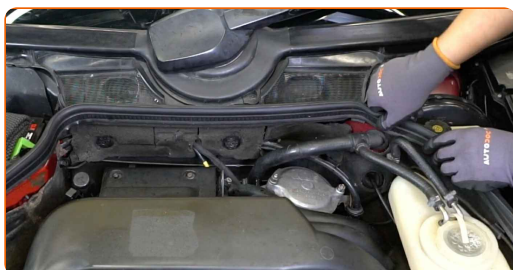
15 Monte o friso de borracha do para-brisas.



16 Monte o elemento central que fixa o vedante do resguardo do limpa-para-brisas.



17 Instale o vedante do painel dianteiro do limpa-para-brisas.



18 Feche o capô.

19 Ligue a ignição.

20 Ligue o sistema de ar condicionado. Isso é necessário para garantir que o componente funcione corretamente.

21

Desligue a ignição.

MUITO BEM! 

VER MAIS TUTORIAIS

AUTODOC – ALTA QUALIDADE E PEÇAS DE AUTOMÓVEIS A PREÇOS ACESSÍVEIS ONLINE

APLICATIVO MÓVEL AUTODOC: AGARRE ÓTIMAS OFERTAS E FAÇA COMPRAS CONVENIENTEMENTE



+ AUTODOC

GET IT ON  **Google Play**

 **Download on the App Store**

Download

UMA ENORME SELEÇÃO DE PEÇAS DE REPOSIÇÃO PARA O SEU AUTOMÓVEL

FILTRO DO HABITÁCULO: UMA AMPLA SELEÇÃO

(i) DISCLAIMER (ISENÇÃO DE RESPONSABILIDADE):

O documento contém apenas recomendações gerais que podem ser úteis para os Senhores quando procederem a trabalhos de reparação ou substituição. AUTODOC não se responsabiliza por qualquer perda, lesão, danificação de propriedade que ocorre durante o processo de reparação ou substituição devido a utilização incorreta ou interpretação errada da informação fornecida.

AUTODOC não se responsabiliza por qualquer possível erro ou falta de clareza contidos neste guia. A informação fornecida destina-se exclusivamente a fins de informação e não pode substituir as instruções de especialista.

AUTODOC não se responsabiliza pelo uso incorreto ou perigoso de equipamento, ferramentas e peças de automóvel. AUTODOC recomenda fortemente usar do máximo cuidado e observar as regras de segurança quando proceder a trabalhos de reparação ou substituição. Lembramos: o uso de peças de automóvel de qualidade inferior não garante o nível apropriado de segurança no trânsito.

© Copyright 2023 – Todos os conteúdos deste site, especialmente textos, fotografias e gráficos, estão sob a proteção do copyright. AUTODOC SE reserva todos os direitos, incluindo os direitos de reprodução, publicação, edição e tradução.