



Como mudar espelho
retrovisor em
MERCEDES-BENZ W124
Carrinha (S124) - guia de
substituição

TUTORIAL EM VÍDEO SEMELHANTE



Este vídeo mostra o procedimento de substituição de uma peça de automóvel semelhante noutro veículo

Importante!

Este procedimento de substituição pode ser usado para:

MERCEDES-BENZ W124 Carrinha (S124) 200 2.0 (124.080), MERCEDES-BENZ W124 Carrinha (S124) 200 TE 2.0 (124.081), MERCEDES-BENZ W124 Carrinha (S124) 200 TE 2.0, MERCEDES-BENZ W124 Carrinha (S124) 230 TE 2.3 KAT (124.083), MERCEDES-BENZ W124 Carrinha (S124) 230 TE 2.3 (124.083), MERCEDES-BENZ W124 Carrinha (S124) 300 TE 3.0 4-matic (124.290), MERCEDES-BENZ W124 Carrinha (S124) 300 TE 3.0 (124.090), MERCEDES-BENZ W124 Carrinha (S124) 200 D 2.0 (124.180), MERCEDES-BENZ W124 Carrinha (S124) 250 D 2.5 (124.185), MERCEDES-BENZ W124 Carrinha (S124) 300 D 3.0 (124.190), MERCEDES-BENZ W124 Carrinha (S124) 300 Turbo diesel 3.0 4-matic (124.393), MERCEDES-BENZ W124 Carrinha (S124) 300 TE-24 3.0 (124.091), MERCEDES-BENZ W124 Carrinha (S124) 260 TE 2.6 FGST., MERCEDES-BENZ W124 Carrinha (S124) 260 TE FGST. 2.6, MERCEDES-BENZ W124 Carrinha (S124) 220 TE 2.2 (124.082), (+ 6)

Os passos podem variar ligeiramente dependendo do design do automóvel.

Informamos que este tutorial foi criado com base no procedimento de substituição desta peça de automóvel em um automóvel com um design semelhante.

Este tutorial foi criado com base no procedimento de substituição de uma peça de automóvel semelhante em: MERCEDES-BENZ Classe E Sedan (W124) E 250 D (124.126, 124.129)

SUBSTITUIÇÃO: ESPELHO RETROVISOR – MERCEDES-
BENZ W124 CARRINHA (S124). LISTA DAS
FERRAMENTAS DE QUE IRÁ NECESSITAR:



- Massa dielétrica
- Ferramentas para desmontar painel/plástico
- Chave phillips

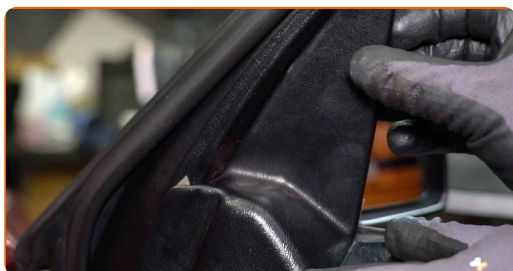
[Comprar ferramentas](#)

Substituição: espelho retrovisor – MERCEDES-BENZ W124 Carrinha (S124). Os profissionais recomendam:

- Todo o trabalho deve ser feito com o motor parado.

SUBSTITUIÇÃO: ESPELHO RETROVISOR – MERCEDES-BENZ W124 CARRINHA (S124). SIGA OS SEGUINTE PASSOS:

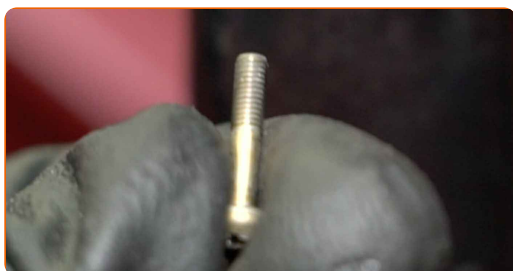
- 1 Abra a porta do carro.
- 2 Baixe o vidro da janela.
- 3 Remova a tampa que cobre os parafusos do espelho retrovisor exterior. Utilize uma ferramenta de acabamento de plástico.



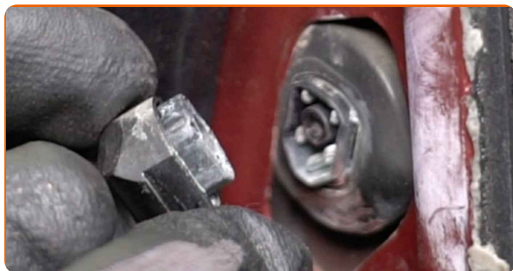
- 4 Desenrosque o parafuso do conector do espelho retrovisor exterior. Use a chave Phillips.



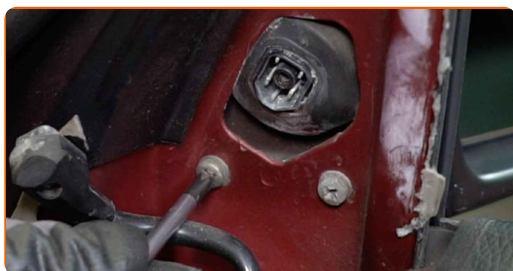
- 5 Remova o parafuso de fixação.



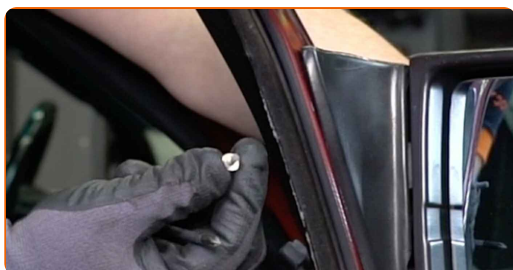
6 Desmonte o conector do espelho retrovisor exterior.



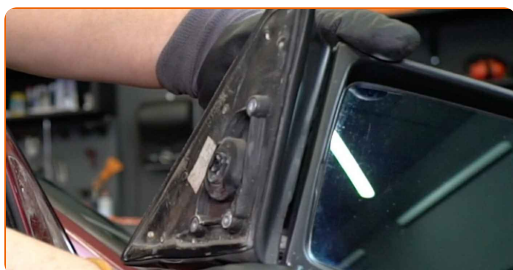
7 Desenrosque os parafusos do espelho retrovisor exterior. Use a chave Phillips.



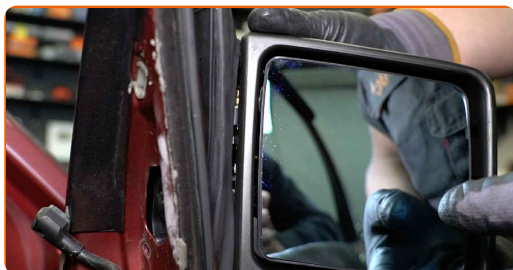
8 Retire os parafusos de fixação.



9 Retire os espelhos laterais.

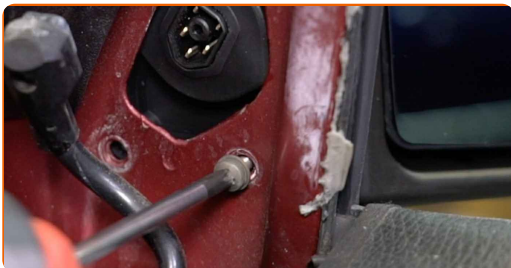


10 Monte o novo espelho retrovisor lateral.

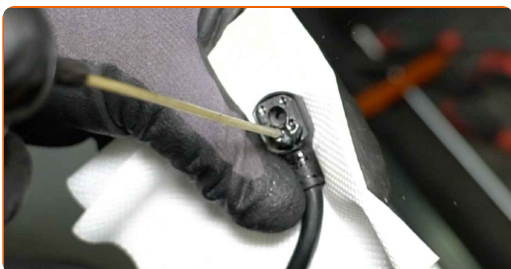


11 Instale os parafusos de fixação.

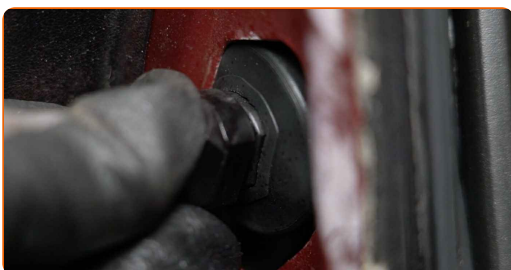
12 Enrosque os parafusos do espelho retrovisor exterior. Use a chave Phillips.



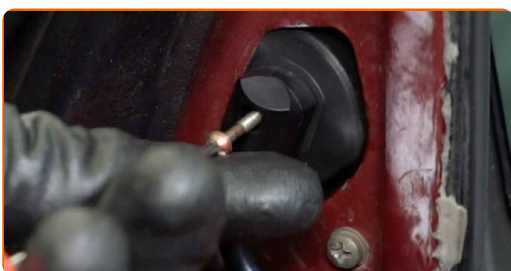
13 Trate o conector do espelho retrovisor exterior. Use graxa dielétrica.



14 Fixe o conector do espelho retrovisor exterior.



15 Instale o parafuso de fixação.



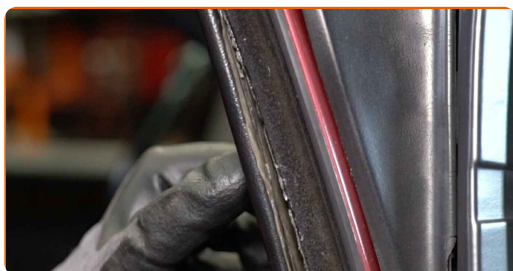
16

Enrosque o parafuso do conetor do espelho retrovisor exterior. Use a chave Phillips.



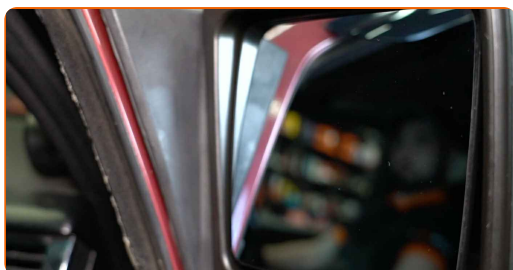
17

Monte a tampa do espelho retrovisor exterior.



18

Ajuste o espelho.



19

Suba o vidro completamente.

20

Feche a porta do carro.

MUITO BEM! 

VER MAIS TUTORIAIS

AUTODOC – ALTA QUALIDADE E PEÇAS DE AUTOMÓVEIS A PREÇOS ACESSÍVEIS ONLINE

APLICATIVO MÓVEL AUTODOC: AGARRE ÓTIMAS OFERTAS E FAÇA COMPRAS CONVENIENTEMENTE



AUTODOC

GET IT ON Google Play

Download on the App Store

Download

UMA ENORME SELEÇÃO DE PEÇAS DE REPOSIÇÃO PARA O SEU AUTOMÓVEL

ESPELHO RETROVISOR: UMA AMPLA SELEÇÃO

(i) DISCLAIMER (ISENÇÃO DE RESPONSABILIDADE):

O documento contém apenas recomendações gerais que podem ser úteis para os Senhores quando procederem a trabalhos de reparação ou substituição. AUTODOC não se responsabiliza por qualquer perda, lesão, danificação de propriedade que ocorre durante o processo de reparação ou substituição devido a utilização incorreta ou interpretação errada da informação fornecida.

AUTODOC não se responsabiliza por qualquer possível erro ou falta de clareza contidos neste guia. A informação fornecida destina-se exclusivamente a fins de informação e não pode substituir as instruções de especialista.

AUTODOC não se responsabiliza pelo uso incorreto ou perigoso de equipamento, ferramentas e peças de automóvel. AUTODOC recomenda fortemente usar do máximo cuidado e observar as regras de segurança quando proceder a trabalhos de reparação ou substituição. Lembramos: o uso de peças de automóvel de qualidade inferior não garante o nível apropriado de segurança no trânsito.

© Copyright 2023 – Todos os conteúdos deste site, especialmente textos, fotografias e gráficos, estão sob a proteção do copyright. AUTODOC SE reserva todos os direitos, incluindo os direitos de reprodução, publicação, edição e tradução.